

17 Orchideeënrijke heide bij het Voltherbroek

Wim Meyer (1947).

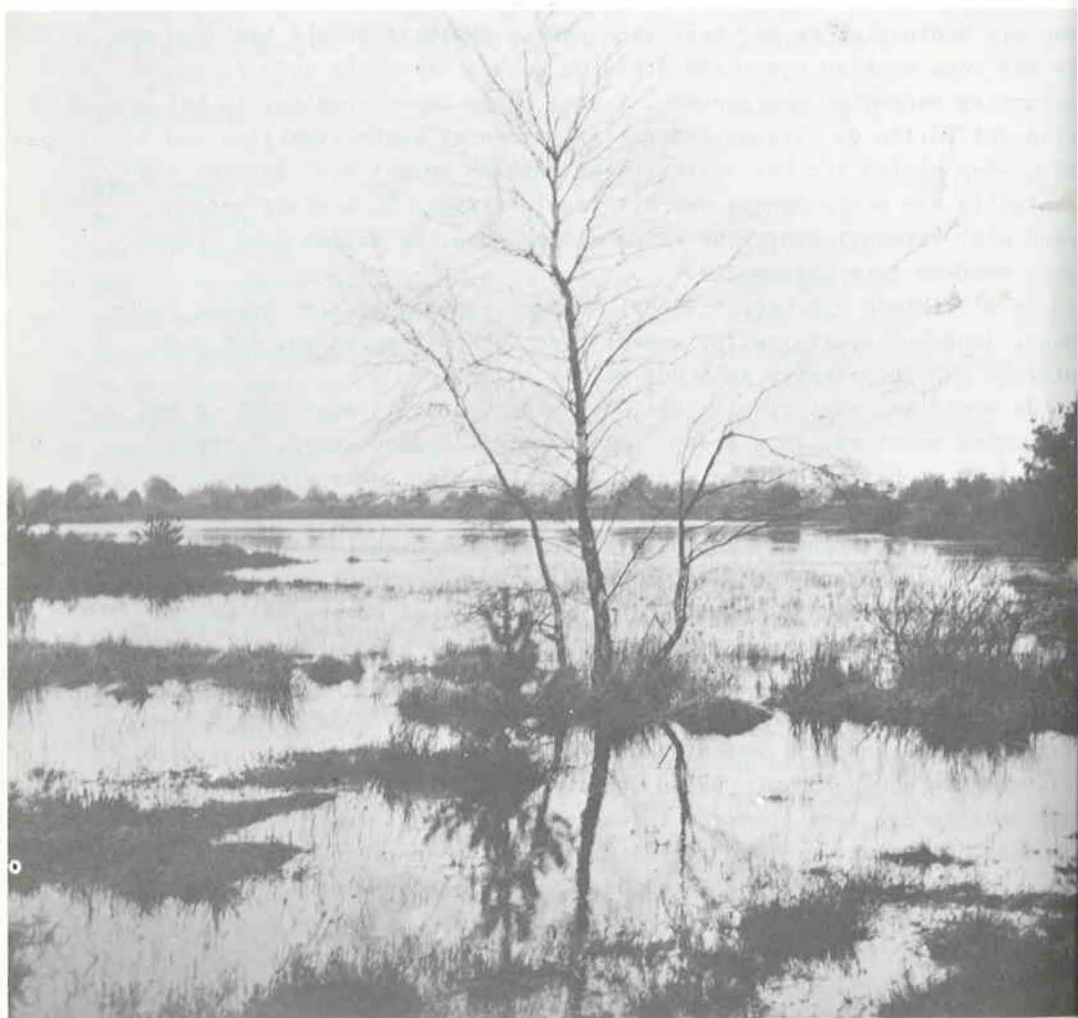
Van die mooie plekjes met heel lichtpaarse gevlekte orchis temidden van de met rose klokjes versierde dopheide hebben we tijdens onze sjockamp-excursies meermalen waargenomen. Vooral bij de Lemselermaten, in het gebied dat buiten de beekinvloeden ligt, waren er mooie staaltjes van te zien. Ten oosten van het Voltherbroek maakten we met veel zorg en concentratie een mooie opname van dit vegetatietype. De moslaag werd nu eens niet verwaarloosd, maar flink uitgeplozen. We zullen deze opname even bekijken (zie opname 20).

In de struiklaag overheerst duidelijk gagel. Daarnaast zien we nog vuilboom, jeneverbes, kruipwilg, zomereik en berkenkiemplanten. Wat zich hieruit zal ontwikkelen valt dus wel te raden.

In de kruidlaag komt rijkelijk veel dopheide voor. Dit wijst vaak op een enigszins vochtige, zure bodem. Dat veenbies, blauwe knoop, tormentil, zonnedaauw en het pronkjuweel gevlekte orchis hier ook voorkomen verwondert ons dus niet zo sterk. Over de sterk optredende *Molinia* geven we geen oordeel. Maar naast dopheide overheerst struikheide toch ook sterk. Bij deze plant moet dan volgens socio-systematici ook de hier voorkomende stekelbrem passen. Goed, we gaan eerst de moslaag bekijken. Daarin domineren soorten die we ook wel in droge heidevegetaties kunnen tegenkomen: rendiermos, klauwtjesmos en groot laddermos. Daarnaast komen nog enkele soorten voor die we tot de matige vochtigheids-indicatoren kunnen rekenen, te weten *Odontoschisma sphagni*, *Scapania nemorosa* en *Sphagnum compactum*. De reden dat ik dat alles zo uitvoerig voor de dag haal is dat deze opname zo'n aardige overgang tussen twee klassen van het 'Overzicht-systeem' vormt. Struikheide en stekelbrem zouden kensoorten van de struikheidegemeenschap zijn en dopheide met veenbies en *Sphagnum compactum* van de dopheidegemeenschap. In beide gemeenschappen zouden dan de orchideeënrijke subassociaties voorkomen.

Ook in Westnederlandse vennen gaan dopheide- en struikheidevegetaties in elkaar over. Op de Waddeneilanden zie je iets dergelijks. Misschien moeten we deze zaak zo beschouwen: wat betreft de factoren vochtigheid en zuurgraad vallen de oecologische amplituden van dopheide en struikheide

gedeeltelijk over elkaar heen. Op extreem droge plaatsen komt struikheide afzonderlijk voor, op extreem natte de dopheide. In tussenstadia in de reeks van tussenvormen (transitie reeks) van Ericion naar Ulicion groeien beide soorten broederlijk samen.



de Bergvennen