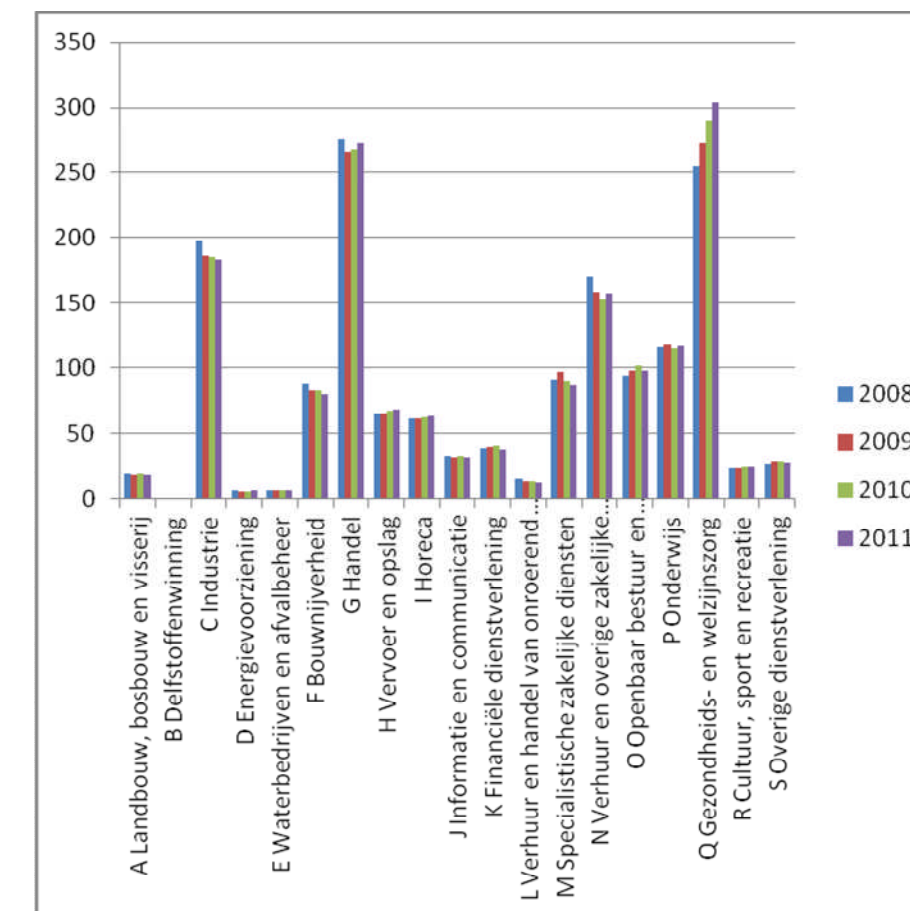


Groene werkgelegenheid Regio Oost: Achterhoek, Gelderland-Midden, G **Uitstroom vanuit MBO: 1/2 <-> 3/4** k, Rivierenland, Stedendriehoek, Twente

Sector	Bedrijven ¹⁾	Werknemers	Gem. bedrijfs-grootte	% groen opgel.	% HBO/MBO	Verv. vraag MBO	Behoefteschoolverlaters MBO groen ²⁾	Ter				werkgelegenheid	Trends	
								Ndw	Oost	GW	>> HBO			
Voedingsindustrie	891	22.592	25,4	6	30/50	181	120						lichte daling	vergrijzing, verschuiving > HBO, imagoprobleem, innovatie
Melkveehouderij	8.476	17.707	2,1	70	15/70	868	174						daling	schaalvergroting, ketenafhankelijk
Loonwerk	1.651	9.247	5,6	50	2/70	324	65						stabiel	verschuiving> HBO, schaalvergroting, ketenafhankelijkheid
Open teelt	3.218	8.849	2,7	50	20/60	265	53						daalt sterk	schaalvergroting, afname werkgelegenheid m.n. rundvee, geiten en biol. stijgt, ketenafhankelijkheid
Graasdieren	3.758	8.411	2,2	50	15/65	273	55						lichte stijging	verbreding, lichte groei m.n. door grondwerk (ctt), conjunctuur afhankelijk
Hoveniers/groenvoorziening	1.636	6.570	4,0	50	10/70	230	57						lichte daling	concurrentie door directe klant-leverancier relaties
Groothandel/veiling	757	6.084	8,0	16	15/65	63	13						stabiel	stijging zzp bedrijven, veel uitstroom jonge werknemers
Hokdieren	2.392	5.598	2,3	60	10/65	218	44						stabiel	kritische consument
Groene detailhandel	721	4.881	6,8	35	6/70	169	34						lichte daling	concurrentie supermarkten e.d., kritische consument
Bloemendetailhandel	955	3.106	3,3	75	6/71	294	59						lichte daling	schaalvergroting, druk door milieu en dierenwelzijn, kansen voor biologisch
Dierenspecialzaak/groothandel	1.005	2.723	2,7	40	10/70	76	15						stabiel	concurrentie tuincentra, vergrijzing ondernemers, schaalvergroting, >> HBO
Bedekte teelt	379	2.683	7,1	30	10/60	48	10						stijging	vraag naar preventieve dienstverlening
Veterinair	428	2.653	6,2	55	5/50	73	15						lichte daling	druk door afnemende subsidie, noodzaak vergroten diversiteit
Recreatiedieren	346	1.475	4,3	40	10/70	41	8						lichte daling	toename aandeel flexarbeid, ketenafhankelijk, verschuiving > HBO
Bos en natuur	274	928	3,4	50	40/40	19	4						stijging	terugtrekkende overheid, nieuwe verdienmodellen
Paardensport	289	837	2,9	15	10/55	7	1						lichte stijging	professionalisering



1) Muv bedrijven en werknemers zijn alle gegevens landelijk 2) = vervangingsvraag (10%, tenzij specifiek bekend) x % groen opgeleid x % MBO

Speerpunten soc/econ. ontwikkeling sectoren:

In Oost Nederland ligt de kracht t.o.v. elders in Nederland, in een hoog percentage kenniswerkers en meer innovatieve MKB-bedrijven. Dit vertaalt zich niet in meer toegevoegde waarde.

Sectoren waar Oost Nederland zich op wil profileren zijn: Food, Health, energie- en milieutechnologie [EMT] en high-tech systemen & materialen [HTSM]) en cross-overs. Om deze sectoren verder te versterken is samenwerking met 'enabling' sectoren zoals creatieve industrie, ICT sector, chemie en de maakindustrie van groot belang.

Oost Nederland zet vooral in op de civiel society en de verbinding tussen onderzoek, overheid en bedrijfsleven. Weinig aandacht voor onderwijs op MBO en HBO-niveau. En ook weinig zorg over voldoende goed opgeleide medewerkers.

Bij agrofood veel aandacht voor fundamenteel onderzoek en cross overs met high techniek/sensoren.

Belangrijkste groene sectoren voor de school:

- ...
- ...

Ontwikkelingen in de regio kansrijk voor de school:

- ...
- ...