



Phytophthora bestrijdt je in de pot

Everris komt met een preventieve methode om Phytophthora te controleren

Everris introduceert Plantrust; een nieuwe aanpak tegen Phytophthora in de containerteelt. Anders dan traditionele gewasbeschermingsmiddelen is Plantrust gecoat en kun je het door de potgrond laten mengen. Daarnaast bevat Plantrust een hoeveelheid gecontroleerd vrijkomende meststoffen, waardoor uw planten niet alleen goed beschermd zijn, maar ook optimale voeding krijgen.

Auteur: Eric Brachter

Phytophthora is een groot probleem in de container boomkwekerij. De aandoening is lastig te bestrijden, kan tot grote schade leiden en kan daardoor uw bedrijfsresultaat in gevaar brengen. Het inkomen van de kweker wordt sterk bepaald door het aantal leverbare planten. Dit aantal kan sterk afnemen door uitval als gevolg van Phytophthora.

Uitval tot wel 40%

In sommige jaren valt de uitval door deze schimmel mee, in andere jaren kan de uitval oplopen tot wel veertig procent. Een gemiddeld uitvalpercentage van tien procent wordt als 'normaal' beschouwd. Onnodig te stellen dat dit sterk ten koste van het rendement gaat.

Daarnaast is Phytophthora vaak latent aanwezig en geeft soms pas schade aan uw planten na

aflevering bij uw klant. Het preventief bestrijden van Phytophthora is tijdrovend en arbeidsintensief. Om kosten te besparen worden bestrijdingen veelal niet voldoende frequent uitgevoerd waardoor het totale aantal bestrijdingen te laag is. Daarnaast is het effect van bestaande bestrijdingen vaak laag omdat te weinig van de werkzame stof daadwerkelijk bij de wortels terecht komt, daar waar de bestrijding noodzakelijk is.

Verschuiven

Phytophthora treedt vooral in het voorjaar en de zomer op. Hogere temperaturen verhogen de kans op Phytophthora sterk. De verspreiding van Phytophthora vindt plaats via het gietwater of ondergronds via het bed. Om het optreden van de ziekte zo vroeg mogelijk te herkennen, is het belangrijk om uw gewas goed in de gaten te houden. Veel voorkomende problemen zijn

Phytophthora is lastig te bestrijden, kan tot grote schade leiden en kan daardoor uw bedrijfsresultaat in gevaar brengen

paars-, grijs- of bruinachtige verkleuringen en uitvalverschijnselen. Phytophthora kan zich zeer sterk openbaren. Uit onderzoek blijkt ook dat een milde aantasting groeiremming kan veroorzaken, die vaak niet direct aan Phytophthora wordt toegeschreven. Als kweker weet u: de bestrijding van Phytophthora is een complex en tijdrovend karwei.



Planttrust; innovatief en doeltreffend

Planttrust biedt continue bescherming tegen Phytophthora. Planttrust is het eerste product van Everris dat gebruikmaakt van de nieuwe CRC-technologie en is speciaal ontwikkeld om uw planten een krachtige en langdurige bescherming tegen Phytophthora te bieden. Proeven tonen aan dat het resultaat met Planttrust aanzienlijk beter is dan de huidige wijze van gewasbescherming op kwekerijen.

Uitval van Phytophthora kan oplopen tot wel veertig procent

Elke korrel Planttrust bevat een fungicide en een hoeveelheid gecontroleerd vrijkomende meststoffen (11-6-8+sporenelementen). Deze hoeveelheid is toereikend om uw plant voor de eerste twee à drie maanden van de teelt van een optimale hoeveelheid voeding te voorzien. Om planten gedurende het hele seizoen optimaal te voeden, kunt u Planttrust combineren met Osmocote Exact Protect of Osmocote Exact Hi.End. Beide producten zijn gebaseerd op de Dual Coating Technologie (DCT), waarbij de afgifte van voeding deels later in de teelt op gang komt. Dit sluit uitstekend aan op de voeding die bij het gebruik van Planttrust in de beginfase vrijkomt.

Tot 100% leverbare planten

Planttrust maximaliseert het aantal leverbare planten en verbetert bovendien de vitaliteit en kwaliteit. Proeven bewijzen dat het aantal leverbare planten bij gebruik van Planttrust kan

Wat houdt de CRC-technologie in?

Vanuit de ervaring met en kennis van het coaten van meststoffen, ontwikkelde Everris na langdurig onderzoek een nieuw systeem voor het toedienen van gewasbeschermingsmiddelen: CRC. CRC staat voor Controlled Release Controls, een technologie waarbij de werkzame stoffen (bijvoorbeeld fungiciden) zijn gecoat en daardoor over een lange periode vrijkomen. De CRC-technologie is in te zetten bij diverse werkzame stoffen. Bij gebruik van gewasbeschermingsmiddelen op basis van CRC hebben uw planten op ieder moment een optimale bescherming. In de tot nu toe beschikbare systemen is dit niet mogelijk doordat middelen óf niet op de juiste manier óf niet op het juiste tijdstip worden toegediend.

Voordelen CRC-technologie

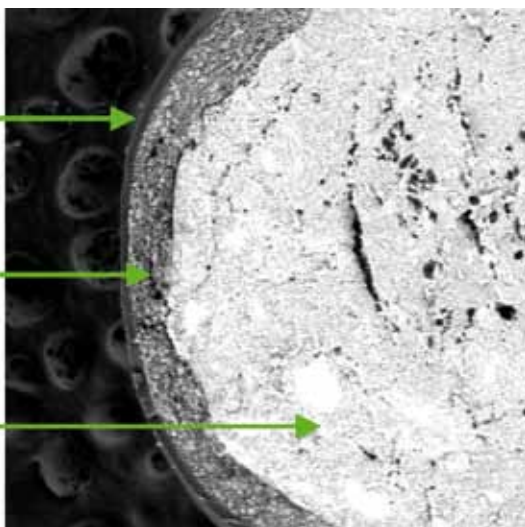
Met het ontwikkelen van de CRC-technologie ontstaan geheel nieuwe mogelijkheden. Bovendien is de werking van de producten efficiënter, omdat het product precies op de plaats aanwezig is waar de werkzame stof moet werken, namelijk in de potgrond vlakbij de wortels. De werkzame stof beschermt de plant op ieder moment gedurende de werkingsduur.



Gepatenteerd nieuw coating systeem

Werkzame stof

Meststof korrel



PlantTrust: kostbare tijd besparen en toch de zekerheid dat het goed geregeld is

Gewas: Chamaecyparis Ellwoodii

Niet behandeld Uitvalpercentage 44%	Volgens label fungicide 4x aangieten Uitvalpercentage 4%	Praktijk fungicide 2x bespuiten Uitvalpercentage 34%	PlantTrust Uitvalpercentage 6%
--	--	--	--

- Start met gezond uitgangsmateriaal
- Gebruik geschikte potgrond met voldoende afwatering
- Kweek altijd op een bed-ondergrond die goed draineert
- Werk hygiënisch, verwijder zieke planten op tijd

Productintroductie

De productintroductie van Planttrust vindt plaats op Plantarium in Boskoop van 21 tot en met 24 augustus op stand 294 van Everris.

PlantTrust: langdurige bescherming tegen Phytophthora

	Lage ziektedruk	Gemiddelde ziektedruk	Hoge ziektedruk
Kleine potmaten (bijvoorbeeld 1 liter)	6 maanden bescherming	5 maanden bescherming	5 maanden bescherming
Grote potmaten (bijvoorbeeld 3 liter)	5 maanden bescherming	4 maanden bescherming	4 maanden bescherming



De auteur Eric Brachter (Eric.Brachter@everris.com) is Sr. Area Sales Manager Benelux bij Everris International BV

oplopen tot honderd procent, mits u het product op een goede manier in een totaalsysteem toepast. Planttrust heeft een gewasbeschermingsmiddelenregistratie in de UK, Ierland, Italië en Nederland.

Snel en veilig toe te dienen

Potgrondleveranciers kunnen Planttrust snel en eenvoudig in de potgrond doormengen. Eenmalig toedienen bij het oppotten volstaat voor een langdurige bescherming tot wel zes maanden. De werkingsduur is afhankelijk van de potmaat en de infectiedruk van Phytophthora. Omdat de korrels voorzien zijn van een coating komt de gebruiker niet langer in aanraking met de werkzame stof, dit maakt Planttrust veilig in het gebruik.

Aanvullende behandeling

Is de periode waarin Planttrust uw planten beschermt ten einde en is er behoefte aan een aanvullende behandeling? Overweeg dan om een fungicide uit een andere chemische groep toe te dienen. Normaalgesproken volstaat één extra bespuiting. Tot slot nog enkele algemene tips voor een optimale bescherming van uw kostbare teelten:

De efficiëntie van Planttrust in de praktijk

Omdat Planttrust via de potgrond direct wordt toegediend aan de plant, gaan er weinig werkzame stoffen verloren. De benutting van gewasbeschermingsmiddelen bij toediening via een beregeningssysteem, afhankelijk van de potmaat en het type systeem, kan tot wel negentig procent lager liggen.

