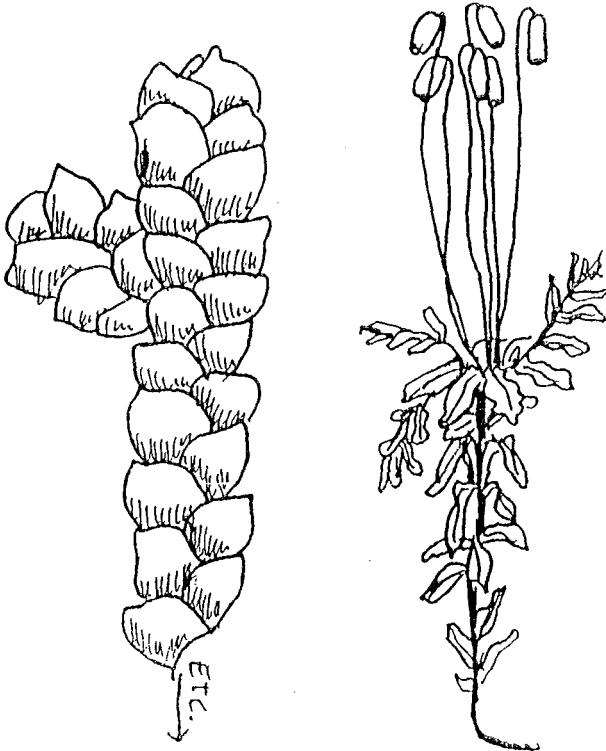


Kruipnieuws



Periodiek van de sjocgroep van de NJN

Jaargang 61 (2000) nummer 1

Colofon

Kruipnieuws jaargang 61 nummer 1, december 2000

Kruipnieuws is het periodiek van de plantensociologische werkgroep (sjocgroep) van de Nederlandse Jeugdbond voor Natuurstudie (N.J.N.).

Het lidmaatschap bedraagt fl. 7,50

Redactie

Laurens Sparrius, 1

Voorzitter

Hein Braaksma,

Penningmeester en Bibliotheek

Sjoerd Steenbergen,

Inhoud

- 3 Voorwoord
- 4 Voor de derde keer: het Wolverleiveldje (Eifel)
Laurens Sparrius & Bram Kuijper
- 12 Agenda
- 13 De Sjoc Digitaal
- 14 Recept: meer met smeerwortel

Voorwoord

Hèhè, eindelijk weer een Kruipnieuws. Dat mocht wel eens een keer, zul je denken. Dit nummer bevat slechts één artikel, resultaat van het Eifel I-zoka van dit jaar.

De lange termijn-monitoring is dit jaar weer in ere hersteld. Zo zijn ook de pq's op Vlieland weer bezocht. De nieuwe gegevens hiervan worden nog verwerkt. Ook de oude gegevens van de Vlieland-pq's zijn bij elkaar geschraapt, onder andere door Nanda. Zo is een belangrijk deel ternauwernood ontsnapt aan de vuilnisbak, met het vertrek van oud-sjoccer Niels Klazenga naar Australië. Gelukkig zijn de spullen bij Arjan Stroo -collega op het Rijksherbarium— terechtgekomen. Inmiddels staat alles redelijk compleet bij Sjoerd in de sjoc-bieb. Ook Alterra heeft inmiddels interesse getoond in de gegevens, als (historische) aanvulling op hun eigen pq's op het eiland.

De Eifel-pq's zijn ook een leuk begin van monitoring op de lange termijn. De eerste opnamen werden in 1990 gemaakt, en nu, tien jaar later zijn er al kleine veranderingen te zien, zowel in positieve en negatieve zin.

Uiteraard liggen er nog een aantal andere projecten te wachten. De Grensmaas opnamen bij Thorn bijvoorbeeld.

Maar naast een wetenschappelijk instituut moet de sjoc vooral ook gezellig blijven. Hoewel de sjoc in 2000 op een laag pitje heeft gedraaid, lijkt er 'vers bloed' in zicht voor het bestuur. Hopelijk leidt dat tot meer dan alleen een paka in het zuiden des lands.

Veel leesplezier in het eerste en laatste nummer van deze 61ste jaargang.

Verder wenst het sjoc-bestuur jullie allemaal prettige feestdagen en een zeer plantaardig nieuw millennium toe !

Laurens Sparrius

Voor de derde keer: het wolverleiveldje (Eifel)

Laurens Sparrius¹ & Bram Kuijper²

¹ Kongsbergstraat 1, 2804 XV Gouda, sparrius@dds.nl

² Reijmerweg 1, 6871 HA Renkum, bram.kuijper@99.student.wau.nl

In 1990 begon Niels Klazenga met een reeks opnamen op Het Wolverleiveldje, een terrein dat al vele jaren door NJN'ers wordt bezocht tijdens de Eifelkampen (Klazenga 1990). In 2000 werd tijdens het Eifel I-zoka opnieuw een bezoek gebracht aan het wolverleiveldje, met als doen het herhalen van de opnames die hier in 1995 gemaakt werden door Thomas de Meij en Mirjam Bakker (Sparrius 1995). Ook hebben we de plaats van de proefvlakken beter bepaald.

Het Wolverleiveldje heeft zijn naam te danken aan het voorkomen van valkruid (*Arnica montana*), dat vroeger Wolverlei werd genoemd. In Nederland komt valkruid nog maar op enkele plaatsen in Drenthe voor in vochtige, matig voedselarme heischrale graslanden. Ook in de Noord-Eifel is valkruid zeldzaam.

Ligging en geomorfologie

Het Wolverleiveldje ligt op een op het noordoosten gerichte helling op zwak zure, matig droge tot vochtige bodem. In het gebied is een sterke gradiënt in onder meer vocht en zuurgraad van de bodem te zien. Onderaan de helling stroomt een beek, een aftakking van de Urft, die kalkrijk en voedselrijk water uit de omliggende kalkmuldes (opduikingen van lagen uit het Krijt).

Met de topografische kaart, kaartblad 5505 (1:25.000) is het Wolverleiveldje te vinden: gemeente Blankenheim, ten noorden van Blankenheim, 500 m ten noordoosten van de Kuchenberg, langs de Haubach, "Im Simonsseifen", coördinaten: zie tabel 1.

Tabel 1. Coördinaten van het midden van de proefvlakken.

Opname	Hoogte (t.o.v. geoïde)	UTM (WGS84) +/- 5 meter
1	495	32U LA 30576 91801
2	490	32U LA 30570 91825
3	485	32U LA 30576 91836

Vegetatiestructuur

De vegetatie bestaat uit schraal grasland, dat bovenaan de helling wordt gedomineerd door struikheide, liggend walstro en bochtige smele. Onderaan, dicht bij de beek, wordt de vegetatie ruiger en natter; hier groeien soorten als moerasspirea en pijpenstrootje.

De proefvlakken

Grootte: 2 x 2 meter (4m²). Constante parameters, ook t.o.v. voorgaande jaren: kruidlaag bedekking 100%, moslaag 70%. De ligging van de proefvlakken is getekend in figuur 1. De opnametabellen staan in Tabel 1.

Overige soorten die buiten de opnames werden aangetroffen: akkerdistel, beemdhaaver, beemdkroon, beemdooievaarsbek, betonie, engels raaigras, grasmuur, grote brandnetel, grote weegbree, kleine bevernel, knikkend nagelkruid, kruisbladwalstro, moerasspirea, rode klaver, stekelbrem, tandjesgras en witte klaver. Ten opzichte van 1995 werden niet teruggevonden: gevlekte orchis, welriekende nachtorchis en zaagblad, waarvan er toen slechts enkele exemplaren stonden.

De plantengemeenschappen

Het wolverleiveldje bestaat uit een gradiënt tussen twee verschillende gemeenschapsklassen, de klasse *Nardetea* en de klasse *Molinio-Arrhenatheretea*. Als vertegenwoordiger van de eerste klasse vinden we het borstelgras-verbond (*Nardo-Galium saxatilis*), met kenmerkende soorten als borstelgras (*Nardus stricta*), valkruid (*Arnica montana*), hondsviooltje (*Viola canina*), fijn schapegras (*Festuca ovina* s.s.), liggende vleugeltjesbloem (*Polygala serpyllifolia*) en de sinds 1995 verdwenen welriekende nachtorchis (*Platanthera bifolia*) en gevlekte orchis (*Dactylorhiza maculata*). De aanwezigheid van pilzegge (*Carex pilulifera*) duidt op een iets voedselrijkere bodem.

Qua mineralen is dit verbond vooral te vinden op voedselarme klei en lössachtige bodems. Het borstelgras-verbond gaat richting de beek meer over in de tweede gemeenschapsklasse (*Molinio-Arrhenatheretea*) met soorten van matig voedselrijke bodem zoals veldzuring (*Rumex acetosa*), grote pimpernel (*Sanguisorba officinalis*), knoopkruid (*Centaurea jacea*), weidehaakmos (*Rhytidadelphus squarrosus*) en gestreepte witbol (*Holcus lanatus*). Deze groeien vooral op vochtigere en in de zomer soms uitdrogende bodems. Omdat bovenstaande soorten ook nog vergezeld worden door vertegenwoordigers uit het glanshaver-verbond (*Arrhenatherion elatioris*), namelijk scherpe boterbloem (*Ranunculus acris*) en margriet (*Leucanthemum vulgare*) kan er van worden uitgegaan dat er duidelijk sprake is van verzuuring.

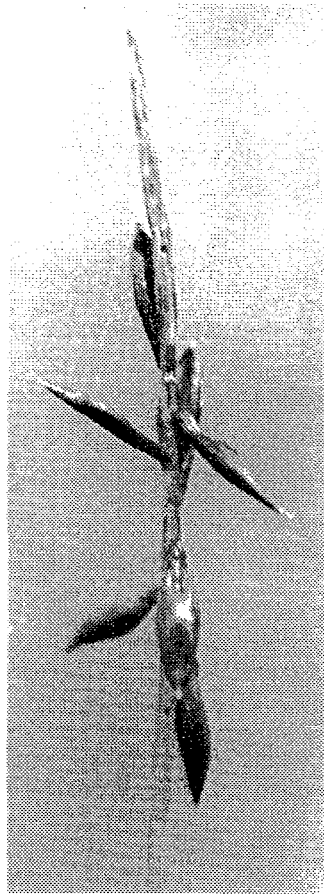
Constateringen in het veld

Het terrein lijkt dus te verzuimen. Er is jaren geleden al een poging ondernomen om fijnspaar aan te planten op het wolverleiveldje, maar de meeste planten hiervan zijn dood. Vooral onderaan de helling rukken moerasspirea en herfsttijloos op, waarschijnlijk door aanvoer van nutriënten uit het omliggende agrarisch gebied. Langs de rand van het gebied (vooral bij opname 1) wordt het terrein steeds meer overschaduwd door grove den. Van de twee orchideeën, welriekende nachtorchis en gevlekte orchis, die hier in 1990 en 1995 nog stonden, werd niets meer vernomen. In de opnames is de verzuiming waarneembaar door toename van de volgende soorten: zachte berk, wilgeroosje, aardkastanje en herfsttijloos. Wel werden twee zeldzaamheden nieuw gevonden: kleine valeriana (*Valeriana dioica*) en vlozegge (*Carex pulicaris*; zie foto).

Ellenberg-getallen

Ellenberg et al. (1991) berekenden voor onder meer vaatplanten indicatorwaarden voor vocht, zuurgraad en voedselrijkdom. In figuur 2, 3 en 4 hebben we de gewichtsgemiddelde Ellenberggetallen in een grafiek gezet voor elke opname. Dat is om dezelfde manier berekend als Klazenga (1990) beschrijft.

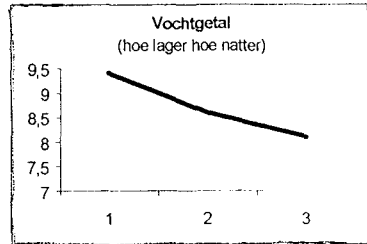
Vocht- en pH-getal nemen volgens verwachting toe richting beek (natter en meer kalk). Het voedingsgetal geeft een onverwacht uitkomst, die vooralsnog niet te verklaren is.



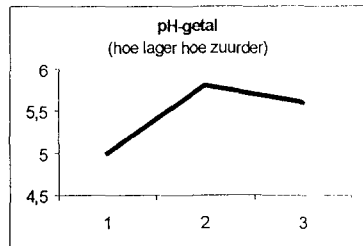
Vlozegge (*Carex pulicaris*)

Foto: Laurens Sparrus.

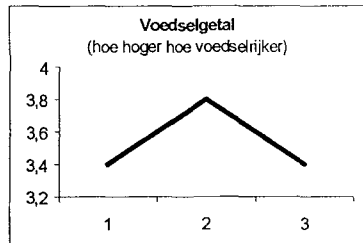
Figuur 2. Vochtgetal. Naar de beek toe, beneden aan de helling komen meer planten voor die van een vochtig bodem houden, zoals herfstijloos en adderwortel.



Figuur 3. pH-getal. Naar de beek toe neemt de zuurgraad van de bodem toe. De bodem wordt basischer door kalkrijk water uit de beek (bij hoge waterstand treedt de beek ver buiten haar oevers) en het oplossen van nutriënten uit de bodem in regenwater dat van de helling richting beek stroomt.



Figuur 4. Voedselgetal. Volgens verwachting en observaties moet de voedselrijkdom van de bodem naar de beek toenemen. Tussen de opname 1 en 2 is een duidelijk verschil te zien. Opname 3 geeft echter een verkeerd beeld. Verwacht wordt dat de bodem hier voedselrijker is dan in opname 2, maar dat blijkt niet uit de cijfers.



Literatuur

Ellenberg, H., H.E. Weber, R. Düll, V. Wirth, W. Werner & D. Paulissen (1991). *Zeigerwerte von Pflanzen in Mitteleuropa*. Göttingen.

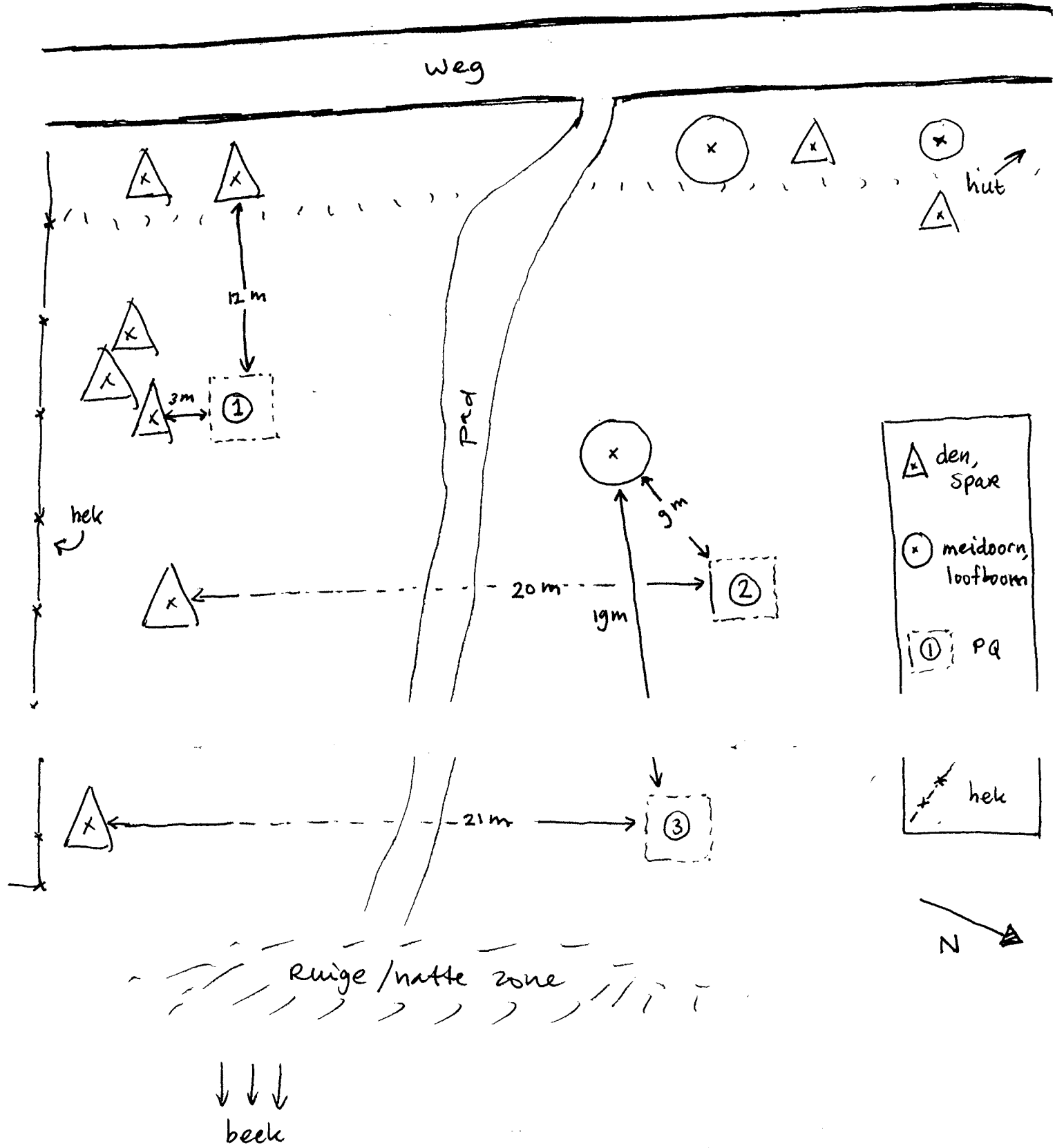
Klazenga, Niels (1990). Transect over een wolverleiveldje, een eendagsonderzoekje op Eifel I 1990. *Amoeba* 64: 100-101.

Schaminée, J.H.J., E.J. Weeda & V. Westhoff (1995). *De vegetatie van Nederland. Deel 2 Plantengemeenschappen van wateren, moerassen en natte heiden*. Uppsala, Leiden.

Sparrius, Laurens (1995). Transect Wolverleiveldje. *Protter* 62 (4/5): 20-22.

Opnametabel Wolverleiveldje met gegevens van 1990, 1995 en 2000

opnamenummer datum	2000-1 11-7-2000	2000-2 11-7-2000	2000-3 11-7-2000	1995-1 8-7-1995	1995-2 8-7-1995	1995-3 8-7-1995	1990-2 1990	
valkruid	1	2b	+	1	2b	+		arnica montana
gewone veldbies	1	+	+	1	+	+	+	luzula campestris
liggend walstro	2a	1	+	2a	1	+		galium saxatile
bochtige smeele	2b	1	+	2b	1	+	+	deschampsia flexuosa
tormentil	1	1	+	1	1	1	1	potentilla erecta
liggende vleugeltjesbloem	+	1	+	+	1	1		polygala serpyllifolia
havikskruid indet.	r	1	+					hieracium sp.
muizeoor	+	+	1	1	1	1		hieracium pilosella
gewone pimpernel	+	+	+		+		+	sanguisorba officinalis
bochtige klaver	+	1	+		1	+	+	trifolium medium
verfbrem	2m	+	r	2m	+			genista tinctoria
bevertjes	+	2a	1		+	1	1	briza media
tandjesgras	+	2m	2m		2m	2m		danthonia decumbens
knoopkruid	2a	+	2a		+	1	1	centaurea jacea
groot laddermos	1	2a	2a		2a	2a		pseudoscleropodium purum
weidehaakmos	4	4	3	4	4	3		rhytiadelphus squarrosus
pijpestrootje	1	2m	2a	1	2m	2m	r	molinia caerulea
borstelgras	+	2a	2a	1	2a	2a		nardus stricta
wilgeroosje	r							chamerion angustifolium
zachte berk	r							betula pendula
gewoon zwenkgras	+							festuca rubra
gewoon haarmos	+							polytrichum commune
pilzegge	+			+	1	1		carex pilulifera
gestreepte witbol	+	+		r			+	holcus lanatus
struikhei	2b	2a		4	2m		+	calluna vulgaris
bronsmos	3	2a		3	2a	2b		pleurozium schreberi
zeegroene zegge		2a						carex flacca
scherpe boterbloem		+			+		1	ranunculus acris
kruipe boterbloem		+						ranunculus repens
margriet		+			+			leucanthemum vulgare
vlozegge		+						carex pulicaris
kleine valeriaan		+						valeriana dioica
grasklokje		r			r			campanula rotundifolia
schapegras		2b	2a		2a	2a	+	festuca ovina s.s.
hondsviooltje		2m	+		+	+	r	viola canina
moerasrolklaver		1	r		+	+	+	lotus pedunculatus
pijlbrem		1	r		1	+		genista sagitaria
gewone ereprijs		1	+		+	+		veronica chamaedrys
duizendblad		1	1		1	+	+	achillea millefolium
geel walstro		+	+		+	+	+	galium verum
kale jonker		r	r		r	r	+	cirsium palustre
gewone engelwortel		r	r			r		angelica sylvestris
fijnspar (aangeplant)		r	r					picea abies
veldzuring		r	+			+	1	rumex acetosa
aardkastanje		r	+			+		bunium bulbocastanum
zwartblauwe rapunzel		+	+					phyteuma spic. ssp. nigr.
smalle weegbree		+	1		+	1		plantago lanceolata
gewoon reukgras		+	1		+	1		anthoxanthum odoratum
gewoon struisgras		1	2a		2a	2a	2b	agrostis capillaris
herfsttijloos			r					colchicum autumnale
akkerdistel			+			+		cirsium arvense
zachte haver			+					helictotrichon pubescens
kleine ratelaar			+			+		rhinanthus minor
adderwortel			+			+		persicaria bistorta
mannetjesereprijs			3			3		veronica officinalis
gevlekte orchis					r		r	dactylorhiza maculata
welriekende nachtorchis					+		r	platanthera bifolia



SITUATIESCHETS LIGGING PQ'S WOLVERLEIJBELDJE

Agenda

Een paar tips om de wintermaanden door te komen:

17 maart 2001

Lezingendag KNNV mossen en korstmossenwerkgroep (BLWG)

Deze lezingendag is in Tilburg. Er zijn lezingen over de nieuwe Rode Lijst mossen, Effecten van klimaatsverandering op mossen en korstmossen, Korstmossenmonitoring in het Noord-Hollands duinreservaat. Kijk op internet <http://start.at/mossen> voor het programma en de tijden.

13-15 april 2001

Paka Zuid-Limburg

Het jaarlijkse sjoc-kamp in Zuid-Limburg. Hellingbossen, beekjes, voorjaarsbloeiërs. En natuurlijk eieren zoeken. Je ontvangt nog een Eenbes met gedetailleerde informatie. Schrijf de datum alvast in je agenda!

De Sjoc Digitaal

Rijksherbarium

nhncml.leidenuniv.nl/rhb

Het rijksherbarium (tegenwoordig: Nationaal Herbarium Nederland) heeft maar een saai website. Af en toe lijkt wel iets te gebeuren. Zo is onlangs de index op het tijdschrift *Gorteria* 'online' te bekijken. Spectaculair is de database met tienduizenden type-exemplaren van hogere planten compleet met gedetailleerde foto's, wat het uitlenen van waardevolle herbariumcollecties moet terugdringen. Floron, de plantenclub die in hetzelfde gebouw in Leiden is gevestigd, is nog niet op het web te vinden.

Botanische biodiversiteit

www.euronet.nl/users/mbleeker

Deze website is pas echt fun! Twee onderwerpen worden uitvoerig behandeld: de flora van het Surinaamse regenwoud en natuur in de stad. Ook is er een enorme lijst natuur-links en een overzicht van veldwerksoftware te vinden.

Vliegenzwammen populair

www.knnv.nl/vliegenzwam

De vliegenzwam (*Amanita muscaria*) is ongetwijfeld de populairste paddestoel in Nederland. De KNNV + NJN publieksactie Vliegenzwammen Gezocht! 2000 werd al door meer dan 14.000 mensen bezocht. Zo'n 2.500 bezoekers melden hun vondst van een vliegenzwam via de website. Op de site vind je uitgebreide informatie over de vliegenzwam.

Natuur in het algemeen

natuur.pagina.nl

De fusie tussen VNU en twee oud-jeugdbonders levert natuur.pagina.nl, een vlot overzicht van website van organisatie en personen die actief zijn in het natuurgebeuren in Nederland. Ook voor planten, paddestoelen en (korst)mossen is een apart lijstje interesse links gemaakt. Zeker een bezoekje waard voor mensen met een brede belangstelling.

Heukels' Interactieve Flora van Nederland

Heb je geen internet, maar wil je wel achter je computer planten kijken, dan kan dat met Heukels' Interactieve Flora. De cd-rom van het bekende boek is uitgebreid met onder meer verspreidingskaarten, zodat je ook kunt controleren of je vondst al eens eerder in jouw uurhok is gedaan. De cd-rom kost 99 gulden, maar is vast ook via informele weg verkrijgbaar. Wel vereist: een snelle pc.

CD-ROM voor Windows, Wolters-Noordhoff, ISBN 90-215-3370-7, 1999.
Uitgevers voor Nederland en Vlaanderen: Natuur & Techniek en Kosmos-Z&K Uitgevers.

Recept: doe meer met smeerwortel

De jonge spruiten van smeerwortel (*Symphytum officinale*) kun je klaarmaken zoals asperges of als salade. De jonge bladeren kunnen klaargemaakt worden als spinazie of worden gesmoord en op smaak afgemaakt met peper en room. Als ze grof wordt gehakt, met meel bestrooid en in vet gebakken smaakt ze een beetje zoetig. Deze gebakken stukjes kunnen naar smaak met bouillon of met melk verder worden gestoofd. In combinatie met zevenblad of brandnetel smaakt smeerwortel bijzonder lekker.

Smeerwortel soep

Je hebt het volgende nodig: 2 flinke handen smeerwortelbladeren, 1 grote ui, 25 gram boter, 12 gram bloem, 1 liter (kippen)bouillon, peper en zout, gemengde specerijen en 4 eetlepels yoghurt.

Was de smeerwortelbladeren en verwijder alle stelen. Pel en snijd de ui klein en bak hem in de boter. Doe de bloem erbij en voeg geleidelijk de bouillon toe onder goed roeren zodat het mengsel dik wordt. Voeg de smeerwortelbladeren toe en wat van de gemende specerijen. Bedek de pan en laat 30 minuten sudderen. Laat de soep trekken. Weer in de pan en opnieuw verwarmen. Voeg naar smaak zout toe. Dien op met een lepel yoghurt en wat zwarte peper. Je kunt de smeerwortel ook gewoon door groentesoep-uit-een-pakje mixen.

Gebakken Smeerwortel

De bladeren van smeerwortel in een omelet- of pannenkoek- beslag dopen. Even om en om bakken in wat boter. De bladeren mogen niet eerst worden gewassen: verzamel daarom alleen verse, schone bladeren voor dit gerecht.