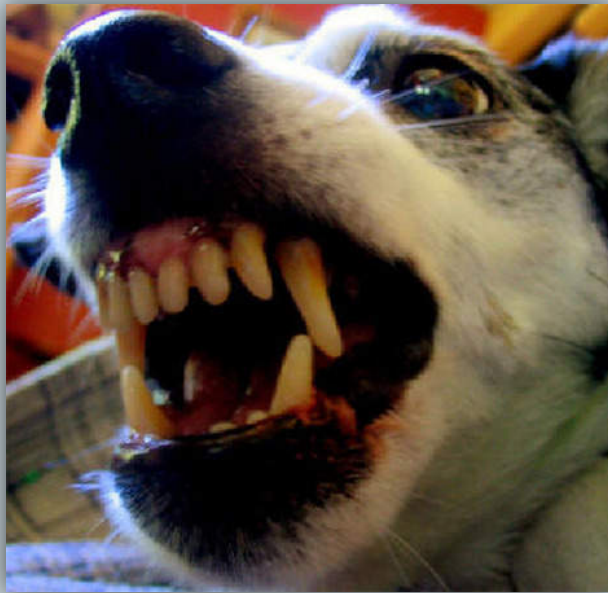


Agressieve dieren en bijtincidenten



Agressieve honden



Bijtincidenten



- 50.000 mensen
- Handen/benen
- Bacteriën
- Behandeling bijtwonden
- Wonden



Soorten agressie



- **Angst agressie**
- **Dominante agressie**
- **Verdedigende agressie**
- **Aangeleerde agressie**
- **Gestoorde agressie**
- **Agressie als gevolg van instincten en driften**

Hondenlichaamstaal



Hondenlichaamstaal



Hoe kun je zien dat een hond wil bijten?



- **Blaffen**
- **Grommen**
- **Vreemde/ nieuwe situaties**
- **Auto's of fietsers achterna rennen**
- **Als de hond eet**
- **Agressief naar andere honden of katten**
- **Met het knuffelen, borstelen of optillen**

Waar moet je op letten?



- **Terrein van de hond**
- **Je houding**
- **De hond niet in de ogen aankijken**
- **Wegrennen/wegfietsen**
- **Aaien**
- **Getrainde waakhonden**
- **Blaffende honden**
- **Speeltjes afpakken**



Hoe kun je de hond aanhalen



- De hond niet in de ogen aankijken
- Niet over de hond heen buigen
- Praat tegen de hond
- Let op je lichaamstaal, ga rechtop staan
- Laat de hond naar je toe komen
- Vraag de eigenaar of je de hond mag aaien
- Aai de hond over de borst

Getrainde honden



- <http://www.youtube.com/watch?v=NG0BC63ACoE&feature=related>

De quiz



Welke hond is dominant?

A



B



C – geen van beide