

NN31545.0387

INSTITUUT VOOR CULTUURTECHNIEK EN WATERHUISHOUDING

NOTA nr. 387, d. d. 15 maart 1967

Het samenstellen van bedrijfsverkavelingsmodellen
voor de ruilverkaveling 'Overloon'

R. Kik

BIBLIOTHEEK
STARINGGEBOUW

Nota's van het Instituut zijn in principe interne communicatiemid-
delen, dus geen officiële publikaties.

Hun inhoud varieert sterk en kan zowel betrekking hebben op een
eenvoudige weergave van cijferreeksen, als op een concluderende
discussie van onderzoeksresultaten. In de meeste gevallen zullen
de conclusies echter van voorlopige aard zijn omdat het onder-
zoek nog niet is afgesloten.

Aan gebruikers buiten het Instituut wordt verzocht ze niet in pu-
blikaties te vermelden.

Bepaalde nota's komen niet voor verspreiding buiten het Instituut
in aanmerking.



178476

1. Inleiding

Voor de ruilverkaveling in voorbereiding 'Overloon' is een cultuurtechnische kaartering uitgevoerd, wat heeft geresulteerd in een grote hoeveelheid cijfermateriaal. Om echter een gemakkelijker inzicht te verkrijgen in de verkavelingstoestand van de voornaamste typen bedrijven in deze ruilverkaveling, leek het wenselijk een aantal bedrijfsverkavelingsmodellen (in het vervolg modellen genaamd) samen te stellen.

Hiertoe zijn de bedrijven naar bedrijfssoort en bedrijfsgrootte in een aantal groepen verdeeld, waarna voor die groepen waarin een voldoende aantal bedrijven voorkwam een model is samengesteld.

In totaal zijn op deze manier een tiental modellen geconstrueerd.

2. Selecteren van de bedrijven

In het gebied van de ruilverkaveling 'Overloon' zijn in totaal 461 landbouwbedrijven gevestigd. Niet al deze bedrijven zijn echter geschikt om voor het samenstellen van de modellen te worden gebruikt, zodat een selectie is toegepast.

In eerste instantie zijn de 18 bedrijven gelegen in de dorpsbehorens Holthees en Boxmeer, die over het algemeen slechts een gedeelte van hun grond in het ruilverkavelingsgebied hebben liggen, afgevallen. Daarnaast wordt op 103 van de overgebleven bedrijven de landbouw als nevenberoep uitgeoefend, zodat ook deze bedrijven voor het samenstellen van de modellen buiten beschouwing zijn gelaten, terwijl ten slotte van de 18 voorkomende tuinbouwbedrijven de oppervlakte te variabel is voor het samenstellen van één model, waardoor deze bedrijven eveneens buiten beschouwing zijn gebleven.

De na deze selectie resterende 322 bedrijven zijn naar bedrijfsgrootte en bedrijfssoort over 35 groepen verdeeld (zie tabel 1A). In principe zou nu voor elke groep een model samengesteld kunnen worden. Er is echter van uitgegaan dat in een groep ten minste 10 bedrijven moeten voorkomen voordat van de betreffende groep een model wordt geconstrueerd. Hierdoor blijven 10 groepen over, met tezamen 263 bedrijven, die voor het samenstellen van een model in aanmerking komen. Als laatste selectie zijn die bedrijven afgevallen waarvan het kavelaantal te sterk afweek van het gemiddeld kavelaantal van de groep waar ze in voorkomen. Bij twee groepen bleek de spreiding van het aantal kavels per bedrijf zo groot, dat het niet juist zou zijn de binnen deze groepen voorkomende bedrijven weer te geven in één model. Daarom zijn beide groepen elk in twee deelgroepen gesplitst: de ene deelgroep omvat

de bedrijven met veel kavels, de andere deelgroep de bedrijven met minder kavels. Bij één groep bleven hierdoor te weinig bedrijven per deelgroep over om er een model van te maken, terwijl voor de andere groep twee modellen zijn geconstrueerd.

Uiteindelijk zijn voor het samenstellen van de 10 modellen in totaal 200 bedrijven gebruikt. In tabel 1B is aangegeven hoe deze bedrijven over de verschillende modellen zijn verdeeld.

3. Samenstellen van de modellen

De gegevens waaruit de modellen worden samengesteld zijn berekend als gemiddelde van de voor het model gebruikte bedrijven. Op deze manier zijn per model bepaald:

- bedrijfs grootte
- aantal kavels (gesplitst in bouwland-, grasland- en gemengde kavels)
- aantal bedrijfskavels
- aantal topografische percelen
- kavelvorm
- perceelsvorm
- † kaveloppervlakte
- kavelafstand

Het aantal in het model op te nemen kavels van een bepaalde cultuursoort wordt bepaald door het gemiddelde te nemen van het aantal kavels van deze cultuursoort dat op de voor het model te gebruiken bedrijven aanwezig is. Blijkt dat gemiddeld één kavel van een cultuursoort voorkomt, dan kunnen alle eigenschappen van de modelkavel zonder meer worden berekend uit de gemiddelde kenmerken van de vertegenwoordigde groep kavels. Komen in een model echter meer kavels van één cultuurtoestand voor, dan is het noodzakelijk de overeenkomstige kavels van de voor het model gebruikte bedrijven gelijkelijk te verdelen over zoveel groepen als het aantal modelkavels van deze cultuursoort bedraagt. Deze verdeling vindt plaats naar oppervlakte en kavelafstand. Hierna worden van elke aldus gevormde groep de gemiddelde kenmerken berekend. De cultuursoort van de huiskavel is bepaald door na te gaan welke cultuursoort het meeste voorkomt bij de huiskavels van de bedrijven die voor het model zijn gebruikt. Die kavel van de betreffende cultuursoort met geen of een heel geringe kavelafstand wordt dan als huiskavel genomen.

Niet te berekenen waren de ligging van de kavels onderling en ten opzichte van het bedrijfsgebouw en de kaveldiepte. Voor het tekenen van het model zijn deze gegevens visueel zo goed mogelijk in overeenstemming gebracht met de werkelijke toestand van de betrokken bedrijven.

De voor de modellen berekende gegevens zijn in de tabellen 2.1 t/m 2.10 vermeld. De modellen zelf zijn weergegeven in de bijgevoegde figuren.

4. Samenvatting

Voor de in voorbereiding zijnde ruilverkaveling 'Overloon' zijn 10 bedrijfsverkavelingsmodellen samengesteld.

Bij de berekening van deze modellen zijn 200 bedrijven gebruikt die na selectie waren overgebleven van de in totaal 461 in het ruilverkavelingsgebied gevestigde bedrijven (tabel 1A en B).

In de tabellen 2.1 t/m 2.10 zijn de voor de diverse modellen berekende gegevens vermeld, terwijl in de bijgevoegde figuren de modellen zelf in beeld zijn gebracht.

5. Literatuur

LINTHORST, Th. J., C. v. WIJK en B. v. d. WEERD. 1966. Cultuurtechnische kaartering van het ruilverkavelingsgebied 'Overloon' in Noord Brabant. Nota I. C. W. nr. 366.

KESTER, J. 1966. Methode voor het opstellen van bedrijfsverkavelingsmodellen. Nota I. C. W. nr. 338.

Tabel 1.A: aantal en oppervlakte van de voorkomende bedrijven met landbouw als hoofdberoep in de verschillende bedrijfsgroepen

B: aantal en oppervlakte van de voor de constructie van bedrijfsmodellen in aanmerking genomen bedrijven

	< 2 ha		2 - 5 ha		5 - 10 ha		10 - 15 ha		15 - 20 ha		20 - 25 ha		> 25 ha		totaal	
	aantal	Opp.	aantal	Opp.	aantal	Opp.	aantal	Opp.	aantal	Opp.	aantal	Opp.	aantal	Opp.		
A:																
Veredelingsbedrijven (> 85% bld.)	1	0.2	3	13.6	5	31.6	2	22.0	1	17.3	-	-	-	-	12	84.7
Gemengde bedrijven, over- wegend bouwland (60-85% bld)	1	1.7	13	46.6	31	244.4	39	472.4	19	308.3	8	173.1	5	171.4	116	1417.9
Gemengde bedrijven (40-60% bld.)	1	0.9	9	35.6	43	342.2	51	615.4	23	382.7	11	227.5	2	54.8	140	1659.1
Gemengde bedrijven, over- wegend grasland (15-40% bld.)	2	2.6	5	18.1	9	64.2	20	236.3	13	222.3	2	44.2	1	41.3	52	629.0
Weidebedrijven (<15% bld)	-	-	-	-	-	-	1	14.4	1	15.6	-	-	-	-	2	30.0
Totaal	5	5.4	30	113.9	88	682.4	113	1360.2	57	946.2	21	444.8	8	267.5	322	3820.7
B:																
Veredelingsbedrijven (> 85% bld)	-	-	-	-	-	-	-	-	-	-	-	-	-	-	-	-
Gemengde bedrijven, over- wegend bouwland (60-85% bld)	-	-	11 (3)	37.7	27 (6)	213.9	33 (7)	402.5	13 (7)	212.3	-	-	-	-	84	866.4
Gemengde bedrijven (40-60% bld)	-	-	-	-	26 (6)	199.4	38 (9)	456.6	12 (12)	201.6	-	-	-	-	91	984.3
Gemengde bedrijven, over- wegend grasland (15-40% bld)	-	-	-	-	-	-	17 (10)	197.1	8 (12)	136.5	-	-	-	-	25	333.6
Weidebedrijven (< 15% bld)	-	-	-	-	-	-	-	-	-	-	-	-	-	-	-	-
Totaal	-	-	11	37.7	68	540.0	88	1056.2	33	550.4	-	-	-	-	200	2184.3

In de tabel is tussen haakjes het voor de modellen geldende kavelaantal aangegeven (dit is het gemiddelde kavelaantal van de betrokken bedrijven.)

Ruilverkaveling OVERLOON

Model 1. Gemengd bedrijf met overwegend bouwland (60-85% bld), 3 kavels, opp. cultuurgr. 3,6 ha

Rangorde kavels	Oppervlakte in ha			Kavelafstand in m				aantal regelmatige percelen	aantal kavels	aantal percelen	aantal regelmatige percelen	voort bedr., opp. met kavelnummer
	Opp. cult., gr.	Opp. bouwland	Opp. grasland	Opp. tuinbouw	verhard	semi verb.	onverhard					
Huiskavel	2,2	1,2	0,4	0,6	-	-	-	-	0	2	-	-
Veldkavelst												
Bouwland	0,7	-	-	-	520	40	660	-	R	1	1	-
Grasland	0,5	-	0,5	-	200	-	835	30	R	1	1	-
Totaal	3,4	1,9	0,9	0,6	135	8	260	4	4	4	2	3

RUILVERKAVELLING OVERLON

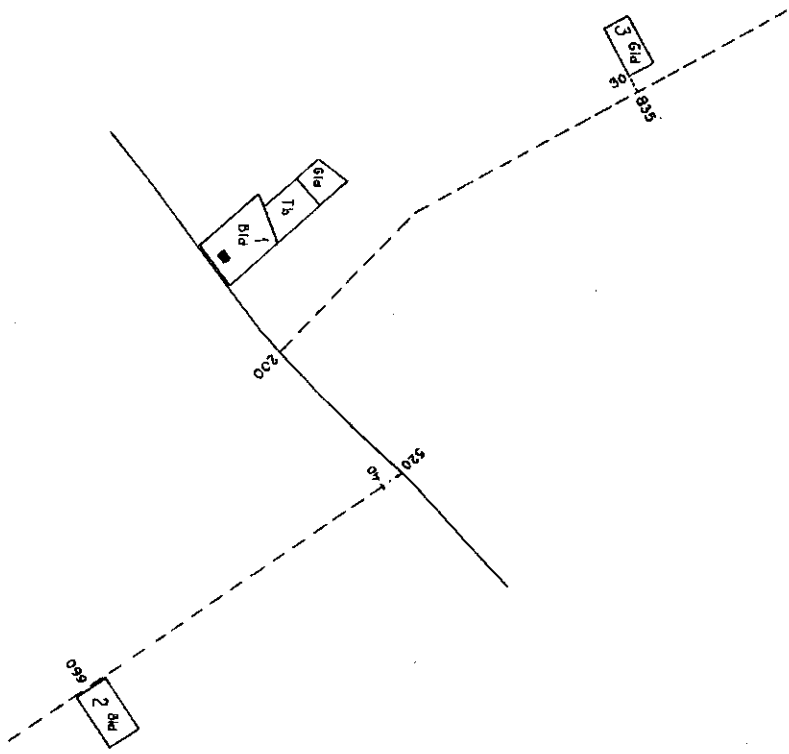
MODEL 1 34 HA

19 HA BOUWLAND

09 HA GRASLAND

06 HA TUINBOUW

SCHAAL 1:10000



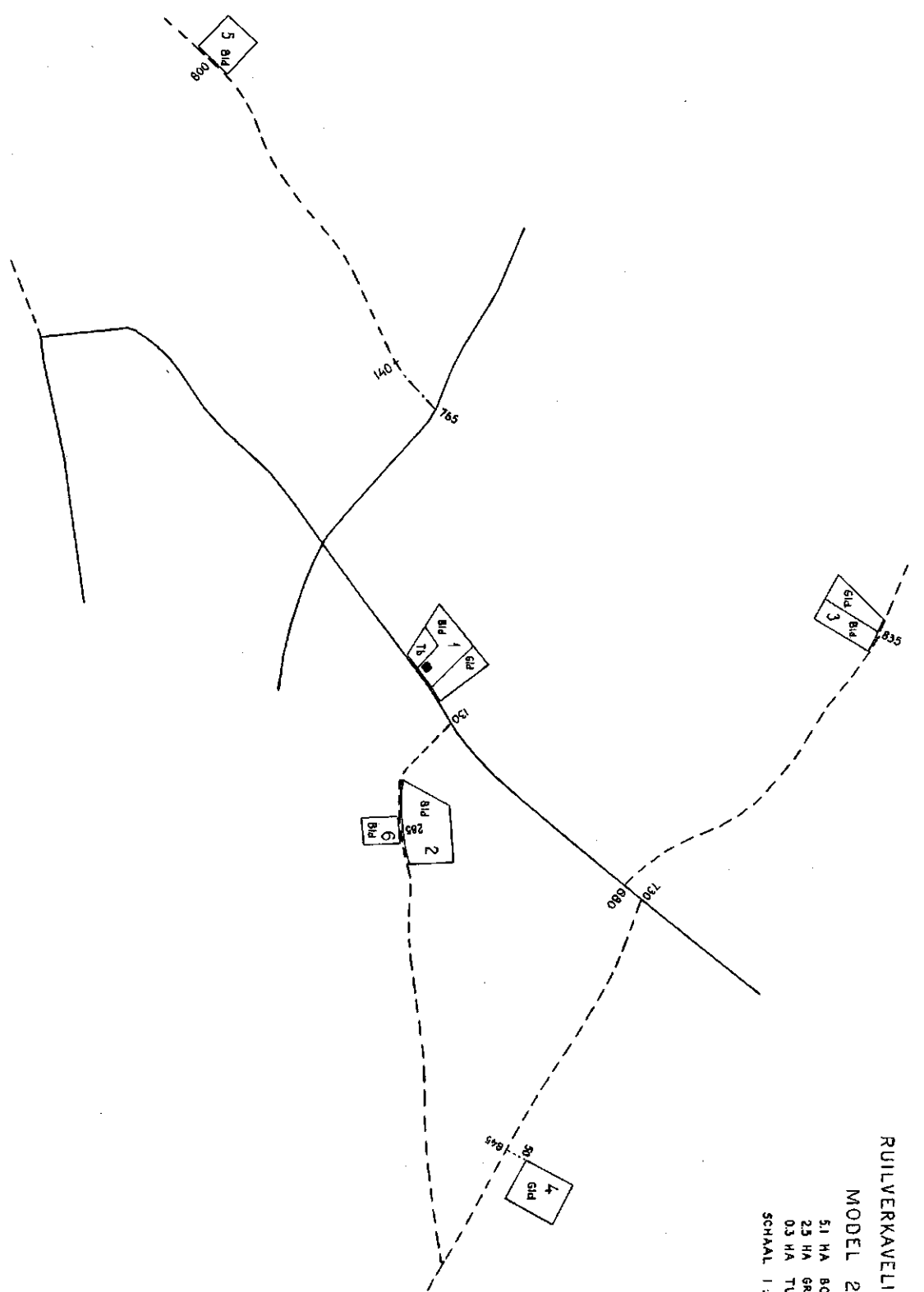
VERHARDE WEG
SEMI VERH. WEG
ONVERHARDE WEG
OVERPAD

Tabel 2.2

Ruilverkaveling OVERLOOCH

Model 2. Gemengd bedrijf met overwegend bouwland (60-85% bld), 6 kavels, opp. cult.gr. 7,9 ha

Rangorde kavels	Oppervlakte in ha				Kavelafstand in m				kavelvorm	santal percelen	santal regelmatige percelen	vormt bedr. kav. met kavelnummer
	Opp. cult.gr.	Opp. bouwland	Opp. grasland	Opp. tuinbouw	verhard	semi verh.	enverhard	overpad				
Huiskavel	1	4,1	1,2	0,6	0,3	-	-	-	0	2	-	-
Voeldkavels:												
Reeuwland	2	1,9	1,9	-	-	130	-	285	0	1	-	6
"	5	0,8	0,8	-	-	765	140	800	R	1	1	1
"	6	0,5	0,5	-	-	130	-	285	R	1	1	2
Grasland	4	1,2	-	1,2	-	730	-	645	R	1	1	1
Gemengd	3	1,4	0,7	0,7	-	680	-	835	0	2	1	1
Totaal	6	7,9	5,1	2,5	0,3	350	14	415		8	4	5



RUILVERKAVELING OVERLOON
MODEL 2 7.9 HA
51 HA BOUWLAND
25 HA GRASLAND
03 HA TUINBOUW
SCHAAL 1 : 10.000

VERKLARING ZIE MODEL 1

Tabel 1.5

Ruilverkaveling OVERLOON

Model 3. Gemengd bedrijf met overwegend bouwland (6-85% bld) 7 kavels, opt. cultuurgr. 12,2 ha

Rangorde kavels	Oppervlakte in ha			Kavelafstand in m			kavelvorm	aantal percelen	aantal regelmatige percelen	vormt bedrijf met kavel nummer
	Opt. cult.-grond	Opt. bouwland	Opt. grasland	verhard	semi verh.	onverhard				
1	0,5	1,9	0,6	-	-	-	Z.O.	2	-	-
3	2,1	2,1	-	190	-	230	O	1	-	6
4	2,0	2,0	-	910	-	1090	R	1	1	-
7	0,8	0,8	-	200	-	-	R	1	1	-
5	1,2	-	1,2	1225	140	1135	R	1	1	-
6	1,0	-	1,0	190	-	230	O	1	-	3
2	2,6	1,7	0,9	535	-	930	O	3	1	-
7	12,2	8,5	3,7	445	15	545		10	4	6

Buitenkavel

Veldkavels:

Bouwland

"

"

Grasland

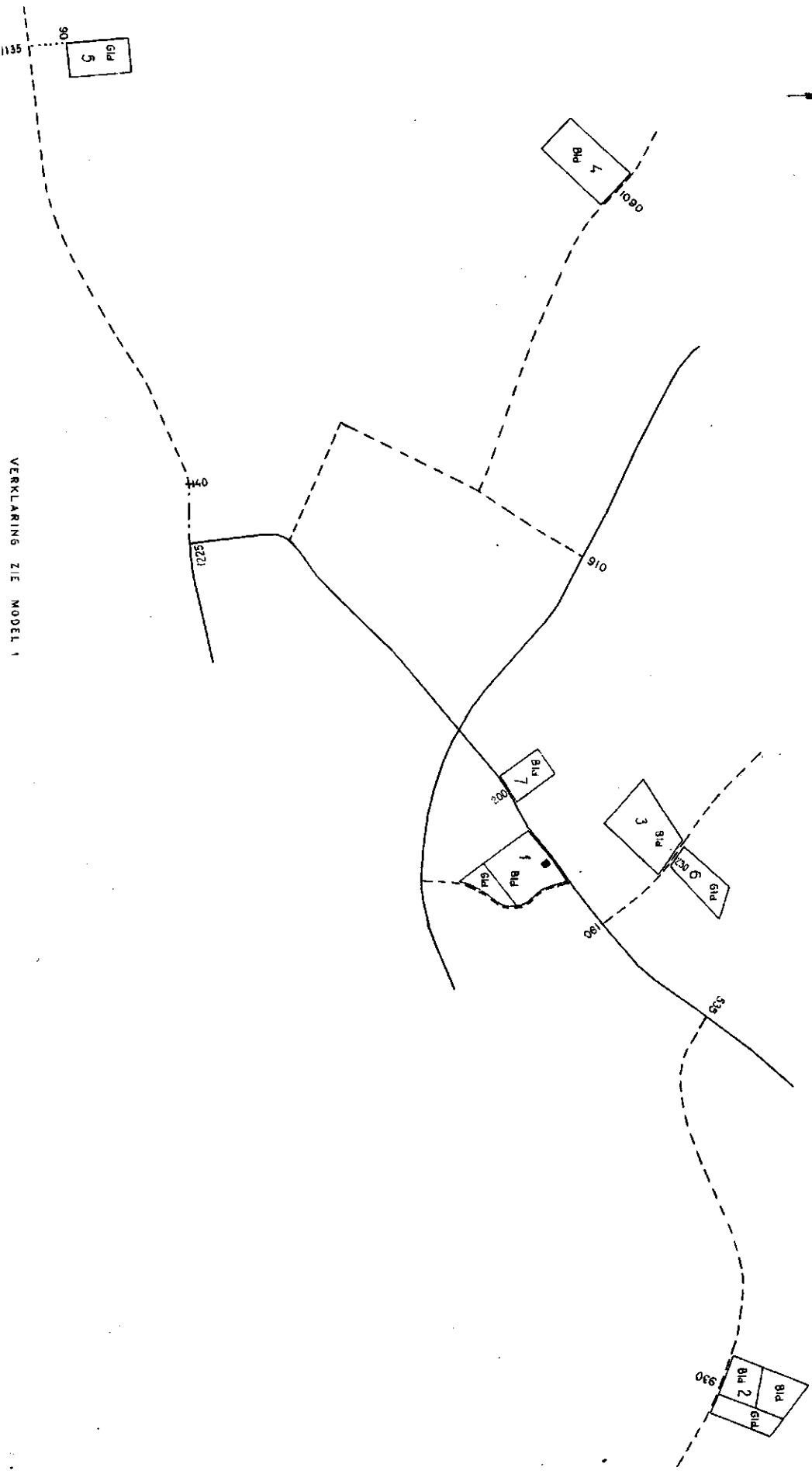
"

Gemengd

Totaal



RUILVERKAVELLING OVERLON
MODEL 3 12.2 HA
8.9 HA BOUWLAND
3.7 HA GRASLAND
SCHAAL 1 : 10000



VERKLARING ZIE MODEL 1

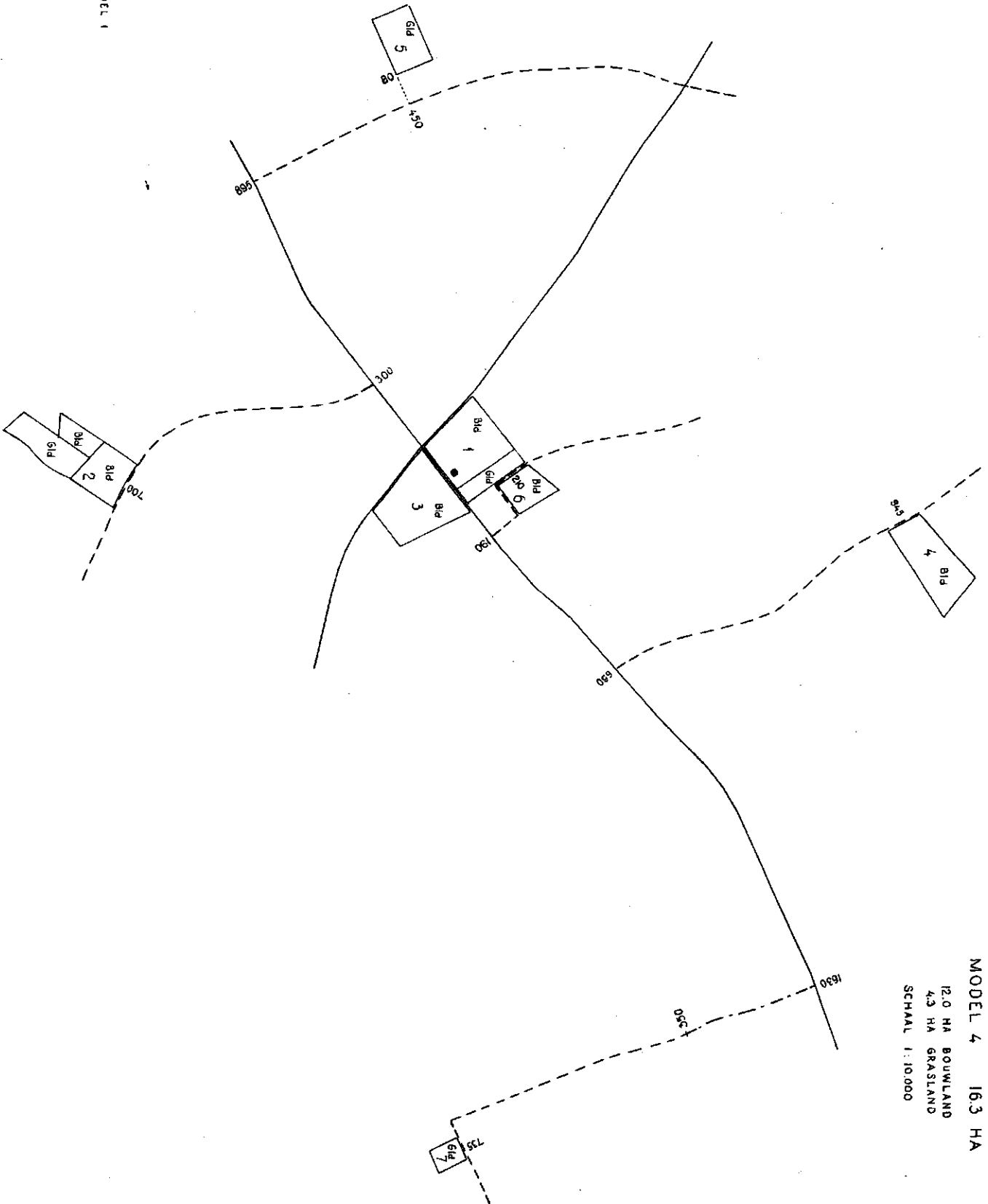
Tabel 2.4

Ruilverkeveling OVERLOON

Model 4. Gemengd bedrijf met overwegend bouwland (60 - 85% bld), 7 kavels, opp. cultuurgr. 16,3 ha

Rangorde kavels	Oppervlakte in ha			Kavelafstand in m			kavelvorm	aantal percelen	aantal regelmatige percelen	vormt bedr. kav. met kavel nummer
	Opp. cult. gr.	Opp. bouwland	Opp. grasland	verhard	semi verh.	onverhard				
Huiskavel 1	3,7	2,9	0,8	-	-	-	0	2	1	3,6
Veldkavels:										
Bouwland 3	3,4	3,4	-	-	-	-	0	1	-	1,6
" 4	2,5	2,5	-	650	-	845	0	1	-	-
" 6	1,1	1,1	-	190	-	210	0	1	-	1,3
Grasland 5	1,5	-	1,5	895	-	450	R	1	1	-
" 7	0,5	-	0,5	1630	350	735	R	1	1	-
Gemengd 2	3,6	2,1	1,5	300	-	700	Z.0	3	-	-
Totaal	16,3	12,0	4,3	310	11	360		10	3	5

VERKLARING ZIE MOOFL 1



RUILVERKAVELING OVERLLOON
MODEL 4 16.3 HA
12.0 HA BOUWLAND
4.3 HA GRASLAND
SCHAAAL 1 : 10.000

Tabel 2.5

Ruilverkaveling OVERLOON

Model 5. Gemengd bedrijf (40-60 % bid), 6 kavels, oppervlakte cultuurgr. 7,7 ha

Rangorde kavels	Oppervlakte in ha			Kavelafstand in m			kavelvers	aantal perceelen	aantal regelmatige perceelen	vormt bedr.kav. met kavelnummer
	Opp. cult.-gr.	Opp. bouwland	Opp. grasland	verhard	semi verh.	onverhard				
Huiskavel	1	2,0	1,2	0,8	-	-	2,0	2	-	-
Veldkavels:										
Bouwland	2	1,6	1,6	-	-	345	0	1	-	-
"	5	0,7	0,7	-	-	515	R	1	1	1
Grasland	3	1,6	-	1,6	36	470	0	1	-	6
"	6	0,6	-	0,6	36	470	R	1	1	3
Gemengd	4	1,2	0,6	0,6	-	465	R	2	1	1
Totaal	6	7,7	4,1	3,6	30	325		8	3	5

Label 4.6

Ruilverkeveling OVERLOON

Model 6. Gemengd bedrijf (4-60 % bid), 10 kavels, opr. cultuurgrond 5,4 ha

Rangorde kavels	Oppervlakte in ha			Kavelafstand in m			Kavelvorm	aantal percelen	aantal regelmatige percelen	vormat beidr. kav. met kavelnummer
	Cult.-gr.	Opp. bouwland	Opp. grasland	verhard	semi verh.	onverhard				
1	0,6	-	0,6	-	-	-	Z,0	1	-	9
2	1,5	1,5	-	280	-	120	Z,0	1	-	
5	0,8	0,8	-	1170	-	350	R	1	1	
6	0,7	0,7	-	280	-	235	Z,0	1	-	
9	0,4	0,4	-	200	-	-	0	1	-	1
10	0,3	0,3	-	585	-	220	R	1	1	
4	1,4	-	1,4	1690	-	770	0	1	-	
7	0,8	-	0,8	170	85	280	R	1	1	
8	0,5	-	0,5	2130	-	660	R	1	1	
3	1,4	0,5	0,8	1170	-	205	0	3	1	
10	8,4	4,3	4,1	835	8	310		12	5	9

Ind.kavel

Veldkavels:

Bouwland

"

"

"

"

Grasland

"

"

Gemengd

Totaal

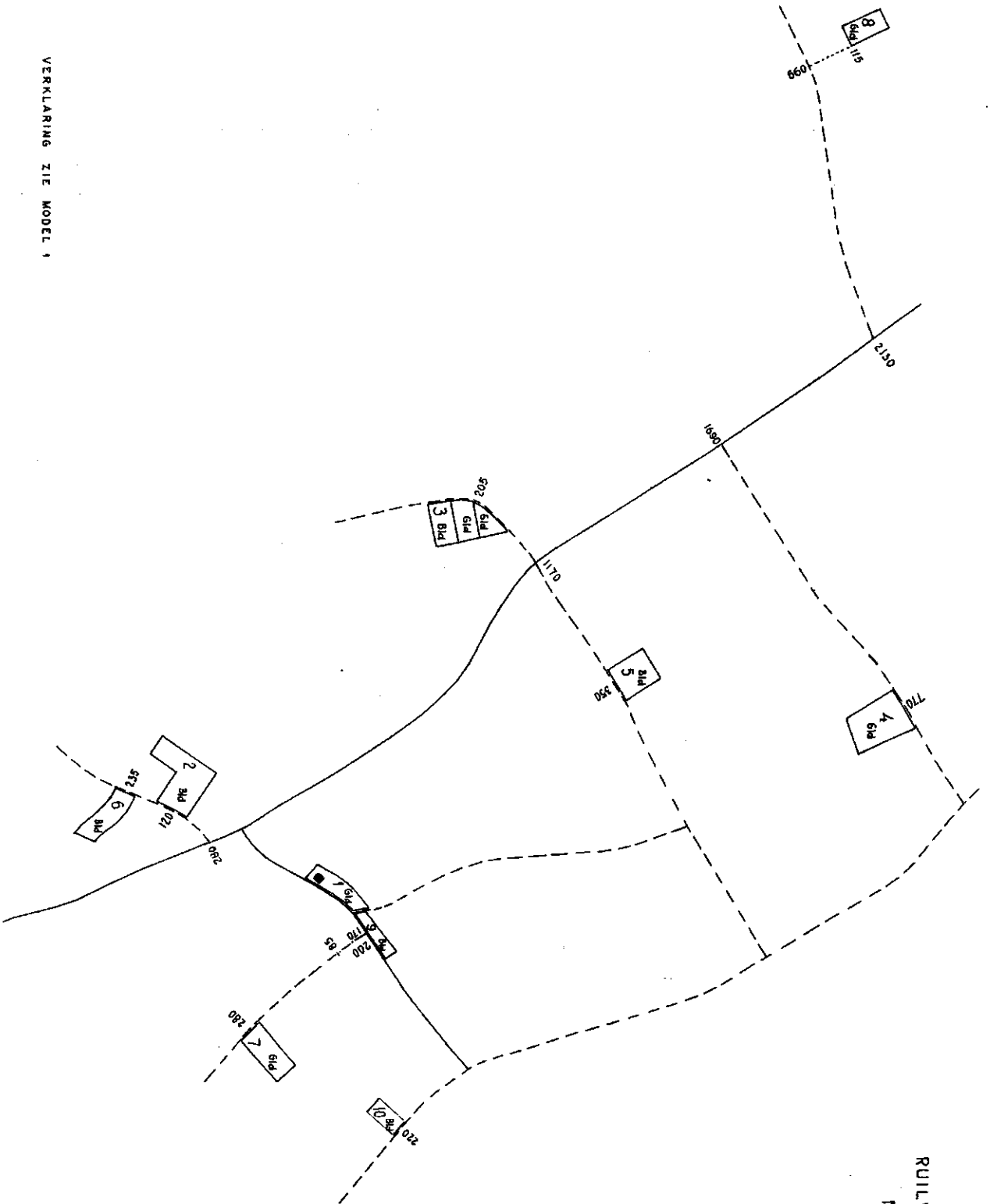
RUILVERKAVELLING OVERLON

MODEL 6 84 HA

43 HA BOUWLAND

41 HA GRASLAND

SCHAAL 1:10000



VERKLARING ZIE MODEL 1

Tabel 2.7

Ruilverkaveling OVERLOON

Model 7 Gemengd bedrijf (40-60% bouwland), 9 kavels, oppervlakte cultuurgrond 12.0 ha

	Rangorde kavels	Oppervlakte in ha		Kavelafstand in m			kavelvorm	aantal percelen	aantal regelmatig percelen	vormt bedr. kav. met kavel nummer
		Opp. cult. gr.	Opp. bouwland	Opp. grasland	verhard	semi verh.				
Huiskavel	1	2.0	1.3	0.7	-	-	Z.O.	2	1	
Veldkavels:										
Bouwland	4	1.8	1.8	-	530	330	Z.O.	1	-	
"	5	1.0	1.0	-	530	540	R.	1	1	
"	9	0.5	0.5	-	810	240	R.	1	1	
Grasland	2	2.2	-	2.2	1090	730	Z.O.	2	1	7
"	6	1.0	-	1.0	1910	1130	R.	1	1	
"	7	0.7	-	0.7	1090	730	R.	1	1	2
"	8	0.7	-	0.7	275	-	O.	1	-	
Gemengd	3	2.1	1.2	0.9	810	620	R.	2	1	
Totaal	9	12.0	5.8	6.2	740	480		12	7	8

RUILVERKAVELLING OVERLDOON

MODEL 7 12.0 HA

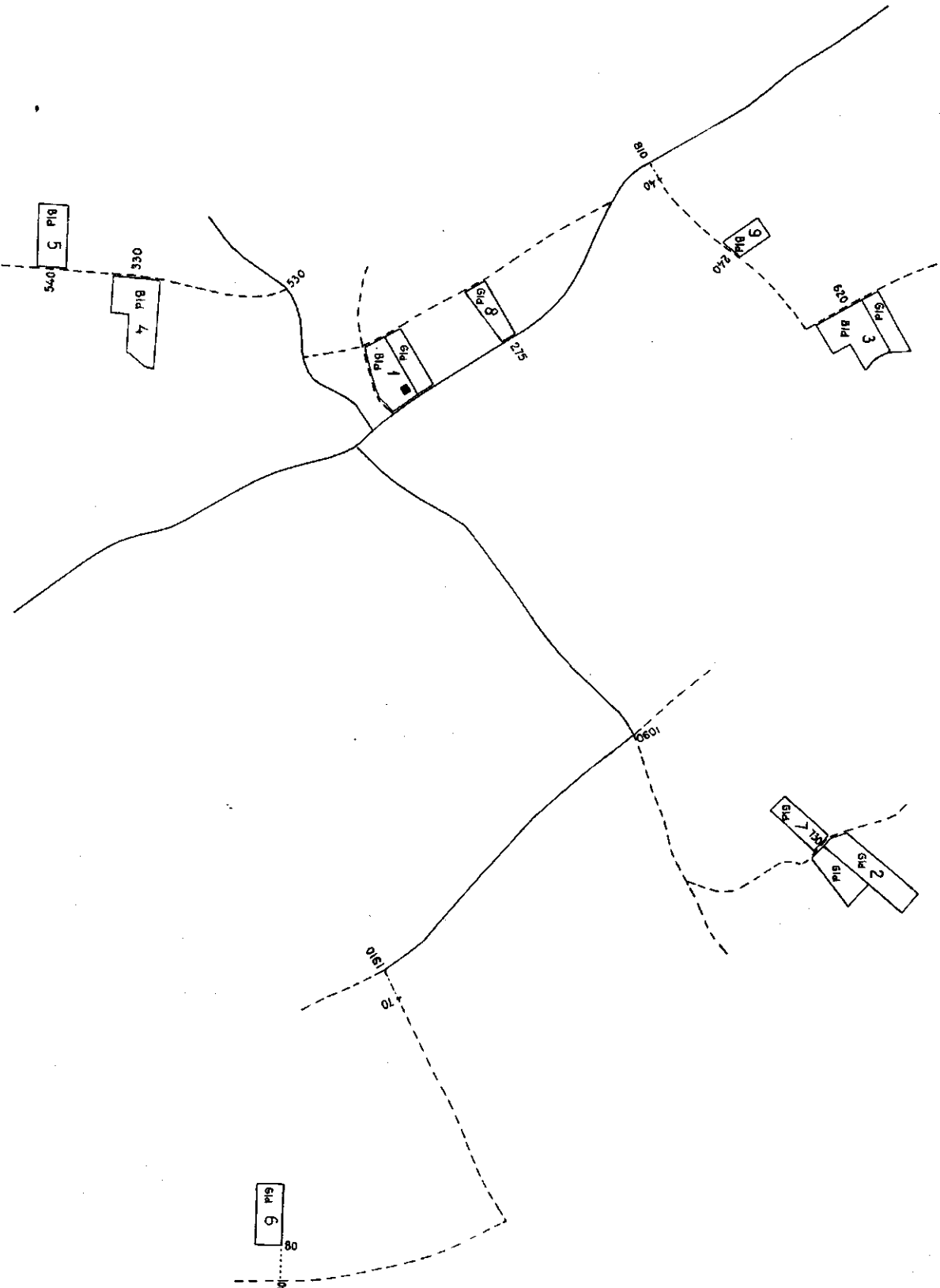
5.8 HA BOUWLAND

6.2 HA GRASLAND

SCHAAL 1 : 10.000



VERHARDE WEG
SEMI VERH. WEG
ONVERHARDE WEG
OVERPAD



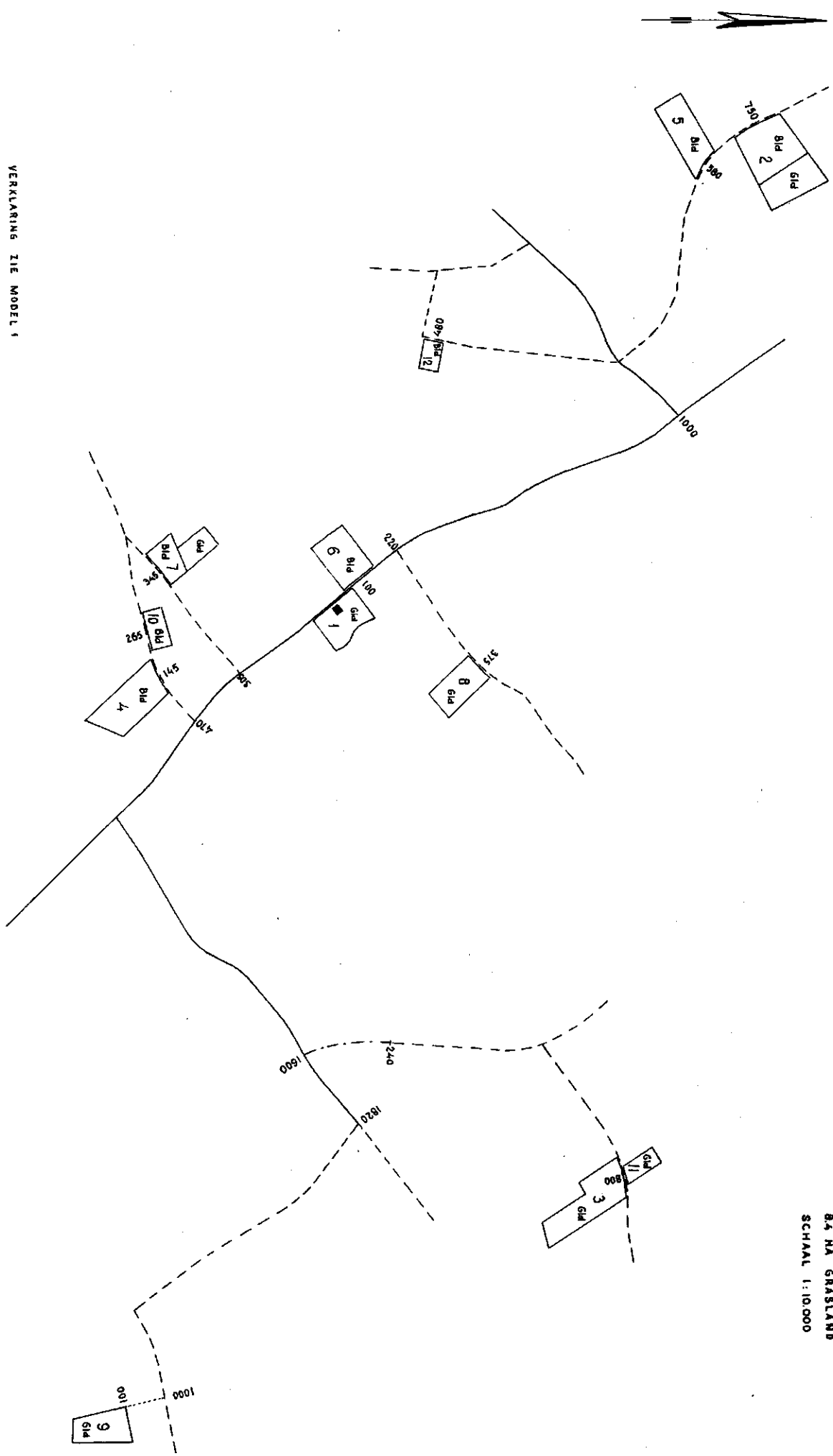
Tabel 2.8

Ruilverkaveling OVERLOON

Model 8, Gemengd bedrijf (40-60% bid), 12 kavels, opp. cultuurgrond 4,4 ha

	Rangorde kavels	Oppervlakte in ha			Kavelafstand in m			kavelvorm	aantal percelen	aantal regelmatige percelen	vormt bedr. kavels met kavelnummer
		Opp. cult. gr.	Gyp. bouwland	Opp. grasland	verhard	semi verh.	onverhard				
Buiskavel	1	1,3	-	1,3	-	-	-	2,0	1	-	6
Veldkavelst											
Bouwland	4	2,0	2,0	-	470	-	145	0	1	-	
"	5	1,5	1,5	-	1000	-	580	R	1	1	
"	6	1,4	1,4	-	100	-	-	R	1	1	1
"	10	0,6	0,6	-	470	-	265	R	1	1	
"	12	0,4	0,4	-	1000	-	480	R	1	1	
Grasland	3	2,1	-	2,1	1600	240	800	2,0	1	-	11
"	8	1,2	-	1,2	220	-	375	R	1	1	
"	9	1,2	-	1,2	1820	-	1000	0	1	-	
"	11	0,5	-	0,5	1600	240	800	R	1	1	3
Gemengd	2	3,3	1,9	1,4	1000	-	750	0	2	-	
"	7	1,3	1,6	0,7	305	-	345	2,0	2	-	
Totaal	12	16,8	8,4	6,4	736	37	485		14	6	10

VERKLARING ZIE MODEL 1



RUILVERKAVELING OVERLOON
MODEL 8 168 HA
84 HA BOUWLAND
84 HA GRASLAND
SCHAAL 1:10000

Tabel 2.7

Ruilverkeveling OVERLOON

Model 9. Gemengd bedrijf met overwegend grasland (15-40 % bld), 10 kavels, opp. cultuurgrond 11,6 ha

Rangorde kavels	Oppervlakte in ha		Kavelafstand in m			kavelvorm	aantal perceelen	aantal regelmatige percelen	vormt bedr. kav. met kavelnummer
	Opp. cult.-gr.	Opp. bouwland	Opp. grasland	verhard	semi verh.				
1	0,7	-	0,7	-	-	2,0	1	-	-
4	1,7	1,7	-	270	-	0	1	-	-
7	0,8	0,8	-	1765	425	R	1	1	-
9	0,4	0,4	-	230	155	R	1	1	-
10	0,3	0,3	-	475	440	R	1	1	-
3	2,3	-	2,3	1765	740	2,0	2	-	8
5	1,3	-	1,3	1725	1155	0	1	-	-
6	1,0	-	1,0	730	445	0	1	-	-
8	0,7	-	0,7	1755	740	R	1	1	3
2	2,4	0,9	1,5	475	190	2,0	3	1	-
Totaal	11,6	4,1	7,5	795	445		13	5	9

Heidekavel

Veldkavels:

Bouwland

"

"

"

Grasland

"

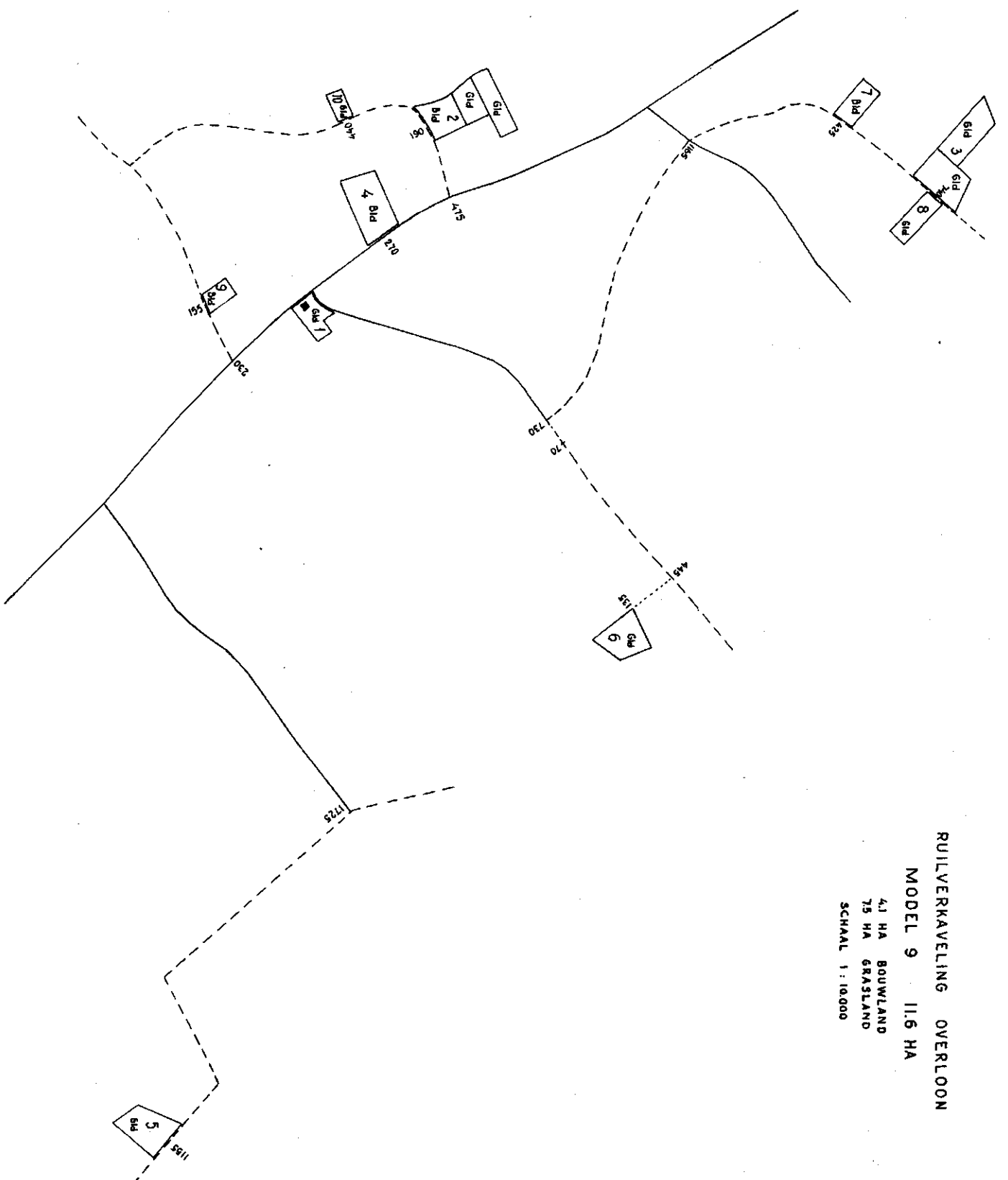
"

"

Gemengd

Totaal

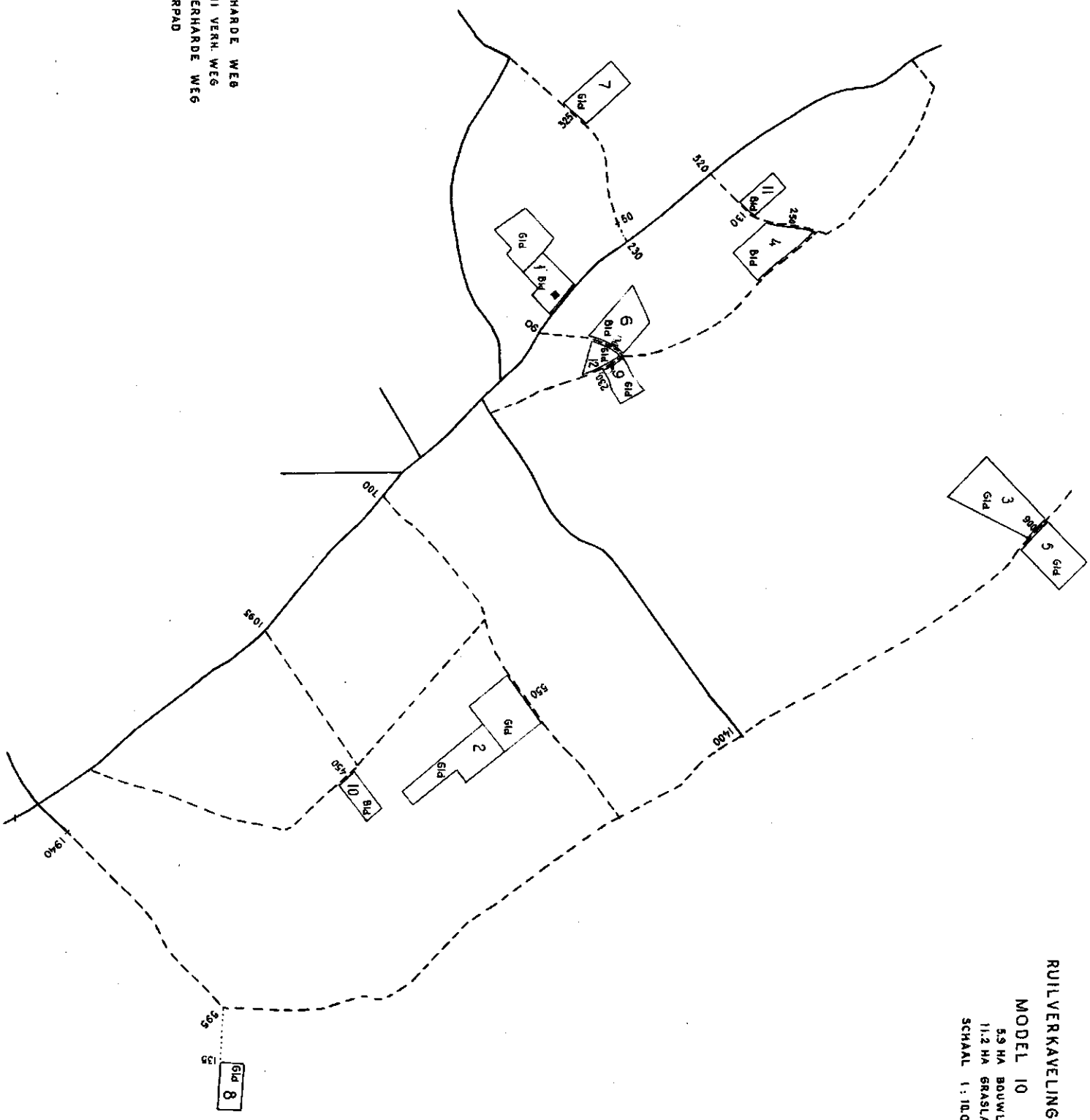
RUILVERKAVELLING OVERLON
 MODEL 9 11.6 HA
 4.1 HA BOUWLAND
 7.5 HA GRASLAND
 SCHAAL 1 : 10000



VERKLARING ZIE MODEL 1



VERHARDE WEG
SEMI VERH. WEG
ONVERHARDE WEG
OVERPAD



RUILVERKAVELING OVERLON
MODEL 10 17,1 HA
5,9 HA BOUWLAND
11,2 HA GRASLAND
SCHAAL 1 : 10.000