



# Dopluis in *Ilex verticillata* bestrijden en bijen sparen

Ivonne Elberse (ivonne.elberse@wur.nl) & Anton van der Linden (anton.vanderlinden@wur.nl)

## Dopluis

De takken van *Ilex verticillata* zijn vanwege hun rode bessen vooral in de kersttijd een gewild product. Aantasting door dopluis maakt het product onverkoopbaar.



Figuur 1: Tak van *Ilex verticillata* met dopluis *Parthenolecanium corni*

Het beste bestrijdingsmoment is wanneer de jonge dopluizen onder de dop van hun moeder vandaan kruipen. Dit valt samen met de bloei van het gewas. Op dat moment worden bijen ingezet om een goede zetting van de bessen te krijgen. Veel van de geadviseerde middelen zijn echter schadelijk voor bijen. PPO en WURglastuinbouw zoeken naar een oplossing.



Figuur 2: Product klaar voor de verkoop

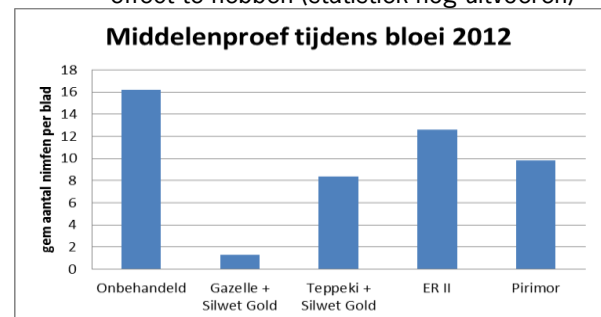
## Aanpak

In dit project worden de volgende mogelijke oplossingen getest:

1. Bij-vriendelijke middelen tijdens bloei in 2-jarig gewas
2. Ander bestrijdingsmoment
3. Benutten natuurlijke vijanden
4. Doppen gemakkelijk verwijderen tijdens afbroei blad

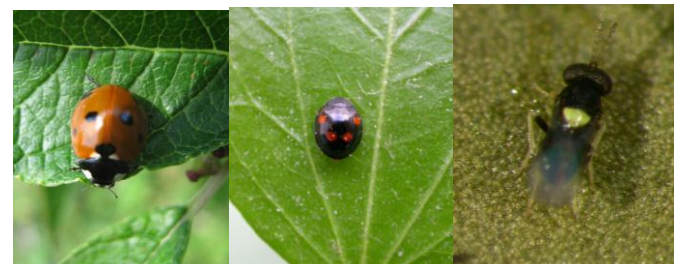
## Resultaten

1. Bijvriendelijke middelen tijdens bloei in 2-jarig gewas:
  - 2012: voorlopige resultaten (fig. 3): goed effect Gazelle + Silwet Gold
  - Teppeki + Silwet Gold en Pirimor lijken ook een effect te hebben (statistiek nog uitvoeren)



Figuur 3: Gemiddeld aantal nimfen per blad op 21 september 2012

2. Ander bestrijdingsmoment:
  - 2011: drie bespuitingen vanaf half juli (na de bloei) met Gazelle + uitvloeier Silwet Gold hadden een goede werking
  - 2012: Proef met winterbespuiting met VBC Ultra en Envidor: proef niet gelukt
  - In 1-jarig gewas: aantasting te laag voor goede proef
3. Benutten natuurlijke vijanden:
  - 2011: 3 natuurlijke vijanden aangetroffen in gewas (zie fig. 4)
  - 2012: bezig met testen effectiviteit in kweekmouwen
4. Afbroei doppen
  - 2011: geen effect van zeep
  - 2012: in oktober testen met uitvloeiers



Figuur 4: Zevenstippelig- (links) en viervlekleveheersbeestje (midden) eten dopluis; sluipwesp *Coccophagus lycimnia* (rechts) parasiteert nimfen van dopluizen