



Beton en groen aan de wand samen één

F2 Groene Wand Blok; 'groene' bouwsteen voor een gezond en aangenaam stedelijk leefklimaat

Met de huidige crisis in de bouw is er nauwelijks nog sprake van uitbreidingswijken. Steeds vaker luidt het credo 'inbreiding en verbetering en hergebruik van de bestaande gebouwvoorraad'. Deze omslag in de bouw heeft verdichting van de versteende stedelijke leefomgeving tot gevolg. Eén van de oplossingen voor dit probleem: het Groene Wand Blok (GWB) van F2-Facade als bouwsteen voor een groene en gezonde stad.

Auteur: Ruud Jacobs

Groene gevels

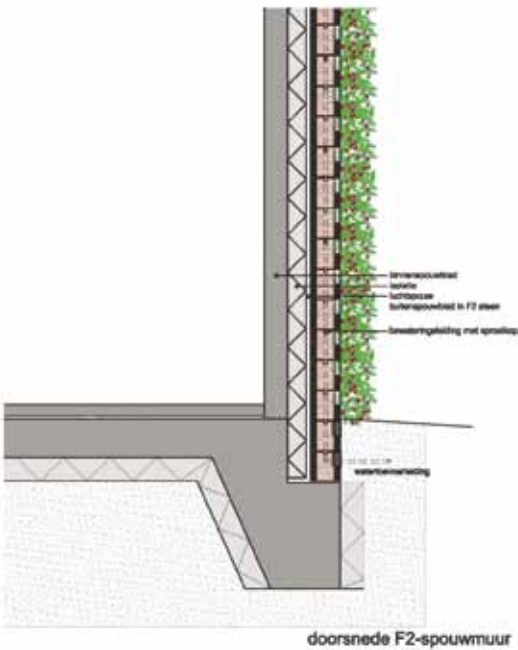
Afgezien van het feit dat gevels visueel veel dominanter aanwezig zijn dan daken, voegt een begroeiende gevel ook groen oppervlak toe aan het bestand van het platte aardoppervlak. Waar de kostprijs voor groene gevels in het verleden veelal negatief werd bepaald door het 'gestapelde' denken van de functielagen 'constructief', 'binnen-buitenscheiding' en 'faciliterend voor beplanting', vormt het F2 GWB in gestapelde lagen een mogelijke oplossing. Afgezien van de geveelfuncties vocht, water- en windwerend, geeft de GWB-gevel ook functies terug aan het zogeheten 'gestolen' territorium. In de wand ontstaat namelijk extra oppervlak voor beplanting en plekken voor dieren, zoals vogels en insecten. Het F2 GWB is een in Nederland en Europa gepatenteerd product waarvan F2-Facade bv de patentrechten heeft. BIA Beton BV uit Wijchen produceert de steen onder licentie van F2-Facade. De GWB is een betonsteen met twee verticale holtes en twee openingen aan de voorzijde die in halfsteensverband verlijmd kunnen worden tot een heuse F2-facade.



Werking groene GWB-gevel

Het Groene Wand Blok omvat twee naast elkaar liggende verticale kolommen en twee openingen aan de voorzijde. De kolommen worden gevuld met substraat en in de openingen aan de voorzijde komen de planten. De keuze van beplanting wordt onder andere bepaald door

situering van de muur, kleur en onderhoudsgevoeligheid van de planten. In elke opgebouwde GWB-wand is een irrigatiesysteem in de vorm van een horizontale druppelleiding opgenomen die de verticale substraatkolommen voorziet van water. Aan de bovenzijde van elke wandsteen zitten uitsparingen waarin de druppelleidingen van



het irrigatiesysteem liggen. Eventueel kan gebruik worden gemaakt van regenwater, in plaats van leidingwater, waarmee de duurzaamheids aspecten van het systeem verder verhoogd worden. Het regenwater wordt via een grijswatercircuit in een tank opgevangen en van daaruit in de wand gebracht. Het irrigatiesysteem wordt aangestuurd aan de hand van gegevens die beschikbaar zijn vanuit het weerstation en sensoren.

Bouwkundige constructie overbodig

Het F2 GWB – toepasbaar als buitenspouwblad, tuinmuur en geluidswal – combineert buiten-

spouwblad en groene gevel in één blok. Hierdoor is er volgens de bedenkers van het systeem geen extra bouwkundige constructie meer vereist. Het systeem is zo bedacht en ontwikkeld dat het groen in het substraat in combinatie met een irrigatiesysteem op eenvoudige wijze kan worden geplant en zonder problemen kan uitgroeien tot een dichtbegroeide wand.

Strakke, geheel groene gevels of juist speelse effecten

Behalve strak groen, is het F2 GWB geschikt om eindeloos mee te combineren. In halfsteensverband verlijmd sluit het GWB naadloos aan op andere producten van BIA Beton. Zo kan een gevel een deels of geheel groen aanzicht krijgen. Afhankelijk van de gewenste sfeer, de oriëntatie van de muur en de onderhoudsgevoeligheid kunnen soorten en kleuren van de beplanting worden gekozen. In opdracht van F2-Facade BV heeft Albert Jan Kerksen van Bureau Groenadvies intensief meegewerkt aan de ontwikkeling van het product: 'Het GWB is een mooi voorbeeld van klimaatbestendig bouwen, met aandacht voor de natuur, maar ook ten voordele van de mens. Anders dan we tot nu toe gewend waren in de verticale tuinen worden 'groen en grijs' daadwerkelijk integraal toegepast, waardoor op efficiënte wijze resultaat geboekt kan worden. Wij hebben dan ook met veel genoegen meegewerkt aan deze ontwikkeling, het principe past volledig binnen onze eigen filosofie.'



Samenwerking

Het Groene Wand Blok is een gepatenteerd product, ontwikkeld door F2-Facade bv, in samenwerking met Beton Industrie Arts (betonsteen) & Bureau Groenadvies (advies). Meer info: www.f2facade.com

De voordelen van het F2 Groene Wand Blok:

- Betaalbaar verticaaltuin-systeem
- Absorbeert fijnstof
- Warmteregulering (temperatuurverschil van 2-5 graden Celsius)
- CO₂-reductie
- Regulering hemelwaterafvoer
- Lagere kosten door uitsparing bouwkundige constructie voor groene gevel