



# Pepeira: Europese risicoanalyse van pepinomozaïekvirus

René van der Vlugt & Ineke Stijger

## Het probleem

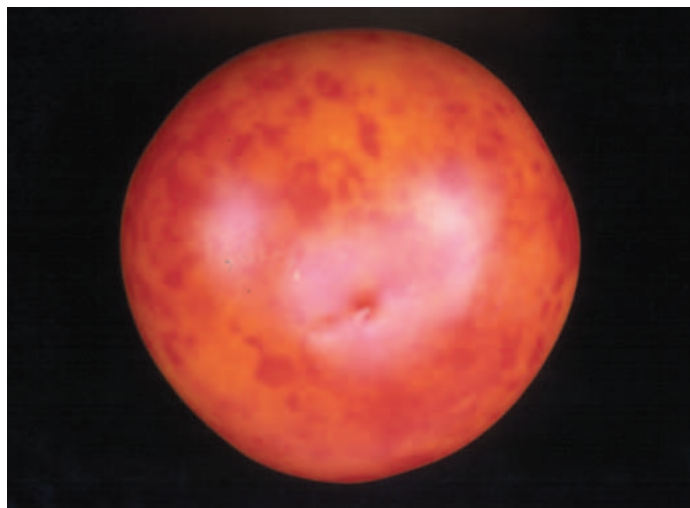
Pepinomozaïekvirus (PepMV) is van een nieuw en relatief onschuldig virus uitgegroeid tot een groot probleem in de Europese tomatenteelt.

Uit onderzoek van Plant Research International en Wageningen UR Glastuinbouw is gebleken dat het PepMV snel kan veranderen en dat sinds 2004 nieuwe stammen van het virus zich over Europa aan het verspreiden zijn. Die nieuwe stammen komen ook al in Nederland voor.

Binnen Europa bestaat onenigheid over het exacte gevaar van PepMV. Het permanent Fytosanitair Committee in Brussel dat beslist over de 'gevaarstatus' van ziekten, heeft daarom gevraagd om een Europese studie. PRI en Wageningen UR Glastuinbouw hebben een EU-project genaamd 'Pepeira' van de grond getild waarin een 20-tal partners uit 17 Europese landen samenwerken.

## Het onderzoekproject

Pepeira is op 1 februari 2007 gestart en loopt tot 31 januari 2010. Begin mei hebben alle partners op de startbijeenkomst in Wageningen de stand van zaken rond PepMV in hun eigen land toegelicht.



*Typische symptomen van PepMV op een tomaat.*

## Onderzoekdoelen

- Vaststellen van de precieze virusschade aan planten, vruchten en opbrengst onder verschillende groeiomstandigheden in vier landen (NL, UK, Hongarije en Spanje) tijdens 2 groeiseizoenen.
- Vaststellen van de gevaren van de nieuwe stammen en varianten van PepMV, ook op andere gewassen.
- Vaststellen of PepMV overdraagbaar is via zaad.
- Bepalen welke stammen en varianten van PepMV er voorkomen binnen Europa.
- Bepalen welke methoden en technieken geschikt zijn om het virus aan te tonen.
- Opstellen van een rekenmodel om schade door PepMV zo goed mogelijk per land vast te stellen en te voorspellen.

## Pest Risk Analysis

Het Pepeira-project moet kennis opleveren over de epidemiologie en economische invloed van PepMV in de EU. Op basis hiervan zal een Pest Risk Analysis (PRA) opgesteld worden: welk gevaar vormt de ziekte precies? Deze PRA zal gebruikt worden om te bepalen of en hoe de Europese regelgeving aangepast moet worden.