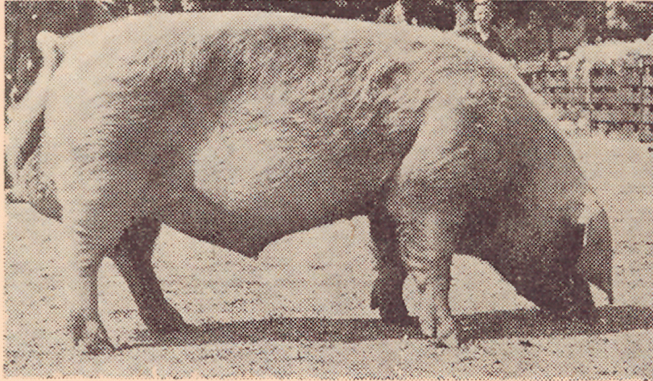


11 | Tweede Wereldoorlog

Door de voedselschaarste ontstond een sterke inkrimping van de varkensstapel. Subsidies kwamen te vervallen, waardoor ook het stamboekwerk werd gehinderd. Voor vergaderingen moest speciaal toestemming worden gevraagd. Het selectiemesterijonderzoek kon nog redelijk goed worden voortgezet, ofschoon zich ook hier problemen voordeden met de voervoorziening. In 1943 moesten zelfs gestoomde en ingekuilde aardappelen worden gevoerd in afwijking van de standaard voersamenstelling.

De selectiemesterij 'Halerbrug' in Drenthe werd licht beschadigd door het oorlogsgeweld, maar "tijdens gevechtshandelingen werden alle varkens door de Duitsers naar buiten gejaagd, doch men slaagde er in ze nadien alle weer naar binnen te krijgen", aldus het jaarverslag 1944-1947 van de Commissie van Toezicht op de

Selectiemesterijen. De Limburgse selectiemesterij Beesel werd in beslag genomen en leed ernstig onder het oorlogsgeweld, zowel door voltreffers als roof. Het valt op dat de provincie Gelderland een groot aandeel had in het aantal beren dat het elitepredicaat kreeg. Vooral beren van gemengde Deense en VDL-bloedvoering. De beer 3916E, ingeteeld op de volbloed Deense Elitebeer 1870E en zoon van Edmund II D162E, kreeg door zijn directe en indirecte nakomelingen grote invloed op de NL-fokkerij.



<i>Afstamming.</i>	}	3727	{	3334	—	2353 E	—	1870 E
3916				12241*	—	—	—	1870 E
	}	12020*	{	2354E				
				10171*	—	1870 E		