

## 6 | Oprichting selectiemesterijen

In 1930 maakte een Nederlandse delegatie een studiereis naar Denemarken. Deze reis had tot resultaat dat ook in Nederland het selectiemesterijonderzoek werd opgezet. Nog in dat zelfde jaar werd begonnen met de inrichting van selectiemesterijen. In 1932 waren er al acht selectiemesterijen met een totale capaciteit van 286 hokken.



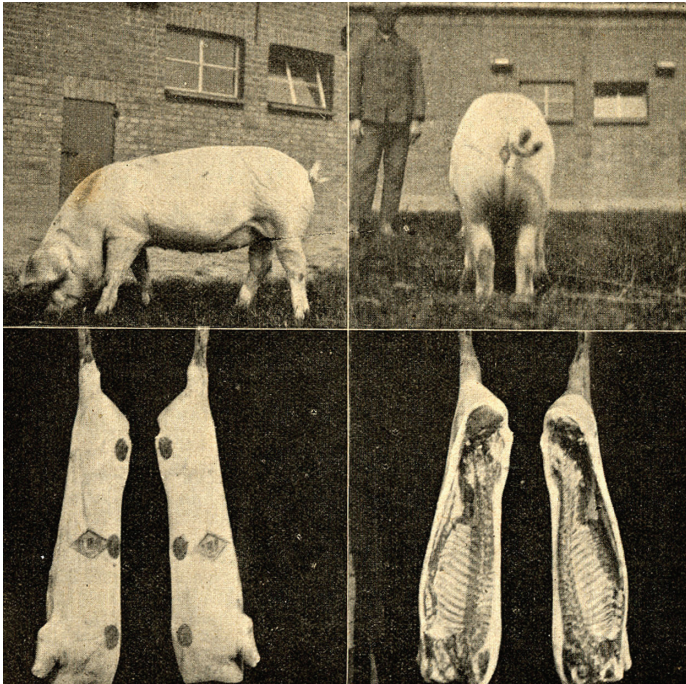
SELECTIEMESTERIJ AVER-HEINO



SELECTIEMESTERIJ GIESSEN-NIEUWKERK

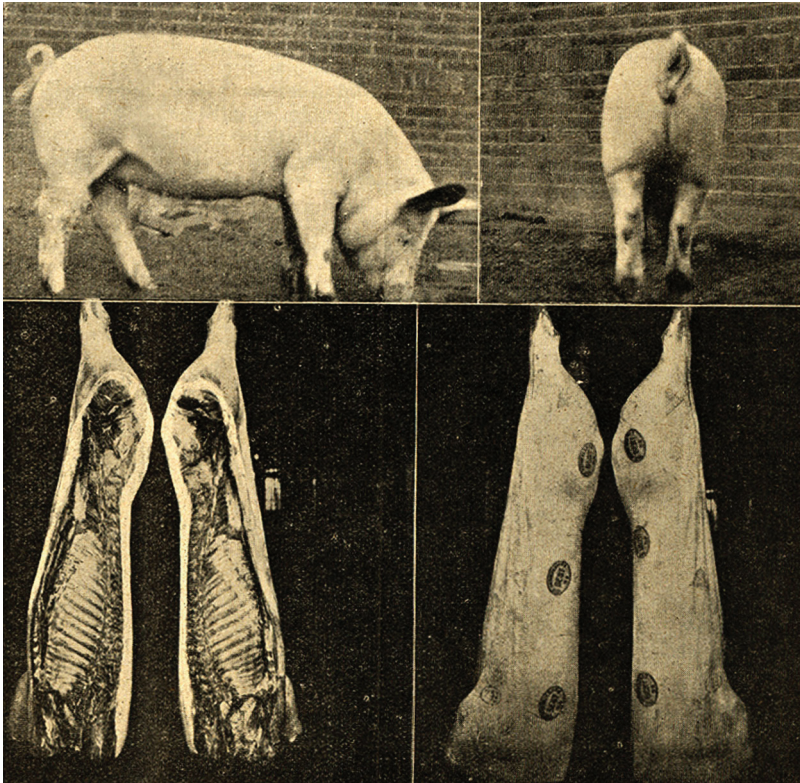
Op de selectiemesterijen werden viertallen biggen, twee borgen en twee zeugjes afgemest. De biggen waren afkomstig van de betere zeugen en beren en ingezonden op een leeftijd van zeven tot acht weken. Voor het Landvarken was het eindgewicht 90 kg en voor het Groot Yorkshire 125 kg. Over die mestperiodes werden de groei en het voederverbruik berekend en beoordeeld.

De Nederlandse Landvarkens werden als baconvarkens geslacht en beoordeeld. Belangrijke criteria hierbij waren de lengte, de dikte en de verdeling van het rugspek, de vorm van de schouders en de ontwikkeling en vorm van de hammen.



LEVEND SELECTIEMESTERIJ-BACONVARKEN EN DE SLACHTZIJDES

De Groot Yorkshires werden beoordeeld op hun geschiktheid als slagersvarken, waarbij het vlees- en vetpercentage het meeste gewicht in de schaal legden.



LEVEND SELECTIEMESTERIJ-SLAGERSVARKEN EN DE SLACHTZIJDES

De selectiemesterijrapporten zoals die destijds werden opgemaakt, zijn hierna weergegeven voor een toom baconvarkens en een toom slagersvarkens.

Op de rapporten van de selectiemesterijen stond ook veel informatie die niet echt van belang was voor de fokkerij, zoals de omrekening van goed leesbare gewichtspercentages naar het lettersysteem.

Met goed gevolg onderzochte tomen kregen het predicaat premietoom, de moeder werd daarmee tot sterzeug verklaard. Alleen sterzeugen konden premieberen voortbrengen, waarvoor bij aankoop een premie beschikbaar werd gesteld. In 1934 bedroeg die premie f 9,19 en in 1935 f 10,42. Varkensfokverenigingen kregen f 20,00 premie per beer.

*De selectiemesterijen*

*Mededelingen van de selectiemesterij te* .....

Nr. ....

Inzender: .....

Ras. N. L.

N<sup>o</sup>. . . . . 26343                      26344                      26347                      26348

Geslacht . . . . . m.                      m.                      v.                      v.

Vader . . . . . D. 8\* } Premiewaardig

Moeder . . . . . 17084\* }

Grootte van de toom . . . . . 9

Worp . . . . . 3<sup>e</sup>

Geboren . . . . . 2 november 1950

Ouderdom { begin . . . . . 78                      78                      78                      78

                  { einde . . . . . 158                      158                      158                      158

Gewicht { begin . . . . . 22                      21                      23                      21

                  { einde . . . . . 90                      87                      87                      85

Gewichtsvermeerdering . . . . . 68                      66                      64                      64

Aantal dagen . . . . . 80                      80                      80                      80

Gemiddelde groei per dag . . . . . 0,85                      0,83                      0,80                      0,80

Voederverbruik per dier per dag . . . . . 1,66 V.E.A. per. 2,81 V.E.B. per.

Voedereenheden per kg gewichtsvermeerdering . . . . . *Gem. 2,82 Voedereenheden*

Slachtgewicht . . . . . 69                      68                      67                      66

% Primair slachtverlies . . . . . 23,3                      21,8                      23,                      22,4

Karbonadepercentage . . . . . 7,5                      7,5                      8,5                      8,7

Lengte zijde . . . . . 80                      80                      81,5                      80,5

Gemiddelde spekdikte . . . . . 3,3                      3                      2,8                      3

Classificatie naar de dikte van het spek . . . . . I                      I                      Id                      I

Gewichtspercentage achterstel . . . . . 13,1                      13,2                      14,0                      13,8

Beoordeling: { Lengte . . . . . ab                      ab                      a                      ab

                  { Hardheid van het spek . . . . .

                  { Volvezigheid . . . . . b                      b                      ab                      ab

                  { Schouders . . . . . b                      b                      b +                      b

                  { Dikte en verdeling van het spek . . . . . ab                      ab                      b—                      ab

                  { Vorm en dikte van de buikwand . . . . . b                      b                      b                      b

                  { Vorm van de hammen . . . . . b                      b                      b— +                      b +

                  { Gewicht van het achterstel . . . . . b                      b                      b+                      b+

                  { Fijnheid van de huid . . . . . b                      b                      b                      b

                  { Zwaarte van het geraamte . . . . . ab                      b                      b                      b

                  { Kwaliteit van het vlees . . . . . b                      ab                      ab                      ab

                  { Type . . . . . b                      b                      ab                      b+

*Omschrijving:* Zeer goede baconvarkens met fraaie verhoudingen en met bij de zeugen een zwaar gewicht v. h. achterstel, een beste, volvezigheid en zeer goed gevormde hammen. De groei is uitmuntend, het voederverbruik is zeer gunstig. (Gem. 3,37 V.E.).

<i>Mededelingen van de selectiemesterij te</i> . . . . .		Nr. . . . .			
Inzender: . . . . .					
Ras. G.Y.					
N <sup>o</sup> . . . . .	48	49	50467	50468	
Geslacht . . . . .	m.	m.	v.	v.	
Vader . . . . .					
Moeder . . . . .					
Grootte van de toom . . . . .	9				
Worp . . . . .	3 <sup>e</sup>				
Geboren . . . . .	12 december 1951				
Ouderdom	{ begin . . . . .	63	63	63	63
	{ einde . . . . .	222	201	222	222
Gewicht	{ begin . . . . .	21	24	21	23
	{ einde . . . . .	128	123	119,5	128
Gewichtsvermeerdering . . . . .	107	99	98,5	105	
Aantal dagen . . . . .	159	138	159	159	
<i>Gemiddelde groei per dag</i> . . . . .	0,67	0,72	0,62	0,66	
Voederverbruik per dier per dag . . . . .	1,36 V.E.A. per. 2,75 V.E.B. per.				
<i>Voedereenh. p. gewichtsvermeerdering</i>	<i>Gem. 3,27 Voedereenheden</i>				
Slachtgewicht . . . . .	97	93	95	101	
Slachtverlies in kg . . . . .	31	30	24,5	27	
Slachtverlies in % . . . . .	24,2	24,4	20,5	21,0	
Gewicht uitgesneden . . . . .	96,3	93,1	93,7	100,6	
Lengte zijde . . . . .	86,0	84,0	82,0	85,0	
Vlees in kg	{ Ham . . . . .	21,1	20,4	23,4	24,2
	{ Karbonades . . . . .	16,8	17,5	17,0	19,0
	{ Schouder . . . . .	14,7	14,2	14,0	15,2
	{ Snippers . . . . .	1,1	1,0	0,7	1,0
Vet in kg	{ Spek . . . . .	18,8	17,2	17,0	18,0
	{ Buik . . . . .	12,8	12,3	12,7	13,5
	{ Reuzel . . . . .	2,0	1,7	1,3	1,3
Afval in kg	{ Kop . . . . .	5,8	5,5	5,0	5,4
	{ Poten . . . . .	3,2	3,3	2,6	3,0
<i>Karbonade en hampercentage</i> . . . . .	70,6	71,4	73,3	72,7	
<i>Percentage vlees</i> . . . . .	55,8	57,0	58,8	59,0	
<i>Percentage vet</i> . . . . .	34,9	33,5	33,1	32,6	
Percentage afval . . . . .	9,3	9,4	8,1	8,3	
Vorm van de hammen . . . . .	b	b	b+	b+	
Fijnheid van de huid . . . . .	b	ab	b	ab	
Kwaliteit v. h. vlees	{ kleur . . . . .	b	b	ab	ab
	{ vastheid . . . . .	ab	ab	ab	ab
Kwaliteit v. h. vet	{ magerheid . . . . .	ab	ab	ab	ab
	{ hardheid spek . . . . .	b	b	ab	ab
	{ hardh. reuzel . . . . .	ab	b	b	b
Type . . . . .	b+	b+	ab	ab	

*Omschrijving:* Zeer goede volvlezige slagersvarkens met zeer zwaar gewicht v. h. achterstel. De hamvorm is bij de zeugen zeer goed. De groei is bevredigend, het voederverbruik is zeer gunstig. (Gem. 3,60 V.E.).