

IRS
Van Konijnenburgweg 24
4611 HL Bergen op Zoom
The Netherlands



e-mail: vanswaaij@irs.nl
<http://www.irs.nl>

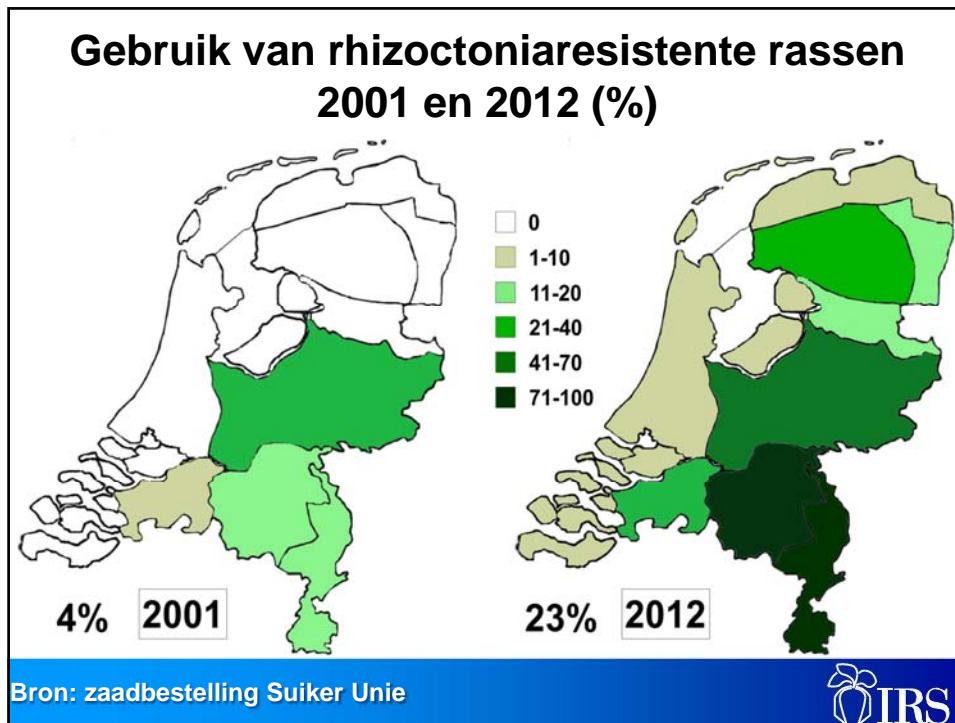
Rassenkeuze: op ieder potje past een deksel

Noud van Swaij

Op welke potjes moet een deksel?

- rhizoctonia
- bietencysteeltjes
- rhizoctonia en bietencysteeltjes
- AYPR-variant rhizomanie
- AYPR en bietencysteeltjes
- veel tarra
- hoge onkruiddruk





Rhizoctonia

- dit jaar meer aantasting in het veld
- komt ook voor bij resistente rassen
- resistentie is partieel
- met resistente rassen alléén ben je er nog niet
- goede landbouwpraktijk



Rhizoctonia

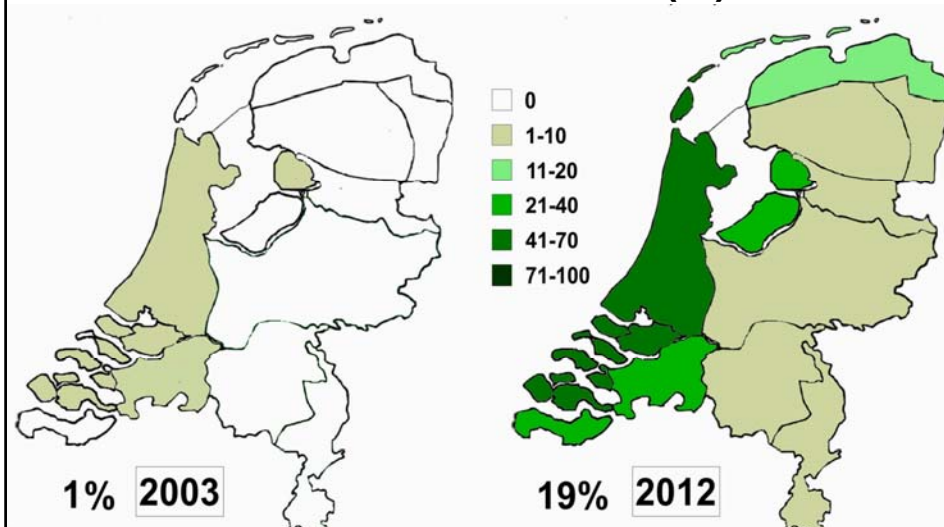
- resistente rassen minder aantasting
- rassen in resistentietoetsen niet significant verschillend:

Ras	Ziekte-index				gem.	cijfer
	2009	2010	2011	2012		
vatbaar	3,7	3,7	3,8	4,2	4,0	4
Arrival	2,8	3,0	2,9	2,5	2,8	3
Piranha	3,0	3,0	3,2	2,4	2,9	3
Isabella KWS	3,2	3,0	3,1	3,5	3,2	3
1K248 (Wilhelmina KWS)			3,4	3,0	3,1	3

Schaal: 0 = gezond; 7 = volledig rot



Gebruik van bietencysteaaltjesresistente rassen 2003 en 2012 (%)



Bron: zaadbestelling Suiker Unie



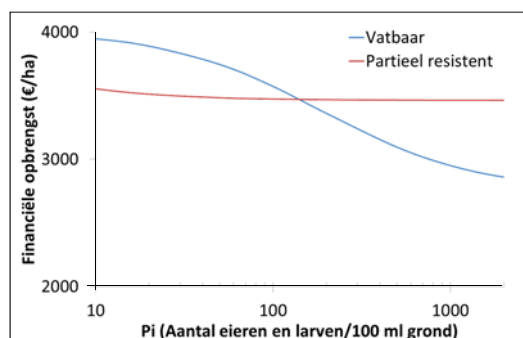
Bietencysteeltjes resistente rassen

- opbrengst van deze rassen:
 - sterke verbetering gaat door
 - zonder bietencysteeltjes 5% lager dan rhizomanierassen:
nog steeds lonend om een aaltjesmonster te nemen



Schadedrempel: bietencysteeltjesresistente rassen

- witte bca: 150 eieren en larven/100 ml grond



- gele bca: 75 eieren en larven/100 ml grond

Financiële opbrengst 2009 - 2011 op proefvelden met witte bietencysteeltjes



Bietencystealtjes resistente rassen

- ook bij resistente rassen:
 - bij hoge aaltjesdichtheden gaat de opbrengst omlaag
 - vermeerdering gaat door

aanvullende maatregelen nodig!



Rhizoctonia en bietencystealtjes

- gevolgen van rhizoctonia kunnen veel groter zijn dan van bietencystealtjes
- nog geen drievoudig resistent ras op de rassenlijst
- wel enkele rassen in onderzoek
- kies voor een rhizoctoniaras



AYPR-variant rhizomanie

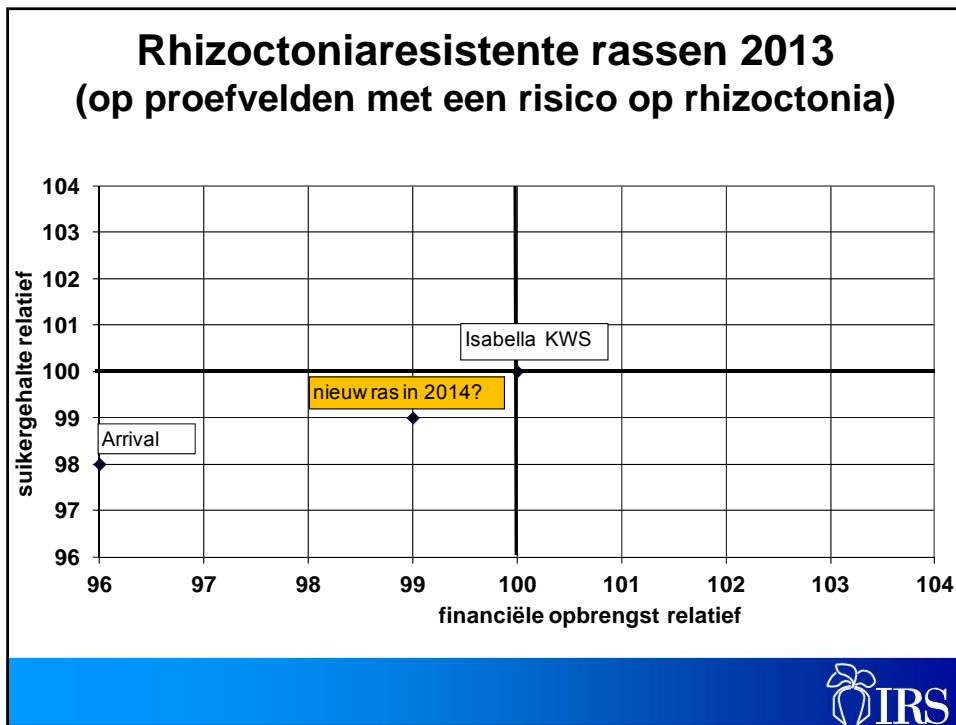
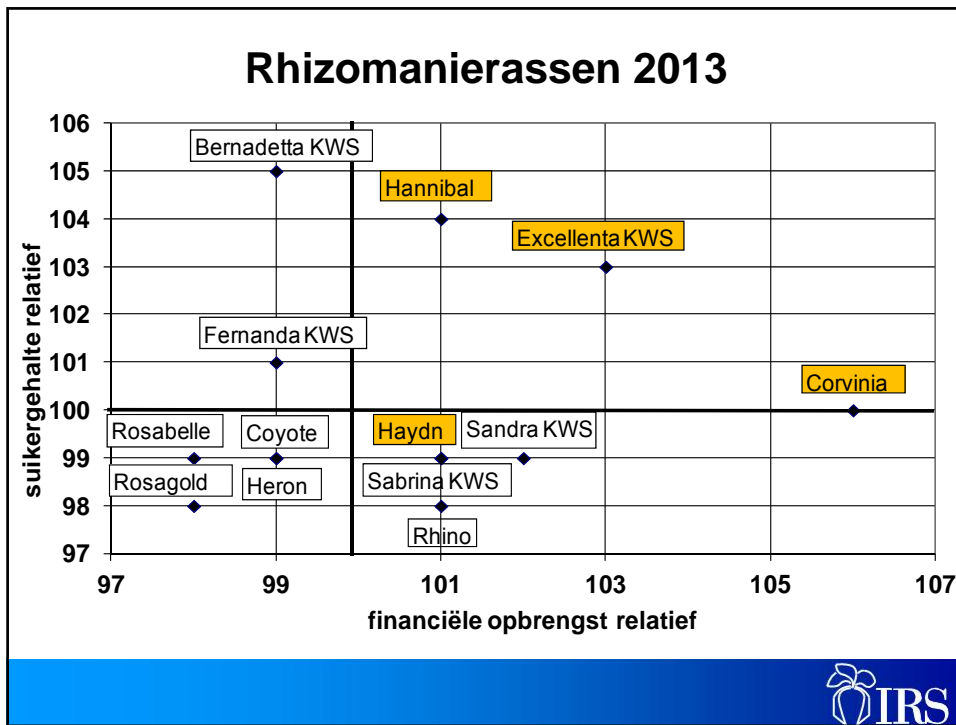
- klassieke symptomen van rhizomanie duiken op steeds meer plaatsen op
- één ras op de rassenlijst: Sandra KWS
- resistentie tegen AYPR in klimaatkamertoets bevestigd
- er zitten meer rassen met aanvullende resistentie in de pijplijn

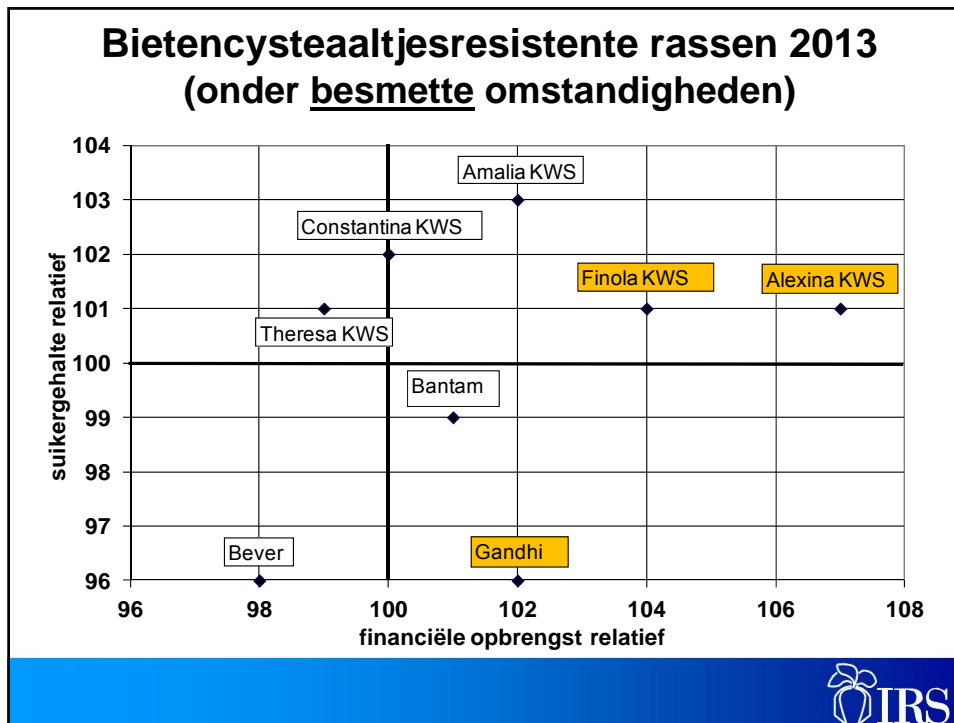


Nieuw op rassenlijst 2013

- vier nieuwe rassen rhizomanielijst
Corvinia
Excellentia KWS
Hannibal
Haydn
- drie nieuwe rassen bca-lijst
Alexina KWS
Gandhi
Finola KWS
- geen nieuwe rhizoctoniarassen







Financiële opbrengst

- gebaseerd op uitbetalingsregeling
- uitgangspunt is gemiddelde opbrengst en kwaliteit
- bij sterk afwijkende kwaliteit: werkelijke financiële opbrengst maximaal 1% hoger of lager



Berekening financiële opbrengst

voor uw eigen situatie:

applicatie:

'Rassenkeuze en areaal'

www.irs.nl



Rassenkeuze en areaalberekening
BEKIJKEN/INSTELLEN VASTE EN EIGEN GEGEVENS

VERSIE: DECEMBER 2012

Instellen eigen gegevens:

Wortelopbrengst (netto)	65	ton/ha
Suikergehalte	17	%
Kalium	40	mmol/kg biet
Natrium	5	mmol/kg biet
AminoN	15	mmol/kg biet
Totaal tarra	16	%
Winbaarheidsindex	90,36	WIN
Toewijzing in bieten met 16% suiker	60	ton
Advies areaal	8,17	ha
Gepland areaal	8	ha
Kosten zaaien (excl. zaadkosten)	60	€/ha
Zaaizaad per hectare	1	eenheden
Kosten onkruidbestrijding	180	€/ha
Kosten ziekten en plagenbestrijding (incl. spec. pillenzaad = €50)	80	€/ha
Kosten meststoffen	170	€/ha
Kosten loonwerk, incl. oogst	280	€/ha
Grondlasten en overige kosten	450	€/ha
Premie vroege/late levering	0	€/ton
Totale teelkosten (excl. kosten zaad)	1220	€/ha
Saldo alternatief gewas	300	€/ha

Vaste gegevens:

Quotumbieten euro per ton biet	35	€/ton
Verrekening per % suiker bij 16%	3,15	€/ton
Surplusbieten in euro per ton bij 16%	25	€/ton
Verrekening per % suiker bij 16%	2,25	€/ton
Verrekening winbaarheidsindex:		
Verrekening vanaf winbaarheidsindex	87	
Eerste procent bij quotumbieten	0,41	€/netto ton
Eerste procent bij surplusbieten	0,29	€/netto ton
Tarra verrekening:		
Er wordt uitgegaan van een koptarra van 65 kg ton netto biet. Koptarra is vrijgesteld van tarra bijdrage	65	kg
Tarra bijdrage per ton	12,7	€/ton

www.irs.nl

Advies rassenkeuze

- **beperk risico's met de juiste resistentie**
- **binnen de resistentiecategorie: kies voor de hoogste financiële opbrengst**
- **in uitzonderlijke gevallen (bijvoorbeeld tarra, gehalte, onkruiddruk); let ook op die eigenschappen in de rassenlijst**

