



Europese invasie door de fruitvlieg *Drosophila suzukii*

Herman Helsen (herman.helsen@wur.nl)

Een nieuwe plaag op fruit in Nederland

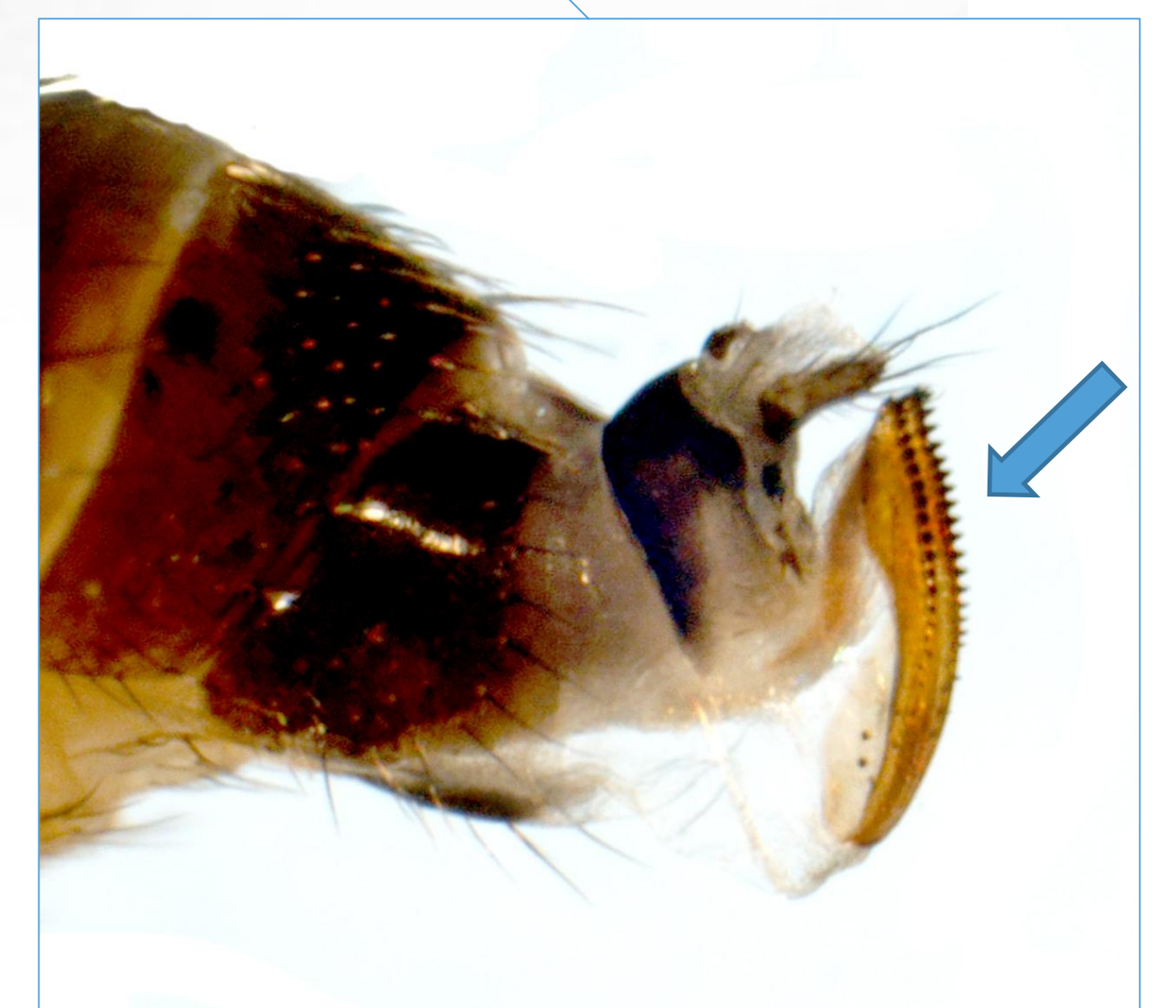


Mannetjes met donkere vlekken op de vleugels



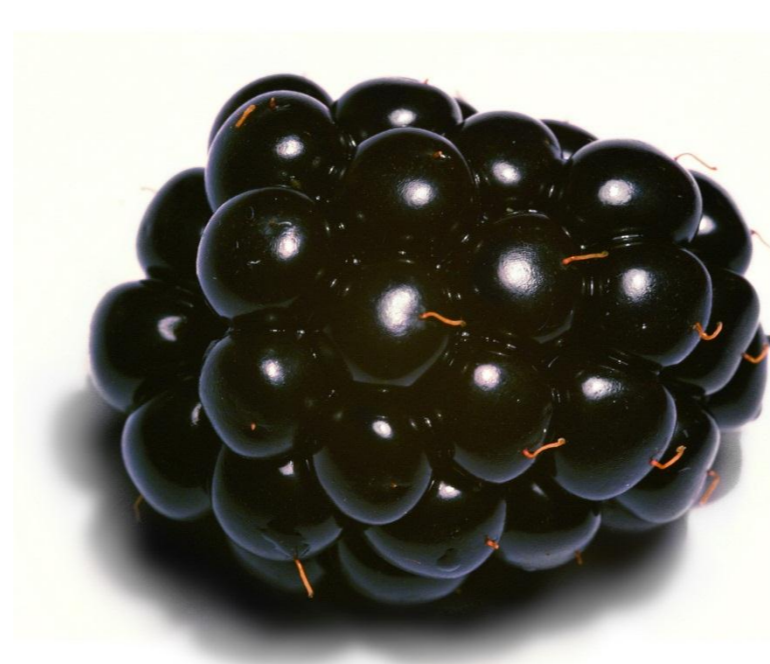
Eieren *in* de vrucht

In tegenstelling tot andere fruitvliegen hebben de wifjes een getande legboor



waarmee ze eieren in het rijpend fruit leggen, dat vervolgens gaat rotten. Omdat aantasting kort voor de oogst ontstaat, is chemische bestrijding lastig.

Een bedreiging voor de teelt van o.a.:



Opgave voor het onderzoek

Ontwikkeling van een integrale beheersingsstrategie gebaseerd op:

- Landelijke monitoring
- Aangepaste bedrijfsinrichting / -hygiëne
- Slimme bestrijdingstechnieken voor de korte en de lange termijn door krachtenbundeling in internationaal verband.

Appel en peer worden nauwelijks aangetast.

