



PZ onderwijsdag 23 november 2010

Catharinus Wierda

c.wierda@duurzamezuivelketen.nl

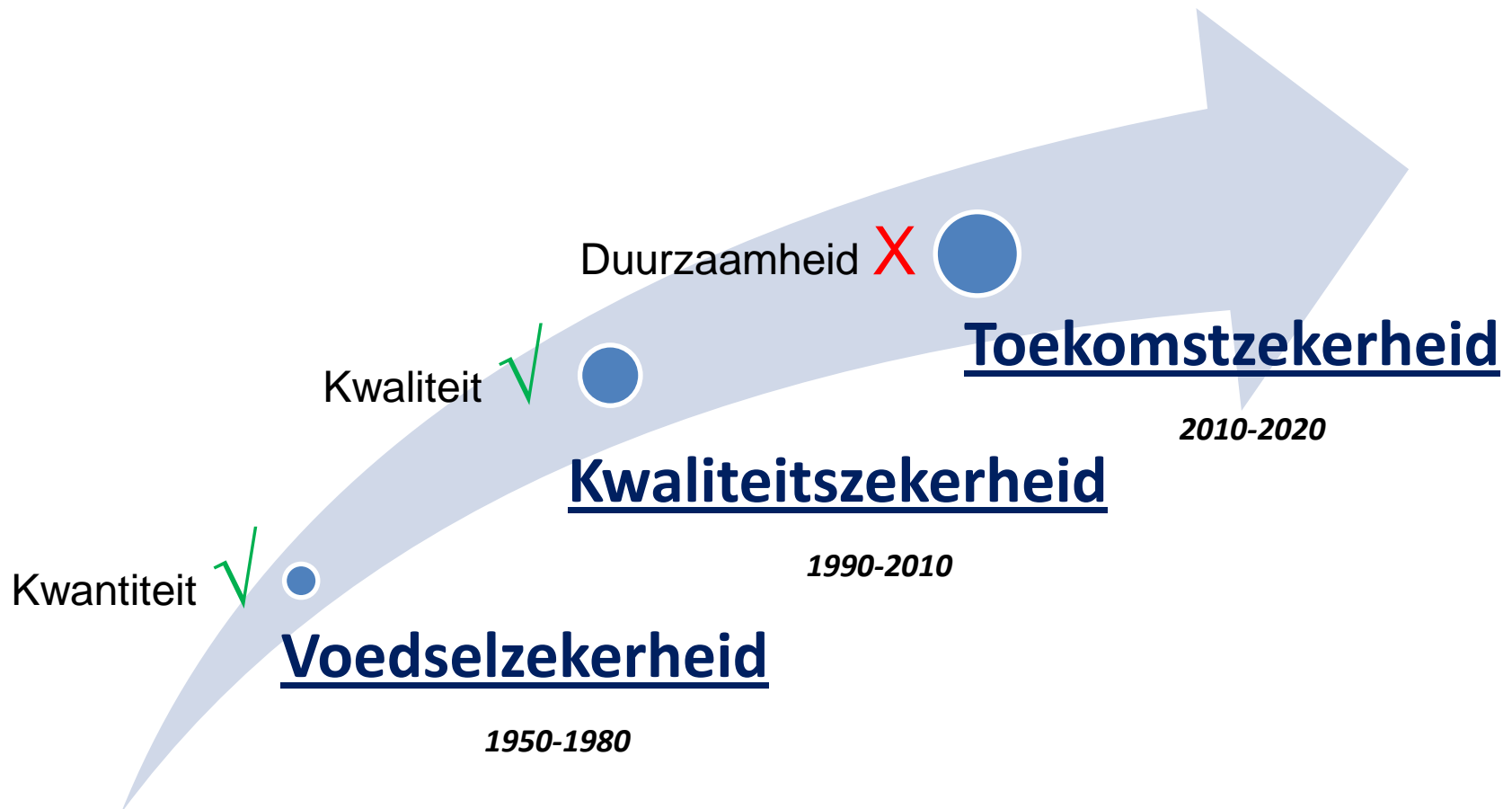
06-22824504

Oprichting Stichting Duurzame Zuivelketen

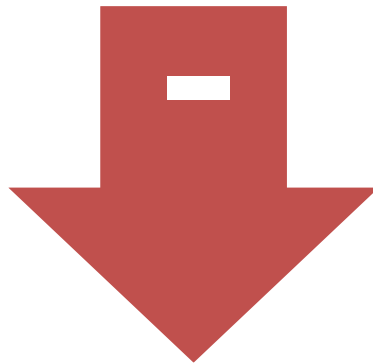
DUURZAME  **ZUIVELKETEN**



De maatschappij & de eisen aan voedselproductie



Op zoek naar balans in beeldvorming



Ecologisch footprint

- > Landschap en milieu
- > CO2 (energie/klimaat)
- > Dierenwelzijn

Beeldvorming sector

Nutriëntendichtheid
(voeding)



Duurzaamheid komt onder druk door structurele veranderingen

Veranderingen in de melkveehouderij richting 2020

Totale productie omhoog door wegvallen quotering

Verhoging melkproductie per koe met 16% tot 9.000 kg per jaar

Schaalvergroting: bijna een verdubbeling tot 140 melkkoeien (gemiddeld)

5% meer koeien per hectare

Resulteert in ..

Hogere emissie van broeikasgassen

Hogere productie van mest

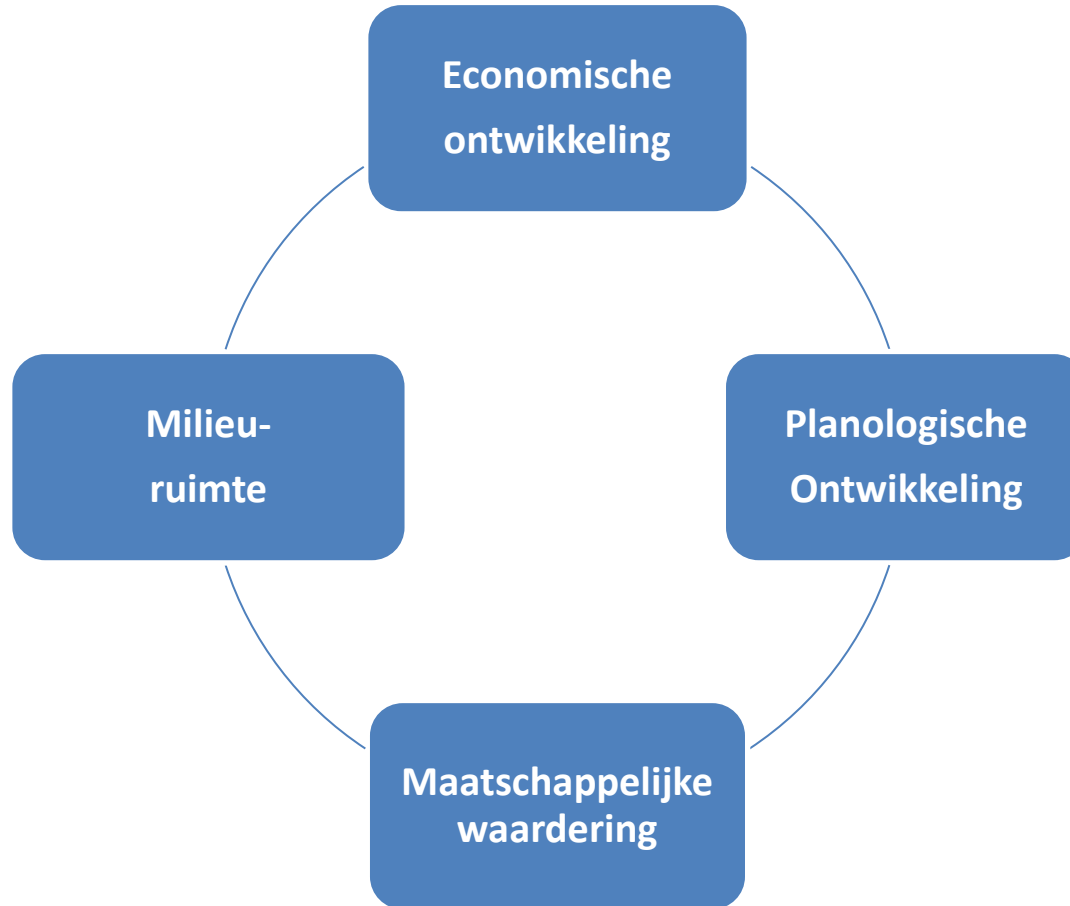
Hogere emissie van ammoniak

Hoger sojagebruik

Meer aandacht maatschappij voor dierenwelzijn

Minder weidegang

Door 'regie' meer ruimte om te ondernemen



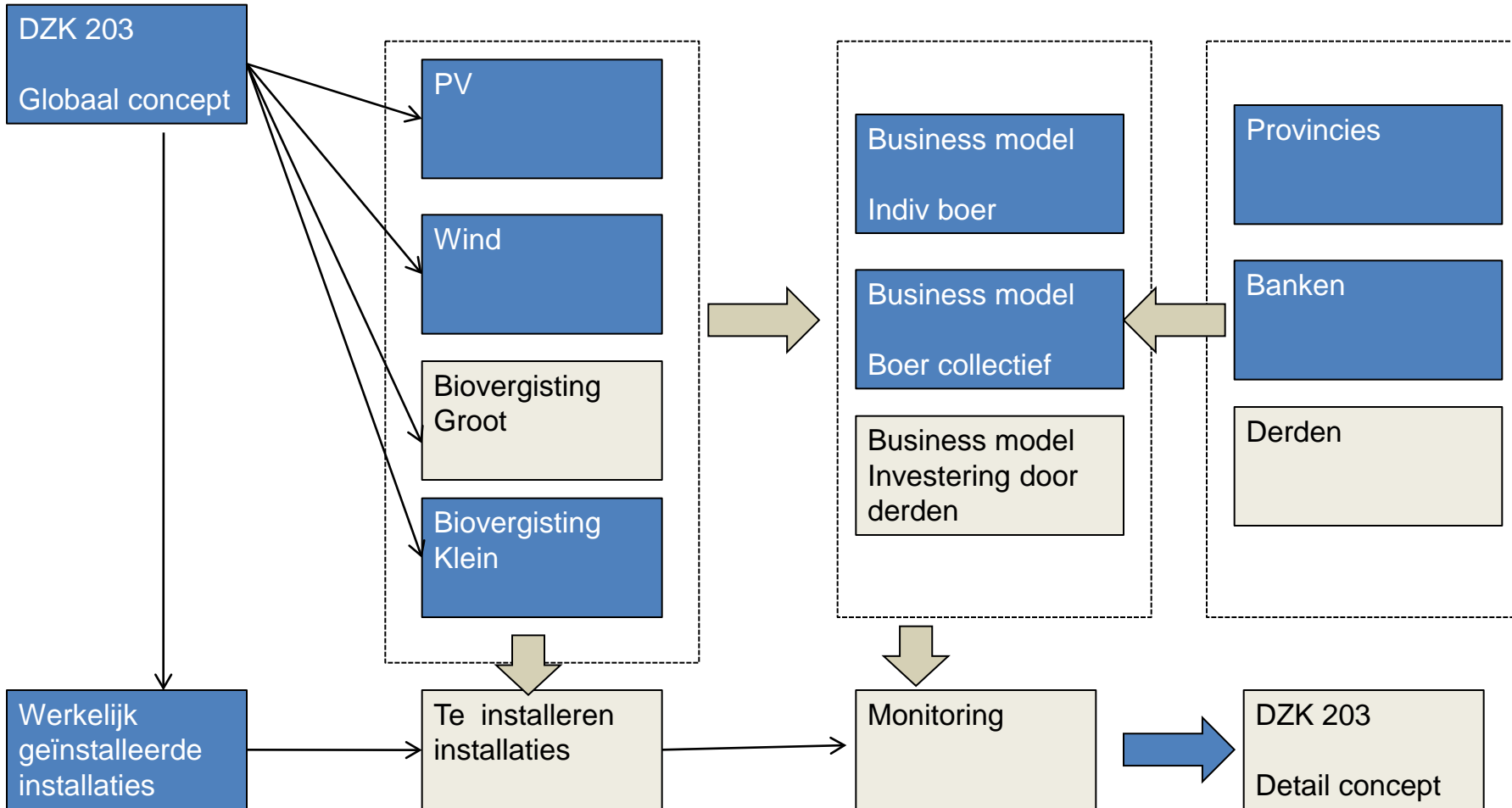
Zelf en samen

- Zelf als zuivelonderneming:
 - Uitvoeren actieprogramma's: duurzaamheid vormgeven (incl. communicatie)
- Samen (NZO, LTO):
 - Afspraken over doelen (doorbraakagenda)
 - Ontwikkelen actieprogramma's
 - Lobby
 - Overkoepelende acties: monitoring, kennisprogramma's, onderzoek en innovatie, ..
- Initiatief Duurzame Zuivelketen:
 - katalysator van 'samen': het gezamenlijke proces: procesmanagement, management agenda, initiëren en ontwikkelen, overleg lobby en communicatie, ..
 - ondersteuning zuivelondernemingen en LTO waar nodig

Ontwikkelen van strategie voor

- **Energieneutrale zuivelketen**
doel: energieneutraal in 2020 en reductie broeikasgassen met 30% t.o.v. 1990
- **Koe Centraal**
weidegang op maatschappelijk niveau, duurzame bedrijfssystemen, klauwen, uiergezondheid, levensduur
- **Sojagebruik**
naar 100% duurzame soja in 2020
- **Financiering van duurzaamheid**
GLB, groenfinanciering, subsidies, ondernemerschap
- **Vraaggericht kennissysteem**
onderzoek en innovatieprogramma's richten op gezamenlijke agenda

Routekaart Energie



Concreet aan de slag

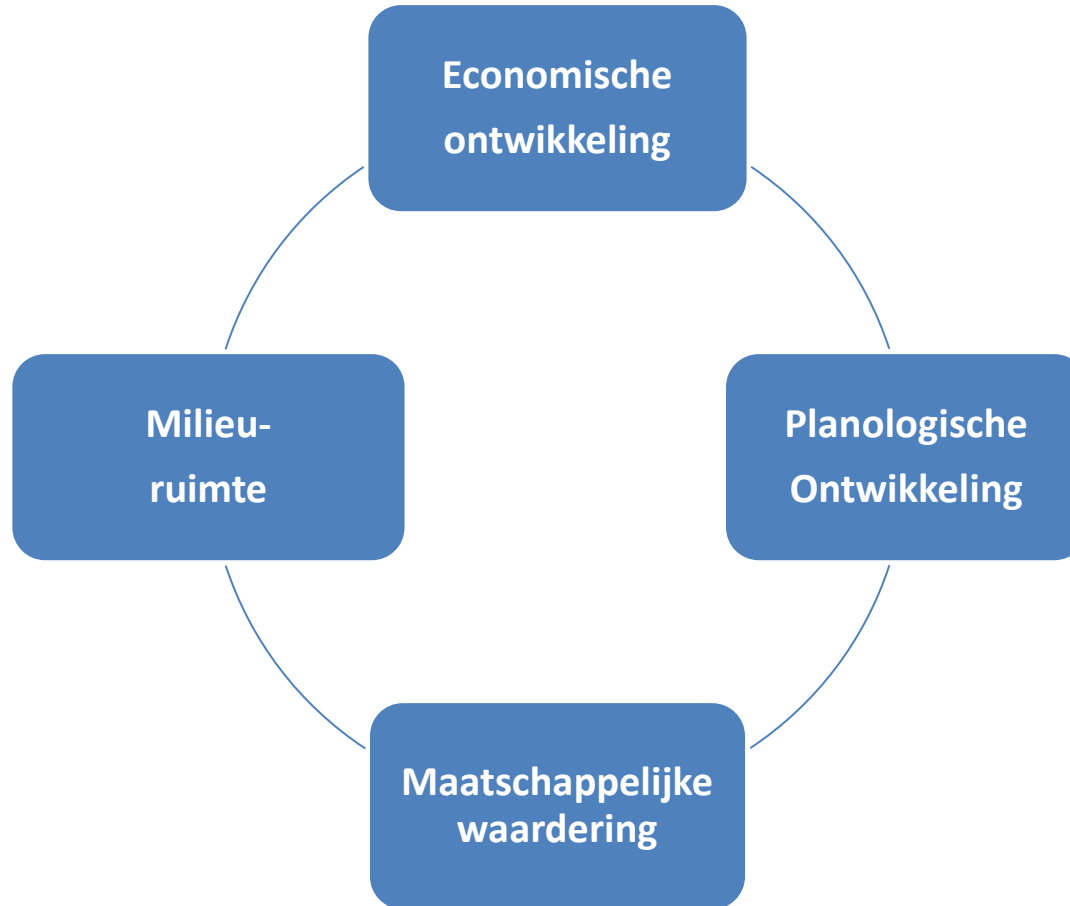
Zelf:

- Bevorderen duurzaamheid bij veehouders; ontwikkeling van:
 - Managementtool (benchmark)
 - opschaling naar 20% van veehouders in 2012 en 50% in 2013
 - Aanvullende innovatieprogramma's voor vernieuwing in de sector

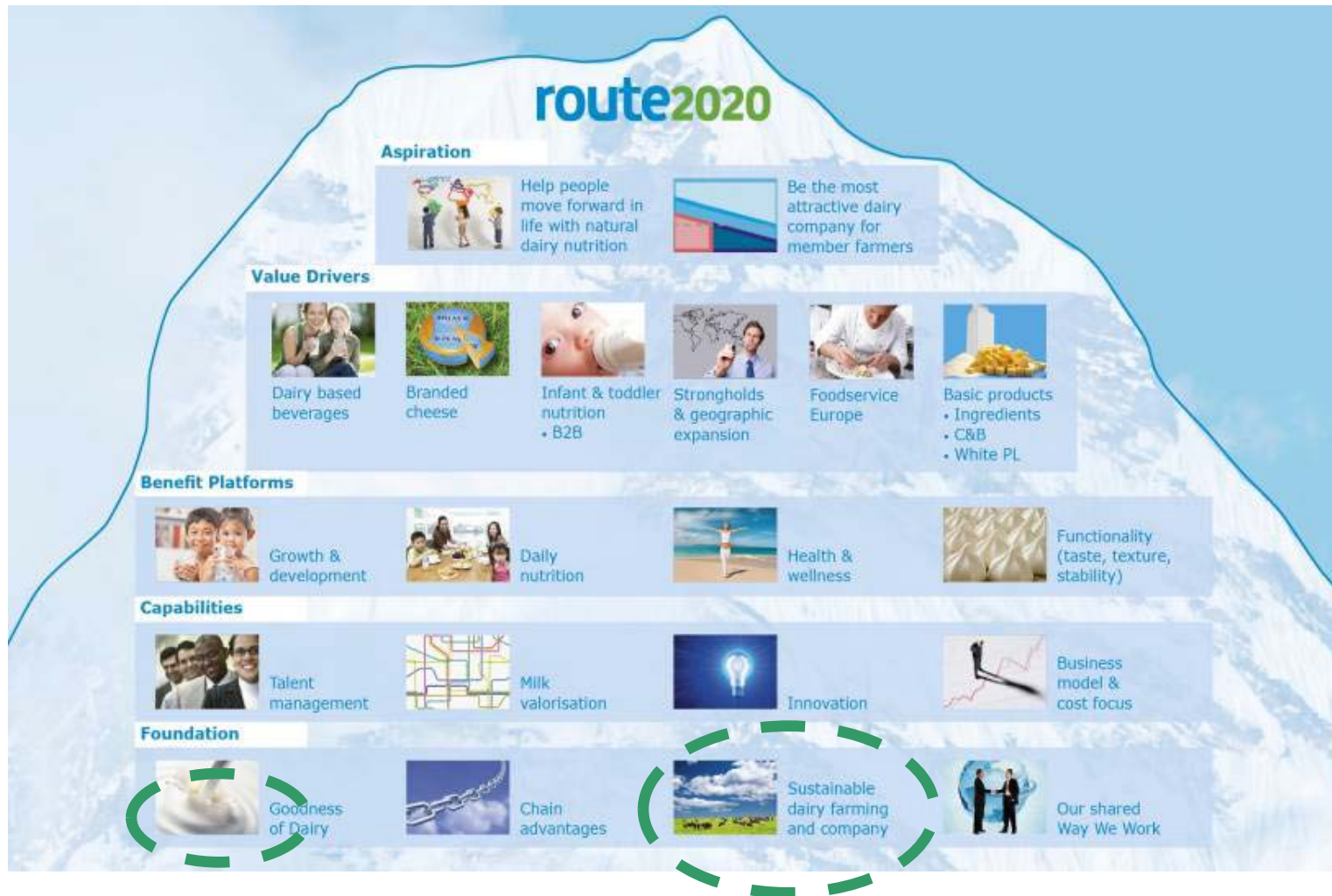
Samen (LTO en NZO):

- Gunstige randvoorwaarden door gezamenlijke lobby van LTO en NZO (LNV, EU, diervoedersector, ..)
- Communicatie naar samenleving, zuivelketen en melkveehouders.
- Monitoring van duurzaamheid

'drivers' voor duurzaamheid



Sustainability is a fundamental for route2020 strategy of Friesland Campina



Een proactieve aanpak is nodig

- Voorkom imago schade
 - Zuivelsector heeft nu een goed imago
 - Niet de vleessector achterna
 - Bij ingrijpen van de overheid is de imago schade meestal al een feit
 - Beperk toenemende wet- en regelgeving
 - Belemmerend?
 - Voorkom extra administratie last
- 
- Een pro-actieve en praktische aanpak nodig vanuit zuivelsector

Via sustainability we can connect our consumers to our farmers



奶农们世代为全世界的
宝宝带来奶源纯正的优质奶粉。
想了解更多？快来参加
“美素佳儿荷兰见证之旅”吧！

▶ 立即参加

