

Bos (Beter) Beschermd

wetgeving: ecologisch effectief?

Mirjam Broekmeyer



Bos

- Bescherming lijkt goed geregeld:
 - Vrijwel al het bos is kwantitatief beschermd onder Boswet
 - Meeste bos is planologisch geborgd in bestemmingsplannen
 - Groot deel bos is onderdeel EHS en Natura 2000
 - Deel bos en haar natuurwaarden wettelijk beschermd

- Natuur (bos) in Natura 2000 sterkere positie dan in EHS
- Grens EHS bepalend voor bescherming kwaliteit bos
- Boswet bepalend voor bescherming oppervlakte bos



Bos in Nederland

landoppervlakte (excl. water)	3,4 miljoen ha	
aantal inwoners	16,6 miljoen	
bosoppervlakte	360.000 ha	100%
=10,6 % van landoppervlakte, 0,02 ha per inwoner		
strikt bosreservaat ¹⁾	3.000 ha	1%
nationale parken ²⁾	31.400 ha	9%
overig beschermd bos ³⁾	56.400 ha	16%

- 1) IUCN-code I
- 2) IUCN-code II
- 3) IUCN-code III t/m VI

bron: CBS, MFV_{bos}, DR

Wet- en regelgeving bos

- Boswet
 - Bosjes > 1000 m² (360.000 ha)
- Natuurbeschermingswet
 - Natura 2000 gebieden (ca. 340.000 ha land)
 - Beschermde natuurmonumenten (3422 ha)
- Flora- en faunawet
 - (Bos)soorten
- Natuurschoonwet
 - Landgoed > 5 ha
- Wet op de ruimtelijk ordening
 - Ecologische Hoofdstructuur (728.000 ha?)

Vragen, vragen ...

- Wat is de ecologische effectiviteit van de Europese regelgeving?
- Wat is al geregeld voor natuur?

Effectiviteit wetgeving

- Moeilijk meetbaar
 - Interactie diverse instrumenten
 - Bescherming
 - Beheer
 - Sturing op milieu en watercondities, ruimtelijke samenhang
- Niet enige maatstaf voor 'nut' wetgeving
 - Ook doeltreffendheid, draagvlak, rechtmatigheid
- Effectief bij
 - Toepassen, uitvoeren en naleven

Hoe vindt bescherming van natuur plaats?

■ Twee sporen belangrijk

● Groen spoor: wettelijke grondslag

- Europees: Habitatrictlijn, Vogelrichtlijn
- Nationaal: Flora- en faunawet, herziene Natuurbeschermingswet 1998

● Rood spoor: planologische grondslag

- Planhiërarchie Wro:
- Beleid in Structuurvisies
- Normstelling in AMvB en provinciale verordeningen
- Juridische borging in bestemmingsplannen

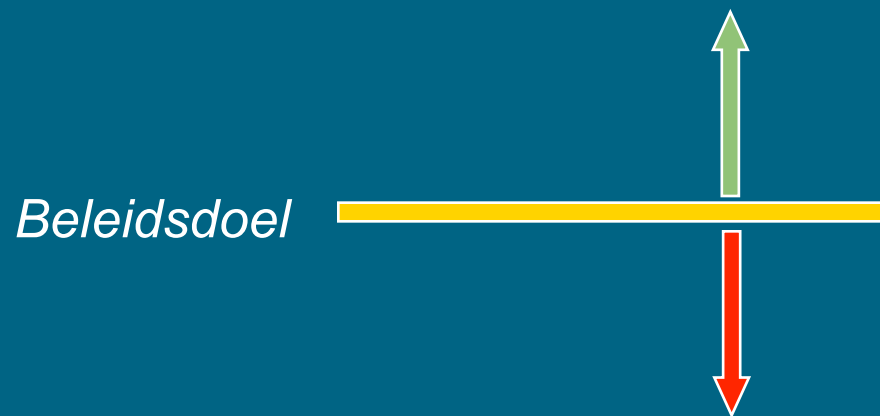
Instrumenten wetgeving

■ Actief beleid:

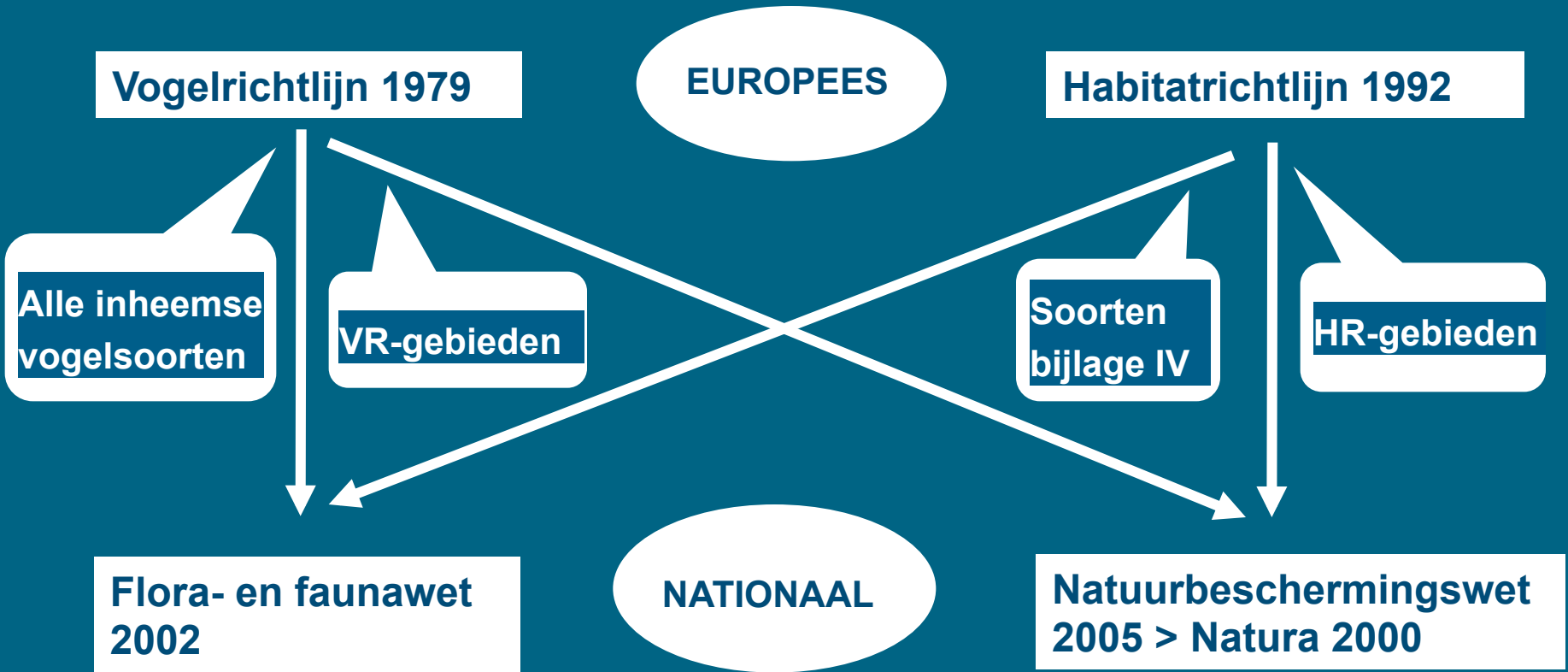
- beheer en ontwikkeling
- leefgebiedplannen Ffwet en beheerplannen Nbwet

■ Passief beleid:

- bescherming
- ontheffing/gedragscode Ffwet en vergunning Nbwet



Europese en Nederlandse natuurwetgeving



Beschermde Natuur vanuit Europa

■ HR-gebieden

- 146 gebieden
- 8,4% landoppervlak
- Aanwijzing voor 51 habitattypen en 38 habitatsoorten

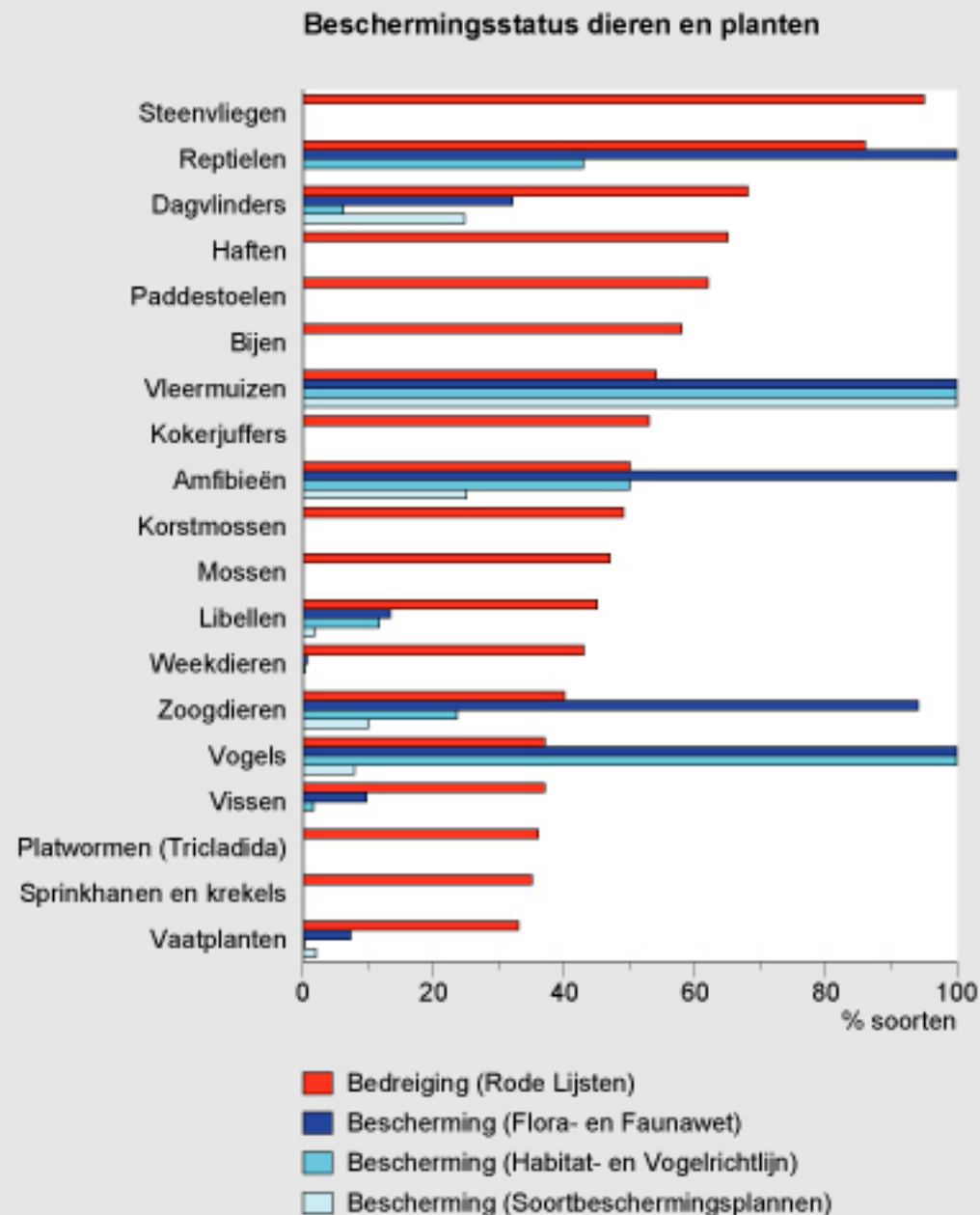
■ VR-gebieden

- 77 gebieden
- 12,6% landoppervlak
- Aanwijzing voor 96 vogelsoorten

■ Soorten

- Alle vogelsoorten strict beschermd
- 67 Habitatrictlijnsoorten strict beschermd (bijv. Vleermuizen)

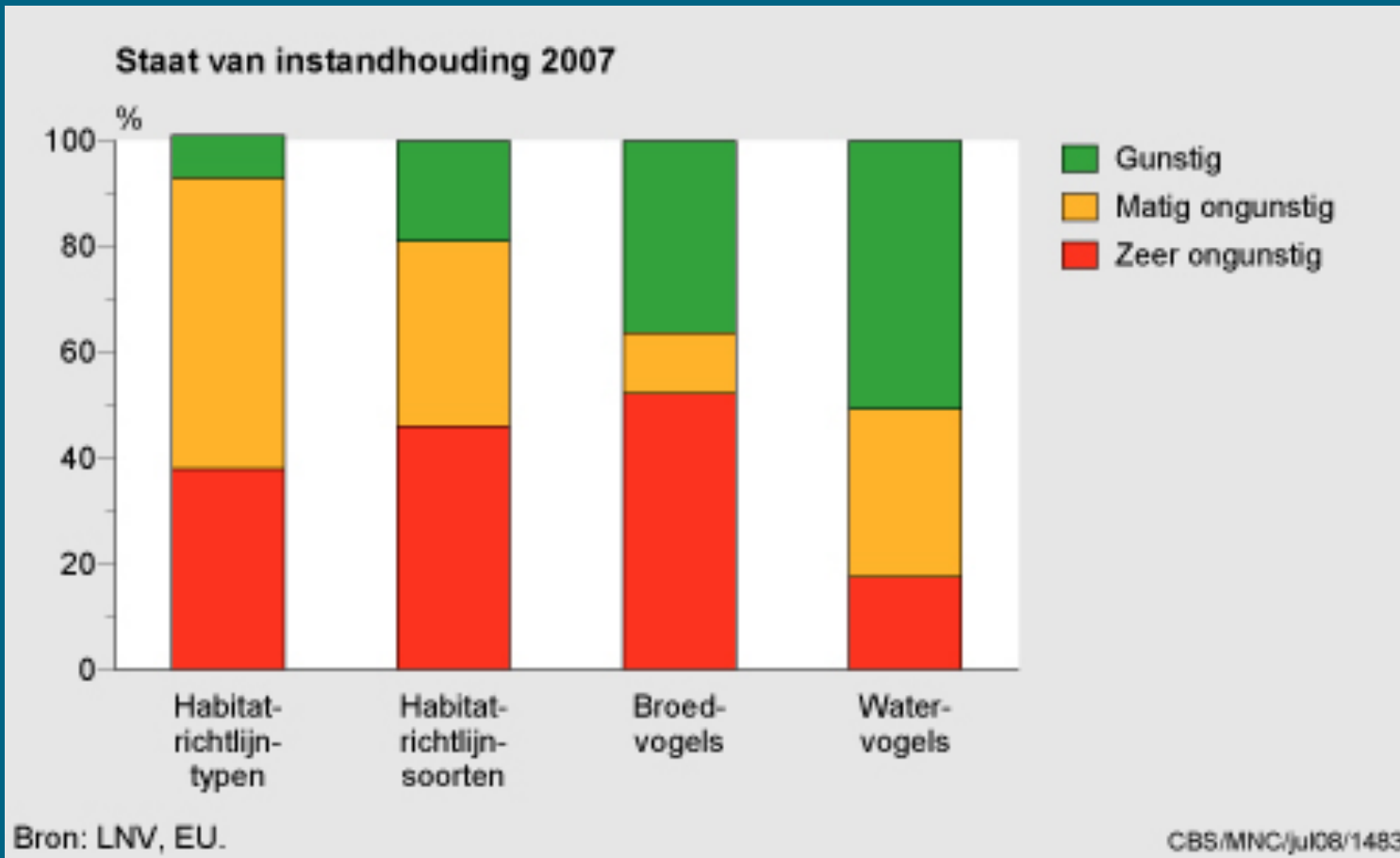
Nederland: bedreiging en bescherming soorten



Bescherming Europese natuur in Nederland



Staat van instandhouding: nulmeting



Groene spoor: Bos in de Habitatrictlijn

Habitatype	Oppervlak Nederland ha	Relatief Belang Nederland	staat van instandhouding
Duinbossen	1000	(zeer) groot	matig ongunstig
Veldbies-Beukenbossen	50	aanzienlijk	matig ongunstig
Beuken-Eikenbossen met hulst	100	groot	matig ongunstig
Eiken-Haagbeukenbossen	800	groot	zeer ongunstig
Oude eikenbossen	500	zeer groot	matig ongunstig
Hoogveenbossen*	300	aanzienlijk	matig ongunstig
Vochtige alluviale bossen*	800	(zeer) groot	matig ongunstig
Droge hardhoutooibosses	30	groot	zeer ongunstig
* Prioritair habitatype			



Habitattoets 'nee, tenzij'

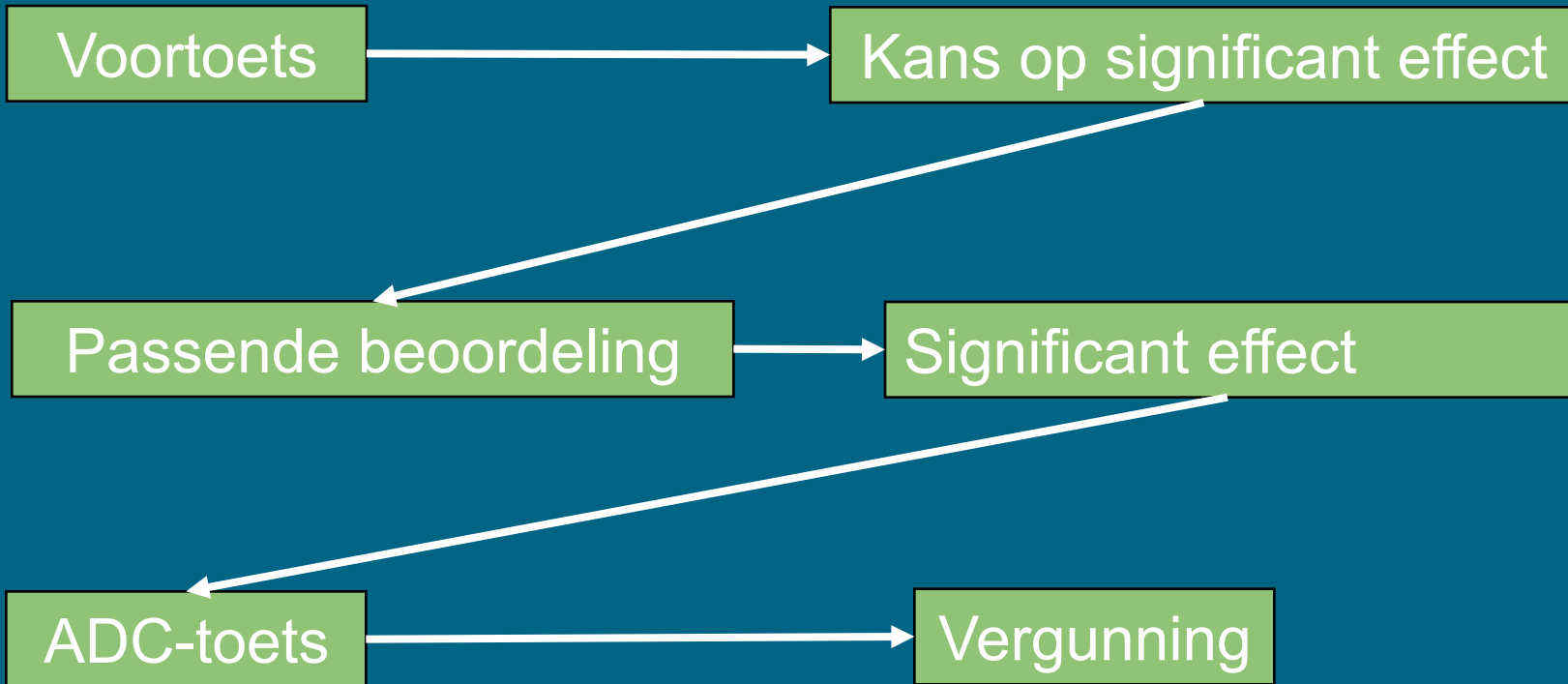
■ Nee

- als plan/project afbreuk doet aan het behalen van de instandhoudingsdoelstelling
 - Benoemd in besluit aanwijzing
 - Uitgewerkt in beheerplan

■ Tenzij:

- Alternatieven ontbreken
- Dwingende redenen van groot openbaar belang
- Compensatie moet mogelijk zijn

Pratijk Habitattoets Natura 2000



Onderzoek feiten wetgeving

Natuurbeschermingswet periode 2005-2008

- 1716 aanvragen
 - 629 afgehandeld in voortoets
 - 1087 afgehandeld via passende beoordeling
 - waarvan 2 afgehandeld via ADC-toets

- 1087 besluiten
 - 1030 toegekend
 - 57 geweigerd (waarvan 38 gedeeltelijk)

Resultaten effectiviteit wetgeving

- Meer zorgvuldige afweging belangen
- Toetsing al in planfase: strategisch plannen
- Preventieve werking waarschijnlijk
- 95% aanvragen krijgt vergunning

Rode Spoor: Bos in de EHS

	Bos in EHS(ha)	Bos buiten EHS (ha)
CBS bodem statistiek 2000	290.814	59.318
Basiskaart natuur 2004	298.121	89.744

Beheertype

Rivier en beekbegeleidend bos

Hoog- en laagveenbos

Haagbeuken- en essenbos

Duinbos

Dennen- eiken en beukenbos

Bossen met productiefunctie

Cultuurhistorische bossen



EHS 'nee, tenzij'

■ Nee

- Geen aantasting van wezenlijke kenmerken en waarden EHS

■ Tenzij

- Er sprake is van zwaarwegend maatschappelijk belang
- Dat niet elders gerealiseerd kan worden
- En negatieve effecten gecompenseerd worden

Praktijk afweging EHS

- Geen eigenstandig proces
- Afweging binnen met de aantasting samenhangend bestuurlijk besluit
- Borging in bestemmingsplan
 - Bij herziening nee, tenzij toets voor bestemmingen
 - Via opstellen planregels (bouwen, gebruik etc.)

Resultaten effectiviteit planologie

- Bestaand bosgebied altijd bestemd als bos of natuur
- Mate bescherming bestemming verschilt per bestemmingsplan
- Meestal goed beschermd tegen ruimtelijke ingrepen
- Kleine (bouw)activiteiten zijn echter niet uitgesloten

Verskil bescherming rood en groen spoor

	EHS via bestemmingsplan Wro	Natura 2000/ BN via vergunningstelsel Nbwet
ruimtelijke ingrepen	ja	ja
ingrepen abiotiek/ hydrologie	nee	ja
externe werking	nee	ja
toegang beperken	nee	ja
beheer opleggen	nee	ja
begrenzing	flexibel	vast

Bescherming praktijk

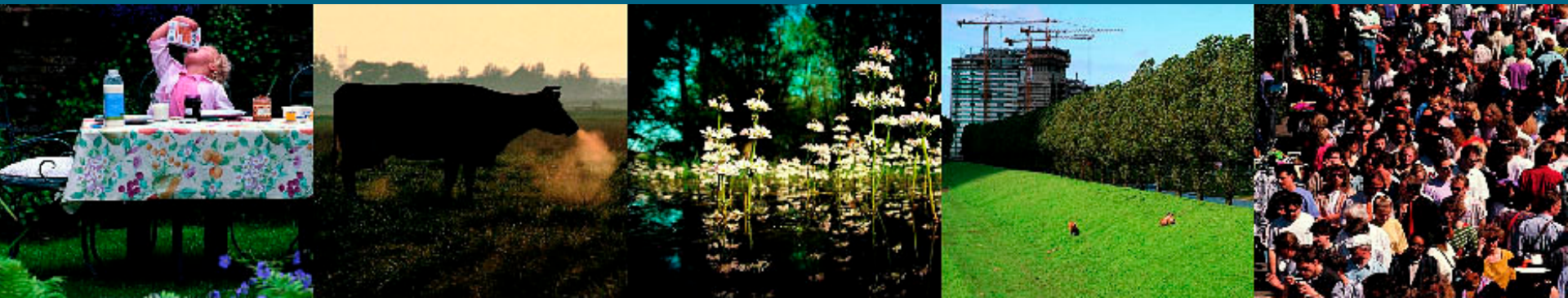
- Wettelijke status schept duidelijkheid en geeft natuur sterke positie
 - Bescherming externe werking
 - Integrale beheerplannen
- Bestemming bos beschermt tegen ruimtelijke ingrepen
 - Planologische bescherming vereist aanvullend beleid op gebied water en milieu
 - Weglekken oppervlakte bos mogelijk buiten EHS ...?
- Naleving wet- en regelgeving geen vanzelfsprekendheid!
- Beheer blijft belangrijke factor!
 - Gedragscode (Zorgvuldig) Bosbeheer
 - Programma Beheer/ Subsiestelsel SNL

Afsluiting...

wat zal beleid worden?

hoe zal wetgeving eruit gaan zien?

© Wageningen UR



Bos in Beeld

- Vanaf 1900: areaal bos breidt uit
- Vanaf 1950: biodiversiteit bos gaat sterk achteruit
- Vanaf 1906: bescherming bos (Boswet)
- Vanaf 1980: omwenteling bosbeheer
- Vanaf 1990: bescherming natuurwaarden bos en kwaliteit van bossen neemt toe
 - Veel kennis over bos!

