



Infectiekansen *Phytophthora infestans*, gereduceerde doseringen en spuittiming in de praktijk

Thema: *Phytophthora infestans*

BO-06-008 Plu II EPI 4

Probleem

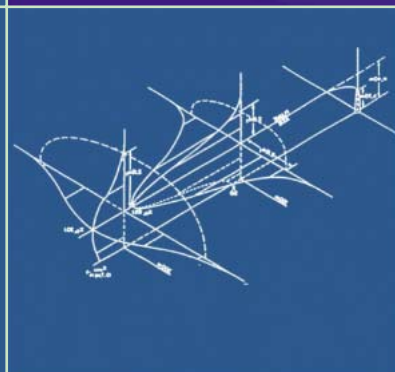
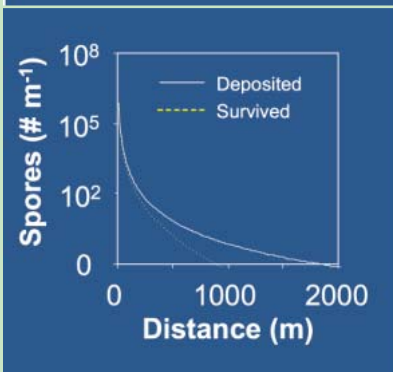
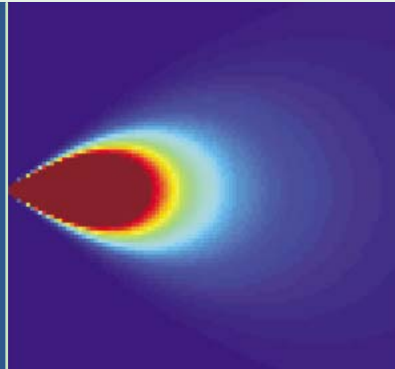
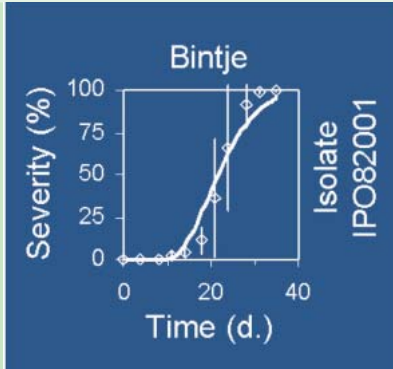
Het weer heeft grote invloed op de verspreiding en overleving van *Phytophthora infestans* sporen. Toch worden deze factoren niet of nauwelijks meegewogen in de spuitadvies. Verwacht wordt dat het aantal bespuitingen verder kan worden gereduceerd door opname van deze beide factoren in het spuitadvies.

Onderzoek

Een ruimtelijk regionaal *Phytophthora* model werd gebruikt voor:

- Bepaling perspectief van deze benadering
- Berekening niveau van inwaaiende, levende (!) sporen op basis van weersvoorspelling
- Opstellen additionele beslisregels gebaseerd op verwachte niveau inwaaiende levende *P. infestans* sporen als toevoeging aan bestaande beslisregels

De effectiviteit van de nieuwe additionele beslisregels werd getoetst in een veldexperiment onder praktijkomstandigheden.



Resultaten

- Ook op 'kritieke dagen' is onderscheid mogelijk tussen gunstige en ongunstige dagen voor verspreiding
- Simulatie-experimenten demonstreren toegevoegde waarde (verlaagde fungiciden input) op resistentere rassen
- Methode om potentiële influx van levende sporen te berekenen zonder gebruikmaking van 'haardenkaartjes'
- Veldexperiment liet een gereduceerde fungicide-input zien zonder verhoogd risico op aantasting

Praktijk

Een verdere reductie van de fungicide-input zonder extra risico voor de teler. De huidige resultaten moeten verder onderzocht en ontwikkeld worden in geïntegreerd praktijkonderzoek.

Communicatie 2008

Klankbordgroep en Deskundigenoverleg Parapluplan *Phytophthora* en MasterPlan *Phytophthora*; februari en juni.

Geert Kessel, Pete Skelsey, Walter Rossing, Bert Holtslag & Wopke van der Werf

Contact: Geert Kessel
Plant Research International
Postbus 16, 6700 AA Wageningen
T 0317 48 08 14 - F 0317 41 80 94
geert.kessel@wur.nl - www.pri.wur.nl

Dit project is onderdeel van BO-programma
Plantgezondheid van het Ministerie van LNV