

Contact:

Rien van der Maas

Praktijkonderzoek Plant en Omgeving,

onderdeel van Wageningen UR

rien.vandermaas@wur.nl

T 0488-473728

Teelt de grond uit



Perspectief voor blauwe bes in containers

In 2009 is een consortium van kwekerij, teelt en toeleverende bedrijven begonnen met de ontwikkeling van de containerteelt van blauwe bes. Deze vorm van telen zal naar verwachting leiden tot een hogere kwaliteitsproductie en een lagere kostprijs om de concurrentie op de wereldmarkt in de toekomst aan te kunnen. Tot dan toe waren er wel initiatieven geweest, maar was er nooit structureel gewerkt aan deze ontwikkeling. Vanuit het project Teelt de grond uit is Wageningen UR (University & Research centre) deze ontwikkeling gaan versterken.

Containers afgedekt met schors

Het huidige ontwerp bestaat uit een vrij drainerende 20 liter ronde zwarte container. Als tweede optie is de teelt in een 8 liter container in onderzoek. Bij deze optie moeten de planten na verloop van tijd verpot worden naar een 20 liter container. De containers staan op antiworteldoek. De keuze voor het substraat is nog niet gemaakt. Verschillende substraten zijn nog in onderzoek. Het substraat mag niet te nat worden onderin, maar uit het onderzoek is gebleken dat substraten ook te 'luchtig' kunnen zijn en te weinig vocht vasthouden om bij verdampend weer voldoende water te kunnen aanbieden. Het substraat wordt momenteel afgedekt met fijn schors; zaagsel vormde teveel een 'koek'.

Resultaten voedingsonderzoek

Uit het plantenvoedingsonderzoek is de afgelopen twee jaar het volgende duidelijk geworden:

- De opname van natrium en chloor is laag
- De opname van kalium is voor een vruchtgewas laag
- De stikstofopname is in het tweede deel van het seizoen relatief groot
- De dip in het stikstofgehalte bij blauwe bes in de vollegrond kon in de containerteelt grotendeels worden voorkomen bij de hoge voedingsconcentratie (zie figuur).

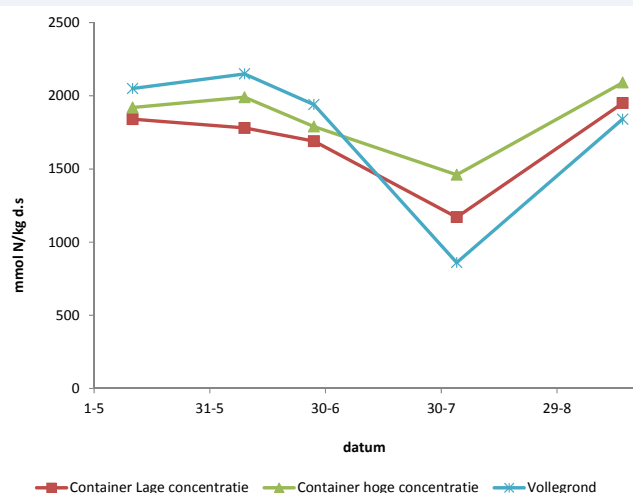
Deze bevindingen zullen bijdragen aan het realiseren van een hogere kwaliteitsproductie in de containerteelt van blauwe bes.

Substraat en voeding verbeteren

De komende twee jaar wordt het voedingsonderzoek vervolgd en wordt een nieuw, iets minder luchtig substraat getest. Met de verbeterde voeding en het optimale substraat zal ook blijken hoever de kwaliteitsproductie kan stijgen bij deze vorm van telen. Hiermee wordt tevens het bedrijfseconomisch perspectief van de containerteelt van blauwe bes duidelijker.



Blauwbesplanten in 20 liter containers op een teeltvloer afgedekt door antiworteldoek; op dit veld worden vier substraten vergeleken.



Stikstofgehalten in het blad tijdens het groeiseizoen.