



# John Deere als T&P-prof

John Deere is de grootste fabrikant van landbouwwerktuigen ter wereld. Ook in de tuin- en parksector is groengeel een partij om u tegen te zeggen. Dat besef je ten volle tijdens een bezoek aan de fabriek in Horicon, in de Amerikaanse staat Wisconsin. John Deere werkt in alle opzichten professioneel en pakt de zaken groots aan.

**M**achines voor de tuin- en parksector roepen bij veel mensen een beeld op van een vriendelijk soort kleinschaligheid. Wie dat beeld doortrekt naar de fabricage en daar een groepje handwerkslieden gezellig bij elkaar een zitmaaier in elkaar ziet knutselen, komt bij een bezoek aan de John Deere-fabriek in Horicon bedrogen uit. Kleinschaligheid is

aan John Deere niet besteed. Het bedrijf pakt al zijn zaken – vaak wel na lang wikken en wegen – groots aan. Het bord op de achtergrond bij de foto hierboven spreekt wat dat betreft boekdelen: op 21 september 2010 rolde in Horicon de 500.000ste Gator van de band. Een half miljoen transporters uit een fabriek die ook nog een groot scala aan andere machines voor tuin en park maakt

en pas geleidelijk aan met de fabricage begon in 1963. Tot aan dat jaar bouwde de fabriek van voorheen Van Brunt enkel landbouwmachines.

## Historisch besef

Het stadje Horicon ligt ten noorden van Chicago en ademt naast John Deere ook nog de geest van Van Brunt. Deze familie begon er in 1861 met de productie van zaaimachines voor de paardenttractie. Het bedrijf deed goede zaken en groeide samen met Briggs & Stratton en Harley Davidson uit tot een van de grootste werkgevers in de streek ten westen van de grote meren. In 1911 nam John Deere, die toen in de landbouw al een fabrikant was met een grote faam, het bedrijf over. In de jaren 1947 tot 1951 kwam maar liefst 48 procent van alle zaaimachines die in VS in de landbouw gebruikt werden uit Horicon. Pas in 1958 veranderde de naam van John Deere Van Brunt in John Deere Horicon Works. Dat kenmerkt de aanpak van John Deere: een naam die goed in de markt ligt, wordt niet maar zo terzijde geschoven. Dat geeft vertrouwen bij de klanten. In 1963 schakelde een deel van de productiecapaciteit in Horicon over naar tuin- en parktechniek, de divisie waar John Deere dat jaar mee startte.

## Veelkleurig

De eerste machine die in Horicon van de band rolde voor de divisie 'turf' (al heette die toen nog niet zo) was de zitmaaier van het type 110. Deze tuintrekker was, wat nu bij het groengele merk onvoorstelbaar lijkt, leverbaar in de kleuren rood, oranje, geel en blauw. In 1970 verscheen de in Amerika beroemde 'Rear Engine Riding Lawn Mower' en stopte Horicon met de productie van zaaimachines voor de landbouw. De fabriek kwam nu geheel in dienst te staan van 'turf'. John Deere pakte de zaken voortvarend aan en bracht een jaar later al een uitgebreide range eenassige 'walk behind' sneeuwblazers op de markt. Weer een jaar later (in 1972) verscheen de eerste elektrische maaier, op basis van drie gewone auto-accu's. In hetzelfde jaar verscheen ook de eerste groengele sneeuwscooter. Deze productlijn werd in 1984 verkocht aan Polaris. In 1977 vierde Horicon al het feit dat er half miljoen 'gardentractors' geproduceerd waren. In 1984 waren er dat een miljoen, in 1992 twee miljoen, in 1998 drie miljoen en in 2010 (twee jaar geleden) vijf miljoen. Zonder aan de prestaties van andere fabrikanten wat af te doen, mag je constateren dat John Deere zijn zaken groots aanpakt. >



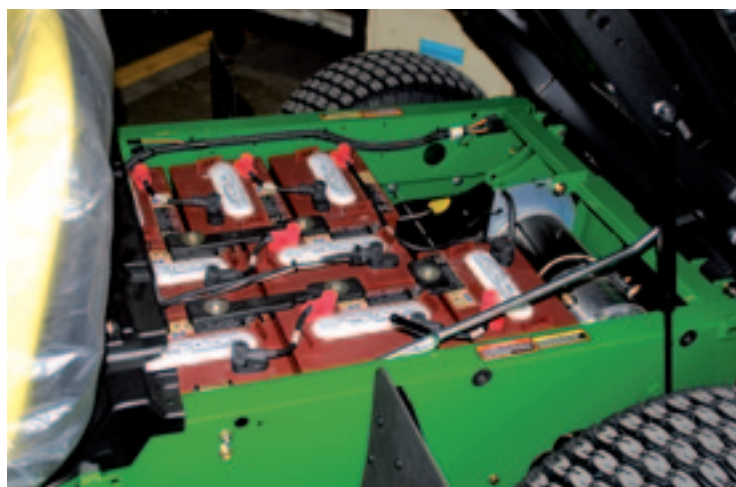
De fabriek in Horicon ademt in alles grootschaligheid: maaidekken worden bij tientallen tegelijk aangevoerd. In 2010 leverde de fabriek, die in 1963 startte, haar vijfmieljoneste 'lawn & garden tractor' af.



Foto's maken is in de fabriek 'strictly prohibited', streng verboden dus. Voor journalisten geldt een uitzondering, onder de voorwaarde dat er nergens medewerkers te zien zijn.



Begin vorige eeuw stond op deze verbinding over 'Mainstreet' de naam Van Brunt; later werd dat John Deere Van Brunt. In 1958 kreeg het hert het alleenrecht. De Horicon-economie draait grotendeels op John Deere.



De elektrische versie van de Gator vindt vooral toepassing op golfbanen en bij groenwerk in woongebieden. De versies met de verbrandingsmotoren zijn vooral populair op het uitgestrekte Amerikaanse platteland.



Horicon maakt een groot deel van het gamma van John Deere Tuin & Park, ofwel 'Turf'. Op deze foto zijn onder andere de voorzijde van een EZtrak te zien (*linksvoor*), de achterzijde (*rechtsvoor*) en ook een Gator.



Nauwelijks op de foto te krijgen (vanwege de grootte) en de trots van fabriek in Horicon: deze 2.000-tons pers die in één klap vorm geeft aan een maaidek. Ook meerdere andere delen worden koud geperst.