



Beheersing van *Pratylenchus penetrans*

Thema: Effectief en duurzaam middelenpakket

BO-06-004 2.5.5

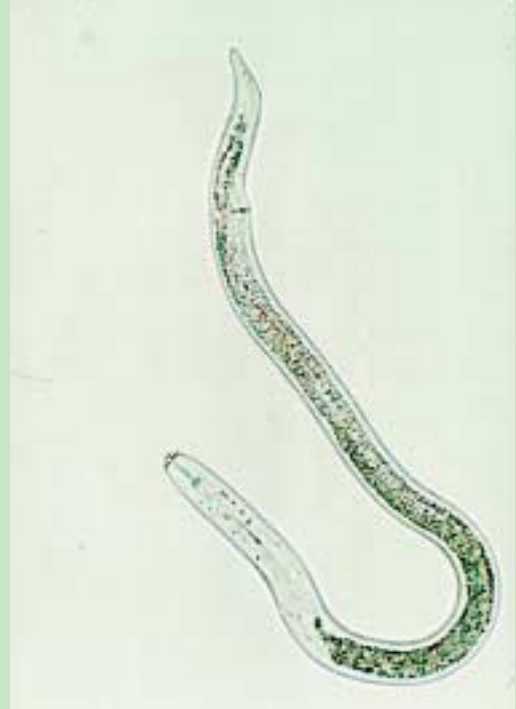
Uitgangspunt

Het wortellesieaaltje is voor leliecultuur, fruitteelt en akkerbouwgewassen een forse kostenpost zowel door gewasschade als door de kosten van de inzet van nematiciden. De sectoren willen meer inzicht krijgen in interacties en instrumenten ontwikkelen waarmee deze aaltjessoort beheerst kan worden.

Onderzoek

Doelstelling van dit project is tweeledig:

- Kwantificeren van de effecten van combinaties van aaltjessoorten op gewasschade en populatieontwikkeling. Hierbij is gebruik gemaakt van het model: aardappel, *Pratylenchus Penetrans* (wortellesieaaltje) * *Globodera pallida* (aardappelpycysteaaltje).
- Het opsporen en doorontwikkelen van *Pratylenchus penetrans* onderdrukkende gewassen om te komen tot een praktijktoepassing.



Pratylenchus penetrans.

Resultaten

- Een potproef met interactie tussen *Globodera pallida* * *Pratylenchus penetrans* is opgezet. De resultaten van deze proef zijn nog niet beschikbaar.
- Twee proefvelden met vanggewassen zoals parelgierst, soedangras, Japanse haver en drie teeltduren van *Tagetes* zijn aangelegd.

De praktijk

- Inzicht in interacties tussen aaltjessoorten maakt betere advisering over aaltjesbeheersing mogelijk.
- Nieuwe vanggewassen en een betere inpassing van *Tagetes* binnen het bedrijfssysteem geven de telers meer en nieuwe mogelijkheden in hun aaltjesbeheersingsstrategie.



Proefveld vanggewassen 2006.

Leendert Molendijk & Ivonne Elberse

Contact: Leendert Molendijk
Praktijkonderzoek Plant & Omgeving
Postbus 430, 8200 AK Lelystad
T 0320 29 16 44 - F 0320 23 04 79
leendert.molendijk@wur.nl – www.PPO.wur.nl