



Voorkom schade bosmaaien



Het draadje van de bosmaaier lijkt zo onschuldig, maar voor u het weet, maakt u blijvende schade. Met slim gebruik van de beschermkap kunt u dit voorkomen.



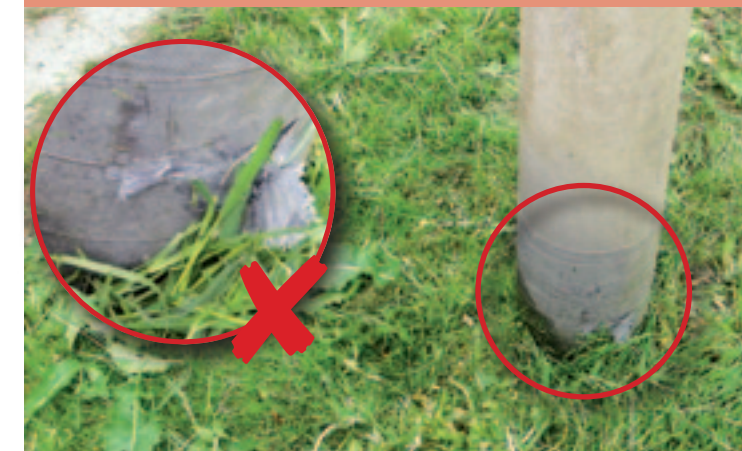
De bast en het cambium van jonge bomen zijn snel beschadigd door het draad van de bosmaaier. Het effect van bijmaaien is dat het gras weer tijdelijk kort is. Bomen, planten, lantaarnpalen, meubels, kunststof pijpen, elektraleidingen van installaties, kunststof bescherming van speeltoestellen, hekwerken lopen vaak blijvende schade op tijdens het bijmaaien! Wanneer de maaier zich dit bewust is, kan hij/zij de beschermkap als afstandhouder gebruiken bij het maaien van bomen, palen en andere 'obstakels'. Hiertoe wordt de achterkant van de beschermkap tegen de boom gehouden en dan gas gegeven. Het draad

maait nu het gras onder de beschermkap, zonder de boom te raken. Vervolgens draait de maaier de beschermkap om de boom heen om deze zo rondom vrij te maaien. Het kost wat meer tijd, maar voorkomt blijvende schade! Bij het beschadigen van bomen en lantaarnpalen verhaalt de opdrachtgever tegenwoordig de schade bij de aannemer. Bij het afmaaien van beschermde planten kan de boete van de inspectiedienst tot duizenden euro's oplopen. Bij het afmaaien van de reuzenberenklauw werkt het 'lik-op-stuk-beleid', u krijgt direct brandblaren op uw huid. ■



Jonge aanplant

De bast van jonge bomen en struiken is enorm kwetsbaar. Het draad van de bosmaaier slaat, ook bij halfgas, de bast eraf. Het uitmaaien van jonge aanplant heeft juist tot doel de concurrentie van gras en kruiden te verminderen.



Lantaarnpalen

Het aluminium van lantaarnpalen is niet bestand tegen de aanslagen van het draad van de bosmaaier. De kunststof beschermring is er hier door een grote cirkelmaaier afgereden.



Beschermde planten

Het afmaaien van beschermde planten, zoals de Gulden Sleutelbloem (*Primula Véris*), is een overtreding van de Flora- en Faunawet. Boete kan tot duizenden euro's oplopen.



Beschermring

Om maaischade te beperken, worden lantaarnpalen uitgerust met kunststof beschermringen. Ook jonge aanplant van bomen wordt steeds vaker voorzien van een beschermring tegen maaischade.



Reuzenberenklauw (*Heracleum Mantegazzianum*)

De reuzenberenklauw is gevaarlijk, omdat het sap fototoxische furocoumarinen bevat. Dit sap maakt de huid gevoelig voor zonlicht. Na 24 uur ontstaan rode jeukende vlekken, waarna zwelling en blaarvorming volgen. Het letsel kan eruitzien als een brandwond en het kan twee weken duren voordat het genezen is. Als litteken kan er een bruinverkleuring optreden. Wanneer het sap in de ogen komt, kan dit tot blindheid leiden. Het sap moet zo snel mogelijk afgespoeld worden en blootstelling aan zonlicht van de huiddelen die in contact geweest zijn met het sap, moet vermeden worden.

