

Weidevogelkerngebieden

wat brengen die ons?



Foto: Danny Ellinger

Dick Melman, Alex Schotman, Henk Sierdsema, Wolf Teunissen

Waarom kerngebieden?

- Sinds 1975 gericht weidevogelbeheer
- Algemene trend dalend
- Urgent behoefte aan succes
- Focus op meest kansrijke gebieden
 - ecologische effecten
 - realiseerbaarheid

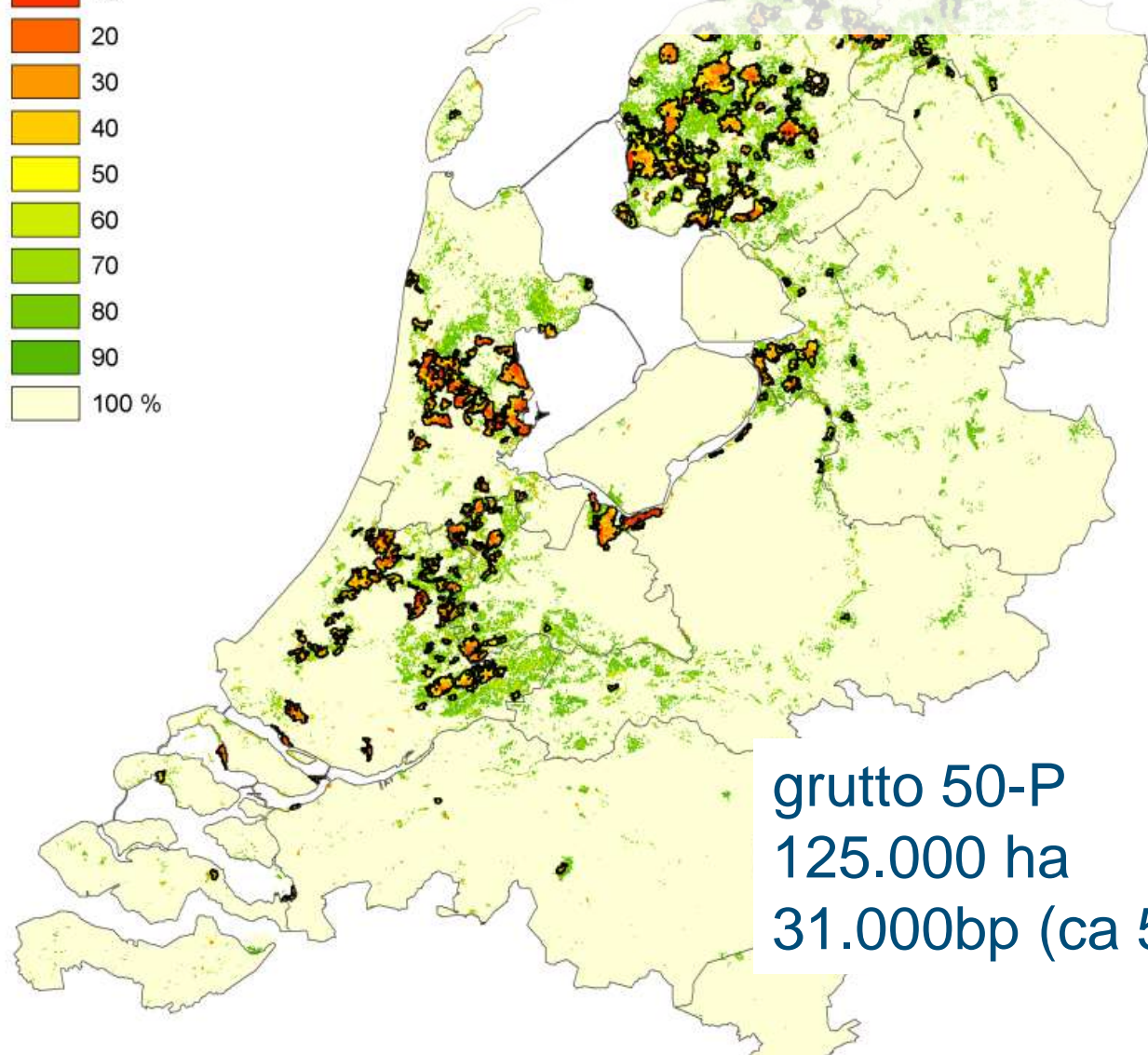
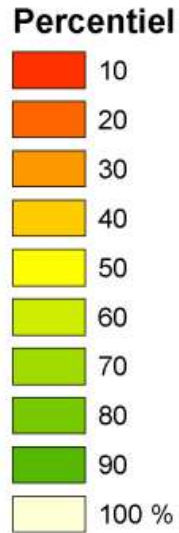
Kerngebieden, op basis waarvan te detecteren?

- Actueel/potentieel voorkomen van gewenste soorten
- Aanwezige 'maatschappelijke infrastructuur'
- Consistentie met overig ruimtelijk beleid

Actueel voorkomen van gewenste soorten

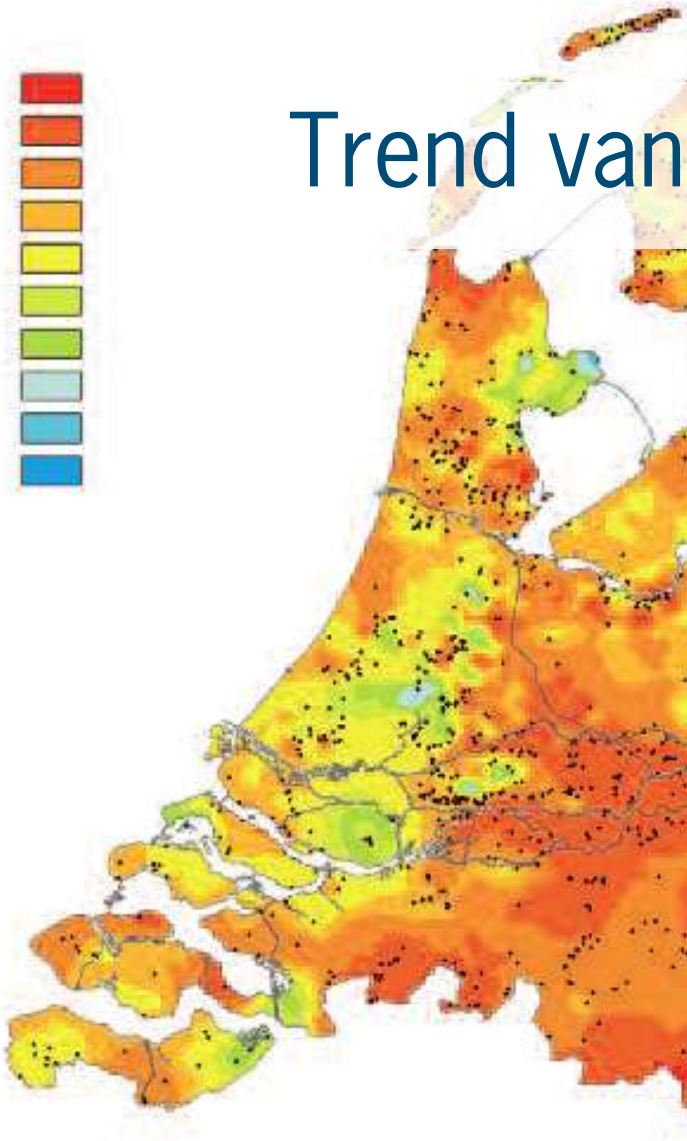
- In beeldvorming veel aandacht voor grutto
- andere weidevogelsoorten ook aandacht
- Beschikbare gegevens landsdekkend te gebrekkig (zeker voor 1:25.000)
 - Diverse benaderingen beschikbaar, vaak combi van actueel en potentieel

Voorkomen grutto, gebieden met hoogste dichtheden



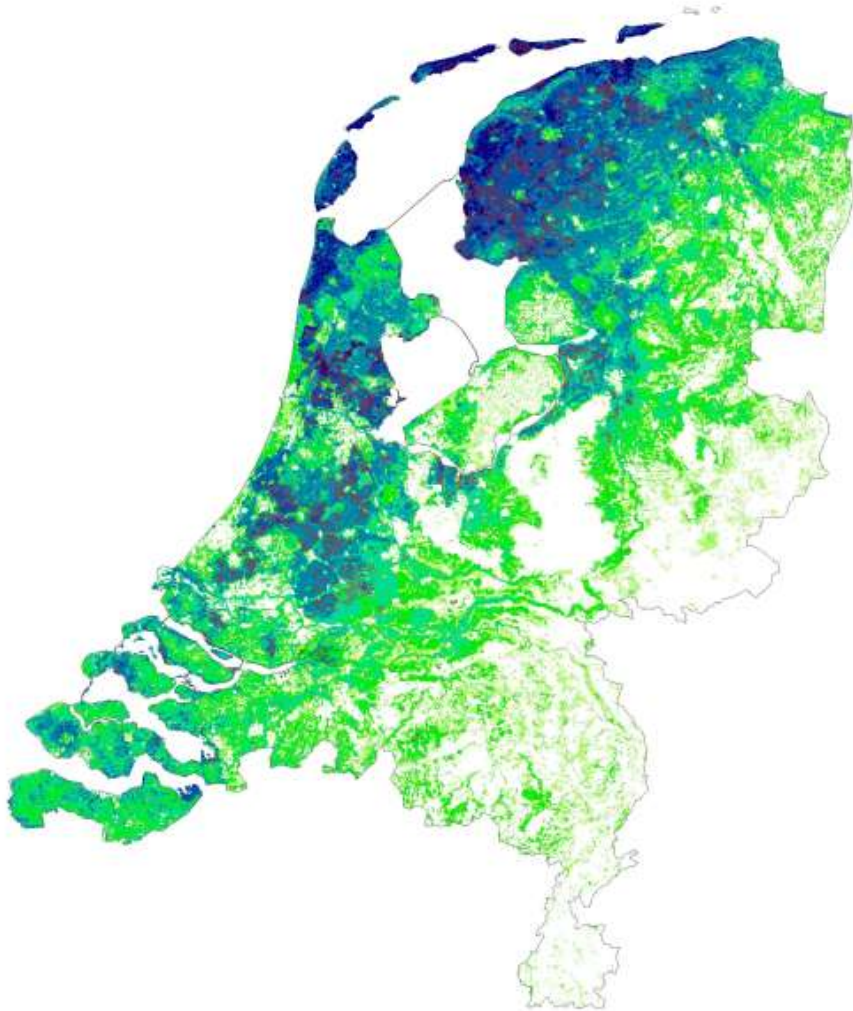
grutto 50-P
125.000 ha
31.000bp (ca 50%)

Trend van de Grutto

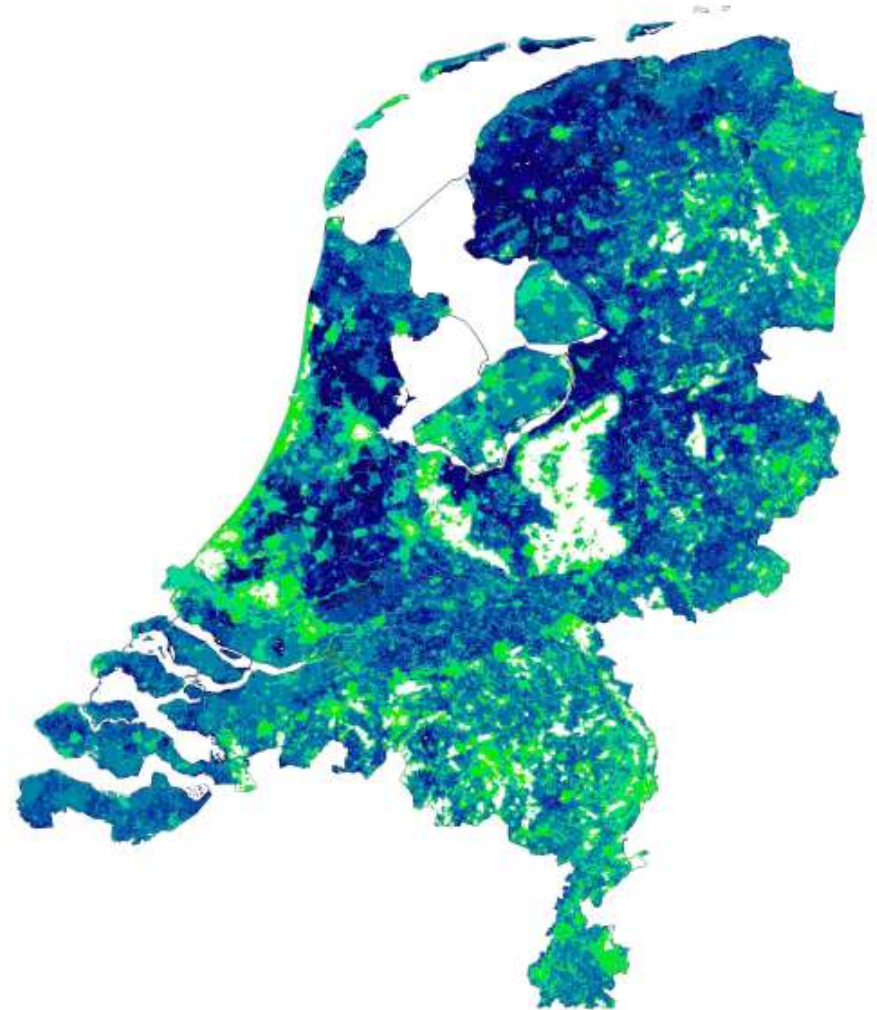


Te weinig aanknopingspunten

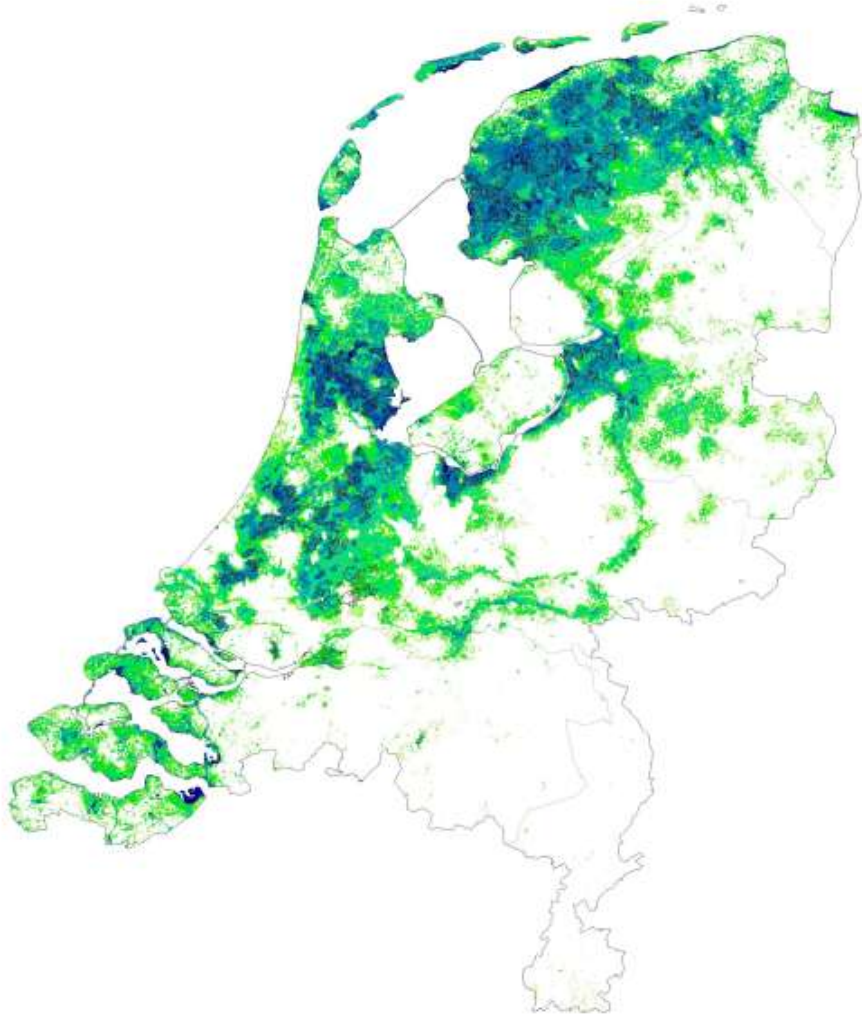
Voorkomen scholekster



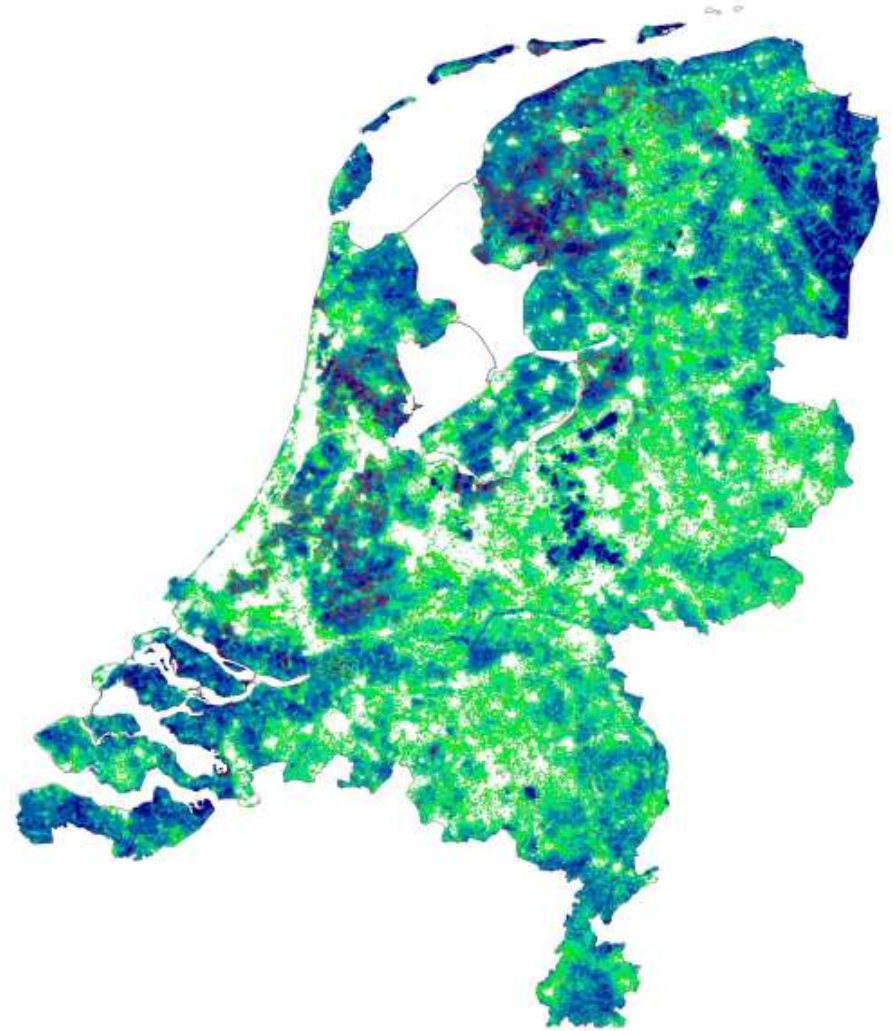
Voorkomen Kievit



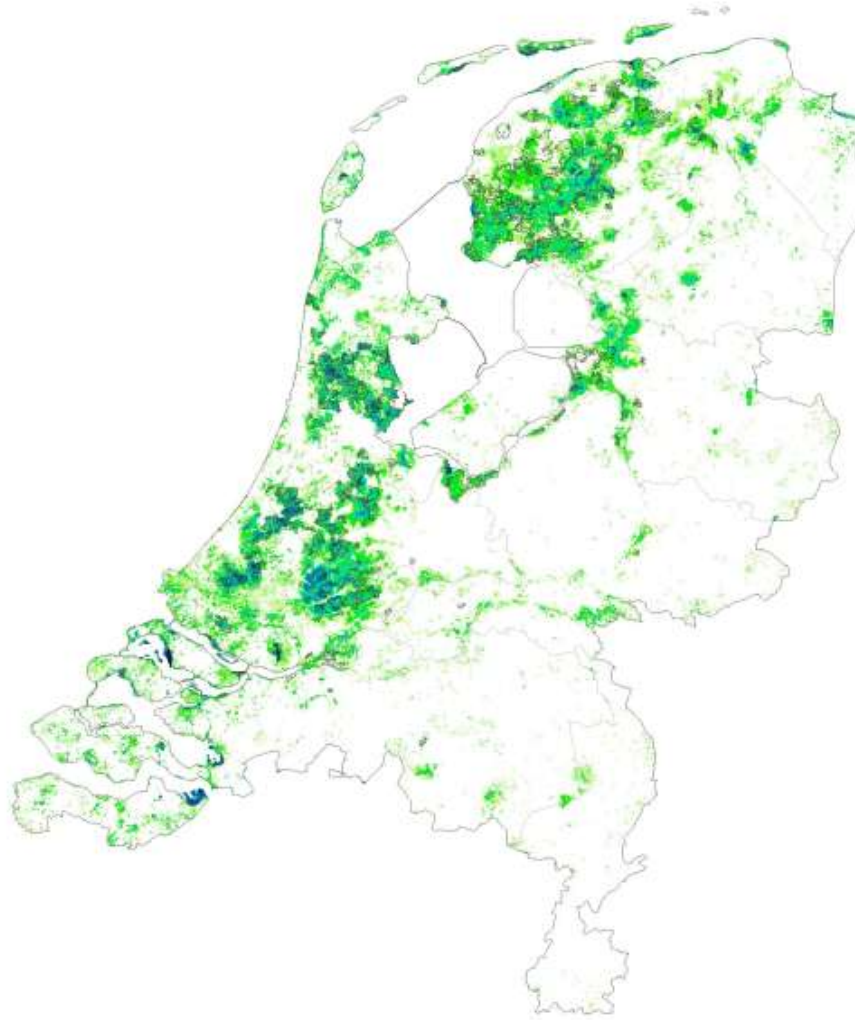
Voorkomen tureluur



Voorkomen veldleeuwerik



Voorkomen slobbeend



Focus op Grutto, gevolgen voor andere soorten

Soort		Aandeel (%)
Grutto	<i>Limosa limosa</i>	50
Tureluur	<i>Tringa totanus</i>	21

Keuze kan/zal per provincie verschillen

Bij verdere uitwerking: Grutto als voorbeeld

Veldleeuwerik	<i>Alauda arvensis</i>	2
---------------	------------------------	---

Hoe groot moeten kerngebieden zijn?

- Ecologische robuustheid
- Kosten-effectiviteit
- Aansluiten op huidig beheer / draagvlak
- Planologische hanteerbaarheid

Kerngebieden 100 ha en groter



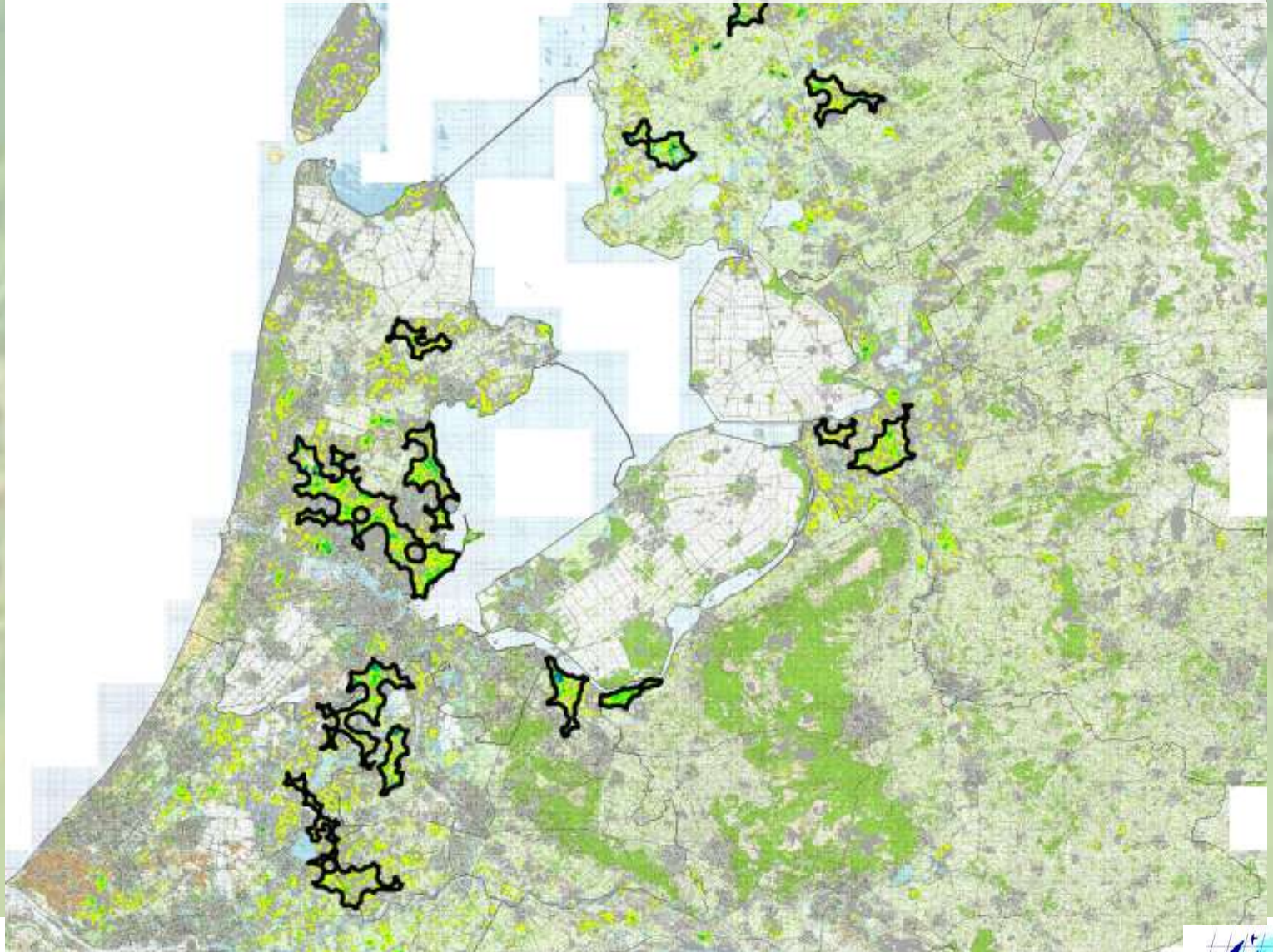
Kerngebieden 250 ha en groter



Kerngebieden 500 ha en groter



Kerngebieden 1000 ha en groter



Samenhang gebiedsgrootte, aantal en areaal

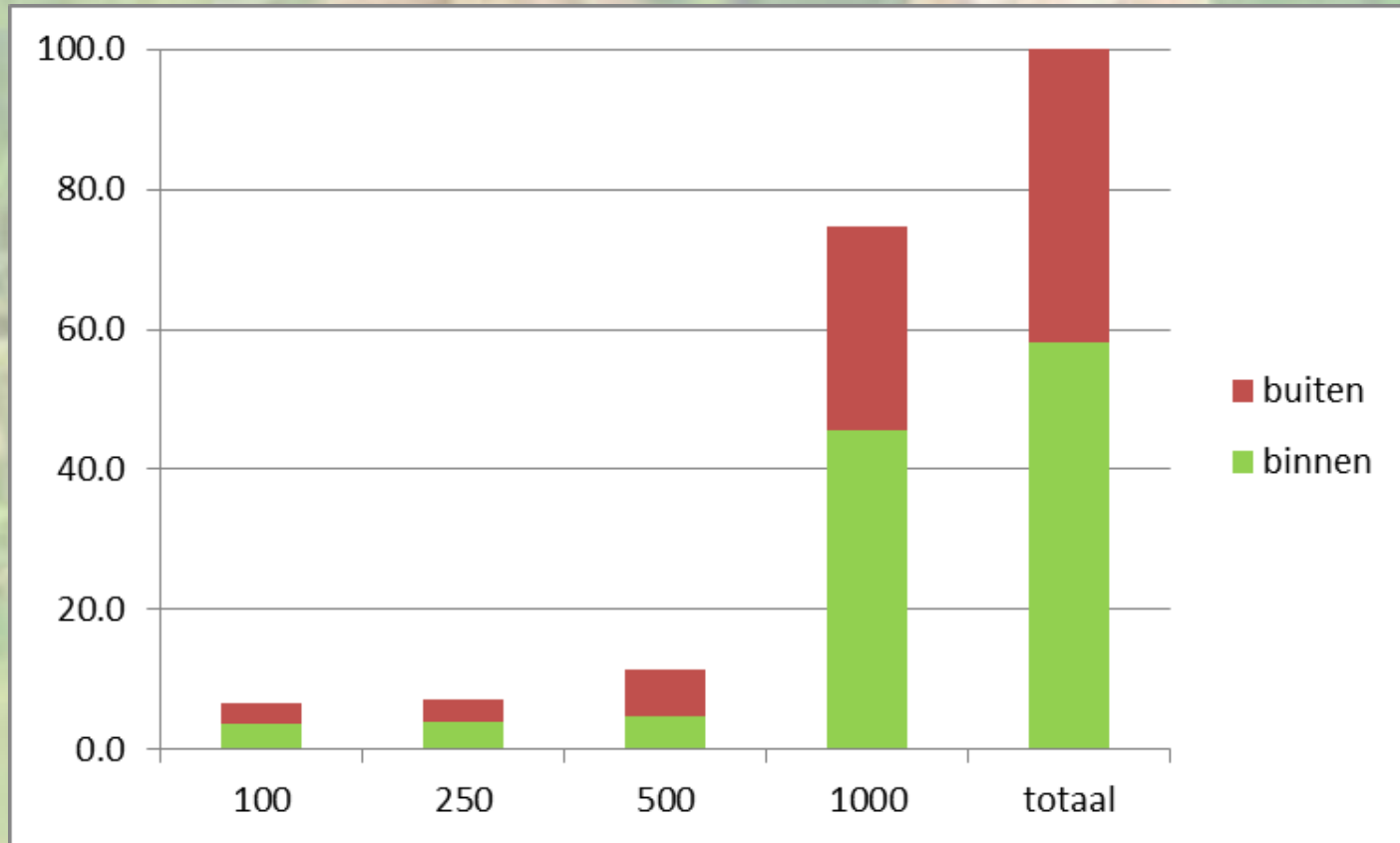
Omvang gebieden (ha)	Aantal	Totaal areaal (ha)
100-250	97	13.000
251-500	39	12.000
501-1000	20	12.000
>1000	31	87.000

Broedparen
Tov %-huidig

50

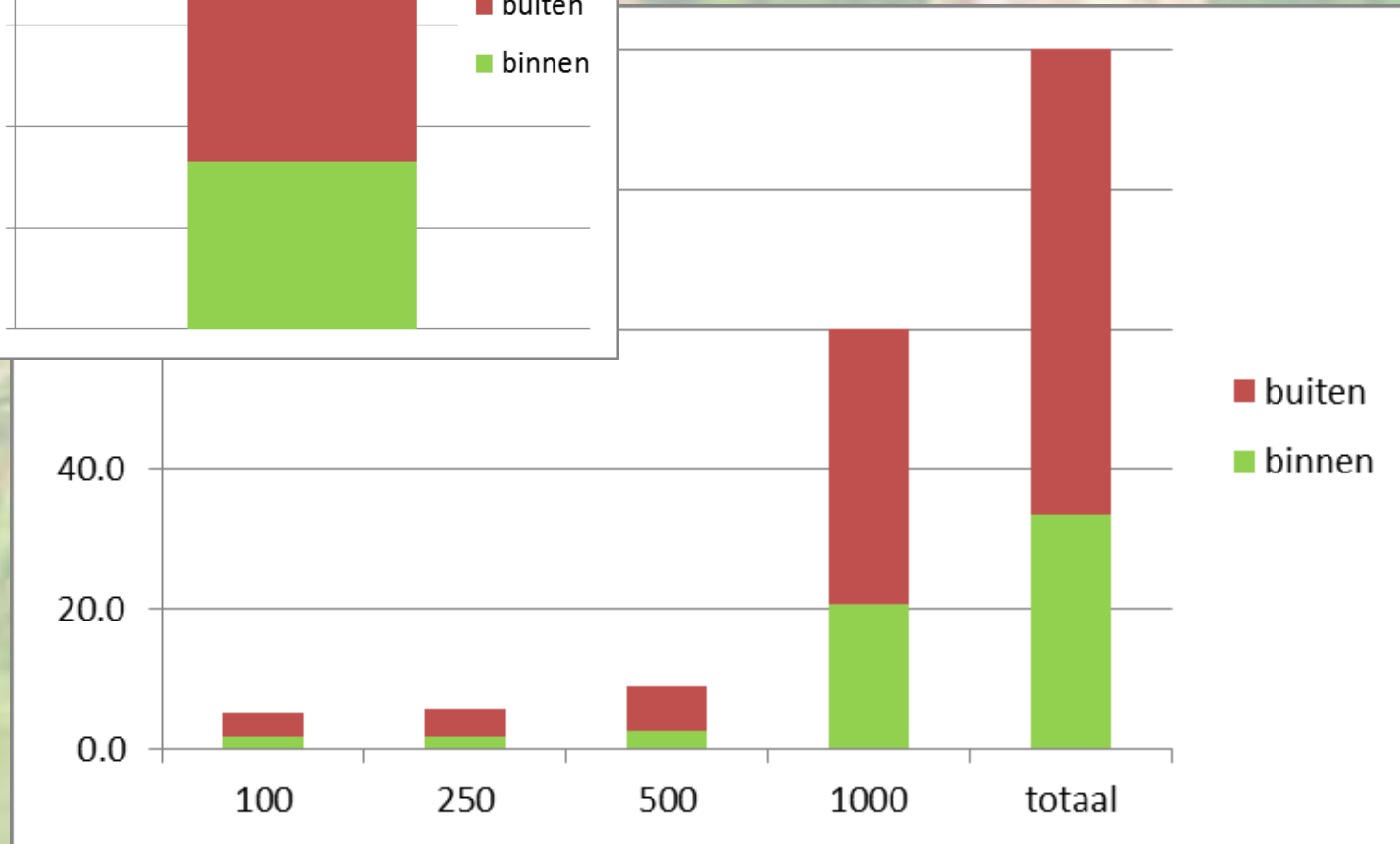
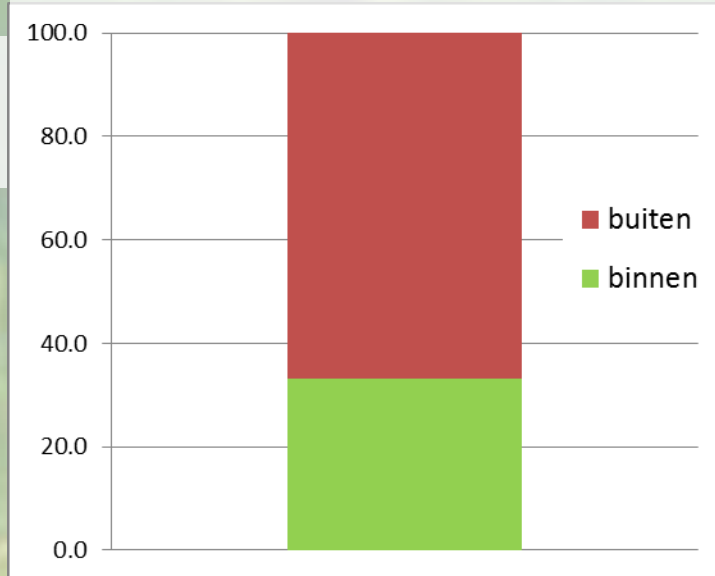
35

Verdeling zoekgebieden binnen/buiten EHS



Verdeling collectief beheer binnen/buiten EHS

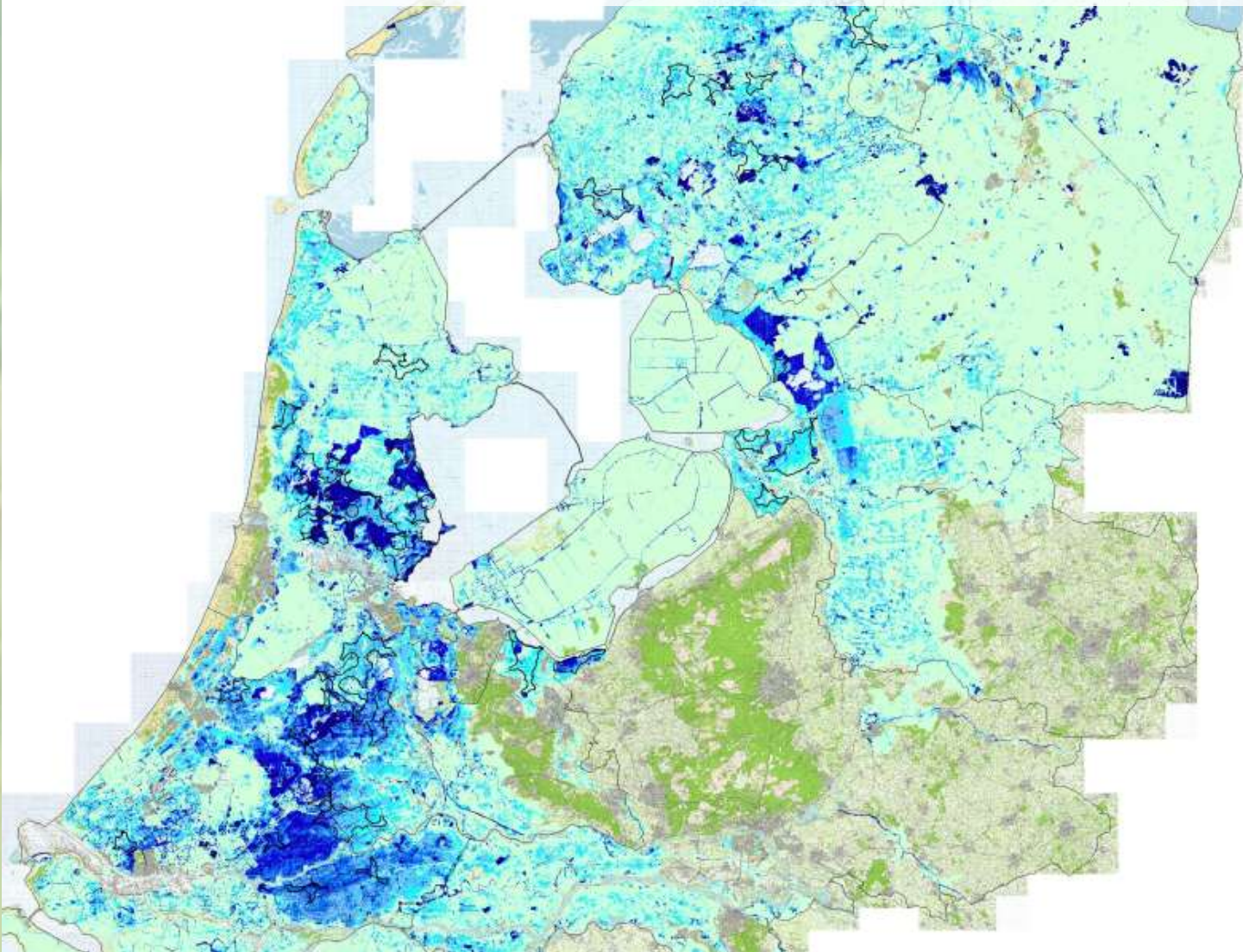
binnen/buiten collectief beheer



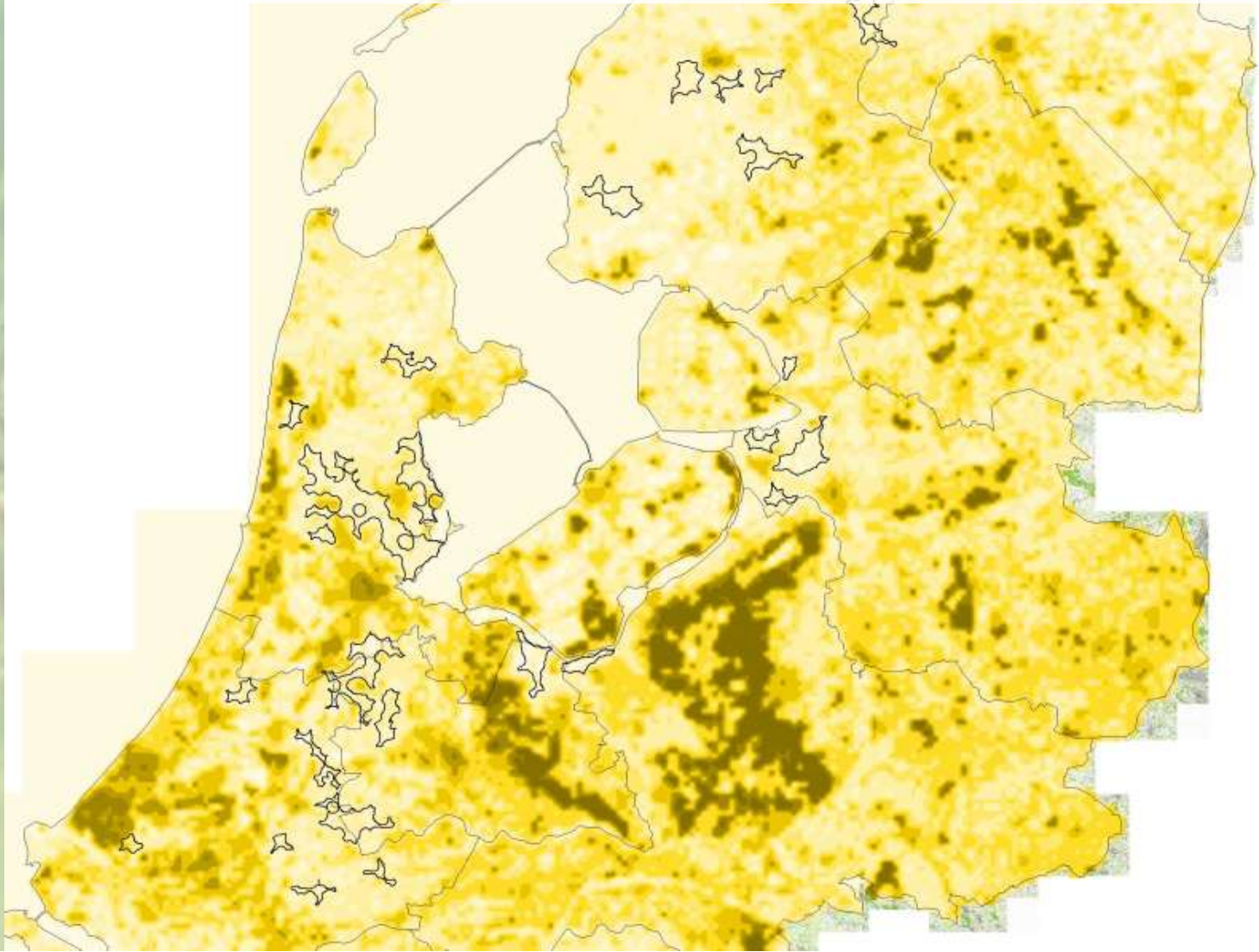
A photograph of two young birds, possibly skylarks, sitting in a nest of dry grass. The bird on the right is looking directly at the camera, while the one on the left is looking down. The background is a soft-focus green field.

Aandacht voor abiotische aspecten
drooglegging
openheid
gebruiksintensiteit

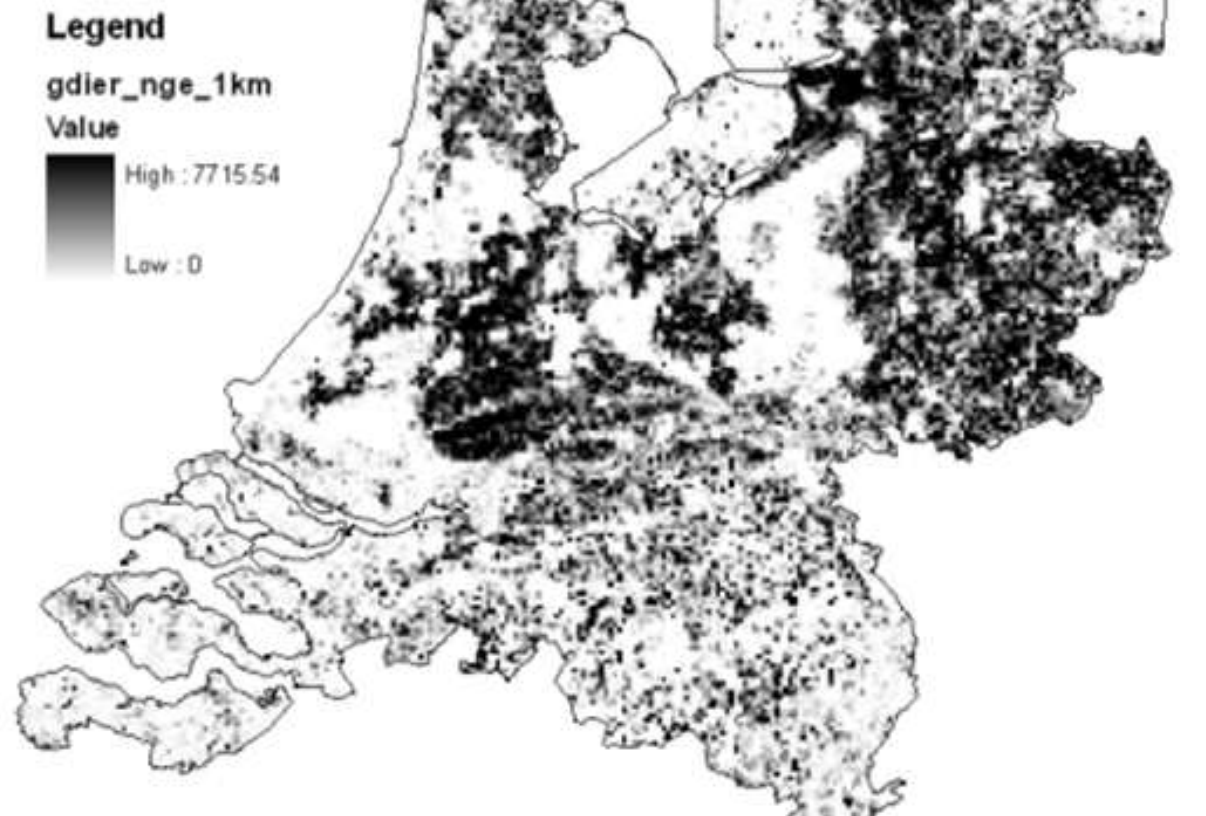
Kerngebieden > 250 ha, drooglegging



Kerngebieden > 250 ha en openheid



Dichtheid graasdieren



Ecologische karakteristiek kerngebieden: Duurzaam voortbestaan 'verzekerd'

- Fungeren als brongebied (aanwas overtreft sterfte)
- Robuustheid, ondergrens aantal broedpaar
- Adequaate beheer, langjarig te regelen
- Geschikt omliggend landschap

Vervolgactiviteiten => voorbeeldgebieden

- Hoe ziet het er feitelijk uit (ground truthing)?
 - Intensiteit huidig gebruik, drooglegging
 - Samenhang reservaten en agrarisch gebied
 - Deelnamebereidheid
 - Planologische ontwikkelingen
- Ondersteuning bij het maken van gebiedsplan
 - Kennis-, informatiebehoefte
 - Knelpunten, verbeterpunten
 - Naar effectieve mozaïeken

Discussie

- Verder gaan met kerngebieden
 - Grutto, andere weidevogelsoorten
 - Identificatie: dichtheden, landschapskenmerken, grootte
- Overige aspecten
 - huidige begrenzingen SNL
 - Kosten, maatschappelijk draagvlak
 - Planologische ontwikkelingen
 - Rolverdeling Rijk, provincies, GLB

Kerngebieden, verstandige keuze?

■ Wenkend perspectief

- Keuzes maken: waar wel, waar niet
- Aandacht voor **alle** randvoorwaarden
- Duurzaam voortbestaan, kleinere aantallen
- Onontkoombaar: hogere inzet per hectare (bij gelijk blijvend totaal budget)

■ Vrees: opmaat voor koude sanering?

- Alleen doorgaan in kernen, rest opgeven
- Gelijkblijvende inzet per hectare, geen verbetering
- Afbraak opgebouwd draagvlak