

Kastelen met leibomen

In onze serie kastelen met leibomen (maar ook landhuizen, havezathen en kloosters enz.) zullen we dit maal aandacht besteden aan Huis te Manpad, Heemstede.

Dit prachtige landgoed ligt aan de Herenweg tussen Heemstede en Bennebroek.

Haar naam heeft zij gekregen doordat het landgoed ligt aan de Manpadslaan die deze naam weer gekregen heeft van de slag bij 't Manpadt.

In 1558 werd voor het eerst melding gemaakt van de buitenplaats.

In 1640 wordt voor het eerst melding gemaakt van 't Huys te Manpadt.

De familie van Lennep die het huis van 1767 t/m 1953 in eigendom had en bewoonde heeft het verder uitgebreid, de familie kwam elke zomer vanuit Amsterdam per trekschuit naar de buitenplaats. Sinds 1979 wordt het landgoed beheerd door de Stichting Huis te Manpad.

Bij het landgoed behoort een lange en erg goed onderhouden slangenmuur, waartegen vele leibomen zijn geplant.

Deze slangenmuur is de langste van West-Europa en omsluit de boomgaard en bloementuin. Landgoed is beperkt te bezichtigen.

Het park is bekend om zijn vele stinzenplanten die er elk voorjaar bloeien.

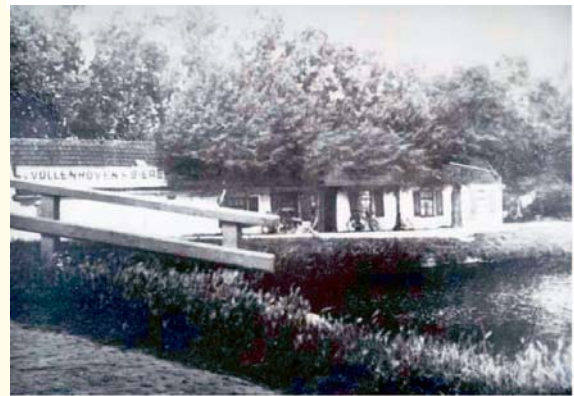
Ook is de slangenmuur beroemd door zijn goede staat en de vele prachtige fruitbomen die er tegenaan geplant zijn.

Ook de bloementuin is erg bekend.

Tegen de slangenmuur staan vele leibomen waarvan de pererassen de dienst uit maken.



Het Huys te Manpad met de grote poort.



Oude opname van Cafe aan het Manpad.



De slangenmuur met leibomen in bloei.



Een prachtige leipeer, de zijarmen zijn goed bekleed met bloesem.

Er zijn onder meer de volgende rassen peer aangeplant.

Beurré Bosc

Deze matig grote handpeer is in 1807 gekweekt door Jean Baptiste van Mons, Leuven in België.

De vrucht heeft een mooie peervorm, is goudbruin tot bronskleurig van schilkleur. Het vruchtvlees is fijn en sappig, smeltend en heeft een zoete smaak met een iets rinsachtig aroma. De vruchten zijn na de pluk eind september niet erg lang houdbaar.



Een detail van de muur met leibomen. Zie hoe een en ander is uitgevoerd

De boom groeit matig sterk en vormt een pyramideachtige kroon.

Vruchten dragen doet de Beurre Bosc vrij vroeg en regelmatig.

Beurré d'Amanlis

Deze middelmatig grote peer die wat kegelvormig is stamt uit Frankrijk.

De gladde schil is geelachtig van kleur en heeft aan de zonzijde een mooie oranje-bruinachtige blos.

Het groenwitachtige vruchtvlees is zacht en smeltend, erg sappig en heeft een zoetzurige smaak met een zwak maar fijn smakend aroma. De vruchten zijn in september pluk- en eetrijp, zijn enkele weken te bewaren.

De boom groeit sterk en vormt een breed-pyramideachtige kroon.

De boom draagt vrij vroeg vruchten en regelmatig tot erg veel vruchten jaarlijks.



Beurré Diel

Deze grote en vrij stompvormige peer stamt van origine uit België alwaar hij in 1811 is gevonden door hovenier Meuris nabij Vilvoorde.

De schil is geelgroen van kleur en er zit meest wat roest op de schil.

Het vruchtvlees is roomwit van kleur, fijn en korrelig, half smeltend en sappig, het heeft een zoete smaak met een wijnzuurachtig aroma.

De vruchten zijn in oktober rijp en kunnen bewaard worden tot in december.

De boom groeit sterk en vormt een brede kroon. De boom draagt matig vroeg vruchten en heeft wat last van beurtjaren.

Bonne Chrétien Williams

Deze matig grote en peervormige peer stamt van origine uit Engeland waar hij in 1770 is gekweekt door M. Stair in Aldermaston.

De schil is geelgroen van kleur en heeft aan de zonzijde een bruinrode blos.

Het vruchtvlees is wit van kleur en sappig, stevig en korrelig tot smeltend, het heeft een zoetzure smaak met een muskusachtig aroma.

De peren rijpen in september en zijn slecht enkele weken houdbaar.

De boom groeit matig sterk tot zwak en vormt een pyramideachtige kroon. De boom draagt vroeg en goed vruchten met regelmatige oogsten.



Calebasse de Tirlemont

Deze grote tot zeer grote peren zijn kalebasvormig en stamt uit Tienen (Tirlemont) België alwaar hij omstreeks 1870 is gewonnen.

De vrij dikke en stroef aanvoelende schil is mooi bronskleurig tot kaneelkleurig.

Het vruchtvlees is wit van kleur, sappig en korrelig, fijn en smeltend. De smaak is zoet met een gesuikerd aroma.

De boom groeit middelmatig sterk en vormt een brede pyramideachtige kroon maar wordt niet groot. De vruchten rijpen in september en kunnen enige tijd bewaard worden.



Conseiller à la Cour

Deze peer is in 1840 gewonnen door Jean Baptiste van Mons, België. De vruchten worden middelmatig groot en zijn stomp-peervormig.

De schil is groengeel van kleur met mooie kaneelkleurige roest op de schil.

Het vruchtvlees is roomwit van kleur, fijn en sappig, smeltend en heeft een fijne smaak met een fris aroma.

De boom groeit sterk en draagt veel en regelmatig vruchten. De peren van dit ras rijpen begin oktober en kunnen goed bewaard worden.



Dr. Julius Guyot

Deze grote tot erg grote peer stamt uit Frankrijk alwaar hij in 1875 geïntroduceerd is door de gebr. Baltet, Troyes, Frankrijk.

De gladde schil is geelgroen tot groenachtig geel van kleur. Het vruchtvlees is geelachtig wit van kleur, vrij zacht en smeltend, sappig en heeft een zoetzurige smaak.

De boom groeit vrij zwak en vormt een pyramideachtige kroon. Hij draagt vroeg, regelmatig en veel vruchten. De vruchten rijpen begin september en kunnen vrij kort bewaard worden.





Le Lectier

Deze groot wordende en peervormige vruchten die ook vaak wat bobbelig of onregelmatig van vorm zijn stamt uit Frankrijk. Hij is gekweekt door August Lesueur in 1882 te Orléans.

De gladde schil is groengeel van kleur en heeft aan de zonzijde meest een bruinrode bloes.

Het vruchtvlees is geelwit van kleur, fijn en smeltend, sappig en heeft een frisse smaak met een wijnzuurachtig aroma.

De boom groeit sterk en steil, hij vormt een smalle pyramideachtige kroon. Vruchten geven doet hij laat maar dan regelmatig in goede hoeveelheden.

De peren zijn eind oktober plukrijp waarna deze na enkele weken te eten, zij zijn lang houdbaar.



Seigneur Esperen

Deze matig grote en stomptolvormige peer stamt van origine uit België.

De wat stroef aanvoelende schil is groengeel van kleur met aan de zonzijde een oranjebruinachtige bloes.

Het vruchtvlees is geelachtigwit van kleur, fijn korrelig en smeltend, hij heeft een zoete smaak met een erg fijn zoetzuurachtig aroma.

De boom groeit middelmatig sterk en vormt een wat schuin opwaartse kroon. Hij draagt vroeg, rijk en regelmatig vruchten.

De peren zijn eind september rijp en kunnen enkele weken bewaard worden.



Soldat Laboureur

Deze grote en klokvormige peer stamt van origine uit België en is in 1820 gekweekt door Majoor Esperen.

De gladde schil wordt geelachtigwit van kleur bij rijpheid van de vruchten.

Het vruchtvlees is geelachtigwit van kleur, fijn korrelig en matig smeltend, sappig en zoet van smaak met een iets naar meloenachtig geurend aroma.