



Groene juweeltjes voor de lens

Plaatjes uit de wereld van dak- en gevelbegroening

De redactie van Dak&Gevel Groen kreeg weer een groot aantal projecten toegestuurd en selecteerde daaruit een aantal bijzondere, smaakmakende projecten voor u, waaronder een project van bijna een halve hectare in Denemarken. Maar onder het motto 'wie het kleine niet eert is het grote niet waard' ook informatie over bijzondere projectjes in Groningen (Haren) en Friesland (Ferwoude). En nu Nederlandse specialisten net zo goed furore maken in het buitenland (projecten Bayer/Berlijn en Brede school Herning/Denemarken), hoeven we niet lang meer te wachten op buitenlandse ondernemers die Nederland ontdekken. Buitenlandse architecten (i.c. McDonough & Partners) bewegen zich reeds op de Nederlandse dak- en gevelbegroeningsmarkt. Kortom: de branche draait op volle toeren.

Auteur: Broer de Boer



Verpozen op een podium

Naam project: Appartementencomplex 't Podium
Eindhoven

Ontwerp: Studio van Helvoirt

Locatie: Eindhoven

Uitvoering: Van Helvoirt Groenprojecten

Opdrachtgever: Hurks Vastgoed Zuid/ Hurks Bouw Zuid

Realisatie: September 2011

Een semi-openbaar verblijfsgebied tussen de appartementen. Het dek is van tropisch hardhout op een stalen constructie. Onder het dek wordt geparkeerd. De beplantingseilanden zijn gemaakt van corten-staal, zijn deels voorzien van een xps-opvulling om gewicht te reduceren en zijn beplant met vaste planten en solitaire heesters.

Hoogste Wonderwall: 12 meter

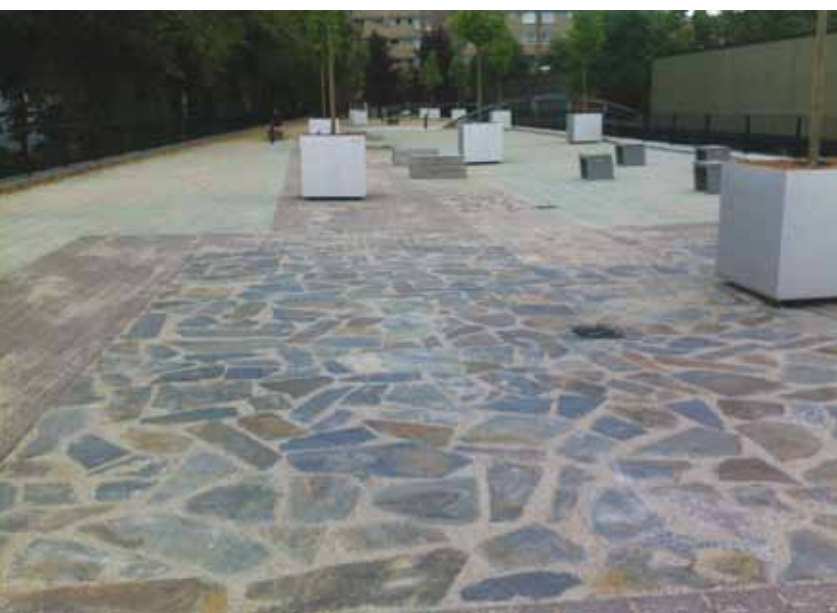
Naam project: Gemeentehuis Haren
Uitvoering en beheer groen: Copijn Realisatie BV
Opdrachtgever: Brands Bouwgroep BV
Locatie: Haren
Realisatie: 2011

Om het gebouw binnen een natuurbeleving te geven, heeft Copijn in opdracht van Brands Bouwgroep BV een Copijn Wonderwall® fixed system gerealiseerd in de publiekshal van 12 m hoog en 4 m breed. De langwerpige natuurlijke beplantingsstroken accentueren de bijzondere hoogte van de wand. Om de groei van de planten te stimuleren en het beeld te accentueren, zijn acht groeilampen toegepast. Het onderhoud wordt ook door Copijn uitgevoerd.

Franse tuinstijl op één hoog

Naam project:	Appartementencomplex 't Heemrijck
Locatie:	Loosdrecht
Opdrachtgever:	Artica Vastgoed Rosmalen/ Bouwbedrijf van Schijndel Geffen
Samenwerkingsvorm:	DCM
Uitvoering:	Van Helvoirt Groenprojecten
Realisatie:	Juni 2011

Het betreft een intensieve daktuin op de 1e etage van 1900 m² in Franse tuinstijl. De daktuin is ingericht met vaste plantenborders met semiverharde paden, opgesloten met betonbanden in Franse stijl. De tuin is opgesierd met drie gietijzeren vazen. Een jeu de boulesbaan met klimrozen maakt de sfeer compleet.



Revalideren op groendak

Naam project:	Hogeschool Arnhem Nijmegen
Locatie:	Nijmegen
Opdrachtgever:	HAN
Aannemer:	Heijmans Sport & Groen / Romijnders dakbedekkingen

Op een gesegmenteerd dak een opbouwconstructie maken die later een fysiobaan moet worden. Dat vormde de uitdaging in dit project. Deze baan wordt gebruikt voor revalidatiedoeleinden. Joosten Kunststoffen gaf hiervoor adviezen en leverde producten.



3.150 m² in Waalwijk

Naam project:	Nieuwbouwproject Basilica
Locatie:	Waalwijk
Opdrachtgever:	Van Wijnen Waalwijk BV
Aannemer:	Flora Nova BV
Architecten:	ir. P.J.H. de Bie, tuin- en landschapsarchitect bnt. bij Flora Nova BV
Realisatie	2006-2007

Deze tuin vormt een onderdeel van het omvangrijke bouwproject Basilica in Waalwijk. De tuin ligt gedeeltelijk op een parkeerkelder (2.500 vierkante meter) en de halve cirkel (650 vierkante meter) ligt in open grond. Het dak is voorzien van Nophadrain drainageplaten. De grote tegels liggen op tegeldragers; de overige bestrating ligt op bestratingssplit. De beplantingsvakken zijn voorzien van 20 tot 40 cm substraat. De bomen op de parkeerkelder staan in boombakken.



Eén esthetisch geheel

Naam project:	Verandadak
Locatie:	Millingen aan de Rijn
Opdrachtgever:	Ontwerpbureau Hubbers Leuth
Aannemer:	Hubbers realisatie
Architect:	Ton Hubbers
Realisatie:	2011

Dit kleine verandadak in Millingen aan de Rijn vormt thans één esthetisch geheel met de ontworpen tuin. Zowel de aanpassingen aan het huis en het interieur als aan de tuin zijn ontworpen door Ton Hubbers. De informele tuin kreeg zo ook een stuk biodiversiteit.



Low budget

Naam project:	Appartementencomplex
Locatie:	Elst
Opdrachtgever:	Actys
Aannemer:	Gebr. Van Kessel, Buren

In een kort tijdsbestek met een bescheiden budget een totale opbouw leveren. Maaiveld loopt door in slootoever. Zowel de adviezen als de producten werden geleverd door Joosten Kunststoffen. (wat voor producten?)

Nieuw penthousedak

Naam project: Vervanging tegeldak
Locatie: Raamsdonksveer
Opdrachtgever: Particulier/Vereniging van huiseigenaren
Aannemer: Jansen Hoveniers St. Willebrord
Architecten: Jansen Hoveniers St. Willebrord
Realisatie: Oktober 2011

Een vrijwel nieuw tegeldak van een penthouse werd in dit project vervangen en voorzien van vegetatie. Hiervoor werd gebruikgemaakt van lichtgewicht materialen in verband met de belastbaarheid van de dakconstructie. Voor het totale project werd een waterbeheersing op maat gemaakt. Verwijdering van het oude dak en de plaatsing van de nieuwe opbouw vond plaats binnen één week.



Groengevel in Hasselt (B)

Naam project: Verticale tuin
Locatie: Hasselt (België)
Opdrachtgever: Gemeente Hasselt
Aannemer: Dolmans Landscaping
Architecten: Mobilane
Realisatie: 2011

Opzet van de Belgische gemeente Hasselt was het aanzicht van de buurt en de woonkwaliteit te verhogen. De ruimte voor groen wordt namelijk ook in Hasselt steeds beperkter. Op een aluminium constructie zijn steenwolplaten verwerkt, waarin Dolmans Landscaping de plantjes geplugd heeft. De gehele tuin wordt bevochtigd met water afkomstig van een hydrofoorinstallatie.



Heide en lavendel in Amsterdam

Naam project: Hof van Hoytema
Aannemer: Van der Tol BV
Architect: Heren 5 Architecten, Breda
Locatie: Theodoor van Hoytemastraat, Amsterdam

Betreft een gemeenschappelijke binnentuin met een extensieve begroeiing die oogt als een intensieve tuin. Gebouwd op SSM 45, Floradrain FD 40, systeemfilter SF, 10 – 20 cm ZinCo. Toepassing van lavendel en heide op substraat.



4300 m² groendak en zonnepanelen

Naam project Brede school, Herning
Aannemer Sempergreen
Opdrachtgever Brede school Herning
Locatie Herning in Noordwest-Denemarken
Realisatie 2011

De opdrachtgever wilde graag een groene uitstraling in combinatie met een onderhoudsvriendelijke oplossing. Daarnaast speelden waterretentie en isolatie in zomer en winter een belangrijke rol. Sempergreen leverde 4.300 m² sedummaten; een lokale partij installeerde de sedummaten en zorgde voor zonnepanelen op het groene dak.



Dorpsschool kiest bewust

Naam project: Dorpsschool CBS "De Finne"
Uitvoering en beheer groen: Frisia Bergum
Opdrachtgever: Gebr. Kooy BV te Hoogezand
Locatie: Ferwoude
Realisatie: Mei 2011

Dit project op een dorpsschool in Friesland betreft een groendak van 90 m² met een hellinghoek van 14 graden. Toegepast is daktuinsysteem Optigroen. De school werd gebouwd door Van der Werf's Bouwbedrijf BV uit St. Nicolaasga.



1200 m2 groendak in Delfzijl

Naam project:	PG woningen 't Loug
Architect:	Wiegerinck
Aannemer:	Donker BV
Opdrachtgever:	Zorgcentrum 't Loug
Locatie:	Delfzijl
Realisatie:	2011

Voor het groendak op de vier gebouwen van zorgcentrum 't Loug in Delfzijl leverde Sempergreen 1200 m2 sedummatten. De gebouwen huisvesten in totaal 56 psychogeriatrische patiënten en zijn zo geplaatst dat ze samen een nieuw plein vormen: 't Loug, een Groningse benaming voor dorpskern.



Eerste viaduct met begroeiing?

Naam project:	Viaduct A74
Aannemer:	Aannemer Eijkelboom BV/ Dura Vermeer
Opdrachtgever:	Rijkswaterstaat
Locatie:	Venlo, toegang tot Floriade-terrein
Realisatie:	2011

De opbouw van dit project bestaat uit: beton, beschermmat SSM 45, een Floradrain FD 25-E, systeemfilter SF, 5 cm ZinCo extensief substraat en ten slotte ZinCo voorgekweekte vegetatiematten. Volgens ZinCo betreft dit de eerste viaductbegroeiing langs een snelweg. Voor Rijkswaterstaat was dit een uitdagend project om te kunnen garanderen dat de begroeiing geen negatief effect zou hebben op de verkeersveiligheid.



Realisatie waterkringloop

Naam project:	Park 20/20
Adviseurs:	Copijn Tuin- en Landschapsarchitecten BV McDonough & Partners KOW architecten, DGMR
Opdrachtgever:	Delta Development Group, VolkerWessels
Locatie:	Hoofddorp
Realisatie:	2011

Op basis van de cradle- to-cradlefilosoof William McDonough, 'werkomgeving zonder stekker', is hier een kantorengedebied met een optimale gesloten kringloop uitgewerkt tot een stedenbouwkundig masterplan. Copijn Tuin- en Landschapsarchitecten versterkte het ontwerpteam. Resultaat: een daktuin met een uitsparing voor een grote retentievijver en een helofytenveld. Deze vormen de bindende elementen tussen gebouw en omgeving.



Indoor groene gevel bij Bayer

Naam project: Hoofdkantoor van Bayer
 Aannemer: Sempergreen Vertical Systems BV
 Opdrachtgever: Bayer
 Locatie: Berlijn
 Realisatie: 2011

Voor een 80 m2 grote groene gevel in de ontvangsthall van het hoofdkantoor van Bayer in Berlijn leverde Sempergreen Vertical Systems 264 Flexipanelen. Het bestaande kantoorgebouw moest een natuurlijker uitstraling krijgen. Sempergreen Vertical Systems kweekte de gepatenteerde Flexipanelen vooraf met een speciale mix van kamerplanten. Hierdoor ontstond direct na installatie een groen resultaat.



Daktuin met demonstratiehoek

Naam project: Kantoorcomplex Maasboulevard
 Uitvoering: Natura Daken
 Opdrachtgever: Hoogheemraadschap van Schieland en de Krimpenerwaard
 Locatie: Maasboulevard, Rotterdam
 Realisatie: 2011

In totaal zijn bij dit project vier dakvlakken bedekt met verschillende soorten sedum, gras, kruiden en andere beplanting. In de kantoorruimte is een aantal zithoeken gecreëerd waar men tot rust kan komen. Een van deze zithoeken is geplaatst in de demonstratiehoek, waar achter plexiglas zichtruiten een dwarsdoorsnee van de opbouw van de twee toegepaste daksystemen te zien is. De kantoorruimte mag ook bezocht worden door particulieren en belangstellende bedrijven.



Groene kantoorwand

Naam project:	De Graaff Kaas	Opdrachtgever:	Hydrozorg
Aannemer:	Wallflore Systems N.V.	Locatie:	Grootebroek
Product:	WALLFLORE PER-i	Realisatie:	juli 2011

Betreft een groene binnenwand van 10 m2 die is opgebouwd uit beplantingspanelen met een kern van steenwol als voedingsbodem voor de beplanting. De beplanting bestaat uit een combinatie van verschillende planten o.a. Parthenocissus, Philodendron en Dracaena. Het irrigatiesysteem bestaat uit een Dosmatic MT besturingscomputer die de druk gecompenseerde druppelsslangen aanstuurt. Met een stukje maatwerk is de groene wand volledig in het interieur geïntegreerd.