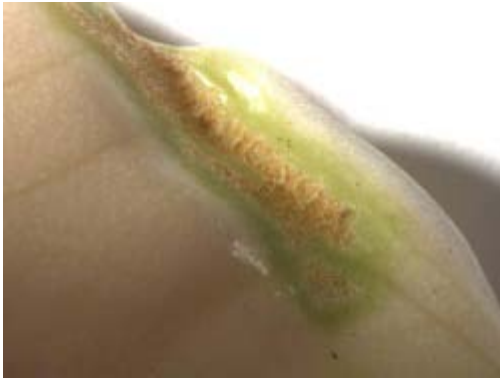


Onderzoek naar oorzaak bloem schade bij potanthurium

28 apr 2011

Onderdeel: Wageningen UR Glastuinbouw



Bij potanthurium treedt onbekende schade op aan de bloem. Het Productschap Tuinbouw heeft een bijdrage beschikbaar gesteld om de oorzaak van de schade te achterhalen. Telers met schade worden verzocht dit te melden.

Vooral bij witte potanthuriumsoorten kunnen groene strepen voorkomen die het schutblad in onregelmatige richtingen doorkruisen. De oorzaak van de schade is niet bekend, maar in

bloemen en knoppen van aangetaste planten, en soms ook van gezonde planten, zijn weekhuidmijten (*Tarsonemus confusus*) gevonden. Deze kleine mijten, die met het blote oog nauwelijks waarneembaar zijn, staan in de boeken als schimmelelers. Het zou echter niet de eerste keer zijn dat 'onschadelijke' beestjes toch voor schade in siergewassen zorgen.

Wageningen UR Glastuinbouw gaat onderzoeken of deze mijten verantwoordelijk zijn voor de symptomen. Hiervoor worden monsters uit praktijkbedrijven verzameld. Half mei wordt met de monsternamen gestart. Potanthuriumtelers met bloem schade kunnen contact opnemen met Anton van der Linden.

Contact



Anton van der Linden

[visitekaartje](#)

Anton.vanderlinden@wur.nl

» [meer Contact](#)