



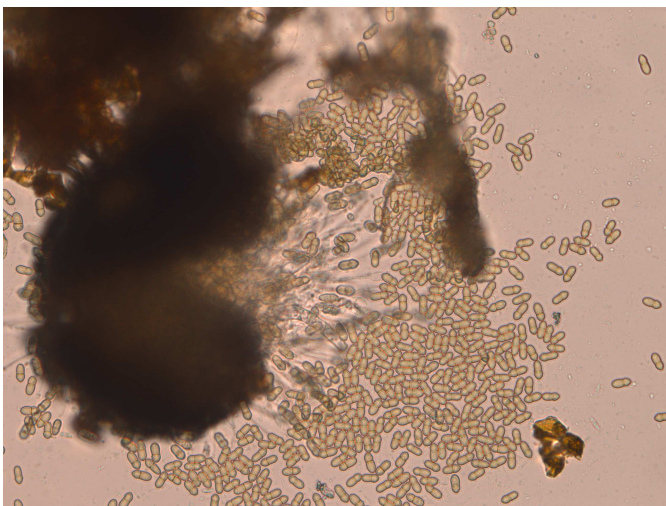
Strategieën tegen schurft en meeldauw

Maaike de Vlas, Peter Frans de Jong, Adrie Boshuizen
e-mail: peterfrans.dejong@wur.nl



Probleem

Schurft (*Venturia inaequalis*) en meeldauw (*Podosphaera leucotricha*) zijn de twee belangrijkste schimmelziekten in de productie van appel. Door het risico op resistentie tegen curatieve middelen en het saneren van middelen is het vinden van nieuwe toepassingsstrategieën en nieuwe middelen noodzakelijk.



Ascosporen van *Venturia inaequalis*

Strategieën en middelen tegen schurft

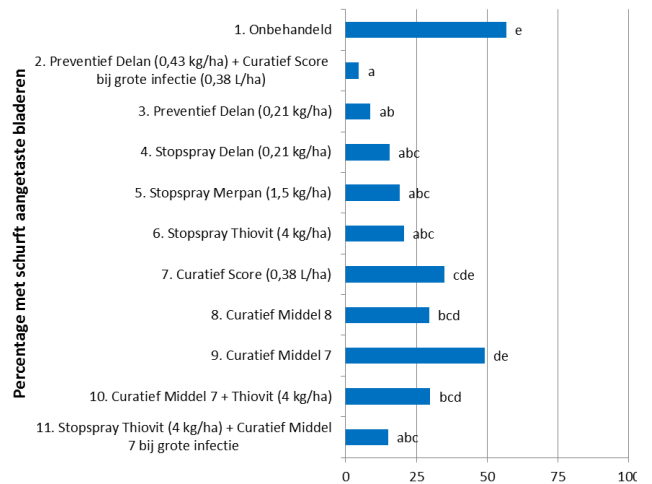
Bij de beheersing van schurft werd gebruik gemaakt van waarschuwingssysteem RimPro (Bio Fruit Advies). Stopspray en curatieve strategieën zijn getest met middelen die geen residu achterlaten.

Middelen en modellen tegen meeldauw

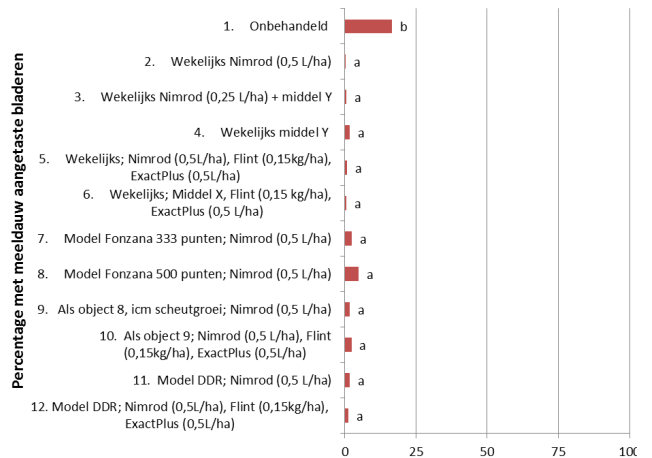
Bij de beheersing van meeldauw zijn de modellen Fonzana en een DDR model getest. Verder is onderzoek gedaan naar de effectiviteit van nieuwe en bestaande middelen.

Methode

- De schurftproef werd uitgevoerd op Jonagold op de proeftuin te Randwijk
- De meeldauwproef werd uitgevoerd op Junami® op de proeftuin te Randwijk
- Er werd gezorgd voor een hoge ziektedruk in de percelen



Veldproef: strategieën en middelen tegen **schurft**, 2011



Veldproef: middelen en modellen tegen **meeldauw**, 2011

Resultaten

- Stopspray van Delan en Zwavel hadden een goede werking tegen schurft op bladeren
- De geteste curatieve middelen hadden geen goede werking tegen schurft op bladeren
- In de meeldauwproef zijn geen verschillen tussen de behandelingen gevonden