

**KRW gebiedspilots**  
**Noordoost en Zuidoost Nederland**

[www.landbouwcentraal.wur.nl](http://www.landbouwcentraal.wur.nl)



# één groot praktijkexperiment

## Themadag Landbouw & Kaderrichtlijn Water

Landbouw Centraal wordt gefinancierd door het Ministerie van Verkeer en Waterstaat, Provincies Groningen, Drenthe, Noord Brabant en Limburg, Waterschappen Hunze en Aa's, Aa en Maas, de Dommel, en Peel en Maasvallei, LTO Noord, ZLTO en LLTB. Uitvoering is in handen van Wageningen UR in samenwerking met de participanten.

# Kern Landbouw Centraal



- Verbeteren (oppervlakte)waterkwaliteit door gebiedsproces en bedrijfsoptimalisatie in knelpuntgebieden
  - Door samenwerking andere effectieve maatregelen
  - Alternatief voor aanscherping generieke wetgeving
  - Win-win situaties bedrijf – waterkwaliteit
- In 7 gebieden in Noordoost en Zuidoost Nederland

# Inhoud presentatie



- Het project
  - Janjo de Haan,  
Wageningen UR Praktijkonderzoek Plant & Omgeving
- De aanpak
  - Frans Aarts  
Wageningen UR Plant Research International

[www.landbouwcentraal.wur.nl](http://www.landbouwcentraal.wur.nl)



## Het project

Landbouw Centraal wordt gefinancierd door het Ministerie van Verkeer en Waterstaat, Provincies Groningen, Drenthe, Noord Brabant en Limburg, Waterschappen Hunze en Aa's, Aa en Maas, de Dommel, en Peel en Maasvallei, LTO Noord, ZLTO en LLTB.  
Uitvoering is in handen van Wageningen UR in samenwerking met de participanten.

# Ontstaan



- Noordoost Nederland
    - Initiatief waterschap Hunze & Aa's en WUR
  - Zuidoost Nederland
    - Initiatief Arvalis en WUR
  - Projecten vergelijkbaar qua opzet en doel
- Samenvoegen in uitvoering tot 1 project

## *Landbouw Centraal*

# Twee projecten geïntegreerd



- Meerwaarde resultaten
  - Onderling leren wordt versterkt
  - Sterkere gezamenlijke uitstraling / boodschap
  - Effectief inzetten van tijd en geld
  - Complex door veel actoren en twee projecten
  - Tegelijk grote ambities
- Sturing op behalen resultaat en beheersen geld

# Gebiedspilots



## Noordoost Nederland

1. Zeegse Loopje Drentse Aa
2. Hondshalstermeer

## Zuidoost Nederland

3. de Hooge Raam
4. de Lage Raam
5. de Peelrijt
6. Middenloop Tungelroyse beek
7. de Castenrayse vennen



KRW gebiedspilots Noordoost en Zuidoost Nederland

# Hoe is de aanpak?



Actie 1: Ondernemers werven en belangrijke partijen identificeren

Actie 2: Gebiedsanalyse en gebiedsplan maken

Actie 3: Efficiëntie landbouwbedrijf verbeteren



Actie 4: Stimuleren uitvoering overige onderdelen gebiedsplan

Actie 5: Afspreken voor vervolg



# Monitoring belangrijk

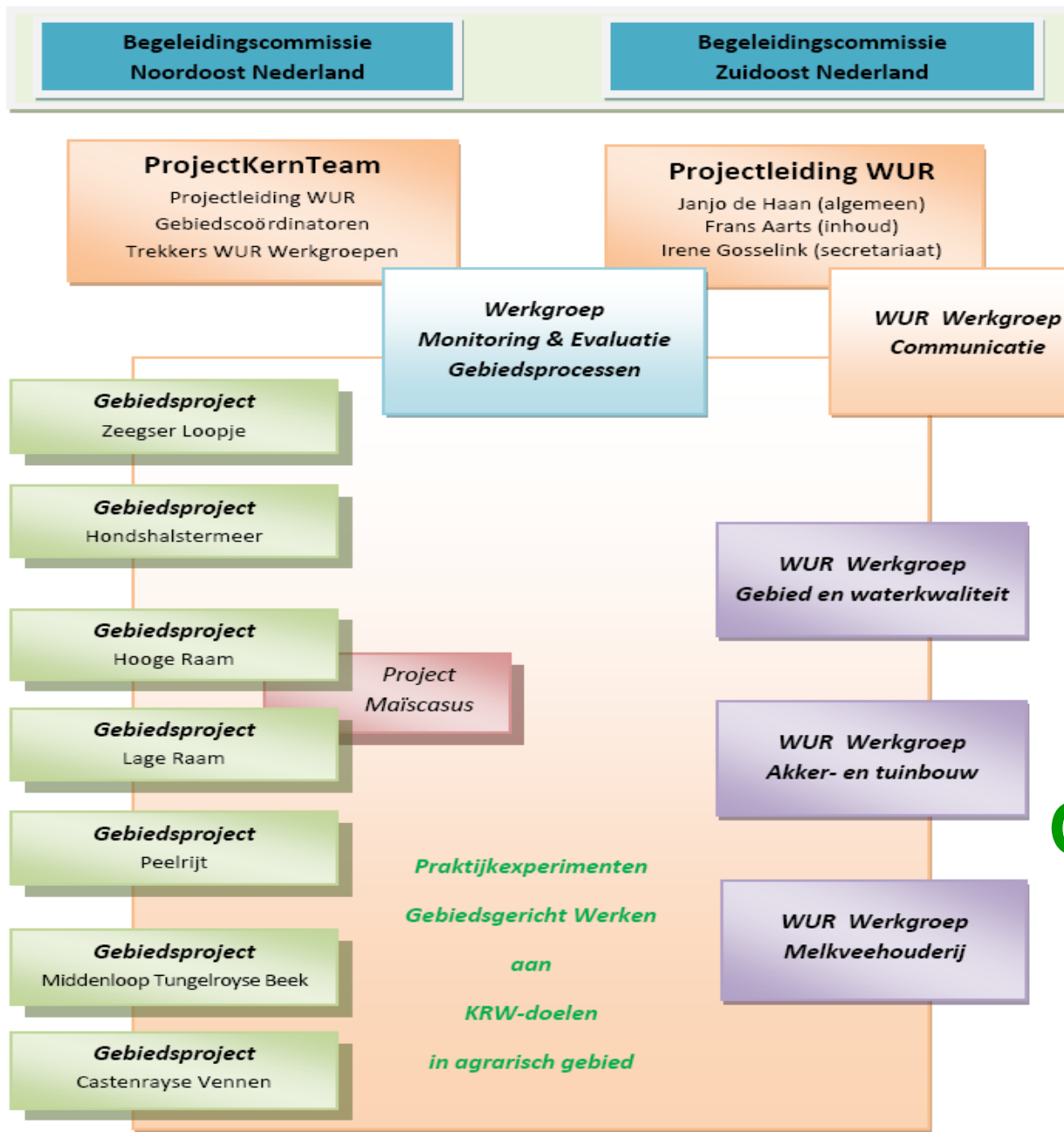


- Technische inhoud
  - Wat is effectiviteit ‘bedrijfsmaatregelen’?
  - Samenhang met gebiedsmaatregelen
    - Effecten waterkwaliteit slecht meetbaar
    - Schatting effecten grotendeels op basis van genomen maatregelen
- Gebiedsproces
  - Samen leren in gebiedsprocessen
  - Beschouwen inzet gebiedsaanpak met agrariërs voor bereiken KRW-doelen

# Wie doet wat?



- Gebiedscoördinatie
  - Projecten LTO Noord, ZLTO projecten, Arvalis
- Projectpartners inclusief uitvoering
  - Waterschappen Hunze en Aa's, Peel en Maasvallei, Aa en Maas en De Dommel
- Bedrijfsbegeleiding
  - DLV-plant, DLV-rundveeadvies, Boerenverstand, Jan van de Middelaar
- Projectleiding, monitoring en onderzoek
  - Wageningen UR



# Organisatie-structuur Landbouw Centraal

[www.landbouwcentraal.wur.nl](http://www.landbouwcentraal.wur.nl)



## De aanpak

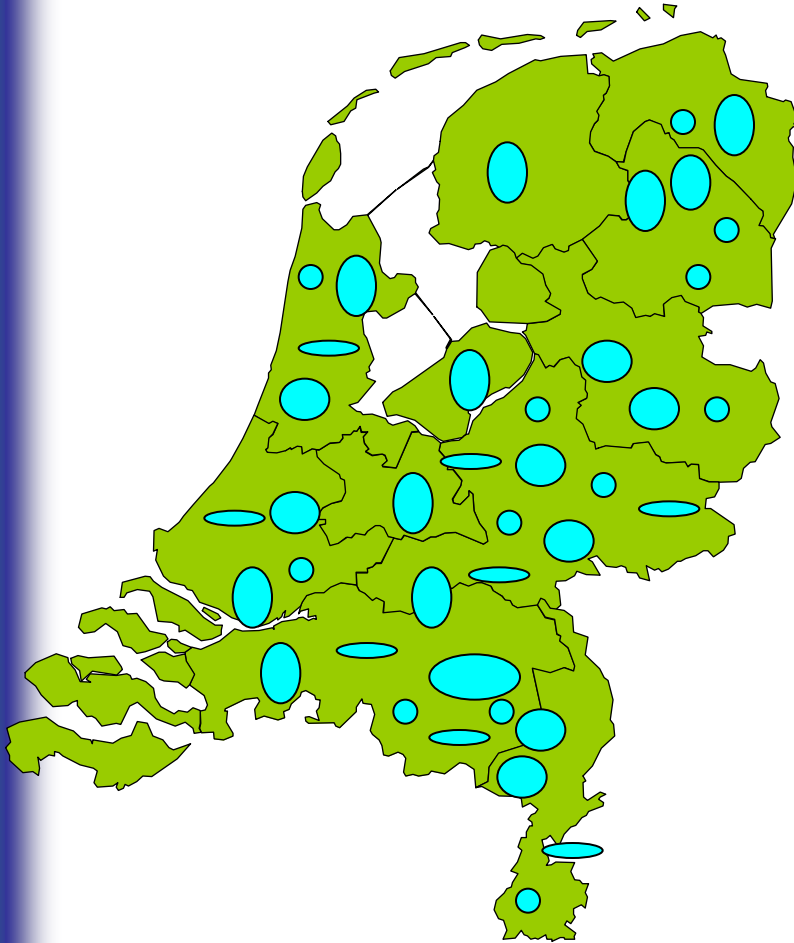
Landbouw Centraal wordt gefinancierd door het Ministerie van Verkeer en Waterstaat, Provincies Groningen, Drenthe, Noord Brabant en Limburg, Waterschappen Hunze en Aa's, Aa en Maas, de Dommel, en Peel en Maasvallei, LTO Noord, ZLTO en LLTB. Uitvoering is in handen van Wageningen UR in samenwerking met de participanten.

# Pilots als ontwikkelomgeving voor een systematiek om de KRW te implementeren

## Vragen:

- Wat is het nut?
- Hoe ziet die systematiek eruit?
- Hoe wordt die op waarde getoetst?
- Hoe wordt de juiste toepassing geborgd?

# Het nut: oplossing voor gebieden met probleem



Soms is de generieke (mest)wetgeving niet afdoende:

- Specifieke functies: Natura 2000
- Historie: P in dierlijke mest
- Natuurlijke omstandigheden: Grondsoort, waterhuishouding

KRW gebiedspilots Noordoost en Zuidoost Nederland

# Het nut: oplossing voor gebieden met probleem



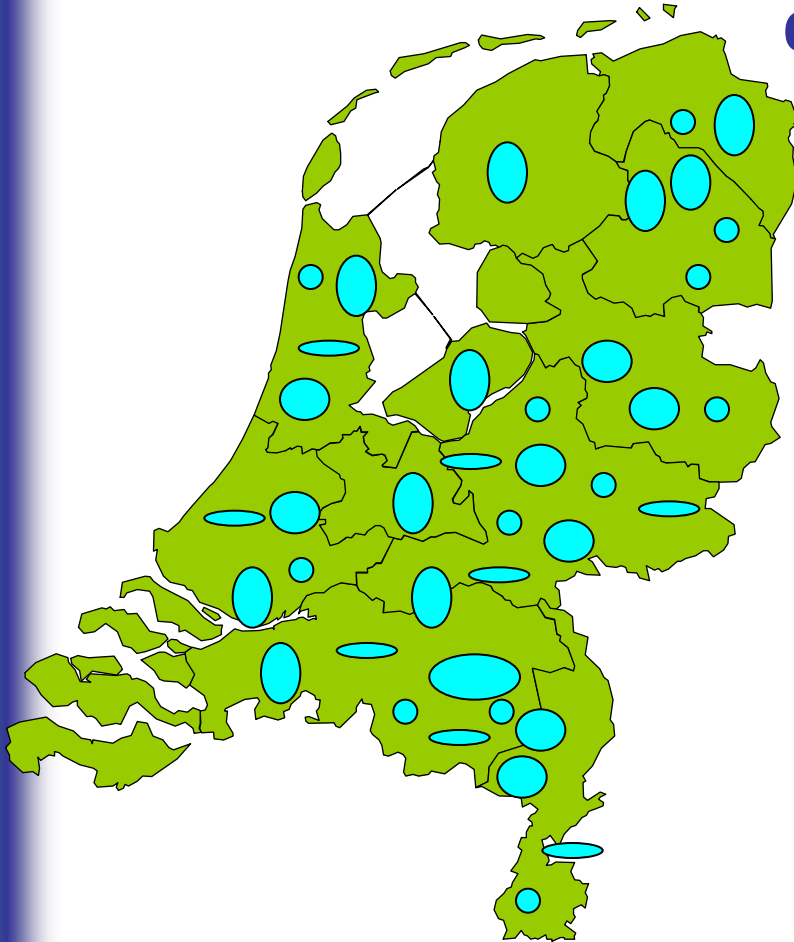
## Oplossingen:

### 1. Meer of scherpere **middelvoorschriften** (door overheid)

- Gebruiksnormen meststoffen
- Beperkingen grondgebruik en andere bedrijfsactiviteiten

### 2. Samen aan de slag (door actoren gebied) **met doelvoorschriften**

- Goedkoper
- Meer draagvlak



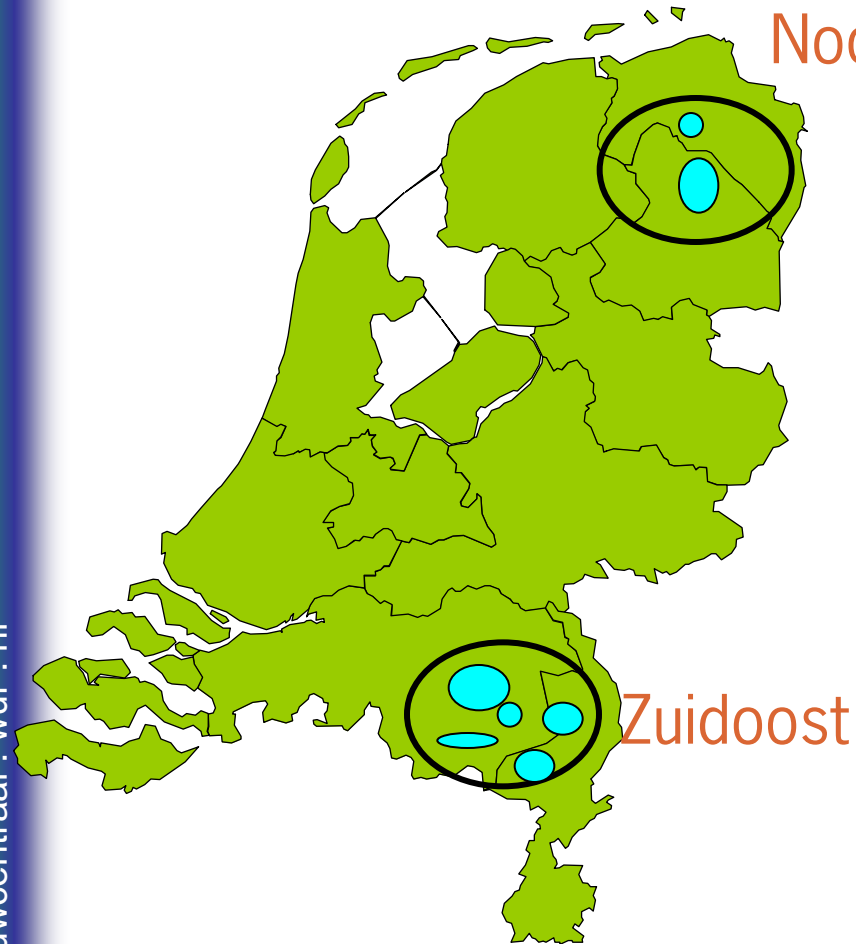
# Hoe ziet systematiek 'Samen aan de slag' eruit?



- Actoren (alle partijen die belang hebben) maken samen een gebiedsanalyse:
  - Problemen en kansen gebied
- Actoren maken samen een gebiedsplan
  - Wat doet elke actor?
- Actoren voeren samen het gebiedsplan uit en monitoren progressie



# Op waarde toetsen 'Samen aan de slag'



Tussen pilotgebieden  
bestaan belangrijke  
verschillen, ook in cultuur en  
samenwerking partijen

# Gebiedsanalyse en -plan



- Verzamelen informatie bij actoren
  - Informatie in rapporten e.d., geen metingen
  - Per actor inventarisatie van problemen en oplossingen daarvoor
- Bij elkaar schrijven: gebiedsanalyse
- Workshop per gebied
  - Gemeenschappelijke visie op problemen, begrip voor elkaars problemen
  - Oplossingsrichtingen en de rol daarin van de verschillende actoren
- Uitwerken: gebiedsplan
  - Realistische doelen, beoogde realisatie met tijdpad
  - Bijdrage van elke actor

# Gebiedsanalyse en -plan



- Verzamelen informatie bij actoren
  - Informatie in rapporten e.d., geen metingen
  - Per actor inventarisatie van problemen en oplossingen daarvoor
- Bij elkaar schrijven: gebiedsanalyse
- Workshop per gebied
  - Gemeenschappelijke visie op problemen, begrip voor elkaars problemen
  - Oplossingsrichtingen en de rol daarin van de verschillende actoren
- Uitwerken: gebiedsplan
  - Realistische doelen, beoogde realisatie met tijdpad
  - Bijdrage van elke actor

# Beperken milieubelasting door landbouw



- Wetgeving gaat uit van **goede landbouwpraktijk**
- **Betere landbouwpraktijk** leidt tot betere benutting van grondstoffen
- **Betere benutting van grondstoffen** leidt tot:
  - Minder aankoop (**lagere bedrijfskosten**)
  - Minder verliezen (**minder milieubelasting**)

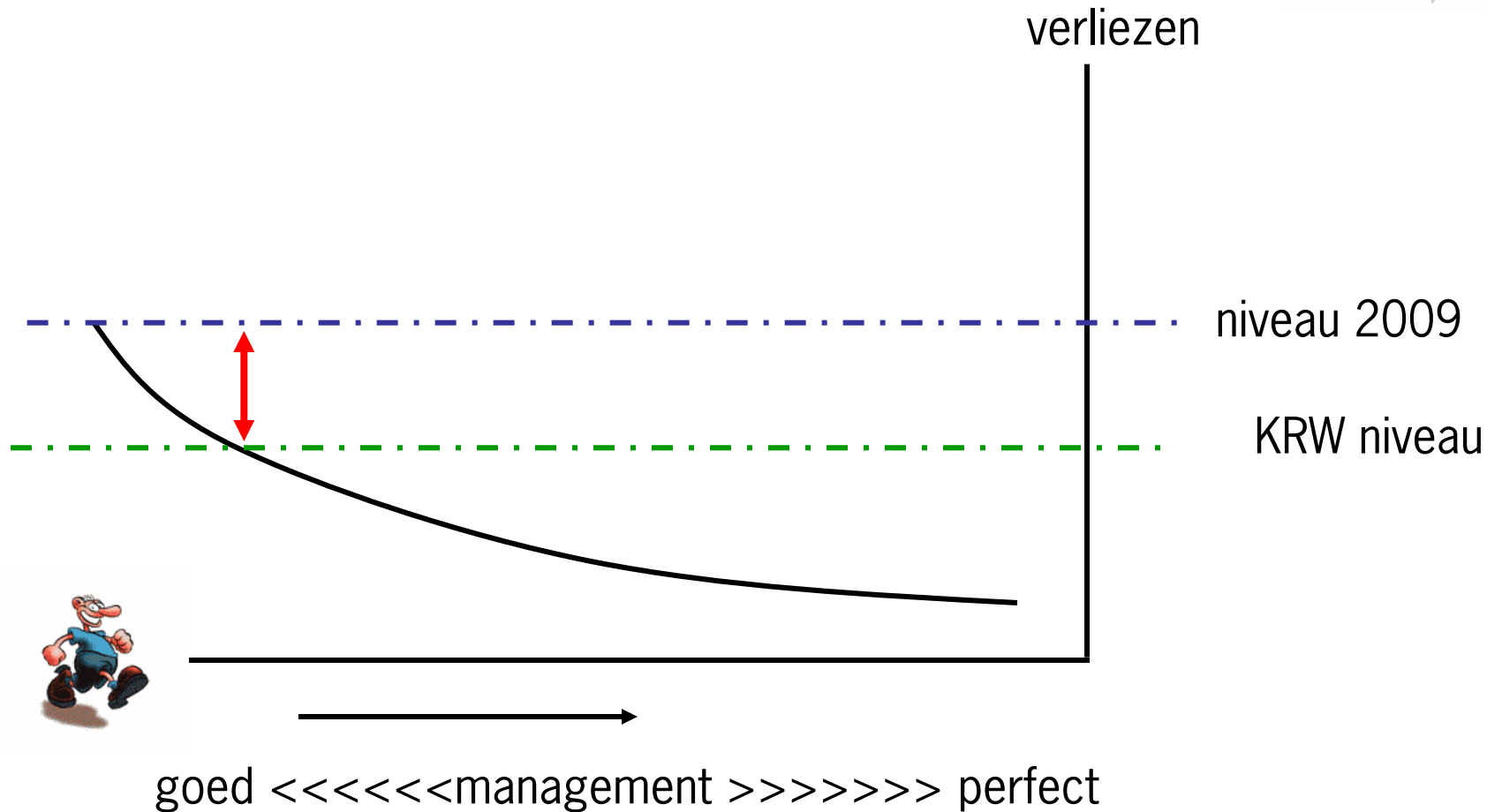


# Verliezen melkveebedrijven (kg/ha)



	N	P <sub>2</sub> O <sub>5</sub>
Gemiddelde praktijk, 2005 (goed mineralen management)	195	24
Voorlopers Koeien & Kansen, 2005 (excellent mineralen management)	141	13
Proefbedrijf De Marke, 2005 (perfect mineralen management)	61	1

# Eerste stappen effectief en te doen

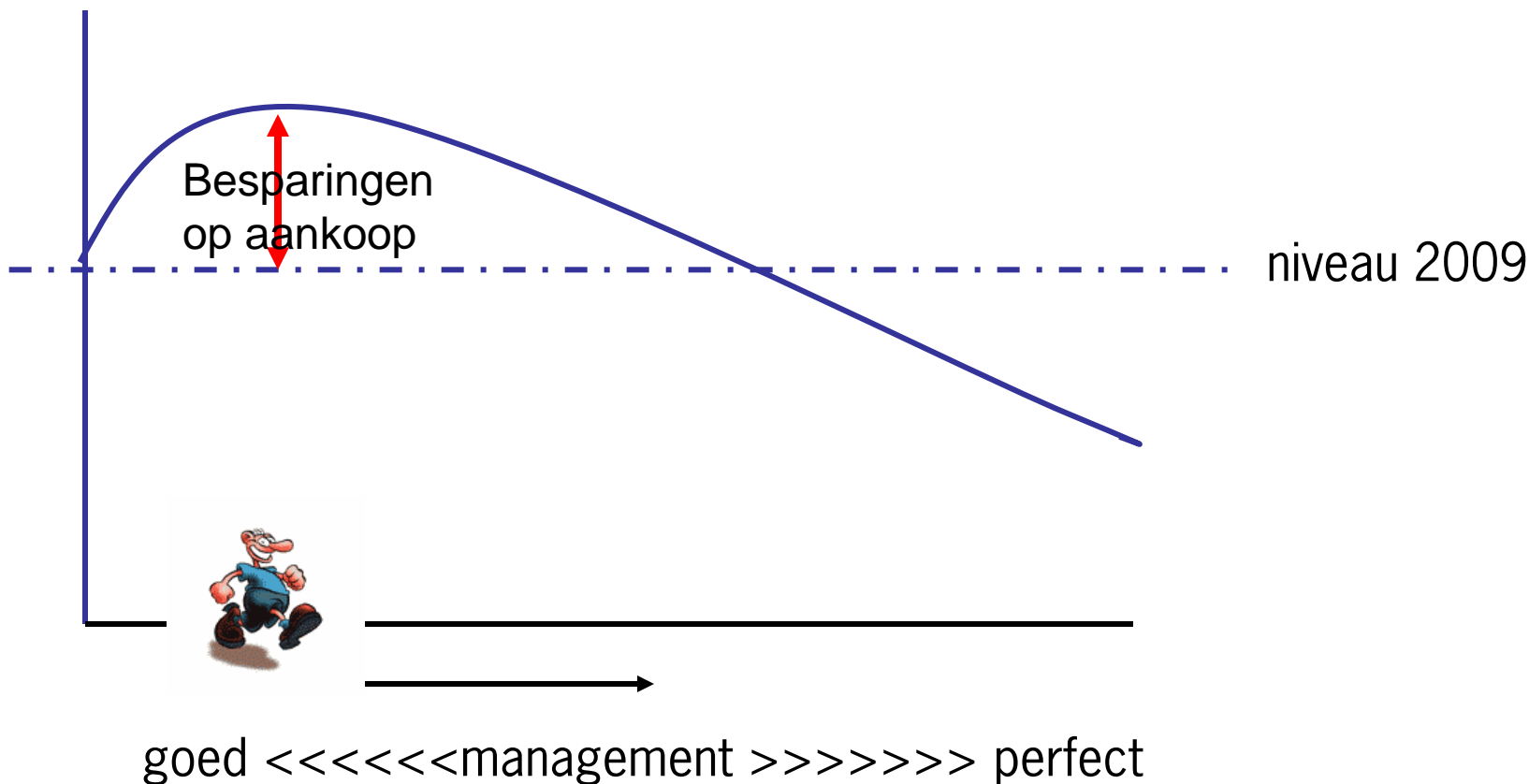


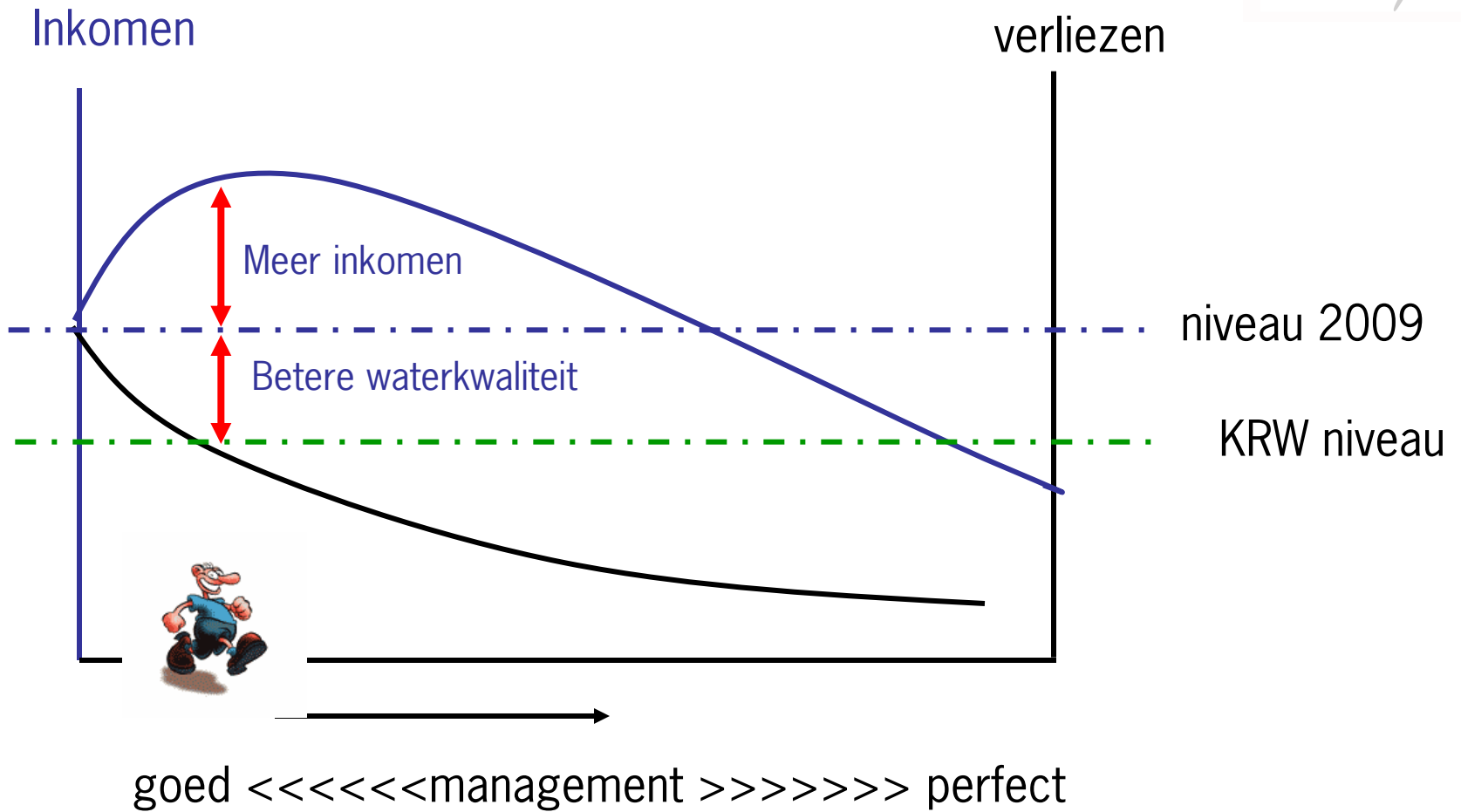
# Eerste stappen leveren geld op



Landbouw Centraal

Inkomen







# Hoe verbeteringen realiseren?



- Met een adviseur neemt de boer het bedrijf door
  - Veestapel
  - Grond en gewas
  - Inrichting erf
  - Inrichting percelen
- In een tweede gesprek worden verbeteringen opgespoord (bedrijfsplan)
- In een derde gesprek worden resultaten besproken en de lijnen uitgezet voor het volgende jaar

# Hoe verbeteringen realiseren?



- Met een adviseur neemt de boer het bedrijf door
  - Veestapel
  - Grond en gewas
  - Inrichting erf
  - Inrichting percelen
- In een tweede gesprek worden verbeteringen opgespoord (bedrijfsplan)
- In een derde gesprek worden resultaten besproken en de lijnen uitgezet voor het volgende jaar

# Hoe verbeteringen realiseren?



## - Kan slagen als.....

kennisniveau boer en 'erfbetreders' verbetert

## - Kan worden gestimuleerd door...

verbetering bewustwording, kennisdoorstoming, demonstraties, excursies, etc.

## Kan worden geborgd (gecontroleerd) door ...

bedrijfsspecifieke milieuscore (berekend uit boekhouding)

.....