

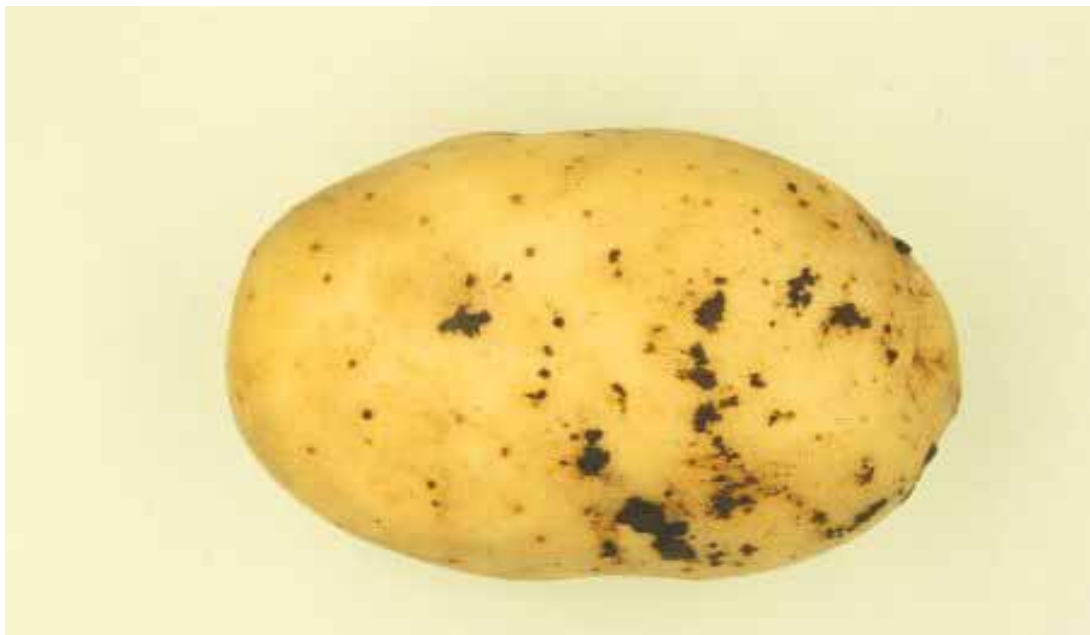
© PPO-AGV-Lelystad

## **Beoordeling van aardappelknollen op lakschurft (Rhizoctonia):**

**Het vaststellen van de sclerotiënindex**

### **Doel**

Het bepalen van de mate waarin aardappelknollen zijn bezet met lakschurft (*Rhizoctonia solani*).



### **Principe**

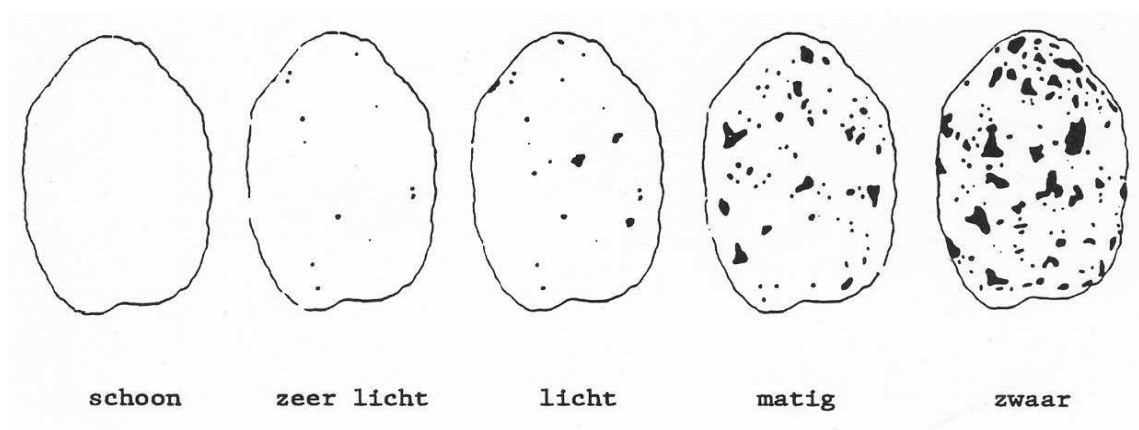
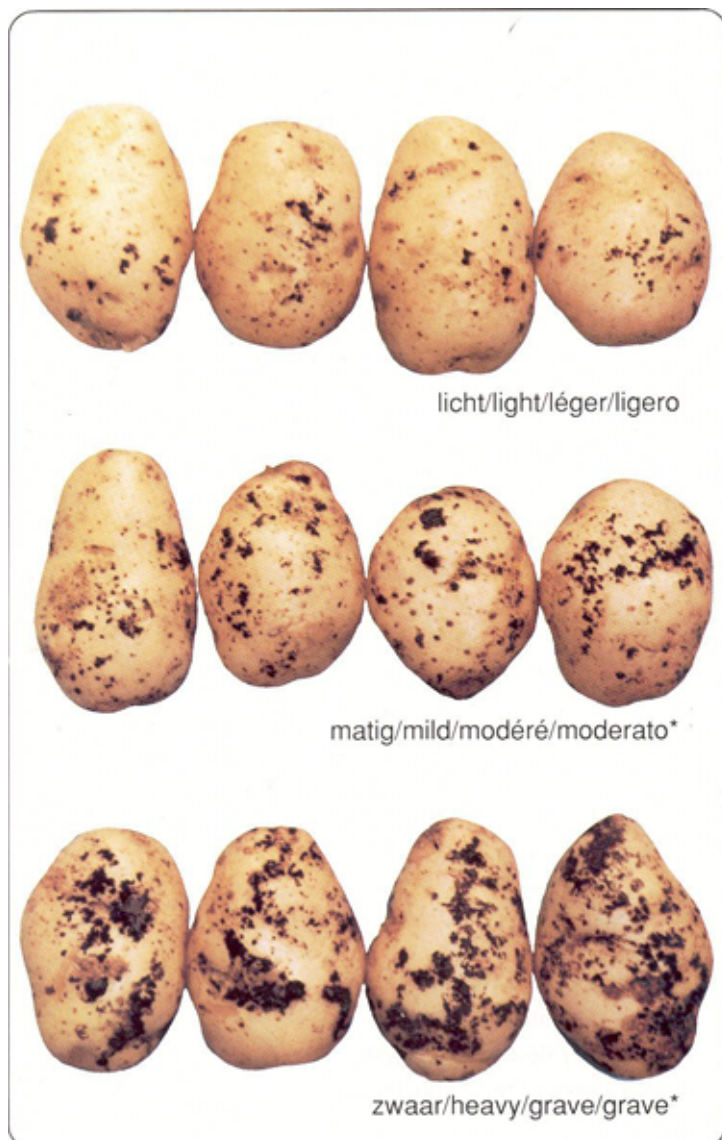
In een monster van ca. 100 voorzichtig gewassen knollen wordt iedere knol ingedeeld in een klasse, variërend van schoon tot zwaar aangetast. Op basis van de aantallen in de verschillende klassen wordt de sclerotiënindex berekend.

### **Berekening Sclerotiënindex (SI)**

ak = aantal knollen

$SI = (0 \times ak \text{ schoon} + 1 \times ak \text{ zeer licht} + 2 \times ak \text{ licht} + 3 \times ak \text{ matig} + 4 \times ak \text{ zwaar}) / 4 \times \text{totaal } ak) \times 100$

Fotoschaal:



Opmerking: De sclerotiëindex van ongewassen pootgoed kan belangrijk lager zijn dan van gewassen pootgoed.