

Tuinbouw Digitaal

LEI
WAGENINGEN UR

Tuinbouw Digitaal Research Update
**Bedrijfsmanagementsystemen:
lessons learned**

Robbert Robbemond
Cor Verdouw
Tim Verwaart (spreker)

LEI, onderdeel van Wageningen UR

30 juni 2011

Productschap Tuinbouw © 2010

Tuinbouw Digitaal

LEI
WAGENINGEN UR

**“Er is niets mis met handelen op
buikgevoel, maar het is de vraag
of dat anno 2011 genoeg is om
de bedrijfscontinuïteit te
garanderen!”**

Potplantenhandelaar

Introductie | Oriëntatiefase | Selectiefase | Implementatiefase | Conclusies

2

Productschap Tuinbouw © 2010

Tuinbouw Digitaal **LEI WAGENINGENUR**

Integrale Bedrijfsmanagementsystemen (BMS)

- Eén geïntegreerd systeem
- Kantoorautomatisering
- Vervanging eilandautomatisering
- Standaard, zelfbouw, best-of-breed

Introductie | Oriëntatiefase | Selectiefase | Implementatiefase | Conclusies

Productschap Tuinbouw © 2010

Tuinbouw Digitaal **LEI WAGENINGENUR**

Onderzoeksaanpak

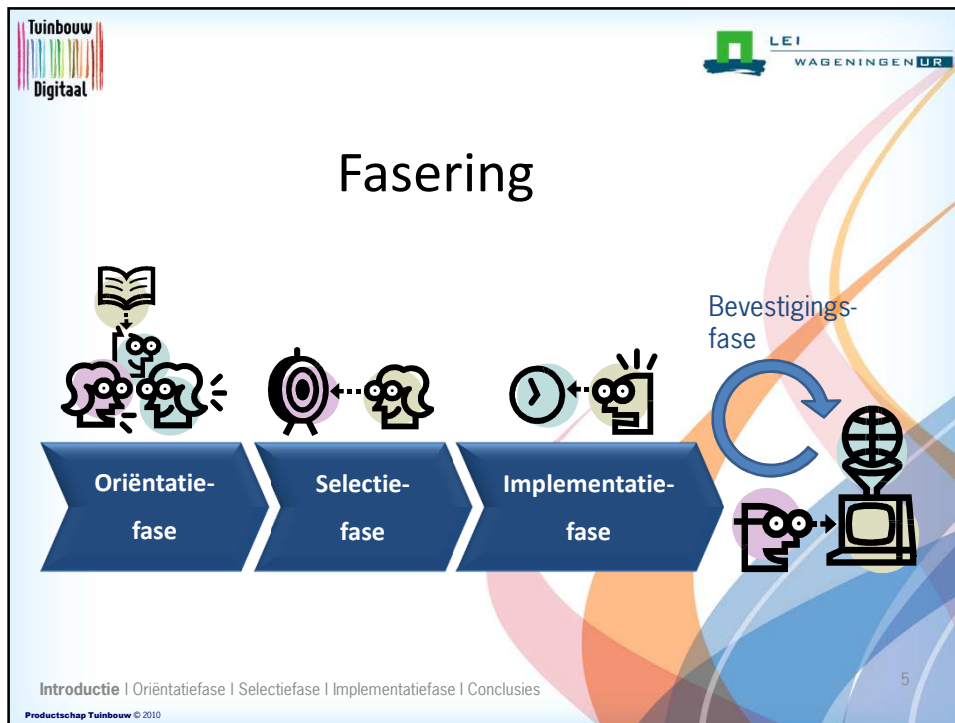
Verdeling geïnterviewden

Categorie	Teelt en vermeerdering	Handel en veiling
AGF	2	3
Pottplanten	2	2
Snijbloemen	2	1
Bomen	1	1
Bollen	1	3

- N = 13
- Deskresearch en Literatuuronderzoek
- Uitgebreide interviews
- 11x standaard software, 2x zelfbouw

Introductie | Oriëntatiefase | Selectiefase | Implementatiefase | Conclusies

Productschap Tuinbouw © 2010



De oriëntatiefase

LEI WAGENINGEN UR

“De meeste telers vinden een IT-investering van 100.000 euro voor kantoorautomatisering absurd hoog terwijl ze wel een miljoen uitgeven aan productieautomatisering op de werkvloer.”

Potplantenteler

6

Productschap Tuinbouw © 2010

Tuinbouw Digitaal **LEI WAGENINGENUR**

Aanleiding traject in tuinbouw

- Risico/faillissement huidige leverancier (3)
- Procesoptimalisatie (3)
- Grip op kosten (3)
- Versnipperd applicatielandschap (3)
- Afhankelijkheid individuen (3)
- Grip op productlocatie en voorraden (2)
- Vorig systeem niet meer beschikbaar (3)

Productschap Tuinbouw © 2010 Introductie | Oriëntatiefase | Selectiefase | Implementatiefase | Conclusies 7

Tuinbouw Digitaal **LEI WAGENINGENUR**

Invloed op acceptatie

Drijfveren:

- Verwachte voordelen:
inzicht, efficiency, groei
- Daadkrachtige besluitvorming




Barrières:

- Complexiteit hoog ingeschat
- Bepaalde informatie-inwinning
- Onzekerheid over tuinbouw-specifieke functionaliteit

Productschap Tuinbouw © 2010 Introductie | Oriëntatiefase | Selectiefase | Implementatiefase | Conclusies 8

Tuinbouw Digitaal LEI WAGENINGENUR

Aanbevelingen oriëntatiefase

- Orienteer actief  Tuinbouw-bedrijven
- Voed oriëntatie met kennis
- Stimuleer cultuuromslag
 - *van ad hoc naar procesmatig werken* Branche platforms
- Etaleer tuinbouw referenties  Software bedrijven

Introdactie | Oriëntatiefase | Selectiefase | Implementatiefase | Conclusies

Productschap Tuinbouw © 2010 9

Tuinbouw Digitaal LEI WAGENINGENUR

De selectiefase

“We zijn te snel begonnen met implementeren.”
Teler in de snijbloemenbranche

“Een goed doordacht selectietraject verdient zich altijd terug in de implementatiefase.”
Bollenhandelaar

Introdactie | Oriëntatiefase | **Selectiefase** | Implementatiefase | Conclusies

Productschap Tuinbouw © 2010 10

Tuinbouw Digitaal LEI WAGENINGENUR

Belangrijkste eisen tuinbouwbedrijven

- Prijs van systeem en implementatie
- Functionaliteitseisen (voorraad, T&T, procesintegratie, licenties, kasplanning en simulatie, export)
- Toekomstzekerheid
- Referenties in de sector
- “Klik” met implementatiepartner
- Gebruiksgemak / snelheid / flexibiliteit (b.v. hoge dynamiek AGF)

Introductie | Oriëntatiefase | **Selectiefase** | Implementatiefase | Conclusies

Productschap Tuinbouw © 2010

Tuinbouw Digitaal LEI WAGENINGENUR

Leerpunten selectie tuinbouw

Eisen niet gedetailleerd genoeg

Goede “klik” met Implementatiepartner en consultants

Bewuste keuze Type systeem

Onvoldoende resources selectiefase

Te beperkte evaluatie van oplossingen

Introductie | Oriëntatiefase | **Selectiefase** | Implementatiefase | Conclusies

Productschap Tuinbouw © 2010

12

Tuinbouw Digitaal LEI WAGENINGENUR

Aanbevelingen selectiefase

- Investeer in de selectie  Tuinbouw-bedrijven
- Selecteer gestructureerd
- Voed selectie met kennis  Branche platforms
- Investeer in sectorkennis  Software bedrijven

Productschap Tuinbouw © 2010

Tuinbouw Digitaal LEI WAGENINGENUR

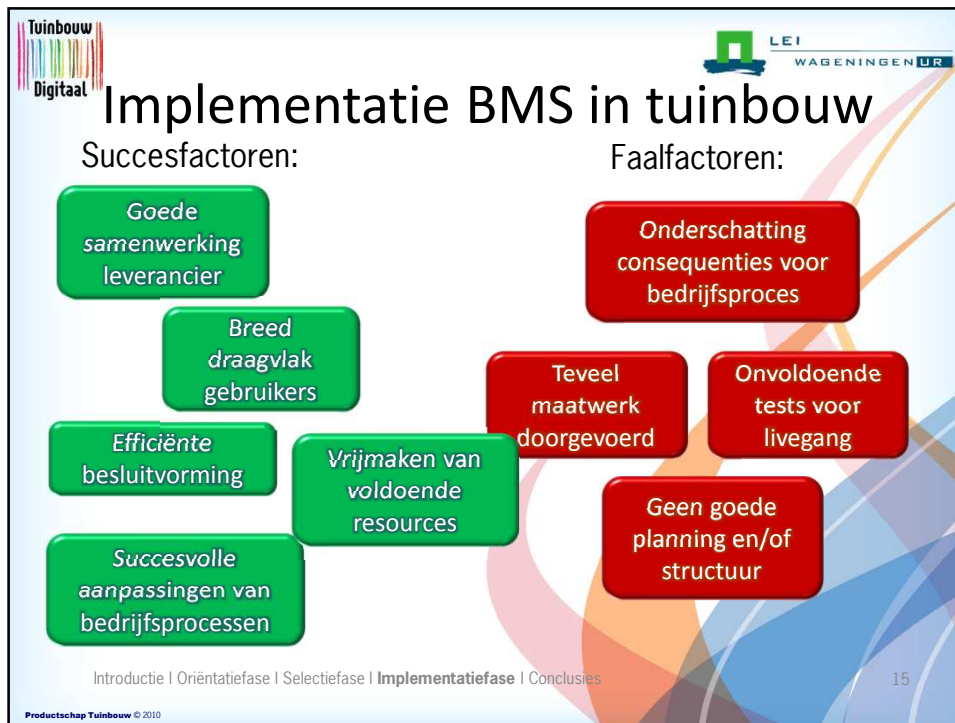
De implementatiefase

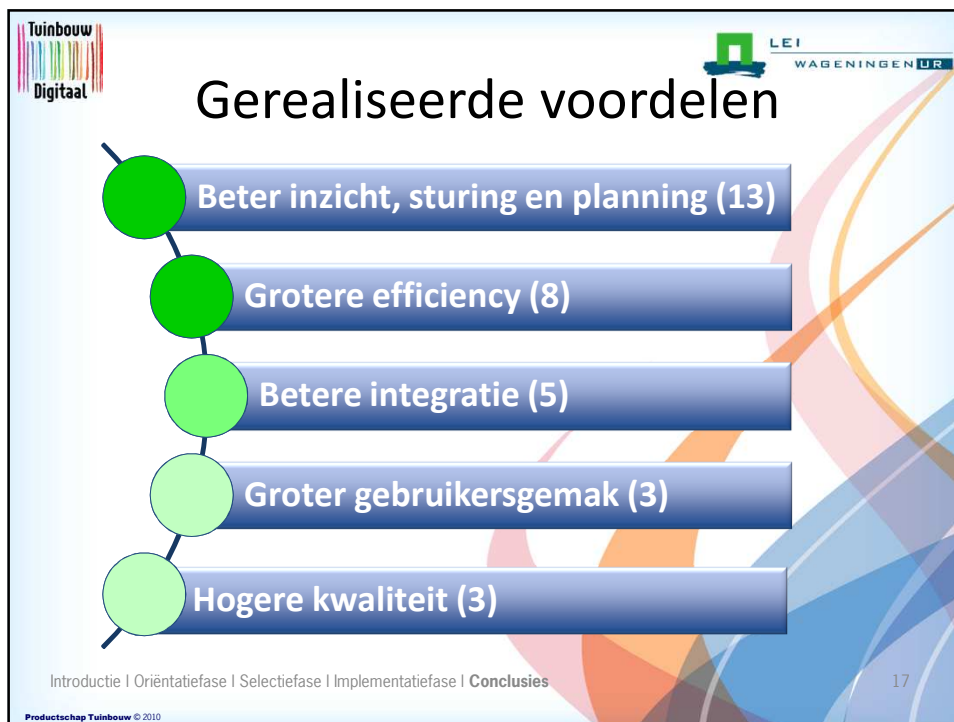
“De eindgebruikers bleven vervallen in oud gedrag”

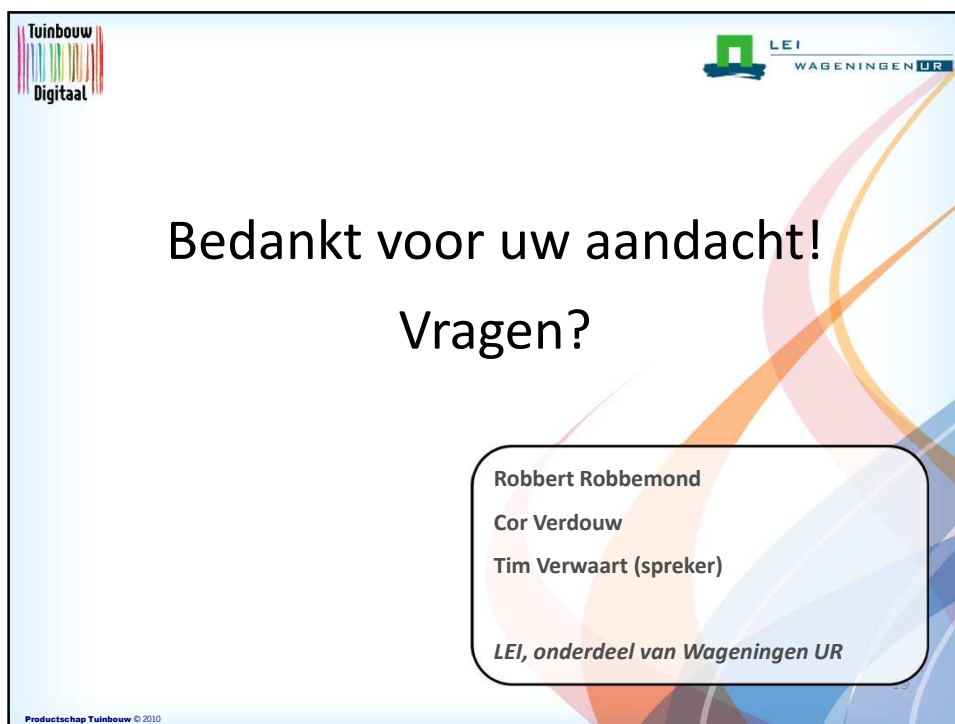
AGF handelaar

Introdactie | Oriëntatiefase | Selectiefase | **Implementatiefase** | Conclusies

Productschap Tuinbouw © 2010 14







The slide features a light blue background with abstract orange and blue shapes. In the top left corner is the 'Tuinbouw Digitaal' logo. In the top right corner is the 'LEI WAGENINGEN UR' logo. The main text is centered and reads 'Bedankt voor uw aandacht!' followed by 'Vragen?'. A rounded rectangular box on the right side contains the names of the speakers: 'Robbert Robbemond', 'Cor Verdouw', and 'Tim Verwaart (spreker)'. Below this box, it says 'LEI, onderdeel van Wageningen UR'. In the bottom left corner of the slide, there is a small copyright notice: 'Productschap Tuinbouw © 2010'.

Tuinbouw
Digitaal

LEI
WAGENINGEN UR

Bedankt voor uw aandacht!
Vragen?

Robbert Robbemond
Cor Verdouw
Tim Verwaart (spreker)

LEI, onderdeel van Wageningen UR

Productschap Tuinbouw © 2010