

Rekentools KWIN glastuinbouw

Leren van cijfers

Wat is het resultaat van het project?

Het doel is de modellen voor saldo en bedrijfsresultaat die voor het opstellen van KWIN glastuinbouw gebruikt worden beschikbaar te krijgen voor het onderwijs. Zodat deze gebruikt kunnen worden voor begrotingen en het opstellen van businessplannen.

Waar is het product vindbaar?

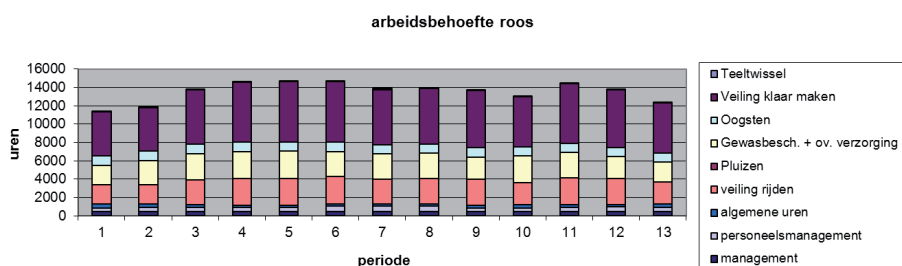
De modellen moeten op termijn beschikbaar komen op Groenkennisnet.

Wie gebruikt het product en binnen welke opleidingen?

De modellen zijn op verschillend niveaus te gebruiken. MBO 1 en 2 opvragen saldo gegevens. MBO 3 en 4 rekenen met saldo en bedrijfsresultaat, HBO opstellen business plannen doorrekenen scenario's.

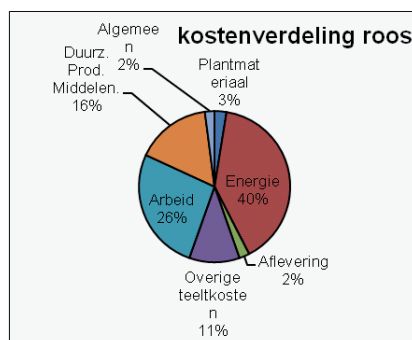
Hoe verliep/verloopt de samenwerking?

Op een aantal scholen hebben docenten uitleg gekregen over de modellen en is een gastcollege gegeven over KWIN en het model. De modellen worden zinvol maar ingewikkeld gevonden. In het overleg met docenten is aangegeven dat in een gemiddelde klas studenten uit verschillende (plantaardige) sectoren zitten. Werken met uitsluitend modellen uit de glastuinbouw heeft geen zin. Ook vanuit de andere sectoren zouden modellen beschikbaar moeten komen. Verder zou er aansluiting moeten zijn met registratiesystemen. Plan is hier een nieuw project voor te formuleren.



Kostenverdeling:

Kostenverdeling:	€/m2	%
Plantmateriaal	2.45	3%
Energie	38.67	40%
Aflevering	2.13	2%
Overige teeltkosten	10.43	11%
Arbeid	25.60	26%
Duurz. Prod. Middelen.	15.56	16%
Algemeen	2.00	2%
Totaal	96.84	100%



Type Product

Benutting van een onderzoektool in het onderwijs

Projectgegevens

Contact:

Peter Vermeulen

Wageningen UR Glastuinbouw

peter.vermeulen@wur.nl

Betrokken instellingen/partners:

Inholland, HAS Den Bosch, CAH Dronten,

Citaverde college

Financiering:

WURKS

Projectperiode:

2010 - 2011

Meer informatie:

www.wurks.wur.nl > WURKS-2010>07

