



Rabobank

Ontwikkelingen Pluimveehouderij en MVO

Rabobank Nederland

Dirk Duijzer
Directeur Food&Agri Rabobank Nederland

Rabobank in een oogopslag

AAA-rated coöperatie

Tier I Capital: 15,7%.

Balans Totaal 2010: € 652 mld.

Netto winst 2010: € 2,8 mld (+26%)

Activitief in 48 landen

Werknemers 2010: 58.700

Focus, strategie:

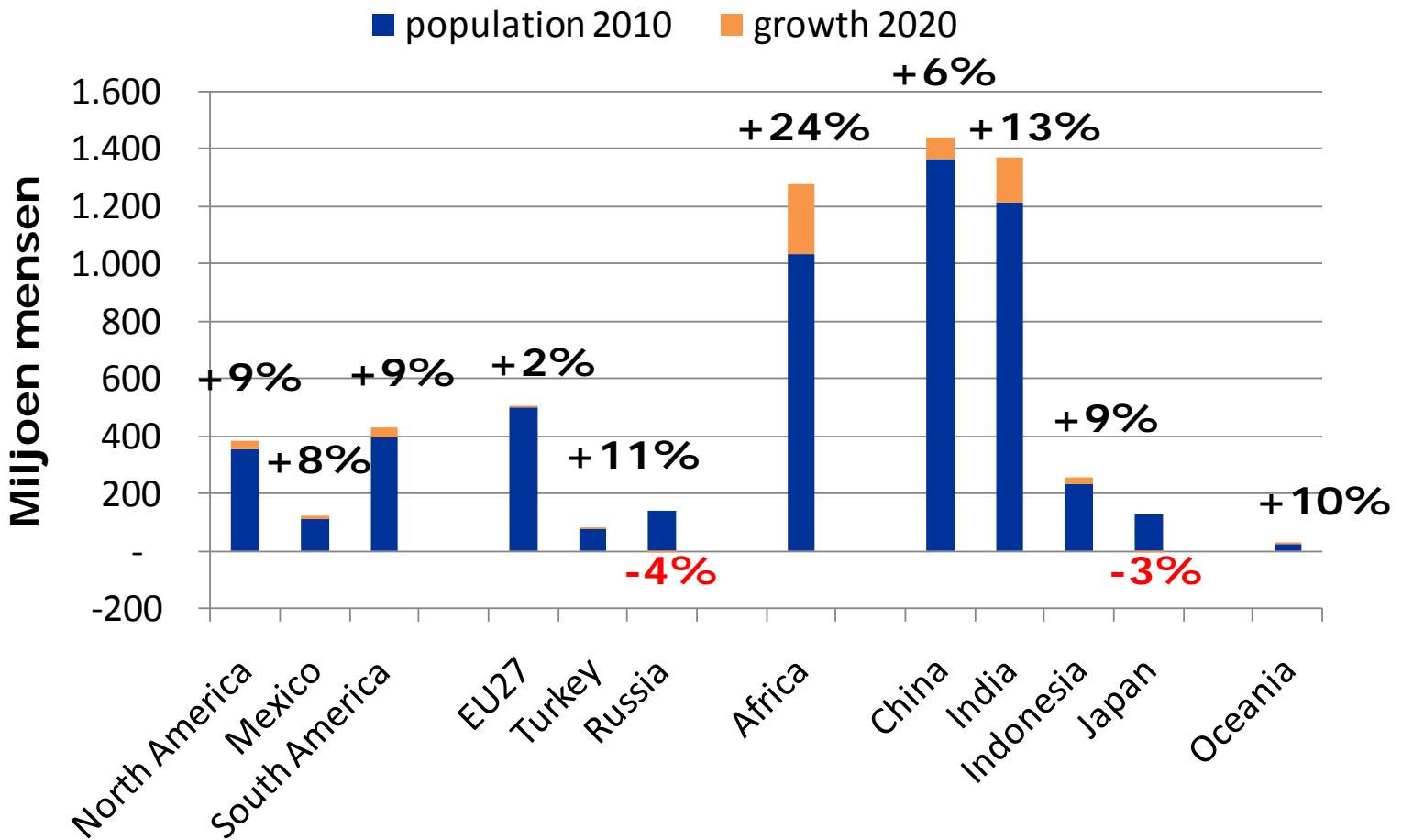
- All financz bank in Nederland
- Leading food and agri bank
- Top bank in duurzaamheid

100+ jaar in succesvolle co-operatie met onze klanten



De grote uitdaging: 9 mld mensen voeden in 2050?

Bevolkingsgroei = volumegroei



Source: UN 2010

Effect van groei bevolking en welvaart



- In 2050
9 mrd mensen

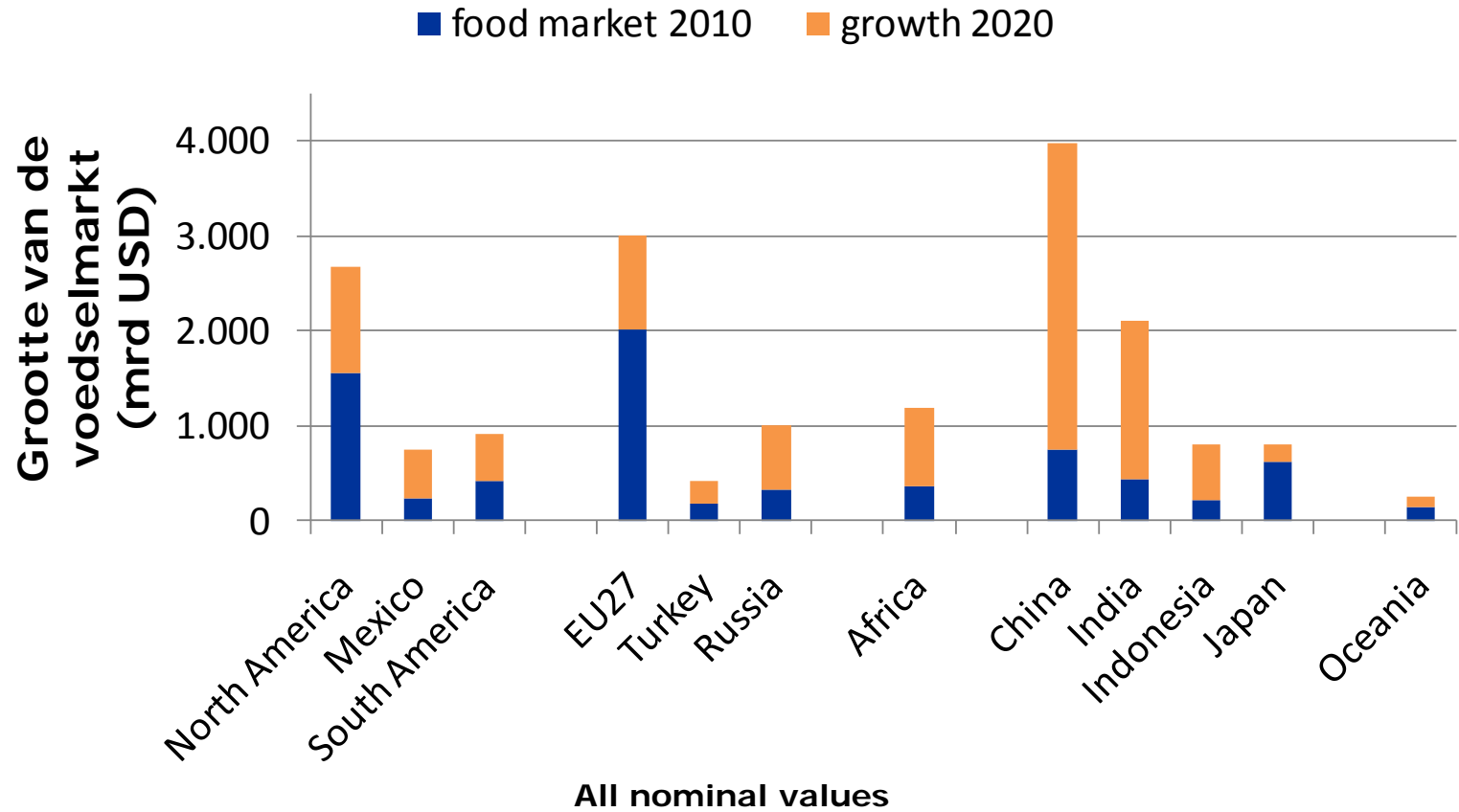
- 1,6 mrd mensen
veranderen van dieet

- 2,3 mrd mensen
gaan meer eten

- 1,6 mrd mensen
willen meer kwaliteit
en service

Conclusie

Voedselmarkt verdubbelt

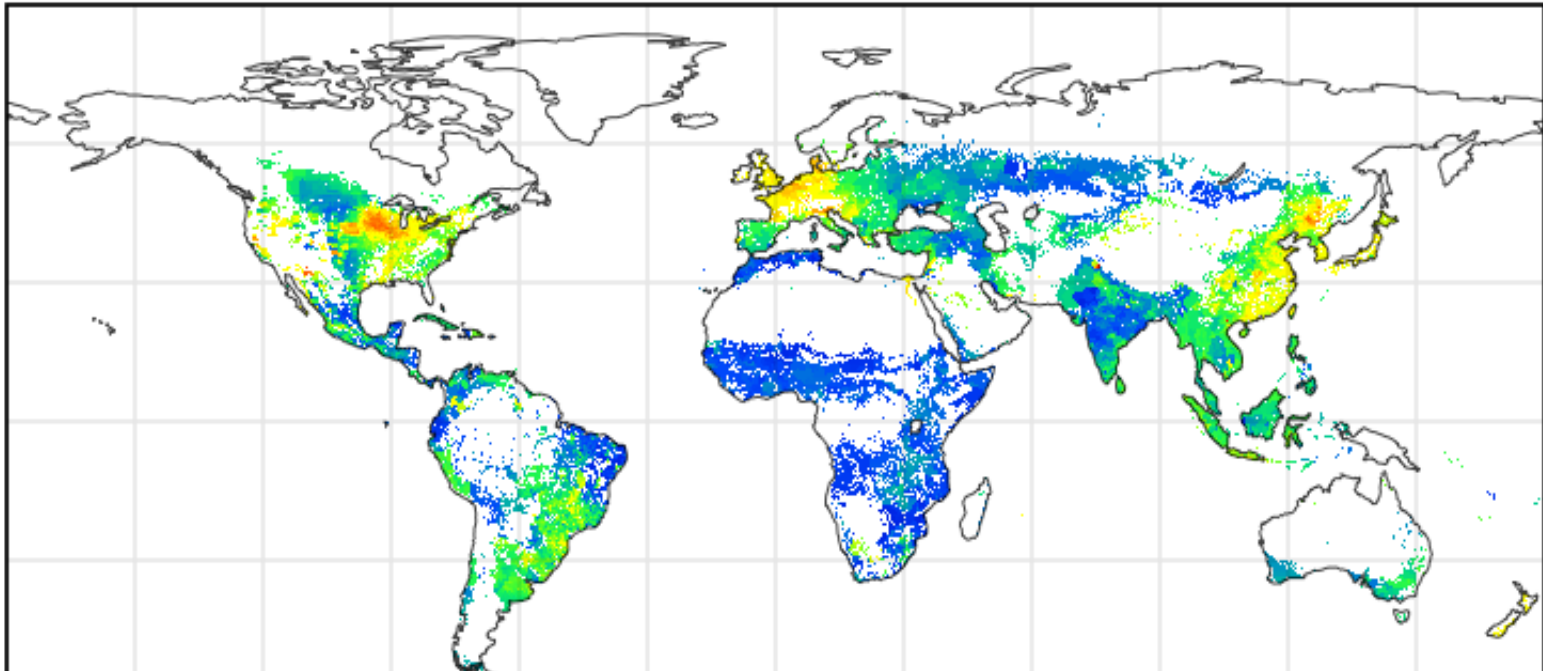


Source: Rabobank, Economist Intelligence Unit and FAO, 2010

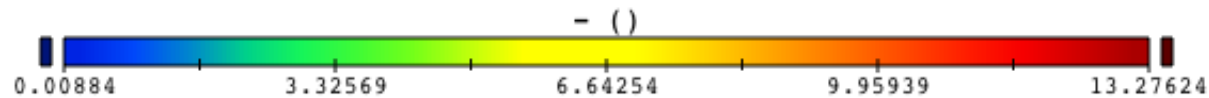
Conclusies aan de vraagkant

1. Drivers: groei bevolking en groei welvaart
2. Vraag naar voedsel in volumegroei: verdubbelt in 40 jaar
3. Vraag naar voedsel in waardegroei: verdubbelt in 10 jaar
4. US, EU, Oceanië: waardegroei
5. Zuid-Amerika en Azië : volumegroei en waardegroei

Totaal opbrengstpotentieel (grond, klimaat en sleutelfactoren)



Sleutelfactoren zijn o.a: politiek klimaat, landenrisico's, markttoegang, beschikbaarheid van geld, R&D investeringen en toegang tot de wereldmarkt



Equirectangular projection centered on 0.0°E

Data Min = 0.00884, Max = 13.27624

Conclusie aan de aanbodkant

1. Gunstig klimaat is zeer belangrijk
2. 85% volumegroei uit productiviteitsverhoging
3. Productiegroei in Zuid-Amerika, Oost-Europa en Rusland
4. Azië, US, West-Europa: alleen productiviteitsgroei
5. Afrika: tekort aan gunstige omstandigheden
6. Duurzame ketens onmisbaar

Ontwikkelingen in de Nederlandse Pluimveehouderij



Maatschappij



Milieu



Markt



De Nederlandse Pluimveehouderij

- Relatief hoge welvaart NW-EU; veel consumenten dichtbij
- Logistiek hoog ontwikkeld
- Hoge productiviteit, kennis en verwerking
- Aandacht voor duurzaamheid: die luxe kent de wereld niet
- Nederland is een stadsstaat, met een diensteneconomie
- Financieringsniveau neemt toe



Duurzaamheid vraagt continu aandacht



- Antibiotica / ESBL
- Salmonella
- Transport
- Genetica (reproductie, groei, uitval)
- Huisvesting
- Dierwelzijn
- Ruimtelijke ordening

Uitdaging is om de maatschappelijke discussie voor te blijven

Ontwikkelingen in de keten

- In ketenverband kunnen labels en kan herkenbare kwaliteit ontwikkeld worden
- De margeverdeling in de keten blijft dramatisch laag voor de primaire sectoren
- De Nederlandse consument is ten opzichte van het jaar 2000 weer minder gaan betalen voor voedsel: van 17,6% naar 15,4%
- De Nederlandse consument stelt de hoogste eisen en betaalt het minst (ter wereld)
- Er zit ruimte in de markt!

Conclusie

De Nederlandse Pluimveehouderij:

- Professionele bedrijfstak met historische focus op groei
- Verdere verschuiving naar waardegroei noodzakelijk
- Uitdagingen blijven:
 - Maatschappelijke discussie voorblijven
 - Kostprijsleiderschap i.v.m. exportpositie
 - Ruimte in de markt benutten