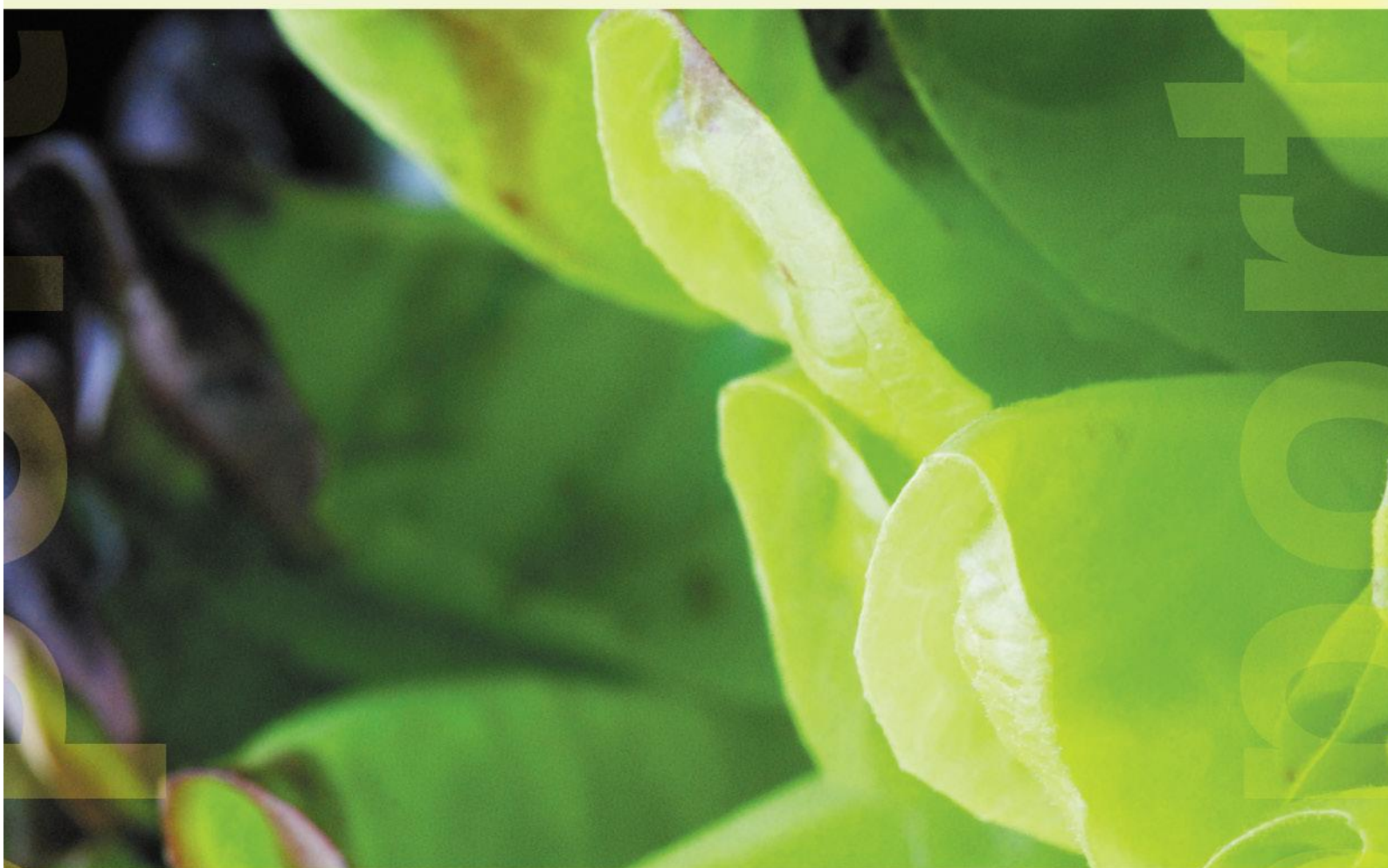


## Marktmonitor Groenten en Fruit Nederland 2010

Analyse van de productie, import, export en consumentenaankoop



PT 2010 - 85

December 2010- Rochelle Schutter, Ed Slagboom en Wilco van den Berg  
Productschap Tuinbouw, Markt & Innovatie

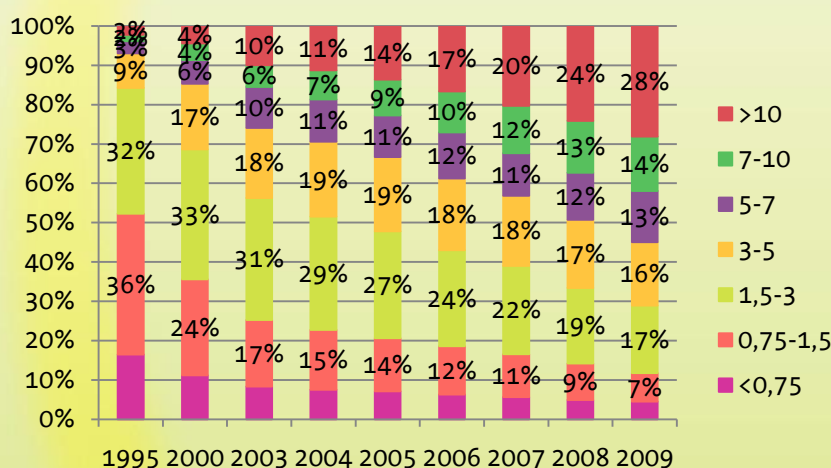
In 2009 bereikte de productie van Nederlandse groenten en fruit met 4,8 miljard kilo een record. Bijna 70 procent van de Nederlandse productie van groenten en fruit wordt uitgevoerd. De export van groenten nam toe, dankzij de hogere binnenlandse productie. Maar de uitvoer van fruit daalde, door een terugval in de import van fruit en daarmee in de doorvoer. De doorvoer van verse groenten en fruit is in de afgelopen twee jaar gedaald.

Dit blijkt uit de Marktmonitor Groenten en Fruit Nederland die de groente- en fruitsector door het Productschap Tuinbouw laat uitvoeren. Deze jaarlijkse monitor geeft ondernemers gedetailleerd inzicht in onder meer de ontwikkeling van verschillende distributiekkanalen, import en export.

### Steeds meer grotere bedrijven

Teeltbedrijven worden alsmaar groter. Het aantal bedrijven met glasgroenten of vollegrondsgroenten daalt jaarlijks, terwijl het totale areaal niet veel verandert. Een bedrijf met vollegrondsgroente was in 2009 gemiddeld bijna 11 hectare groot. Een glasgroentebedrijf (inclusief aardbei) beschikte over gemiddeld 2,6 hectare. Zes procent van het aantal bedrijven met groenten in de vollegrond waren in 2009 goed voor een derde van het totale oppervlak. Bij glasgroenten vertegenwoordigden 80 bedrijven in 2009 bijna 30 procent van het totale areaal. De schaalvergroting is het sterkst bij tomaat, een van de drie belangrijkste glasgroenten.

Oppervlak glasgroenten verdeeld naar bedrijfsgrootte, in hectare



### Kleinere fruitimport

De invoer van vers fruit in Nederland zat in de afgelopen jaren in de lift, maar in 2009 viel deze 5 procent terug ten opzichte van het voorgaande jaar. De invoer van verse groenten steeg iets in volume.

De invoer van verse groenten is voor ruim een derde afkomstig uit Spanje. Hierna volgt op afstand import uit België en Duitsland. Tomaat en ui zijn de meest ingevoerde groenten in Nederland. De meeste fruitimport komt uit Zuid-Afrika, Spanje en Chili. Het gaat bij import uit Zuid-Afrika voornamelijk om sinaasappel, druif en peer.

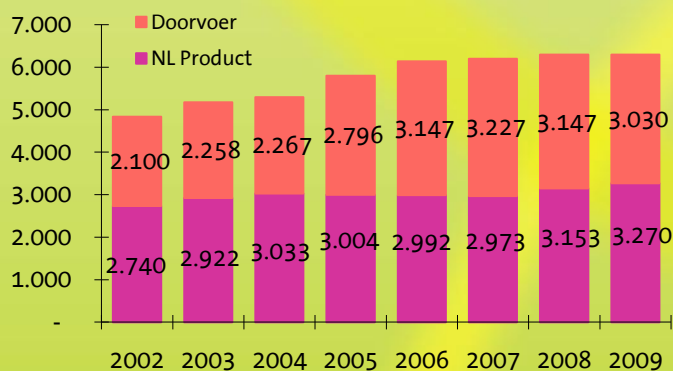
Van de totale Nederlandse consumptie van vers fruit is bijna 80 procent afkomstig uit het buitenland, terwijl slechts 10 procent van de groentenconsumptie uit importproduct bestaat.

### Export stabiel, reëxport daalt

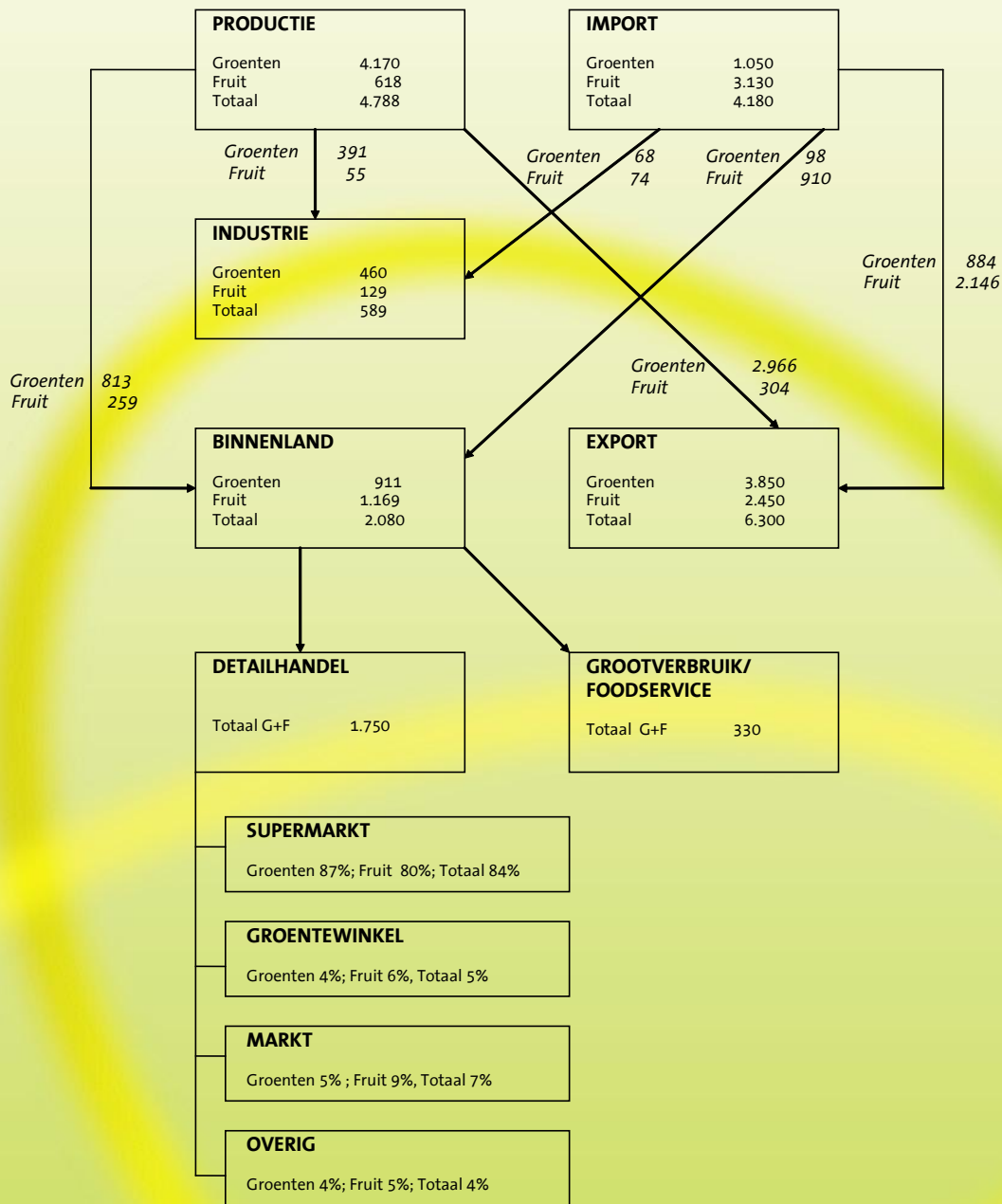
De totale export van groenten en fruit van Nederlandse bodem was groter dan in 2008, maar er was sprake van een kleiner volume doorvoer. Meer dan 70 procent van de doorvoer bestaat uit vers fruit. De grotere groentenexport komt op conto van een grotere Nederlandse productie, terwijl de kleinere uitvoer van fruit wordt veroorzaakt door minder import.

In 2009 is 6,3 miljard kilo verse groenten en fruit uitgevoerd. Dit was evenveel als in 2008. De export van verse groenten steeg, terwijl die van vers fruit daalde. Iets minder dan de helft hiervan bestaat uit reëxport.

Export van verse groenten en fruit van Nederlandse bodem en reëxport, x mln kilo



**DISTRIBUTIESCHEMA VERSE GROENTEN EN FRUIT IN NEDERLAND in 2009 ( x 1 miljoen kilo)**  
 Bron : Productschap Tuinbouw



\* Eventuele verschillen in het schema zijn te wijten aan afrondingen  
 \*\* De cijfers zijn **inclusief** derving (verliezen) in de keten

Meer informatie over dit onderzoek of het hele rapport (PT 2010-85) ontvangen? Neemt u dan contact op met Wilco van den Berg, w.vandenberg@tuinbouw.nl

**Productschap Tuinbouw**

**Adres** Louis Pasteurlaan 6  
**Postbus** 280, 2700 AG Zoetermeer  
**Telefoon** 079 - 347 07 07  
**Fax** 079 - 347 04 04  
**Internet** [www.tuinbouw.nl](http://www.tuinbouw.nl)  
**e-mail** [info@tuinbouw.nl](mailto:info@tuinbouw.nl)

rapport  
tuinbouw  
zoetermeer