

# Gedreven door **Mysterie**

**H**oe moet je om gaan met een Nationaal Monument van 80 kilometer lang, dat verscholen in het landschap ligt? OKRA werkt al 10 jaar aan de Nieuwe Hollandse Waterlinie, van de basis voor Panorama Krayenhoff tot aan de concrete uitvoering van projecten in het veld.

## De opgave

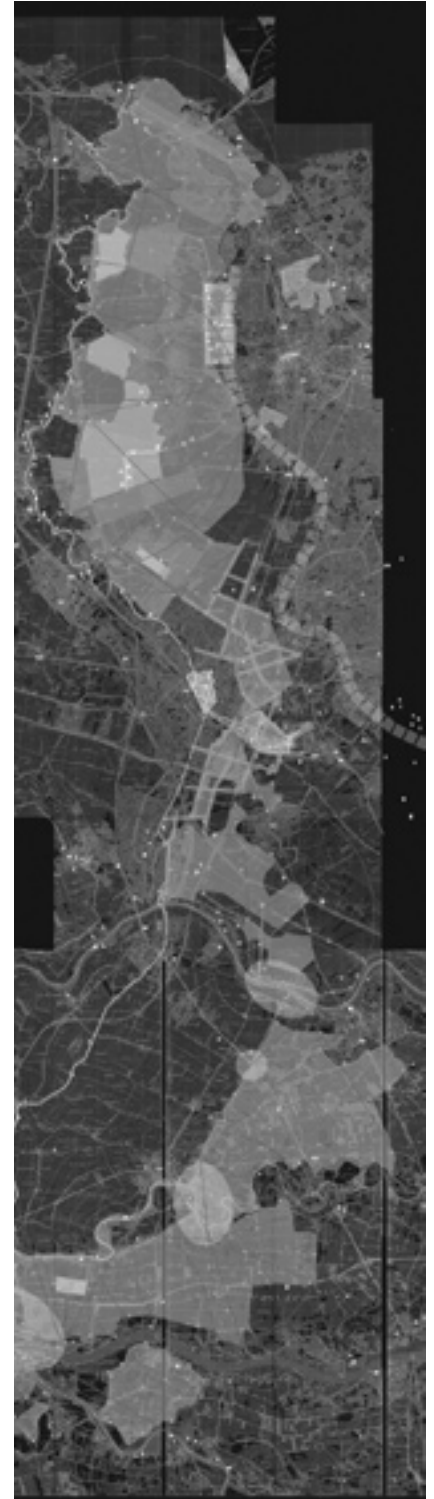
De Waterlinie is een typisch Nederlands militair systeem: verdediging door land onder water te zetten. De linie maakte gebruik van het landschap, lag gecamoufleerd in dat landschap, alleen herkenbaar voor ingewijden. Wat doe je met zo'n systeem als het al een halve eeuw in onbruik is en het landschap inmiddels zijn eigen ontwikkelingen heeft doorgemaakt?

De Waterlinie heeft grote cultuurhistorische waarde, maar is niet meer als zodanig herkenbaar. De linie kan als een monument worden gerestaureerd, zoals met een kasteel, of omgevormd worden tot een nieuwe structuur, zoals in de 19e eeuw met veel stadswallen is gebeurd. Misschien nog wel interessanter is de vraag wat de betekenis van een cultuurhistorisch fenomeen als de Waterlinie kan zijn voor het hedendaagse landschap en haar toekomstgerichte ontwikkelingen.

## Gelaagde eenvoud

OKRA werkt aan een breed scala van projecten binnen de Nieuwe Hollandse Waterlinie, van beleidskaders en gebiedsvisies tot concrete uitvoeringsontwerpen. Steeds weer wordt OKRA gegrepen door het mysterieuze van de Waterlinie, gecamoufleerd en buiten gebruik. Dit heeft een enorme verbeeldingskracht. Daarbij geeft de schaal van het systeem en de eenvoud van haar elementen de Linie een eigen grandeur. Het is militaire ingenieurskunst in volle glorie.

Elk van onze ontwerpen voor de Waterlinie is erop gericht om de gelaagdheid van de linie voelbaar en toegankelijk te maken. Het moet direct duidelijk zijn dat je met iets bijzonders te maken hebt. We gebruiken hiervoor eenvoudige middelen die een inspirerend beeld opleveren. Een coupure in de dijk, zoals bij de gedekte gemeenschapsweg, of troepen toeristen die met liniekijkers op door het landschap trekken



*Figuur 1. Reconomisch scenario  
Eén van de 5 scenario's, die ten grondslag hebben gelegen aan Panorama Krayenhoff. OKRA heeft het recreatief-economisch scenario gemaakt. De linie krijgt een nieuwe maatschappelijke en economische betekenis, zonder dat er gebouwd moet worden.*

## Hans Oerlemans

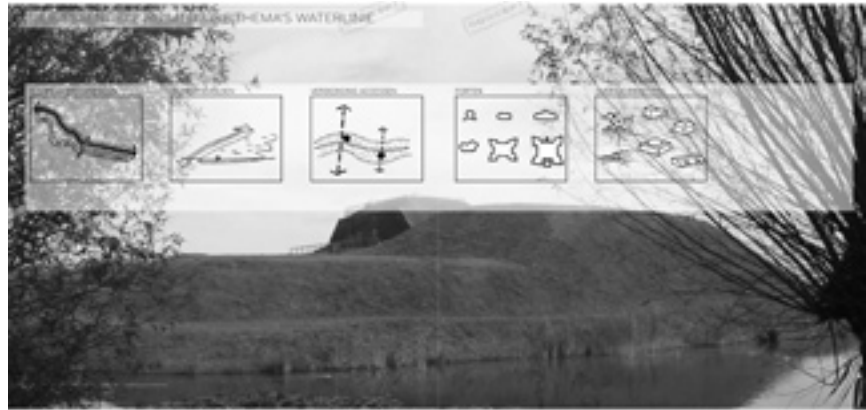
Landschapsarchitect / directeur  
OKRA landschapsarchitecten  
hansoerlemans@okra.nl

(reconomisch scenario). De ingrepen zijn eenvoudig, puur, maar niet simpel. Ze geven een toegang om de Waterlinie te begrijpen, maar leggen deze niet helemaal uit. Volgens ons moet er voortdurend wat te ontdekken blijven.

### Betekenisvol en realistisch

Elke opgave heeft daarnaast ook zijn eigen kenmerken. De ruimtelijke situatie, de bijzondere verhalen, de actuele problematiek, ze zijn steeds weer anders. Bij elke opgave besteedt OKRA dan ook veel aandacht aan het doorgronden van deze aspecten. Ze zoekt naar ruimtelijke en verhalende elementen die bouwstenen kunnen vormen voor een sterke identiteit. De Waterlinie vormt daarvoor een vruchtbare bron. Een toekomstgerichte identiteit heeft zijn wortels in het verleden en geeft het kader voor de ruimtelijke en programmatische ontwikkelingen. Elk programma belandt op een plek waar het een betekenis krijgt en bij draagt aan een leesbaar landschap. De lunetten van Utrecht hebben alle vier dezelfde militaire basiskenmerken, maar krijgen elk een eigen sfeer (nieuw, ruïne, statig en dynamisch). Verschillende belevingen worden gekoppeld aan levensfasen van een fort en divers recreatief & educatief programma.

Naast die nieuwe identiteit wordt ook actief naar maatschappelijk en economisch relevante programma's gezocht, die de identiteit versterken. Een zandvang in het inundatieveld van de lunetten maakt niet alleen het landschap leesbaar maar ook economisch rendabel en duurzaam.



*Figuur 2. Kwaliteitsgids NHW Utrecht  
Voor de provincie Utrecht zijn de kernkwaliteiten van het Nationaal Landschap Nieuwe Hollandse Waterlinie uitgewerkt en praktisch gemaakt. De ambities op provinciaal niveau, enveloppeoverschrijdend, zijn bepaald en ontwerpprincipes voor ontwikkeling aangegeven.*



*Figuur 3. Gebiedsvisie Lunetten, Utrecht  
De versnipperde, ontoegankelijke zone rond de Lunetten wordt, op basis van Linie-karakteristieken, ontwikkeld tot een samenhangende, attractieve stadsentree annex uitloopgebied, met fraaie gezichten voor alle honderdduizenden passanten en goed bereikbaar voor de stedeling.*



**Figuur 4. Visie Hoofdweerstandslijn**

*Een ruimtelijke visie om de hoofdweerstandslijn, de achterlijn van de waterlinie, manifest te maken. Op markante punten wordt een snede door het landschap gemaakt. Zij geven de passant een nieuw perspectief op de omgeving, gekoppeld aan de militaire kijk op het landschap vanuit wetenschap van de waterlinie.*



**Figuur 5. Gedekte gemeenschapsweg, Houten**

*Voor de dijk langs het inundatiekanaal vanaf Honswijk is een restauratieplan gemaakt. Alle grondlichamen zijn in oorspronkelijke staat terug gebracht. Op twee plekken is een bijzonder element toegevoegd: een coupure en een trap, om de beleving van het werk te verrijken.*



**Figuur 6. Muizenfort, Muiden**

*De geschiedenis en militaire betekenis van het Muizenfort wordt voor haar bezoekers met een tentoonstelling en interactieve spel-elementen op het fort levendig en voorstelbaar gemaakt.*

### **Summary**

The Dutch office for landscape architecture OKRA had 10 years of experience planning and designing for the Nieuwe Hollandse Waterlinie. This 80 km long former defense structure lays hidden in the landscape, making use of water to protect the western part of The Netherlands from attackers. Without a doubt this water-defence-line is of great value to the Dutch cultural history, but how could it contribute and add value to the current landscape? This is one of the questions OKRA tries to answer in their study and projects. They try to reveal the spatial situation, the extraordinary stories and combine this with solving contemporary questions in the use of the landscape to create a strong identity for every specific situation.