

Een BOS lelies met aaltjes

Thema: Doorontwikkelen duurzame gewasbescherming

BO-12.03-003.01-001.18

Probleem

Beslissing Ondersteunend Systeem (BOS) NemaDecide 2 heeft betere economische informatie nodig voor een goede kostenbatenanalyse en schadeberekening, en een GIS-tool (Geographic Information System) voor de visualisatie van informatie over aaltjes. Zowel NemaDecide als het www.aaltjesschema.nl heeft informatie over de bollenteelt en fabrieksgroenten nodig.

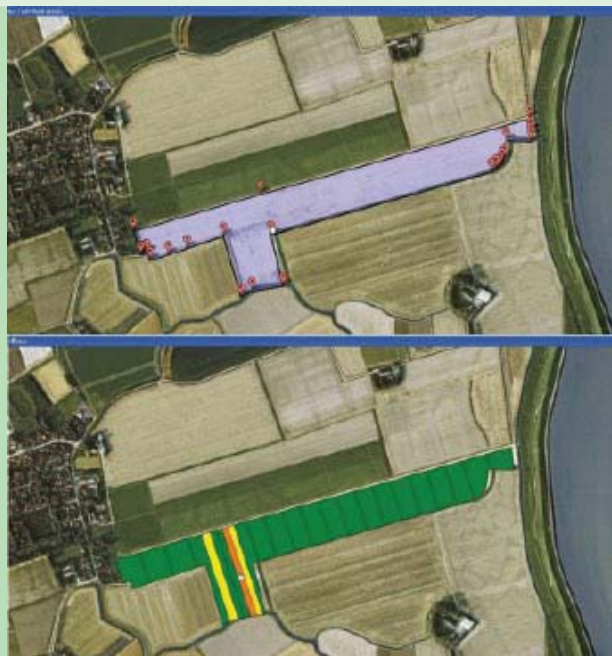
Onderzoek

Het onderzoek richt zich op:

- Inbouw van een goede visualisatietool voor geografische informatie over percelen en bemonsteringsuitslagen
- Koppelen van NemaDecide 2 met MEBOT (Milieutechnisch en Economisch Bedrijfsmodel Open Teelten)
- Verzamelen van gegevens over aaltjes-plantrelaties voor de bloembollenteelt onder andere via een kasproef
- Haalbaarheid van inbouw lelies in akkerbouwrotaties
- Aanvullen van de databases van NemaDecide en www.aaltjesschema.nl



*Proef lelie en het wortellesieaaltje *Pratylenchus penetrans* voor populatiedynamica aaltje en gewasschade.*



Intekenen van perceelpolygoon met behulp van Google Maps en visualisatie uitslag in NemaDecide 2.

Resultaten

- Verbeterde koppeling van NemaDecide 2 met MEBOT om economische kengetallen te kunnen gebruiken voor de kostenbatenanalyses
- Een GIS-implementatie in NemaDecide 2, uitgebreid met o.a. intekenen van percelen en toevoegen bemonsteringsinformatie
- Waardplantstatus en schade lelie door het wortellesieaaltje *Pratylenchus penetrans* geparametriseerd (omgezet naar modelparameters)
- Nieuwe gegevens uit data-analyses ter beschikking voor NemaDecide en www.aaltjesschema.nl

Praktijk

- Verbeterde versie van NemaDecide 2 opgeleverd
- www.aaltjesschema.nl up-to-date gebracht met Duitse informatie betreffende industriegewassen in nieuwe interface voor telers
- Haalbaarheidsstudie NemaDecide Bollen levert eerste resultaten op

Thomas Been, Corrie Schomaker, Leendert Molendijk & Ivonne Elberse

Contact: Thomas Been
Plant Research International
Postbus 616, 6700 AP Wageningen
T 0317 48 06 44 - F 0317 48 10 47
thomas.been@wur.nl - www.pri.wur.nl

*Dit project is onderdeel van BO-programma
Verduurzaming Plantaardige Productieketen van het
ministerie van Economische Zaken, Landbouw en Innovatie*