

Praktijkberichten beknopt en duidelijk

Kennisverspreiding is een van de taken van Telen met toekomst. Afgelopen voorjaar presenteerde men een aantal praktijkberichten die via de gewasbeschermingsmiddelenhandel zijn en worden verspreid. Twee handelaren geven hun visie. Daarnaast dit keer aandacht voor de roettoets die afgelopen zomer is uitgevoerd. De meest actuele stand van zaken.

Tekst: Regioteam Telen met toekomst
Arie Dwarswaard
Foto's: PPO, Telen met Toekomst

Wat de inhoud betreft stellen Paarlberg en Smit vast dat het niet altijd allemaal praktisch inpasbaar is. Paarlberg: "Neem als voorbeeld het advies bij de bolontsmetting om alleen Securo

te gebruiken bij cultivars die slecht in de huid zitten. De meeste telers maken maar één keer een bad aan voor de bolontsmetting." Smit: "Telen met toekomst zet een relatief algemeen advies neer, en het is aan ons om dat waar nodig op maat te maken voor de ondernemer." Extra aandacht voor de emissiebeperking vinden ze prima. Paarlberg: "Goed dat dit gebeurt. En we zien in de praktijk ook dat telers hier goed op inspelen. Een U-profiel met een opstaande rand is zo rond een platte wagen gelast." Smit merkt ook dat de hoogte van de investeringen meestal maar kort punt van discussie zijn. "Neem destijds de fustreiniger op de veldspuit. Hartstikke duur, vond iedereen. Nu wil niemand meer zonder. Kijk ook naar

uitelekmethode na dampelen. De meeste kwekers zijn best bereid om daar in te investeren." Paarlberg: "Wat altijd wel blijft meespelen is de economie. Maatregelen mogen geen onnodige risico's met zich meebrengen." Paarlberg en Smit vinden de gekozen onderwerpen voldoende breed. "Er is niet echt iets dat mist."

SOMS IN GESPREK

André Conijn en Ruud Hoitink van Alb. Groot uit De Stolpen verspreiden de praktijkberichten ook onder hun relaties. Zij kiezen er voor om ze mee te nemen en bij een bezoek aan de kweker te overhandigen. Conijn: "Op dit moment heb ik die van de bolontsmetting bij me en van schimmels in de narcis 'Tête-à-Tête'. Door ze zelf rond te brengen heb je vaak ook gelijk stof tot gesprek. De een heeft tijd, de ander niet. Een aantal kwekers leest ze door en komt er later op terug, anderen nemen het door op de kernpunten." Wat de opzet betreft zijn Conijn en Hoitink tevreden. "De beelden zijn goed herkenbaar waar het de symptomen betreft. Mooie voorbeelden zijn Penicillium in narcis en roet in hyacint. De tips zijn kort en krachtig. De praktijkberichten zijn een combinatie van beknopte

teksten en goede foto's. Inhoudelijk komen we ook niet veel tegenstrijdigheden tegen tussen de adviezen van PPO en die van ons." Het aansnijden van een onderwerp als emissiebeperking laat Conijn afhangen van het moment. "Zoiets vraagt om zorgvuldigheid. Ik ben geen handhaver, maar kan wel een keer op een rustig moment bespreken hoe het gaat en wat bijvoorbeeld kritische stoffen zijn. Ik zie dat telers bereid zijn om te investeren in het verminderen van de emissie na de bolontsmetting.

Soms ook heel praktisch, door bijvoorbeeld kisten op schragen te laten uitdruipen." De serie van zeven praktijkbladen is mooi, maar kan wat Conijn betreft nog wel wat worden uitgebreid. "Ik mis vooral een goed blad over stengelaaltjes en wortellesie-aaltjes. Bij stengelaaltje zijn veel meer gewas- en bolsymptomen bekend dan de hele erge beelden die we meestal op foto's zien. Gezien de actualiteit zou een combinatie van goede foto's en praktische tips een prima aanvulling zijn."

Project

Praktijknetwerk Telen met toekomst werkt aan een breed gedragen duurzame teelt in de plantaardige sectoren. Er zijn 35 groepen ondernemers (waarvan 6 in de bollenteelt) bezig met het testen en beoordelen van duurzame teeltmaatregelen "Best Practices" op toepasbaarheid en haalbaarheid. Hierbij vindt zoveel mogelijk samenwerking plaats met partijen die een belang hebben bij de agrarische bedrijfsvoering, zoals toeleveranciers, belangenbehartigers en overheden. In de Bollenteelt zijn Telen met toekomst praktijknetwerken actief in De Noord, De Zuid, West Friesland, Flevoland, Noord-Oost Nederland en Kennemerland. Het project wordt uitgevoerd door Praktijkonderzoek Plant & Omgeving en DLV Plant en wordt voor de bloembollen gefinancierd door het Ministerie van LNV en de provincie Noord-Holland. Informatie: Stefanie de Kool (0252-462121) of www.telenmettoekomst.nl



Inzichten ontwikkelen zich, adviezen veranderen, en de teler moet dat allemaal maar zien bij te houden. Dat is niet altijd eenvoudig, met name omdat veel werkzaamheden, ziekten en afwijkingen maar eenmaal per jaar in een korte periode voorkomen. Om in de behoefte aan praktische tips en achtergronden te voorzien heeft Telen met toekomst het initiatief genomen om zeven Praktijkberichten gewasbescherming bloembollenteelt samen te stellen. Gekozen is voor onderwerpen als roet in hyacint en schimmelaantastingen in de narcissencultivar 'Tête-à-Tête', maar ook zaken als bolontsmetting en emissiebeperking van middelen naar het oppervlaktewater. Aan handelaren in gewasbeschermingsmiddelen is gevraagd om de praktijkberichten te verspreiden. Twee van hen geven aan hoe zij er mee omgaan.

MEESTUREN MET MAILING

Van Gent en Van der Meer is een van hen. Gerit Paarlberg en Edwin Smit zijn tevreden over deze bron van informatie. Voor de verspreiding onder hun relaties kiezen zij voor de methode van meezen met de eigen mailing. Paarlberg: "Wij sturen regelmatig een Infobulletin uit van Van Gent en Van der Meer. Op basis van de actualiteit sturen we een van de praktijkberichten. In de voorzomer was dat bijvoorbeeld roet, en in augustus die over bolontsmetting. We kiezen er niet voor om in ons infoblad hier nog naar te verwijzen. De inhoud van de praktijkberichten is kort en krachtig en spreekt voor zichzelf."

Smit krijgt regelmatig reacties van zijn relaties. "Het verschilt een beetje per onderwerp, maar gesprekstof geeft het altijd wel."

Praktijkbericht gewasbescherming bloembollenteelt

Bolontsmetting

Maak een zorgvuldige keuze

Najaar 2007

Bolontsmetting is belangrijk voor een gezonde en schone start van de bollenteelt. Het is een effectieve methode om verspreiding van ziekten tegen te gaan. Het aanbod aan ontsmettingsmiddelen is breed en de werking op de verschillende ziekten varieert nogal. Het is dus van belang om uit het brede aanbod van middelen de juiste combinaties voor uw gewassen te kiezen.

Gladiool
Kralen
0,5% captan 546 g/l + 2% Sumisclax 500 g/l + 0,4% prochloraz 450 g/l
Pitten
0,5% captan 546 g/l + 0,5% Sumisclax 500 g/l + 0,4% prochloraz 450 g/l
Hyacint
0,5% captan 546 g/l + 0,2% prochloraz 450 g/l + 0,5% Topsin M 500 g/l + 1% formaline 40%

Geholde en gesneden bollen
0,5% captan 546 g/l + 1% prochloraz 450 g/l + 1% Topsin M 500 g/l + 0,5% formaline 40%

Lelie
1,5% Securo 400 sc + 0,3% prochloraz 450 g/l + 1% Topsin M 500 g/l + 0,04% Admire

Schubben
1,5% Securo 400 sc + 1% Topsin M 500 g/l + 0,04% Admire

Narcis
Ontsmetting tijdens voorweek en warmwaterbehandeling of koude ontsmetting van miniatuur-narcissen (o.a. Tête à Tête)
0,5% Securo 400 sc + 0,25% Topsin M 500 g/l + 0,1% prochloraz 450 g/l + 0,5% reinigingsmiddel

Bij Grofbollige narcissen
Securo vervangen door 0,25% captan 546 g/l.

Afgebroeiide bollen
0,1% captan 546 g/l + 0,04% Topsin M 500 g/l + 0,02% prochloraz 450 g/l + 0,5% reinigingsmiddel

Tulp
Cultivars met slechte huidkwaliteit
1,5% Securo 400 sc + 1% Topsin M 500 g/l + 0,3% prochloraz 450 g/l

Overige cultivars
0,5% captan 546 g/l + 1% Topsin M 500 g/l + 0,3% prochloraz 450 g/l

Adviezen
Voor de belangrijkste gewassen zijn de basisontsmettingsadviezen voor het ontsmetten van het plantgoed, op een rijtje gezet. Voor sommige ziektes die in bepaalde cultivars of partijen voorkomen, moeten extra middelen aan het bad worden toegevoegd of de concentraties worden verhoogd. Voeg bijvoorbeeld alleen Securo, Shirian of Allure aan het bad toe bij problemen met *Rhizoctonia solani*, *Penicillium* of huidziekte in tulp. Gebruik Securo in het dompelbad voor hyacint alleen bij raperige partijen (bijvoorbeeld *Embellisia*). Gebruik bij problemen met *Rhizoctonia solani*, Rizolex alleen in de veur. De folpet in Securo en Mirage Plus heeft hetzelfde werkingsspectrum als captan. Als Securo of Mirage Plus in het bad zit, heeft het toevoegen van captan dus geen zin.

Tablet 1: Werking bolontsmettingsmiddelen

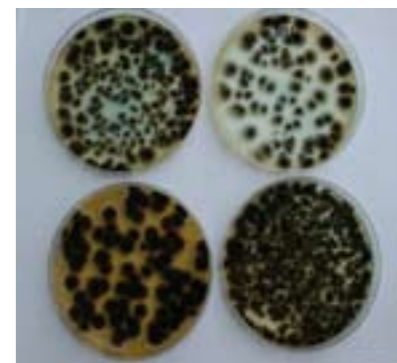
Middel	Topsin M	Securo	Mirage Plus	Allure vrb	Shiran	Sumisclax	Rozoral	Captan	Admire
Zaai	++	+	++	++	++	++	++	++	++
Huidziekte	++	++	++	++	++	++	++	++	++
Botrytis	++	++	++	++	++	++	++	++	++
Botrytis tulpen	++	++	++	++	++	++	++	++	++
Botrytis chrysan	++	++	++	++	++	++	++	++	++
Geelheid	++	++	++	++	++	++	++	++	++
Koninkje	++	++	++	++	++	++	++	++	++
Rhizoctonia	++	++	++	++	++	++	++	++	++
Zwartvlieg	++	++	++	++	++	++	++	++	++
Blaasvlieg	++	++	++	++	++	++	++	++	++
Smad	++	++	++	++	++	++	++	++	++

++ = sterkste werking, + = matige werking, - = geen werking
* Gebruik alleen voor Rozoral
* Gebruik alleen voor Sumisclax

Een van de praktijkberichten

Roettoets

Aan de hand van een monster bollen kan kort na rooien bepaald worden hoe groot de kans is op uitval door roet (Aspergillus) na de heetstook bij bollen die voor de heetstook worden gesorteerd. Deze voorspelling kan helpen bij de keuze om een partij na het sorteren te ontsmetten, niet heet te stoken of toch maar na de heetstook te sorteren. Ontsmetten voor de heetstook werkt erg goed tegen roet maar geeft als *Erwinia* in de partij aanwezig is ook extra kans op een aantasting door agressief snot. Een uitslag die geen of weinig besmetting met *Aspergillus* aangeeft, kan ook reden zijn om een uit voorzorg geplande ontsmetting toch maar niet te doen en daarmee de extra risico's op agressief snot te voorkomen. In het kader van Telen met toekomst is in samenwerking met 5 bedrijven in juli een roettoets uitgevoerd voor 5 partijen Delft Blue en 1 partij Atlantic. De gevonden besmetting liep uiteen van vrijwel geen tot zeer zwaar (zie tabel). Er waren verschillende redenen om een partij te laten toetsen. Soms ter bevestiging van een verwachte besmetting maar was meer informatie gewenst over een aangekochte partij plantgoed om zien of er al een besmetting in het pluus aanwezig is. Op grond van de zeer uiteenlopende uitslagen werden adviezen gegeven. Soms werd een ontsmetting niet uitgevoerd uit angst voor *Erwinia*.



Met de toets is in het laboratorium snel te zien waar de problemen zitten

Tabel: Resultaten van roettoets bij 6 partijen en de beslissing van de telers om wel of niet te ontsmet-

reden teler voor de toets	plan teler voor de uitslag	uitslag toets: besmetting advies ontsmetting	plan teler na de uitslag	heetstook % roet
bevestiging besmetting	ontsmetten	zwaar, noodzakelijk	ontsmetten, geen heetstook	nvt
mogelijk problemen in partij	niet ontsmetten	licht besmet, twijfel	niet ontsmetten	2
wil duidelijkheid bij aankooppartij	niet ontsmetten	vrijwel geen, niet nodig	niet ontsmetten	0
is pluus al besmet?	niet ontsmetten	matig, gewenst	niet ontsmetten	0
gebruik maken van mogelijkheid	ontsmetten	matig, gewenst	ontsmetten (klein deel niet)	1
plantgoed uit leverbaar	ontsmetten	licht besmet, twijfel	niet ontsmet vanwege <i>Erwinia</i>	10 (in 13 cm)

De roettoets is in staat kort na rooien duidelijke verschillen te laten zien tussen partijen in mate van besmetting door *Aspergillus*. Bij een vastgestelde lichte mate van besmetting geeft de toets echter een uitslag die geen duidelijk advies geeft, mogelijk als gevolg van de variatie die in een partij aanwezig is. De toets is ontwikkeld voor de grotere bolmaten door de meeste aantasting in voorkomt. Het partij pluus blijkt wel besmet te zijn, maar gaf dit jaar geen aantasting na de heetstook te zien. De kans is aanwezig dat deze, op het oog nu niet zichtbare, besmetting volgend jaar wel tot een aantasting leidt. De waarde van de toets zal per partij verschillend zijn en vooral nuttig bij onzekerheid ten aanzien van de besmetting door *Aspergillus* en bij een kans op *Erwinia*. Ook als jaren lang is ontsmet en de roetdruk laag is, kan een toets aangeven dat een ontsmetting niet meer uit voorzorg hoeft te worden toegepast. Tenslotte kan de extra informatie uit de roettoets bijdragen aan meer inzicht in de roetdruk in de partij, vooral als de toets jaarlijks wordt uitgevoerd en de uitslagen van meerdere jaren naast elkaar worden gezet. De uitslag bij pluus geeft aan dat maatregelen om roet te voorkomen ook daar al zinvol zijn.