

Gezondheid en welzijn dolfijnen in Dolfinarium Harderwijk



WIE TRAIT WIE?

DOOR TOINNY LUKKEN
Opleidingscoördinator Dolfinarium Harderwijk

INHOUD

- Samen werken alleen als je snapt hoe dieren leren!
- Dol-fijn management: (preventieve) gezondheidszorg.
- Welzijn waarborgen: algemene gedragsproblemen, herkenning, oorzaken en voorkomen vanuit ethologisch oogpunt.
- Natuurlijk gedrag en behoefte stimuleren!
- Signalen die duiden op welzijn bij de dolfijnen in Dolfinarium Harderwijk, algemene indruk.
- De Droomwens show.
- Invloed op de dolfijnen? Hoe gaan we hier mee om

Samen werken alleen als je snapt hoe dieren leren!

Ethologie: definitie: Wetenschappelijke biologische studie naar het gedrag en psyche van dieren.

- Ken je dier! Soortspecifieke gedrag.
- Mogelijkheden en onmogelijkheden.
- Karakter (speels!)

Leerprincipes:

- 8 vormen van leren.
- Associatieleren: Klassieke- en Operante conditionering (Pavlov/Skinner)

Dol-fijn management: (preventieve) gezondheidszorg

Vrijwillig!

- Bloedprikken.
- Meten.
- Endoscopie/bronchoscopie.
- Temperaturen.
- Echografie.
- Scannen.
- Mondinspectie.
- Intuberen om vocht/medicatie toe te dienen.
- Respiratietraining.

Dol-fijn management: (preventieve) gezondheidszorg

Verwerken van gegevens:

- Voedselbehoefte en gewicht van het dier.
- Voorkeur vissoort.
- Bronst.
- Verandering van leefomgeving.
- Geboortes.
- Leeftijd.
- Groepssamenstelling.
- Temperatuur water en omgeving.
- Ontlastingsonderzoek.
- Groei foetus en kalf.
- Onderzoek wondjes / huid.

Welzijn waarborg je door gedragsproblemen te voorkomen

*algemene herkenning en oorzaken vanuit ethologisch
oogpunt*

Herkenning algemeen:

- Weet het natuurlijke gedrag van je dier!
- Herken verschil tussen probleemgedrag en abnormaal gedrag.
- Voorkomen van abnormaal of afwijkend gedrag.
- Observeer en leer!

Oorzaken algemeen:

- Onnatuurlijke groepssamenstelling.
- Abnormale jeugd.
- Lichamelijke afwijking.
- Ontbreken van bepaalde elementen in de voeding.
- Prikkelarme omgeving.

Gebrek aan gedragmogelijkheden

Algemeen vanuit ethologisch oogpunt

2 soorten:

- 1) Verveling: tekort aan prikkels / variatie in de omgeving: dier kan zijn natuurlijke gedrag niet kwijt.
- 2) Frustratie: bepaalde behoefte blijft onbevredigd, gedrag wordt wel opgeroepen maar dier kan er niets mee.

Verveling kan leiden tot:

- Buitengewoon veel geurmarkering.
- Overdreven verzorgen van vacht of veren.
- Agressief gedrag.
- (over) seksueel gedrag.
- Te intensieve verzorging van de jongen.

Gedragsproblemen algemeen

vanuit ethologisch oogpunt

Aangeleerde hulpeloosheid:

- Het dier heeft geen invloed op de omgeving of deze is onvoorspelbaar.

Gevolg:

- Dieren worden lusteloos en reageren niet meer op prikkels (bv. bio-industrie / proefdiercentra)

Wanneer dieren langdurig afwijkend gedrag vertonen is het gevaar groot dat die gewoonte onomkeerbaar wordt (daarvóór dus ingrijpen!)

Gedragsproblemen algemeen

vanuit ethologisch oogpunt

Onderstimulatie:

- Een tekort aan stimuli kan op den duur leiden tot velerlei gedragsproblemen.

Overstimulatie:

- Een teveel aan stimuli kan op den duur uitgroeien tot gedragsstereotypen en zelfbeschadiging.

Gedragsproblemen algemeen

vanuit ethologisch oogpunt

Stereotiep gedrag:

–functieloos vormvast herhalen van bepaalde bewegingen.

Vacuüm gedrag:

–gedrag treedt ‘zomaar’ op zonder dat geschikte prikkels het oproepen, bijv. vogels eten niet-bestaande insecten, wevers bouwen niet bestaande nesten (pantomime)

Omgericht gedrag (agressie):

–het uitleven van gedrag op ongeschikte objecten of zichzelf (zelfmutilatie)

Overreactie op plotselinge verstoring.

Naast deze actieve reacties komen ook passieve reacties voor: het dier wordt minder actief en lusteloos.

Onderzoek doen naar achtergrond van abnormaal gedrag

algemeen vanuit ethologisch oogpunt

- Kijken naar reactie op nieuw voorwerp in verblijf of weghalen van prikkel.

Vuistregels:

1. Als stereotypen verdwijnen, maar na verloop van tijd weer terugkomen, zal er sprake zijn van verveling.
2. Nemen ze toe, dan is spanning ten gevolge van overstimulatie of een abnormale jeugd waarschijnlijk de oorzaak.
3. Wanneer het dier niet of nauwelijks reageert, kan er sprake zijn van aangeleerde hulpeloosheid.

Natuurlijk gedrag en behoefte stimuleren

algemeen vanuit ethologisch oogpunt

(Omgevings)verrijking, training en spel kan de oplossing bieden voor veel gedragsproblemen!

- Psychisch welzijn van de dieren is erbij gebaat evenals de gezondheid en het voortplantingssucces.
- Verrijkingmogelijkheden:
 - Complexe verblijfinrichting (verschillende ruimtes gebruiken)
 - Imitatie van stimuli (natuurlijk speelgoed zoals zeewier, speeltjes)
 - Stimuleren van onderzoeken (voederballen) voedsel zoeken (voedsel verstoppert) en speelsessies.
 - Bezoekers/gasten! (programma's)
 - Directe menselijke tussenkomst.
 - Het trainen en laten werken in shows en voorstellingen.
 - Heel vaak effectief, maar arbeidsintensief en/of kostbaar.

Signalen die duiden op welzijn bij de dolfijnen in Dolfinarium Harderwijk

algemene indruk

Afgegeven signalen door de dolfijnen:

- Spelgedrag, o.a. ook tijdens shows.
 - (show is ook spel ➡ plezier!)
- Sociale interactie.
- Voldoende rustgedrag.
- Weinig blessures (ook niet bij de trainers)
- Vitaal oud worden in een verrijkte omgeving.
- Alert, enthousiast, energiek en positieve houding doordat ze niet gestraft worden, alleen beloond.
- Hoge levensverwachting.
- Meer dan voldoende voortplanting.
- Weinig tot geen probleemgedrag.
- Geen tegennatuurlijke gedragingen.

Dolfijnen worden niet 'opgeruimd' of 'weggestopt'.

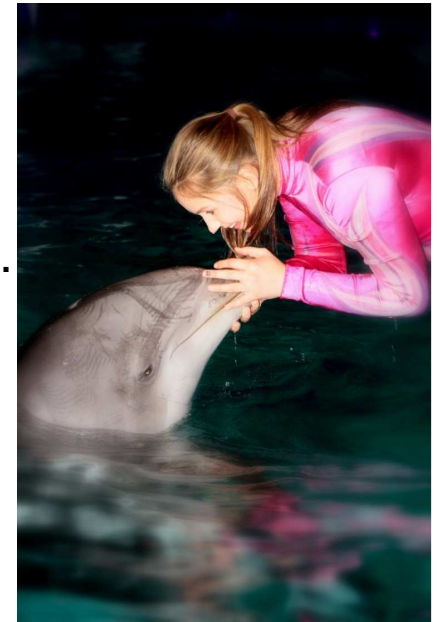
De Droomwens show

Meest unieke vorm van samenwerking tussen mens en dier waarbij welzijn van onze dolfijnen bovenaan staat!

- Invloed op de dolfijnen:

- Minimaal door :

- 24 uurs observatie.
- Diergerelateerde wenselijk aanpassingen doorvoeren.
- Constante verbetering.
- Inspelen van trainers.
- Shows niet op vaste tijden.
- Afwisseling in de shows.
 - O.a. blokken, speeltjes, voedsel.
 - Groepssamenstelling en trainers.
- Gespreid voeren in tijd:
 - het over de hele dag aanbieden van voedsel in verschillende vormen, bij voorkeur niet op vaste tijden. (random feeding)



De Droomwens show

Van invloed op de dolfinen? Hoe gaan we hier mee om

- Constant bewaken van welzijn.
- Verrijdingscommissie opgericht
- Muziek op aanvaardbare sterkte.
- Niet meer dan 2 shows (20 min) per dag per dier.
- Zorgdragen voor voldoende daglicht en buitenlucht.
- Voldoende rust tussen de shows / trainingen door.
- Afleiding bieden (variatie in verblijven, speelgoed etc)
- Constante monitoring algemeen gedrag (persoonlijk en d.m.v. 2 camera's)
- Vroege en late dienst, beveiliging 24 uur p.d., 7 dg per week.
- Onderzoek: Het op de proef stellen met op intelligentietests gebaseerde technieken.
- Continue verbeteringen aanbrengen ten gunste van dierwelzijn!

Dank jullie wel voor de aandacht!

