

‘Het Nieuwe Telen’

Meer zonlicht toelaten bij potplanten
en telen bij wijde temperatuurgrenzen

Filip van Noort



WAGENINGEN UR
For quality of life

Programma Kas als Energiebron

Innovatie- en actieprogramma glastuinbouw
voor realiseren van de ambities van het
Convenant

Samenwerking tussen:

- LTO Glaskracht Nederland
- Productschap Tuinbouw
- Ministerie LNV
- e.v.a. (Reed, kennisinstellingen, toeleverende industrie, adviesbureaus, ..)

Ambitie glastuinbouw 2020

Convenant Schone en Zuinige Agrosectoren

- 45 % minder CO₂-emissie t.o.v. 1990
- Verbetering e-efficiency met 2 % per jaar
- 20 % duurzame energie
- &
- Klimaatneutraal bij nieuwbouw
- Economisch rendabel
- Leverancier van warmte en elektriciteit

Programma Kas als Energiebron

Eén integrale aanpak met **7 transitiepaden:**



Dit project is mogelijk gemaakt door:



Ministerie van Landbouw, Natuur en
Voedselkwaliteit

Materiaal en Methode

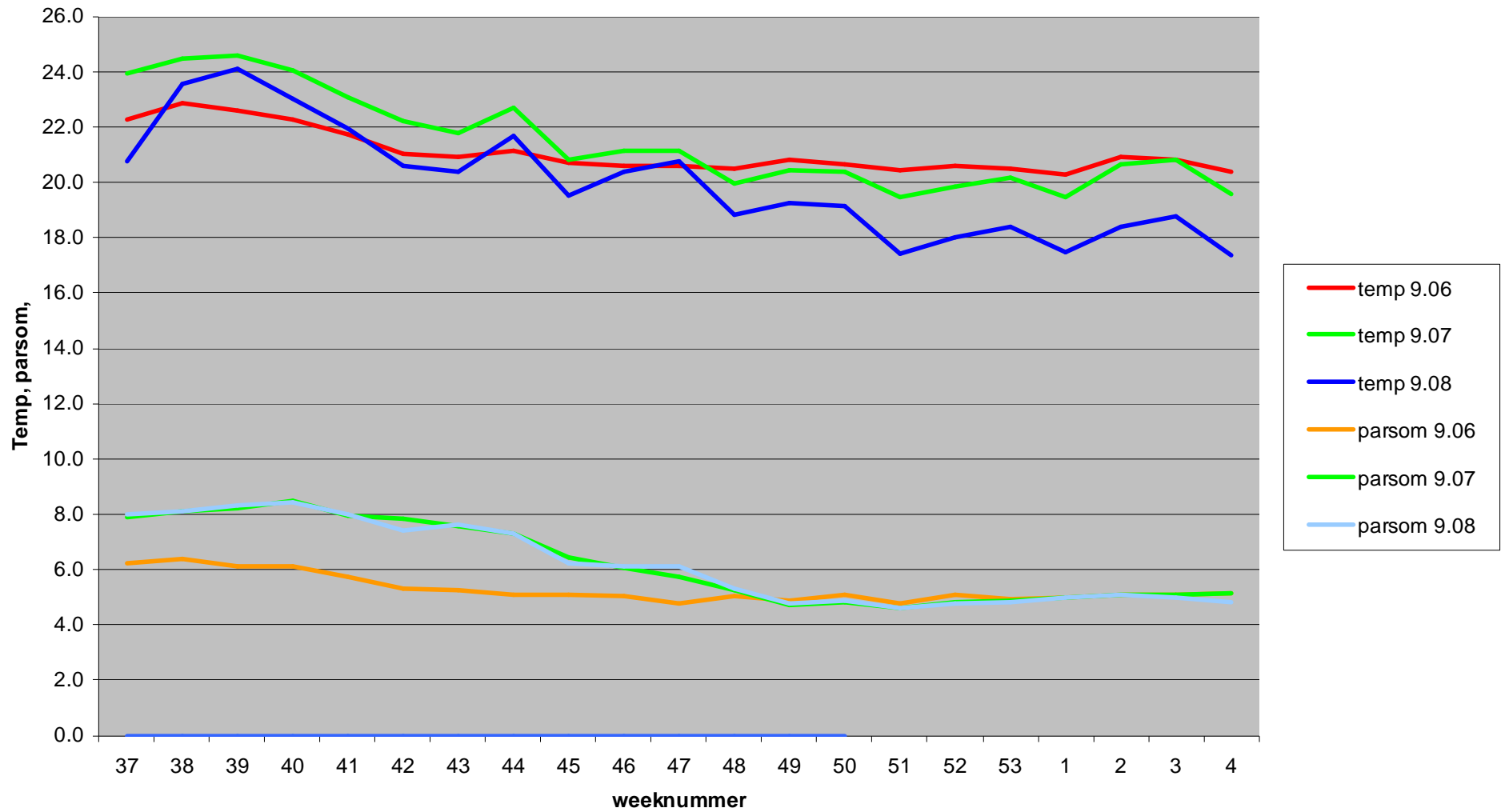
■ Belangrijke klimaatinstellingen

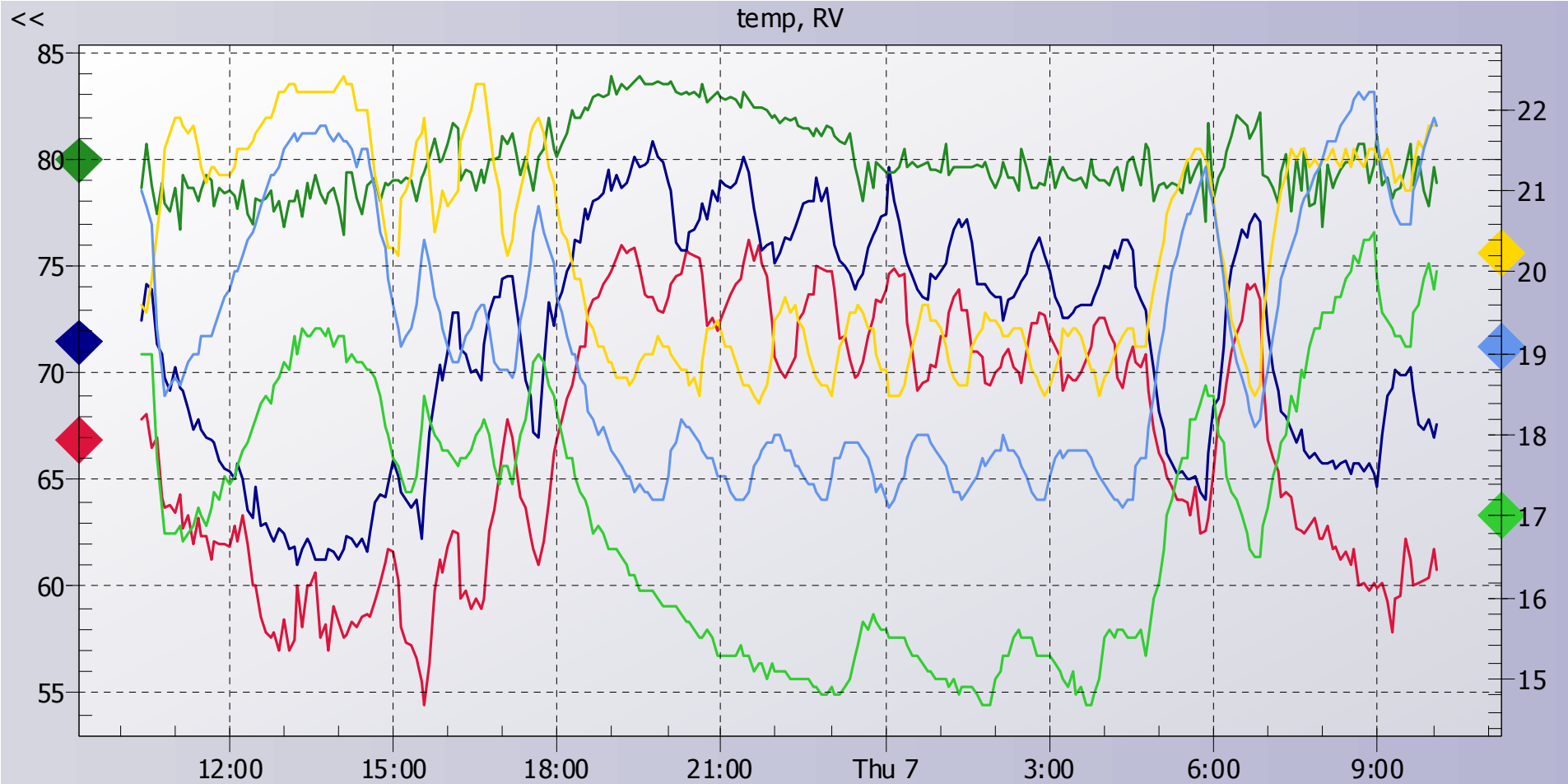
	9.06 (referentie)	9.07	9.08
● Licht	5 mol/m ² /dag 300 w/m ²	scherm, krijt 500 w/m ²	scherm 500 w/m ²
● Temperatuur	19/21 tot 23	17.5 tot 28	15 tot 28
● RV	minimaal 40%	minimaal 60%	80%

■ Metingen

- Sloopmeting: lengte, aantal bladeren, bladoppervlak, vers en drooggewicht, en waar van toepassing ook aantal scheuten, bulboppervlak en het aantal bloemen.
- Volgmeting: bij Anthurium, Areca, Calathea, Dracaena en Ficus de lengte van 10 vaste planten, bij Oncidium worden bloemknoppen geteld.

Temperatuur en Parsom - etmaalgemiddelden





Wed 6 Jan 2010

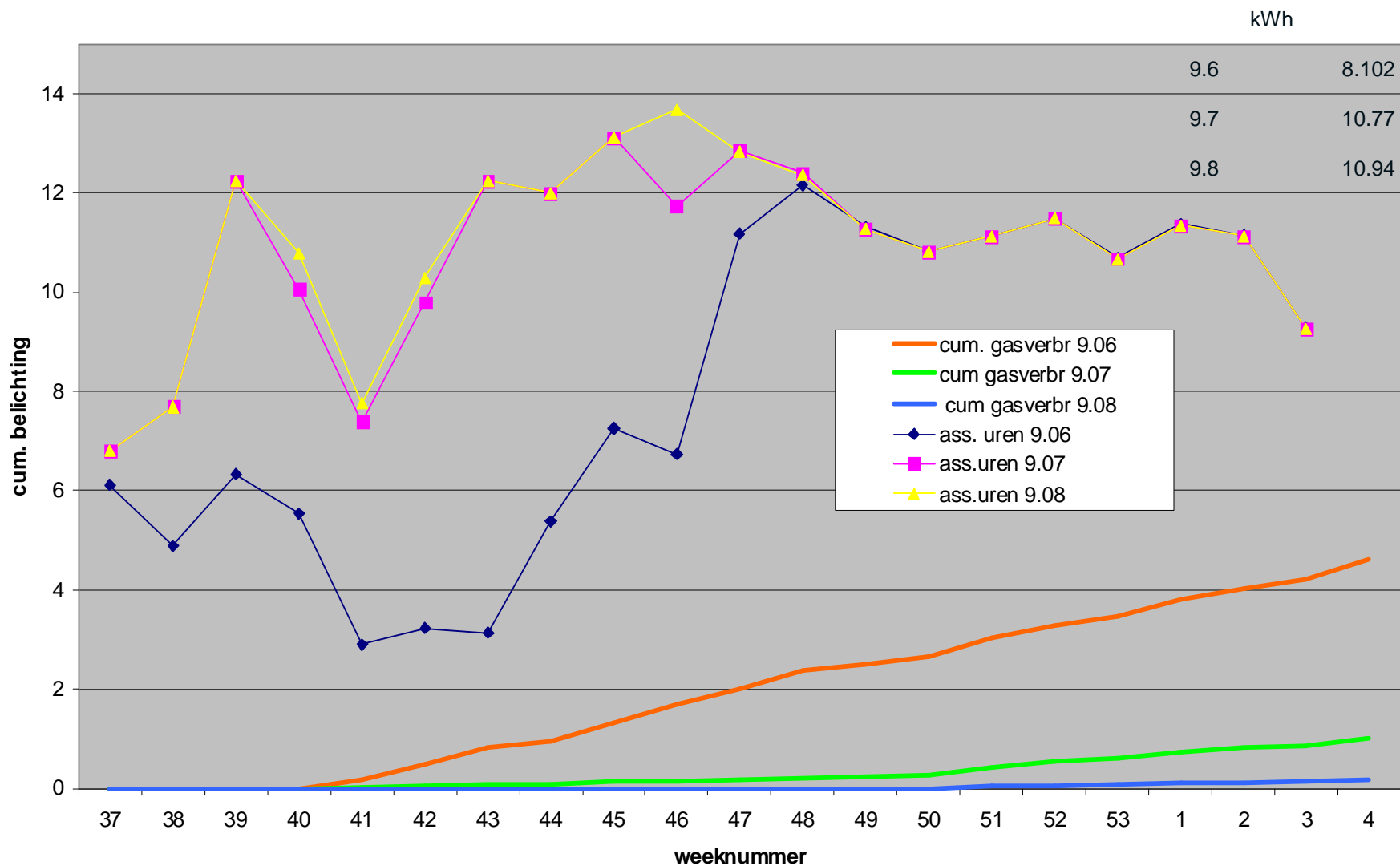
www.letsgrow.com

??	Colour	Description and unit	Device	Fact	Axis	Min	Max	Avg	Cursor
1	Red	RH Greenhouse - % -: 9.06	ECONOMIC 4145 - PPO III	1	<	54.5	76.2	66.9	-
2	Blue	RH Greenhouse - % -: 9.07	ECONOMIC 4145 - PPO III	1	<	61.0	80.9	71.5	-
3	Green	RH Greenhouse - % -: 9.08	ECONOMIC 4145 - PPO III	1	<	76.5	83.9	80.0	-
4	Yellow	temp greenhouse - °C -: 9.06	ECONOMIC 4145 - PPO III	1	>	18.4	22.4	20.2	-
5	Light Blue	temp greenhouse - °C -: 9.07	ECONOMIC 4145 - PPO III	1	>	17.1	22.2	19.1	-
6	Light Green	temp greenhouse - °C -: 9.08	ECONOMIC 4145 - PPO III	1	>	14.7	20.5	17.0	-

Previous

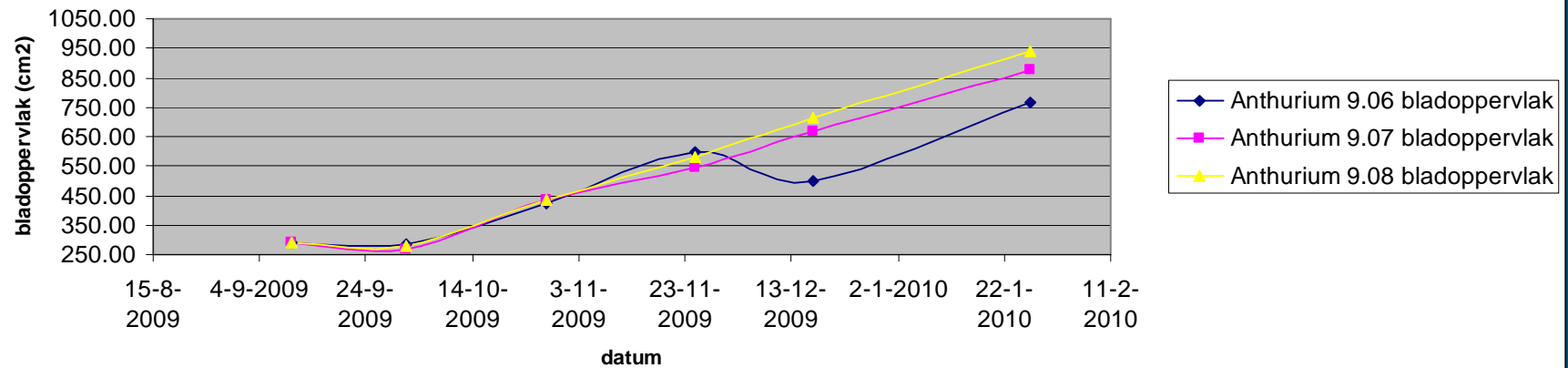
Next

Gasverbruik, belichtingsuren

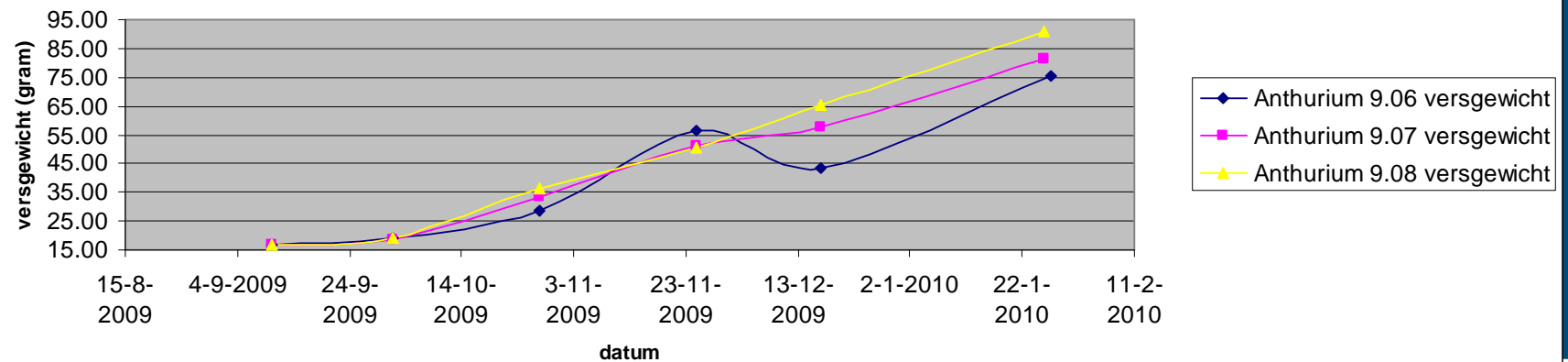


1e ronde

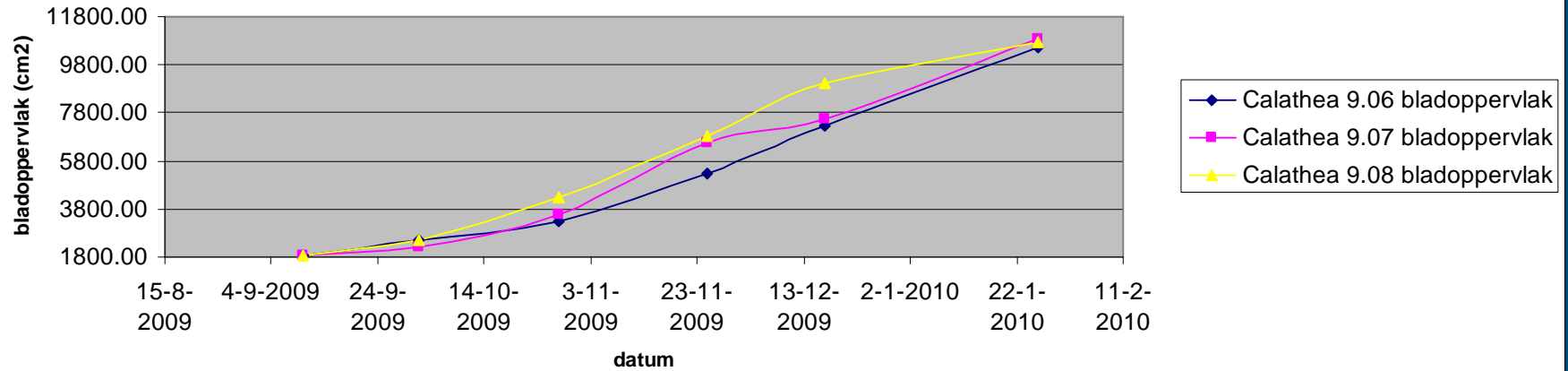
Gemiddeld bladoppervlak Anthurium



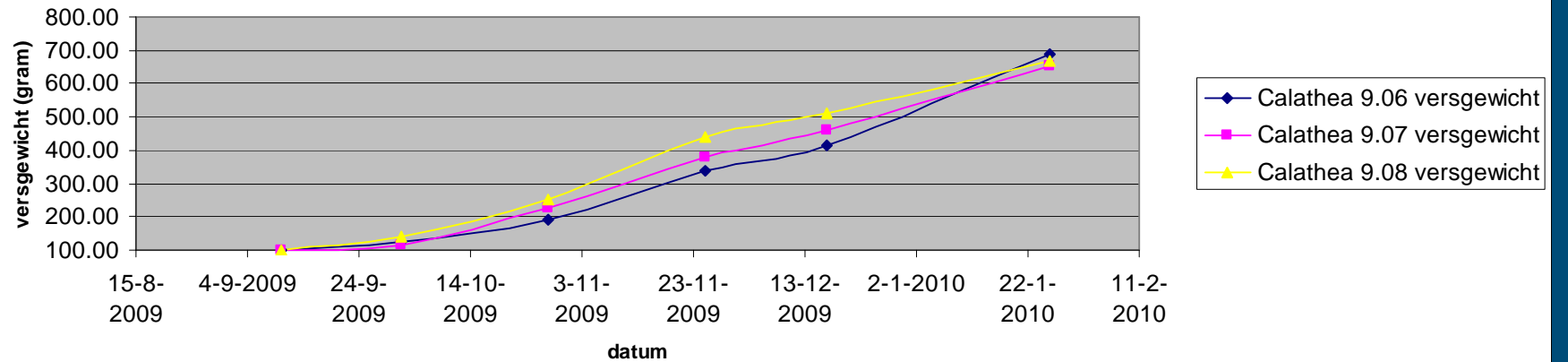
Gemiddeld versgewicht Anthurium



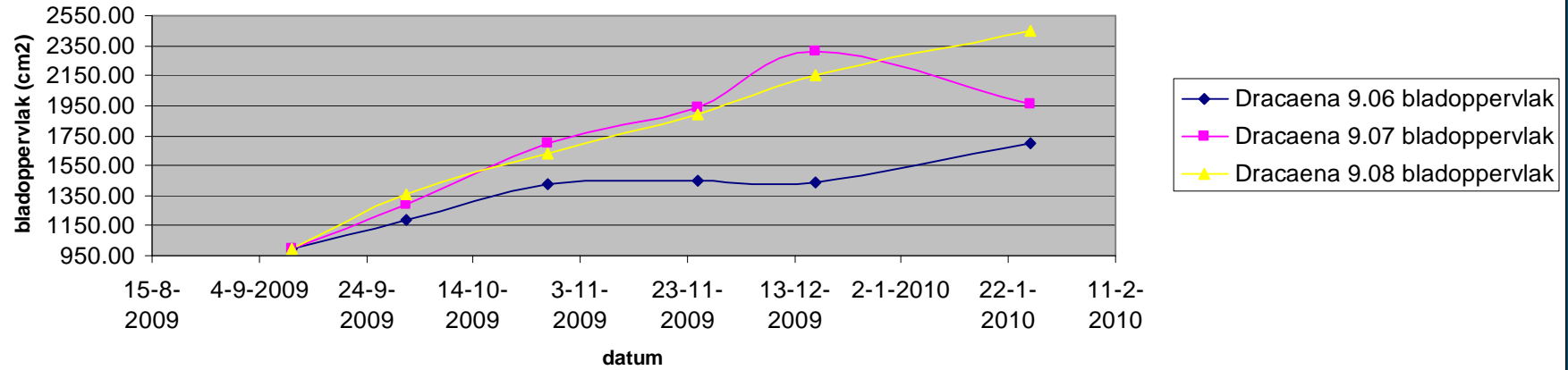
Gemiddeld bladoppervlak Calathea



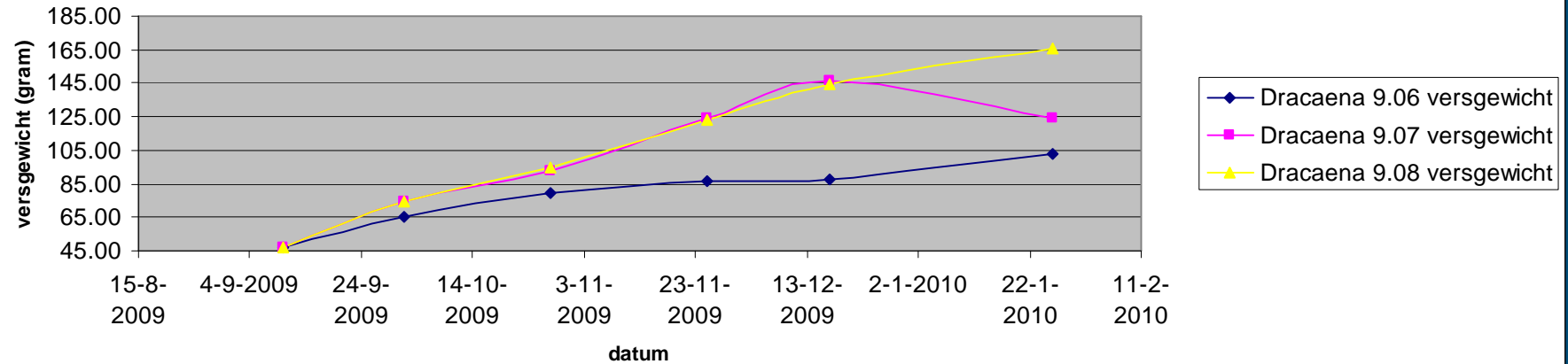
Gemiddeld versgewicht Calathea



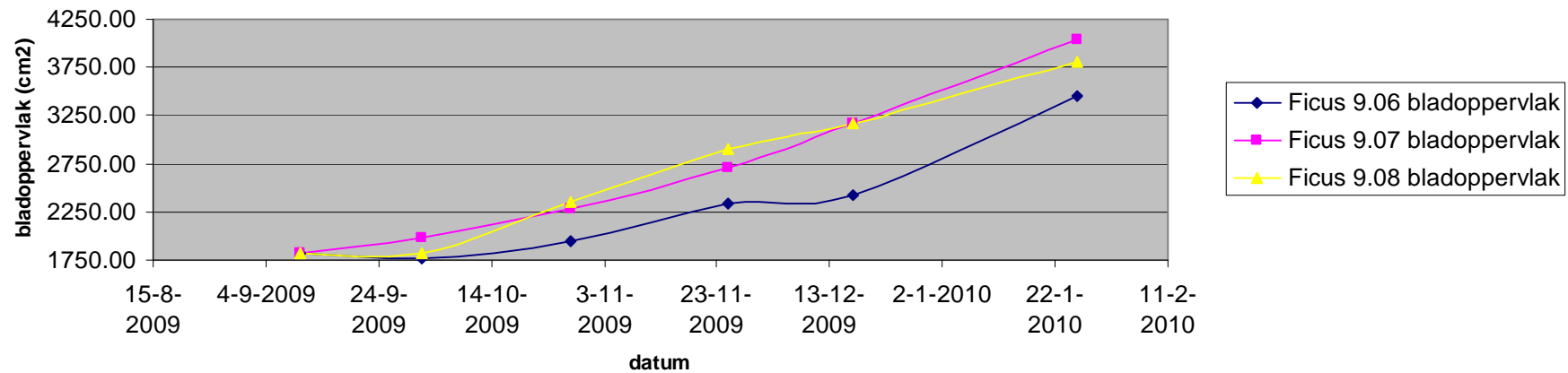
Gemiddeld bladoppervlak Dracaena



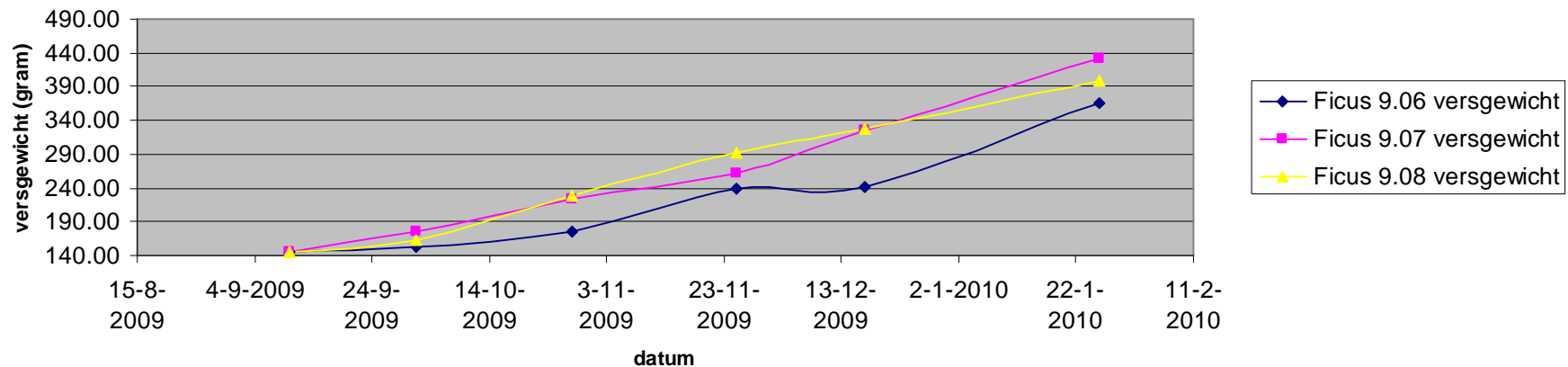
Gemiddeld versgewicht Dracaena



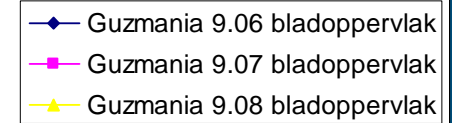
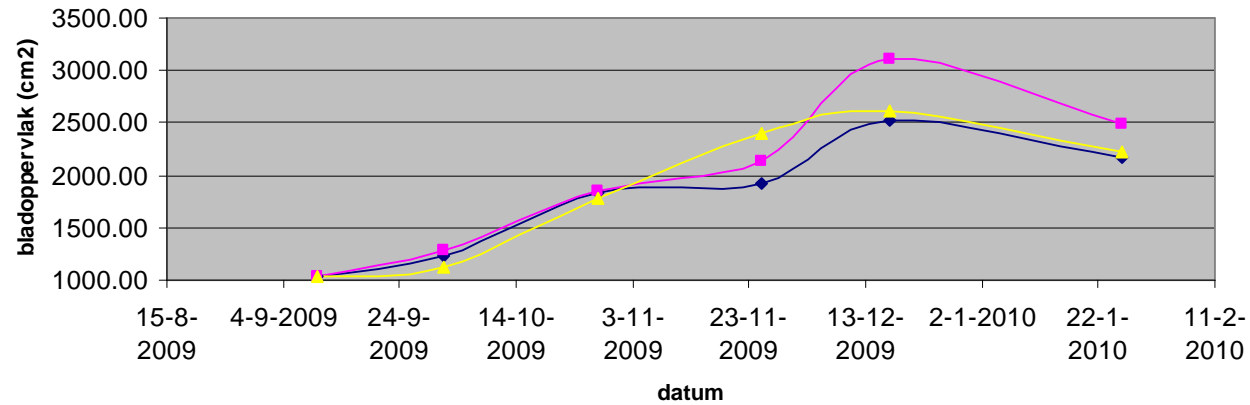
Gemiddeld bladoppervlak Ficus



Gemiddeld versgewicht Ficus



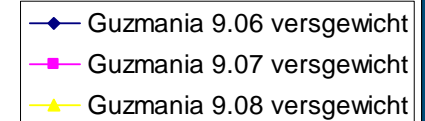
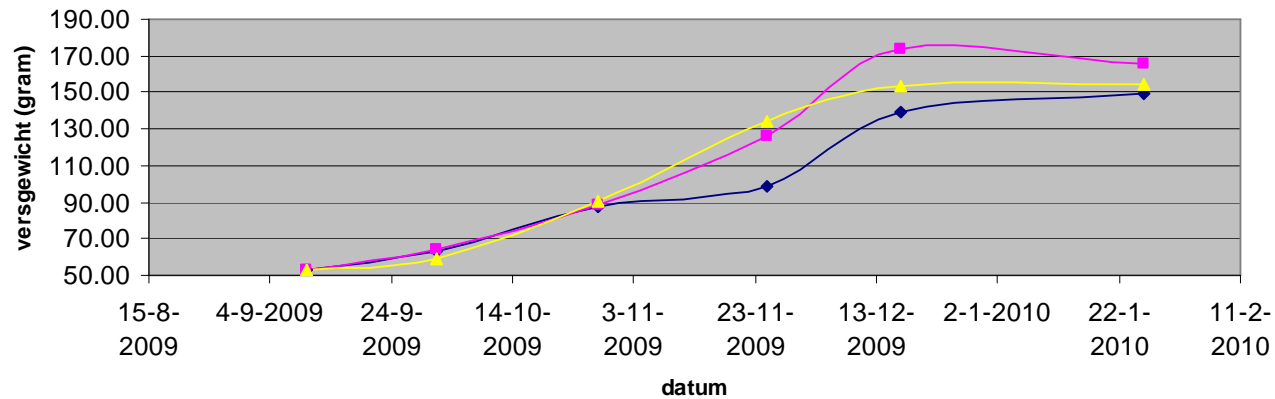
Gemiddeld bladoppervlak Guzmania



versgewicht bloem

9.06	63.92
9.07	71.66
9.08	74.51

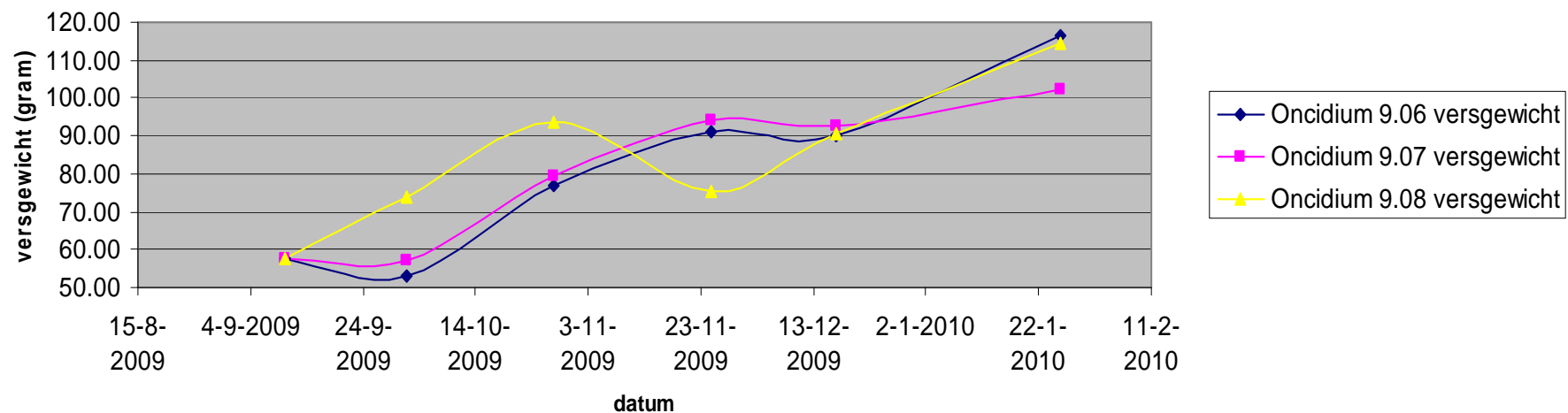
Gemiddeld versgewicht Guzmania



WAGENINGENUR

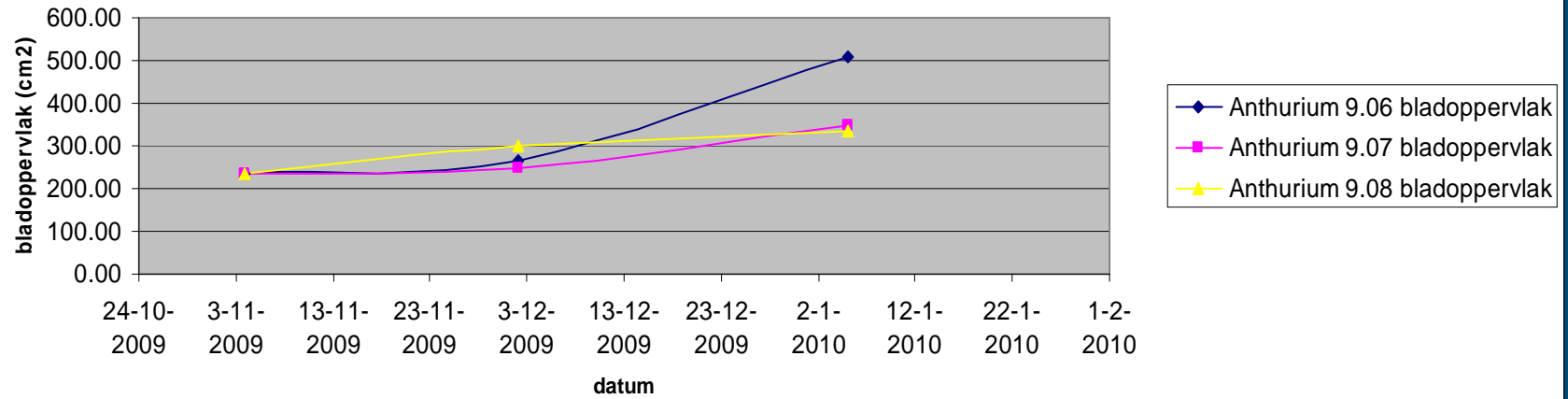
For quality of life

Gemiddeld versgewicht Oncidium

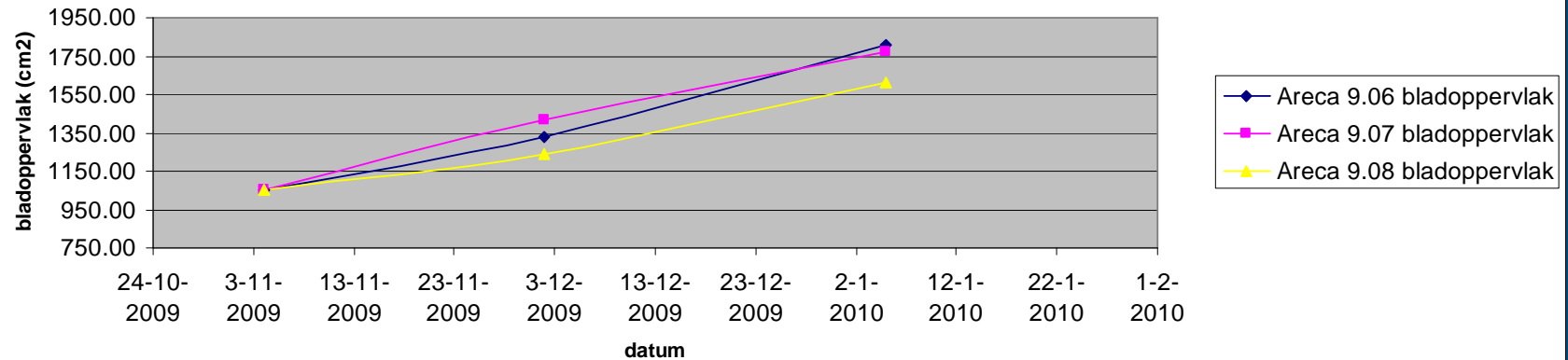


	aantal bloeiende planten	lengte	aantal zijtakken	aantal bloemen
9.06	29.0	61.1	3.9	29.4
9.07	40.0	66.7	4.3	41.9
9.08	43.0	71.6	5.2	51.3

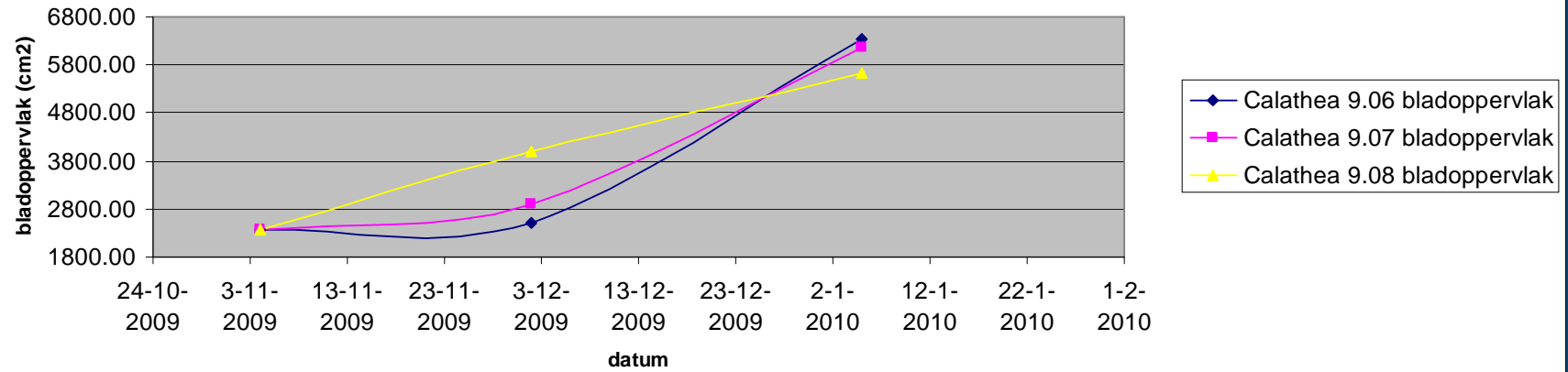
Gemiddeld bladoppervlak Anthurium



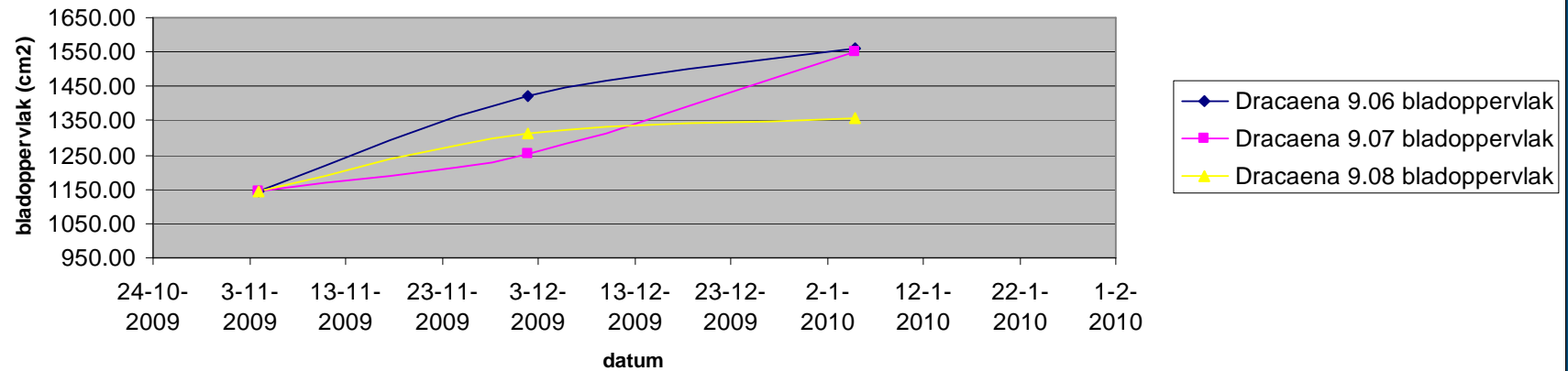
Gemiddeld bladoppervlak Areca



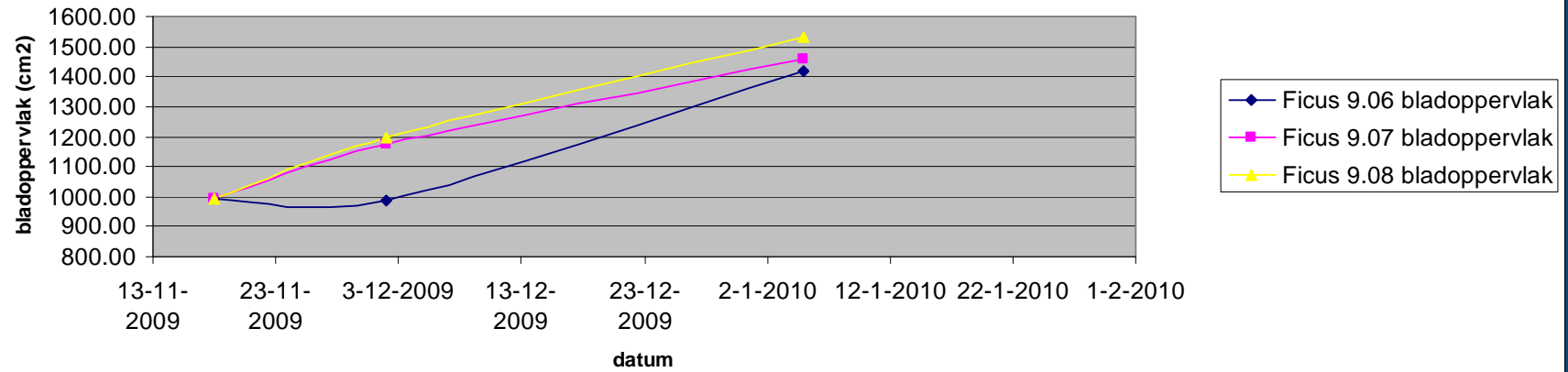
Gemiddeld bladoppervlak Calathea



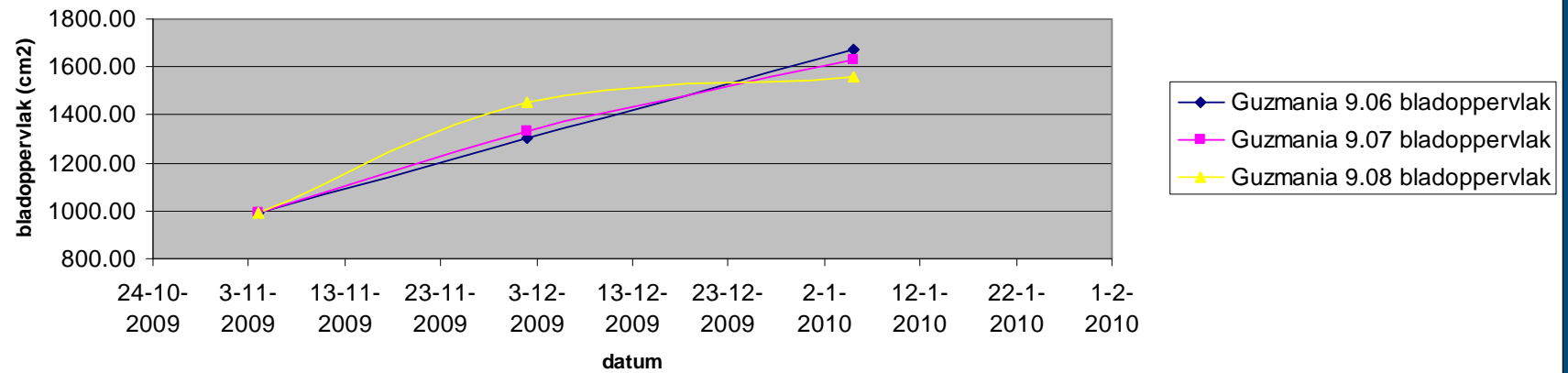
Gemiddeld bladoppervlak Dracaena

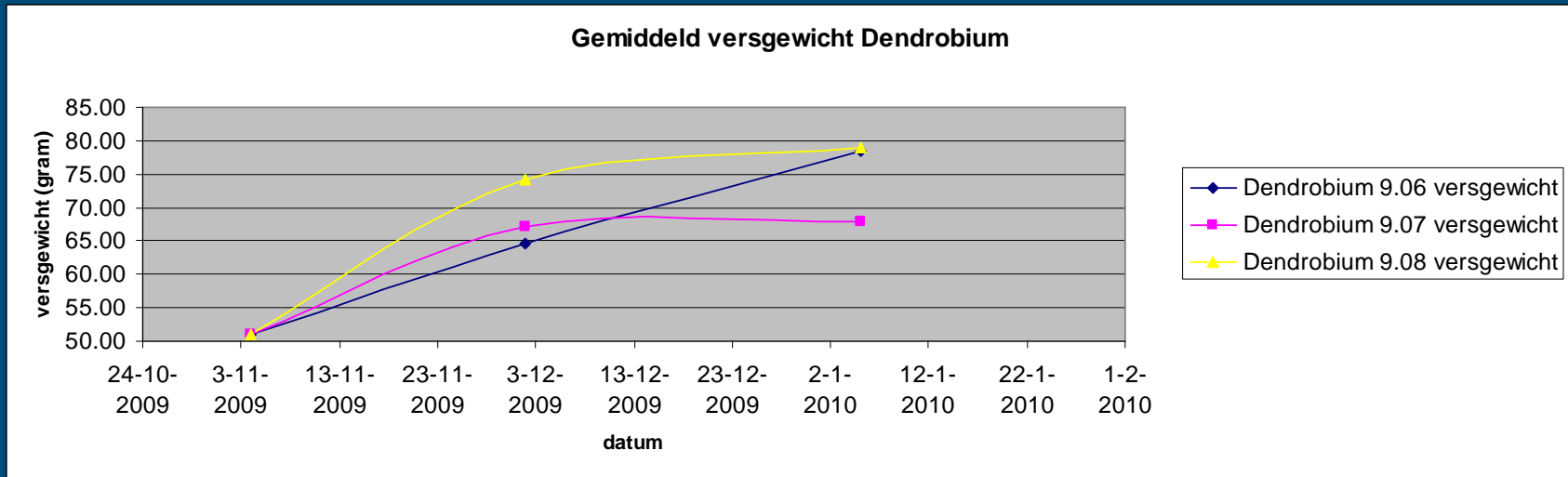
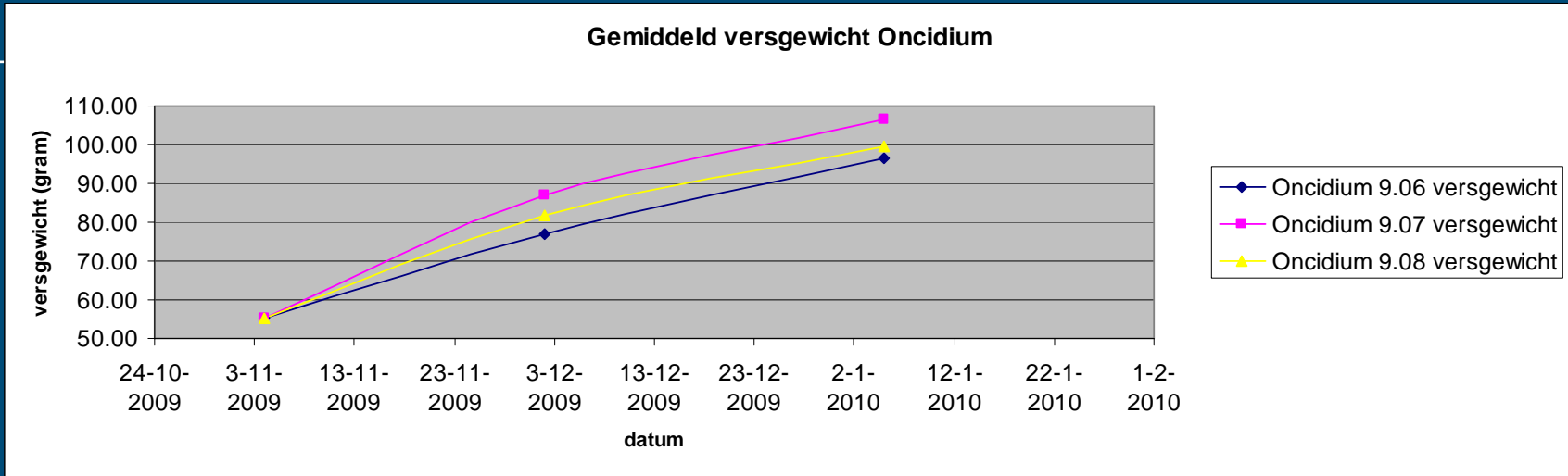


Gemiddeld bladoppervlak Ficus



Gemiddeld bladoppervlak Guzmania





Afsluiting

Bedankt voor uw aandacht

© Wageningen UR



WAGENINGEN UR
For quality of life