

Het Nieuwe Telen

Meer zonlicht toelaten bij potplanten

Robbert de Vreede; Filip van Noort



Inhoud

- Achtergrond
- Materiaal en methode
 - Teelt
 - Metingen
- Resultaten

Achtergrond

- Potplanten in Nederland heel donker geteeld
 - Extra licht mogelijk onder juiste omstandigheden
- Energiebesparing door temperatuurintegratie

Materiaal en Methode (1)

- 4 versprongen teelten
 - Start: september 2009, november 2009, februari 2009, april 2009
 - Halve afdelingen
 - Half jaar telen per 'ronde'
- 7 verschillende gewassen
 - Anthurium, Areca, Guzmania, Calathea, Dracaena, Ficus en Oncidium

Materiaal en Methode (2)

■ Belangrijke klimaatinstellingen

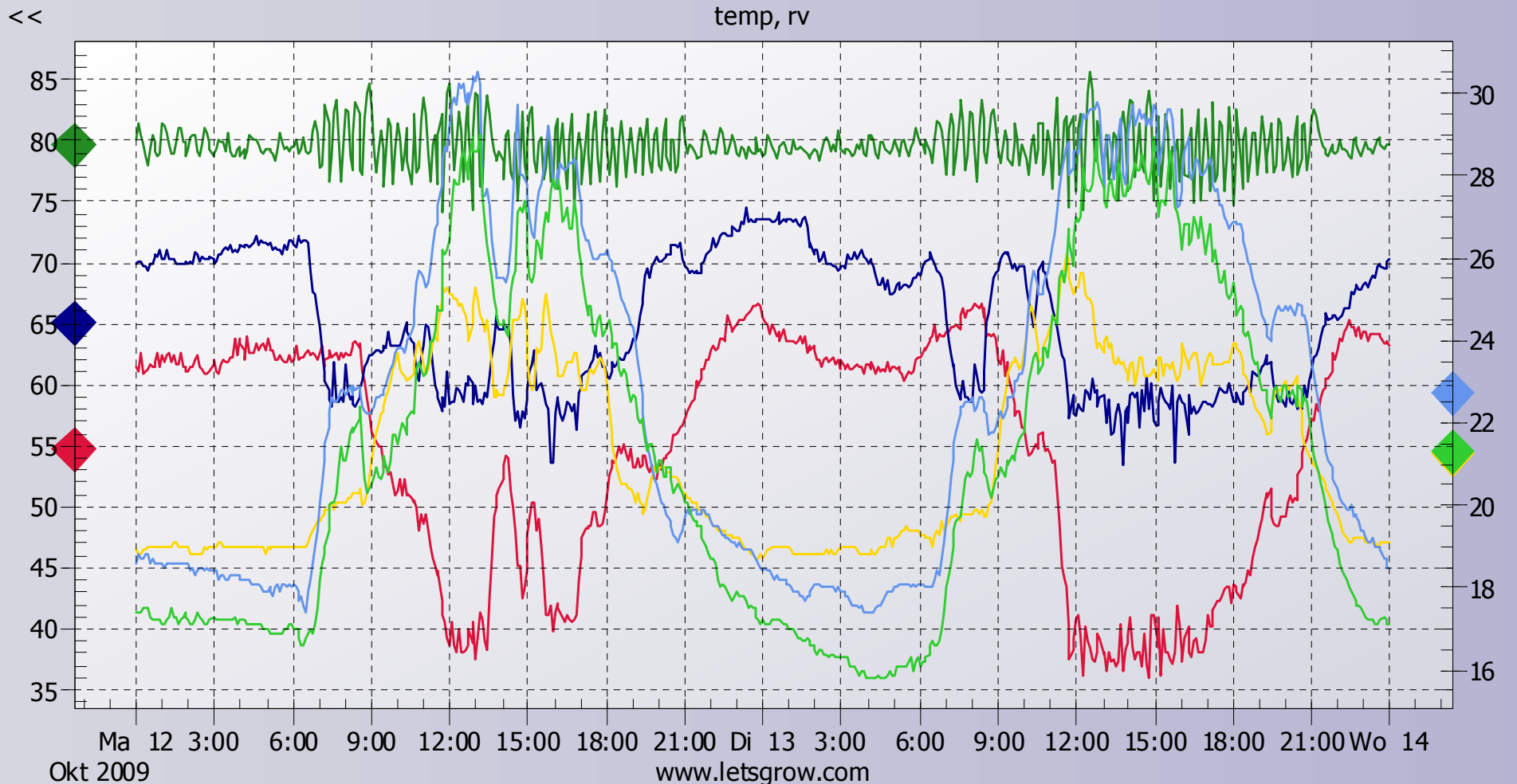
	9.06 (referentie)	9.07	9.08
● Licht	5 mol/m ² /dag 300 w/m ²	scherm, krijt 500 w/m ²	scherm 500 w/m ²
● Temperatuur	19/21 tot 23	17.5 tot 28	15 tot 28
● RV	minimaal 40%	minimaal 60%	80%

■ Metingen

- Sloopmeting: lengte, aantal bladeren, bladoppervlak, vers en drooggewicht, en waar van toepassing ook aantal scheuten, bulboppervlak en het aantal bloemen.
- Volgmeting: bij Anthurium, Areca, Calathea, Dracaena en Ficus de lengte van 10 vaste planten, bij Oncidium worden bloemknoppen geteld.

			Meetdatum			
Soort	Afdeling	meting	10-9-2009	23-9-2009	30-9-2009	8-10-2009
Oncidium	9.06	lengte	37.55		37.70	
Oncidium	9.06	aantal bladeren	10.30		10.80	
Oncidium	9.06	aantal zijscheuten	4.60		5.20	
Oncidium	9.06	bladoppervlak	244.78		229.63	
Oncidium	9.06	bulboppervlak	57.38		53.23	
Oncidium	9.06	versgewicht	4.57		4.45	
Oncidium	9.06	drooggewicht	7.98		8.40	
Oncidium	9.06	drogestof %	43.68		39.78	
Oncidium	9.06	aantal knoppen		9		8





??	Kleur	Naam en eenheid	Apparaat	Fact As	Min	Max	Gem	Leeslijn
1	Red	RV kas - % - 5 min: 9.06	ECONOMIC 4145 - PPO III	1 <	35,9	66,7	54,7	63.1
2	Blue	RV kas - % - 5 min: 9.07	ECONOMIC 4145 - PPO III	1 <	53,4	74,5	65,1	71.2
3	Green	RV kas - % - 5 min: 9.08	ECONOMIC 4145 - PPO III	1 <	74,1	85,6	79,6	80.1
4	Yellow	kastemp - °C - 5 min: 9.06	ECONOMIC 4145 - PPO III	1 >	18,7	26,1	21,3	19.0
5	Light Blue	kastemp - °C - 5 min: 9.07	ECONOMIC 4145 - PPO III	1 >	17,4	30,5	22,7	18.0
6	Light Green	kastemp - °C - 5 min: 9.08	ECONOMIC 4145 - PPO III	1 >	15,8	29,0	21,3	17.0

Vorige

Volgende



WAGENINGENUR
For quality of life

<<

etmaal temp



www.letsgrow.com

??	Kleur	Naam en eenheid	Apparaat	Fact As	Min	Max	Gem	Leeslijn	
1	?	kastemp - °C -: 9.06	ECONOMIC 4145 - PPO III	1	<	20,8	25,0	22,3	22.4
2	?	kastemp - °C -: 9.07	ECONOMIC 4145 - PPO III	1	<	22,1	26,2	23,9	24.1
3	?	kastemp - °C -: 9.08	ECONOMIC 4145 - PPO III	1	<	19,3	24,8	22,6	23.7

Vorige

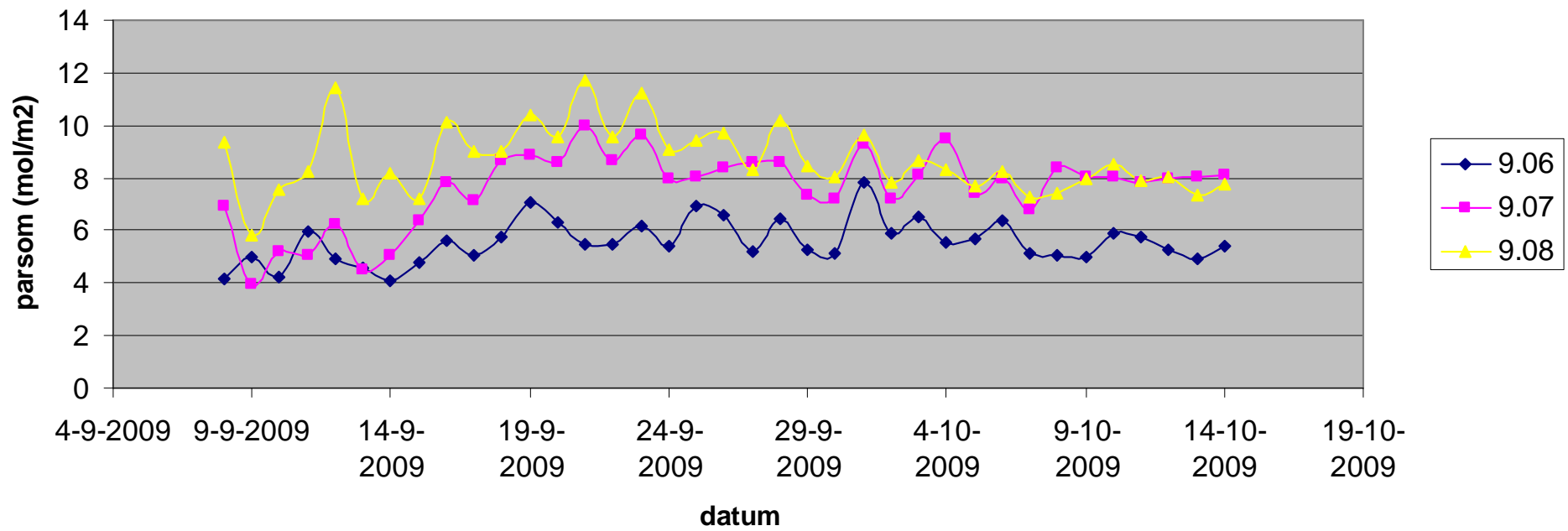
Volgende



WAGENINGEN UR

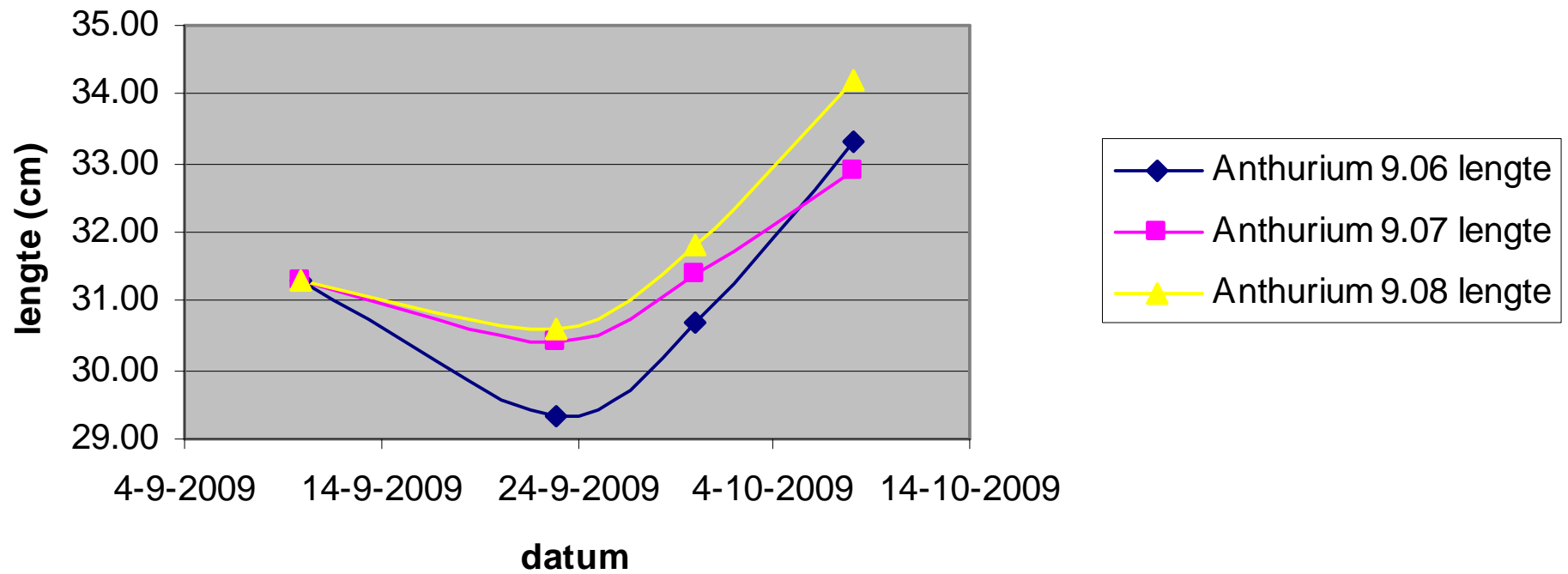
For quality of life

Parsom per dag per afdeling

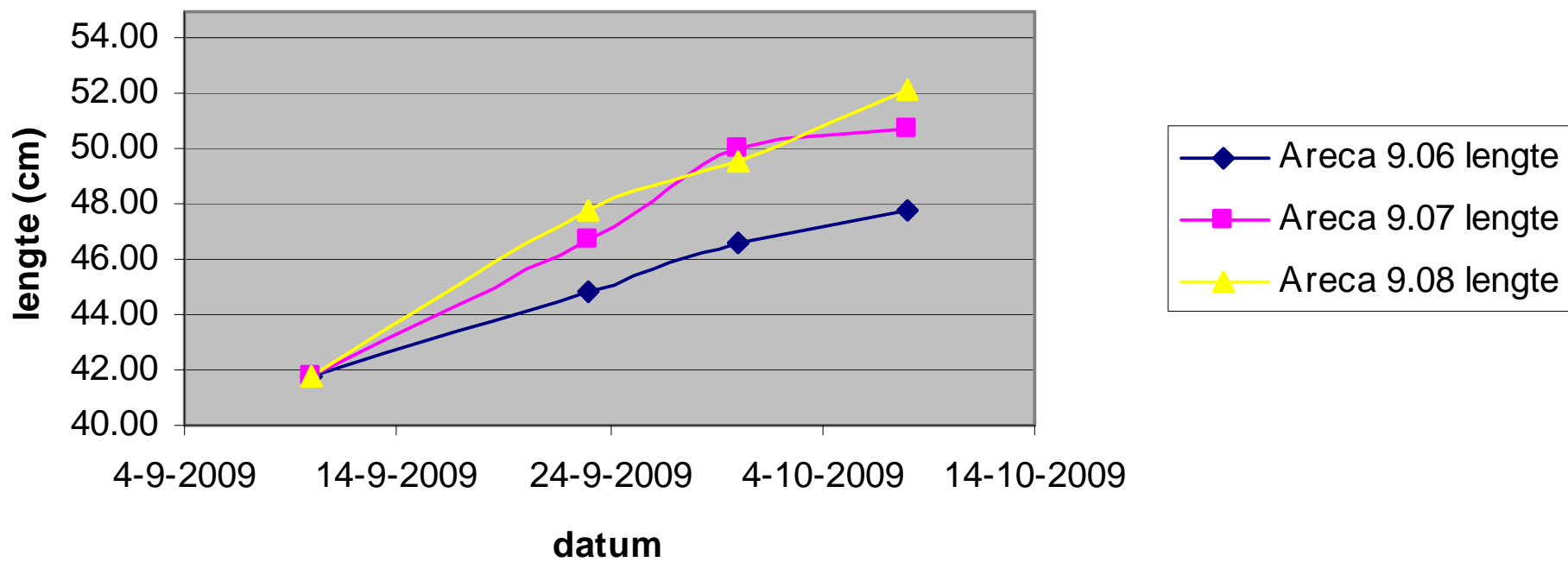


Resultaten

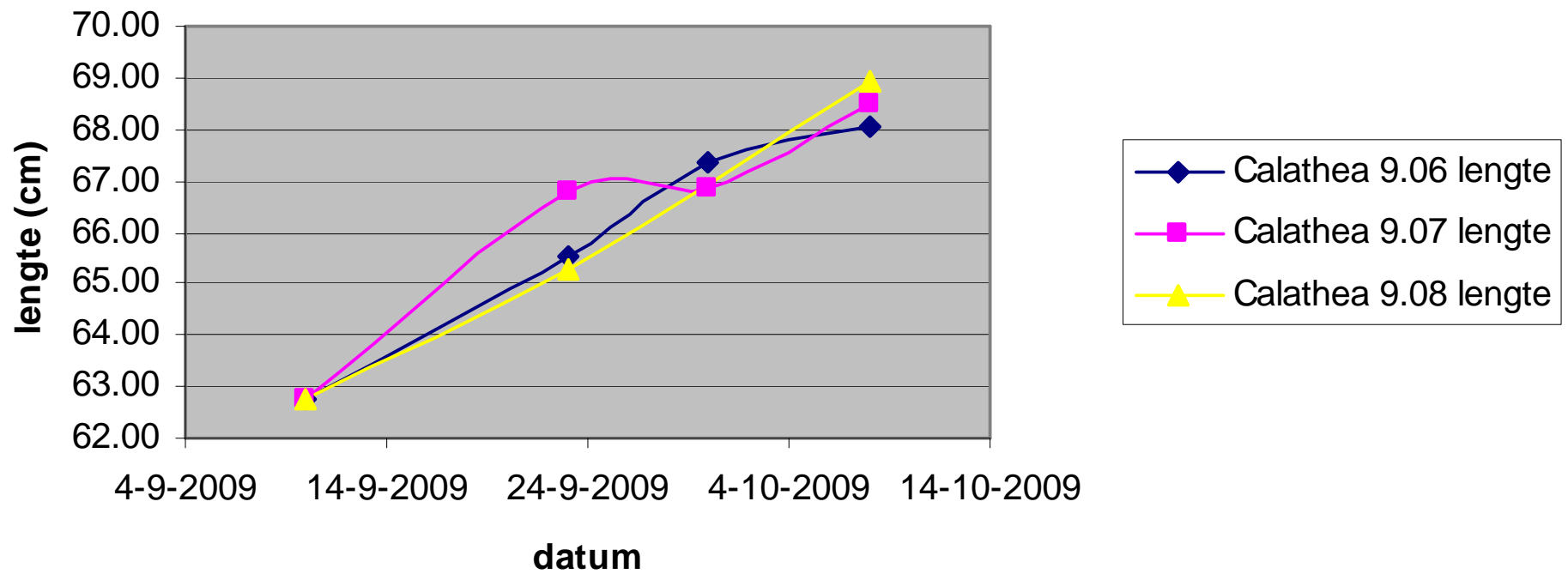
Gemiddelde lengte Anthurium



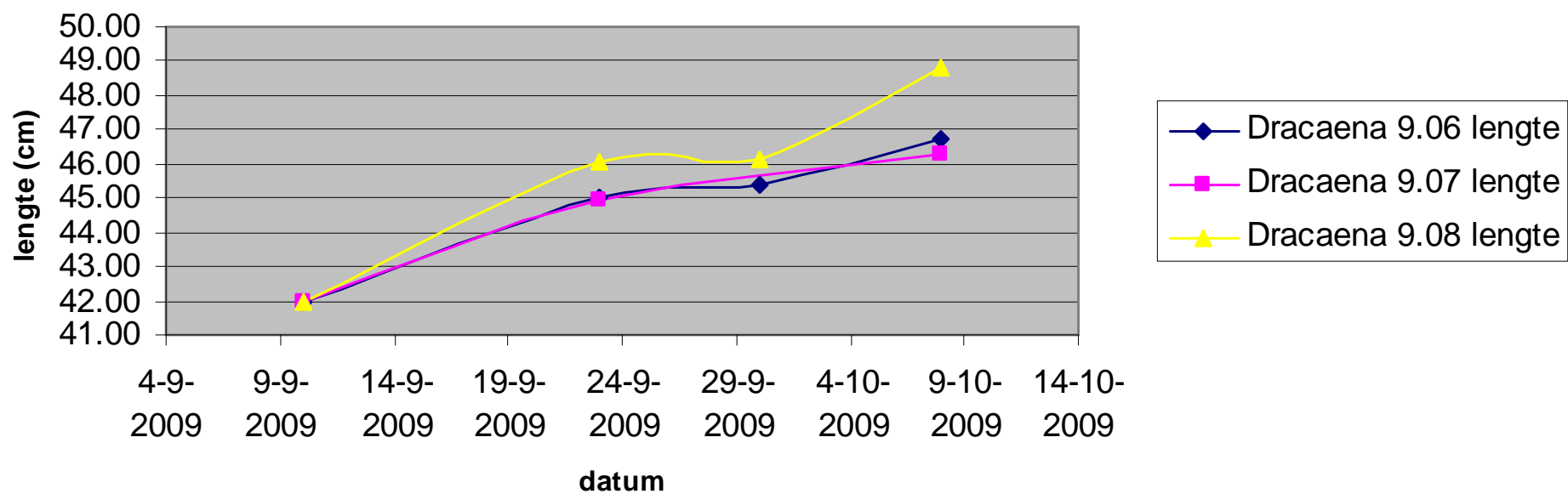
Gemiddelde lengte Areca



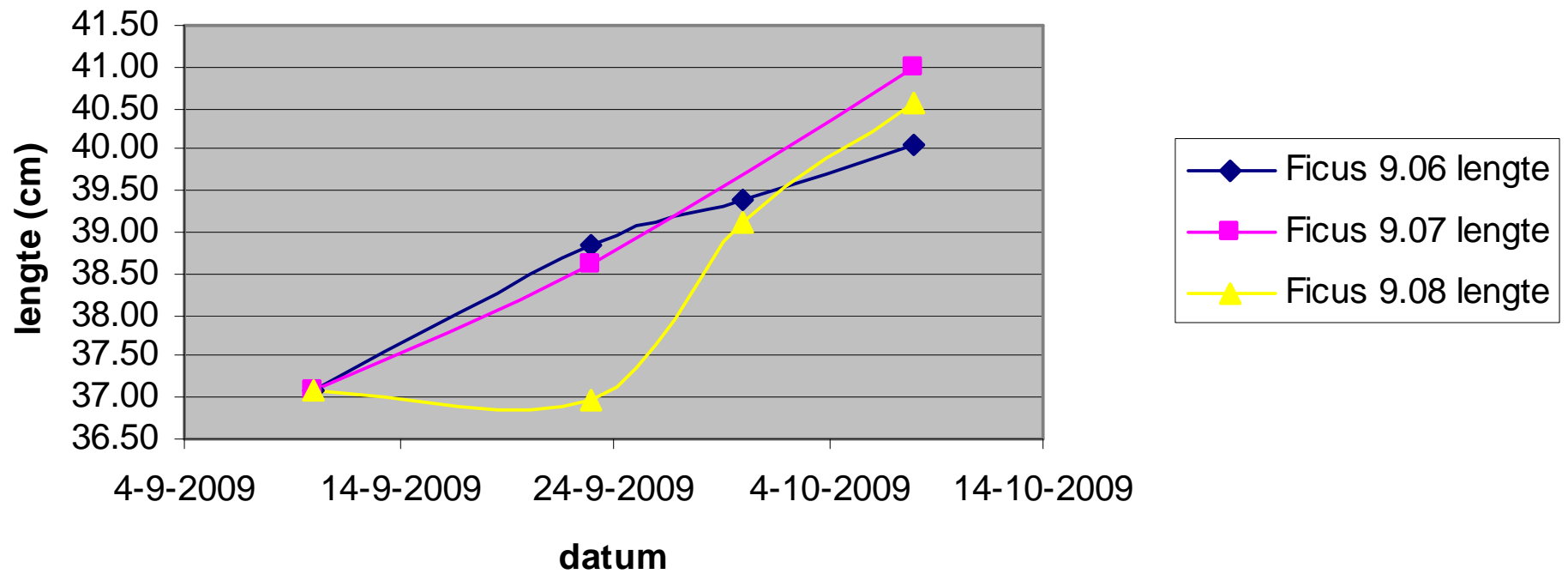
Gemiddelde lengte Calathea



Gemiddelde lengte Dracaena



Gemiddelde lengte Ficus





23-09-2009



30-10-2009



07-10-2009



16-09-2009



23-09-2009



30-09-2009



07-10-2009



14-10-2009

Werkzaamheden komende weken

- Sloopmeting in week 44 (volgende week)
- Volgmeting in week 45
- 2e teeltronde inzetten in week 45 (mogelijk?)
- Startmeting 2e teeltronde in week 45
- Volgmeting 2e teeltronde in week 46
- Volgmeting in week 47
- Volgende BCO week 47???

Afsluiting

Bedankt voor uw aandacht

© Wageningen UR

