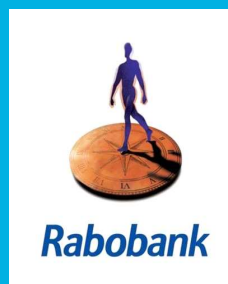




# Landelijke kennis in praktijkdag 2010

is mede mogelijk gemaakt door:





# Landelijke kennis-in- praktijkdag FAB 2

Ervaringen 2009

**10.50-11.30** *Welke nieuwe inzichten kan ik in mijn werk gebruiken?*

Frans van Alebeek (PPO) en Jeroen Willemse (DLV) presenteren de laatste highlights uit het LTO FAB II-project op het gebied van omgeving, bodem, akkerranden en scouting.





### Omgeving:

- Draagvlak
- Biobarrieres
- Overwintering nat. vijanden

## FAB 2

### Gewas:

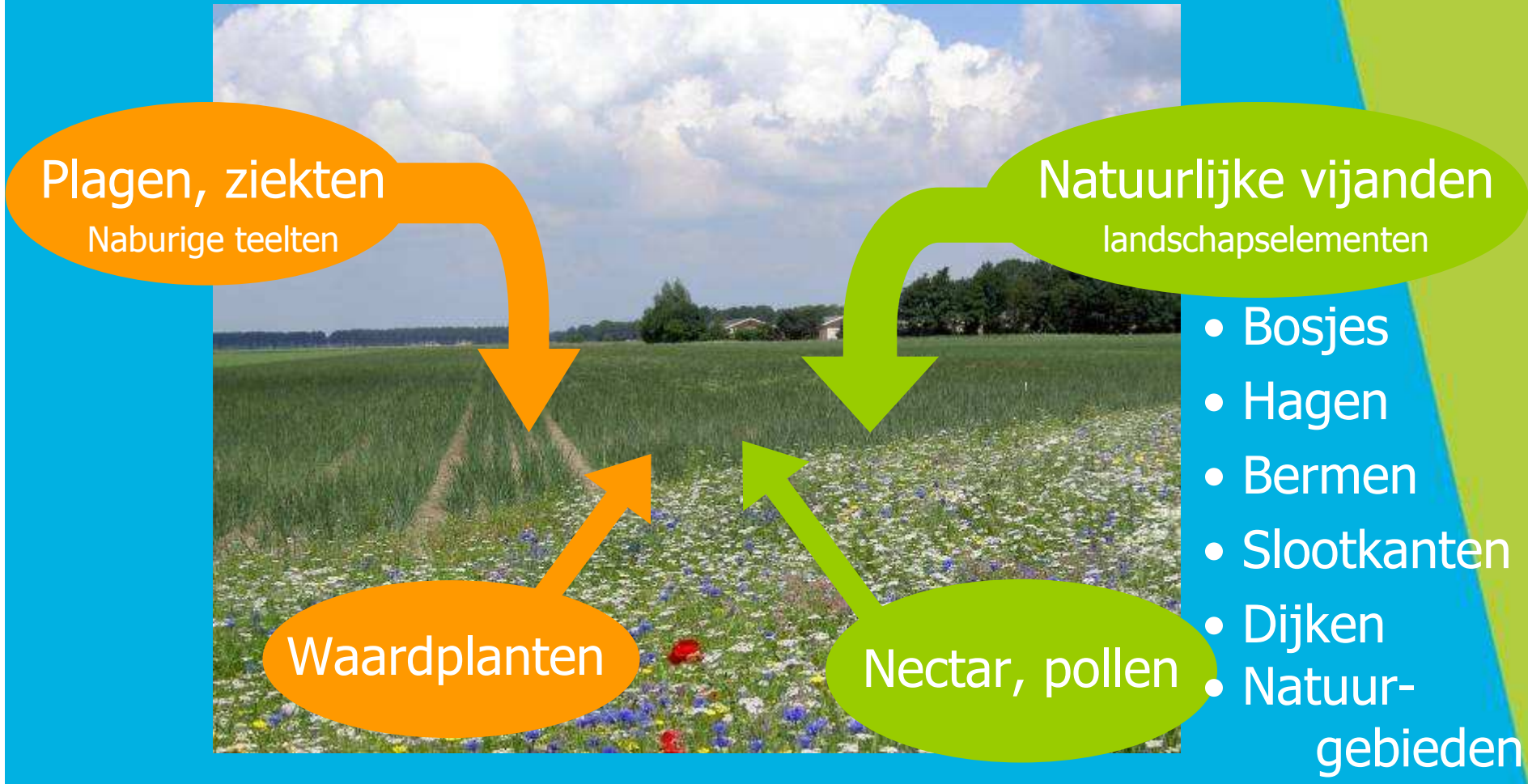
- Optimale gewasranden en mengsels
- Effecten in ui en aardappel
- Scouting

### Bodem:

- Niet-kerende grondbewerking
- Weerbaarheid

+ Ervaringen uit andere pilots en demo's

# Draagvlak op gebiedsnivo



# Draagvlak op gebiedsnivo



- Groene elementen in de publieke ruimte
- Overleg met LTO en Hoekschewaards Landschap
- Overeenstemming over kansrijke wegbermen, sloottaluds en dijkvakken
- Kaart met kansen voor FAB beheer
- Nu contact met Waterschap, Gemeenten en andere beheerders

Omgeving

# Biobarrieres, een kans?

Kunnen we de  
verspreiding van  
plagen verhinderen?

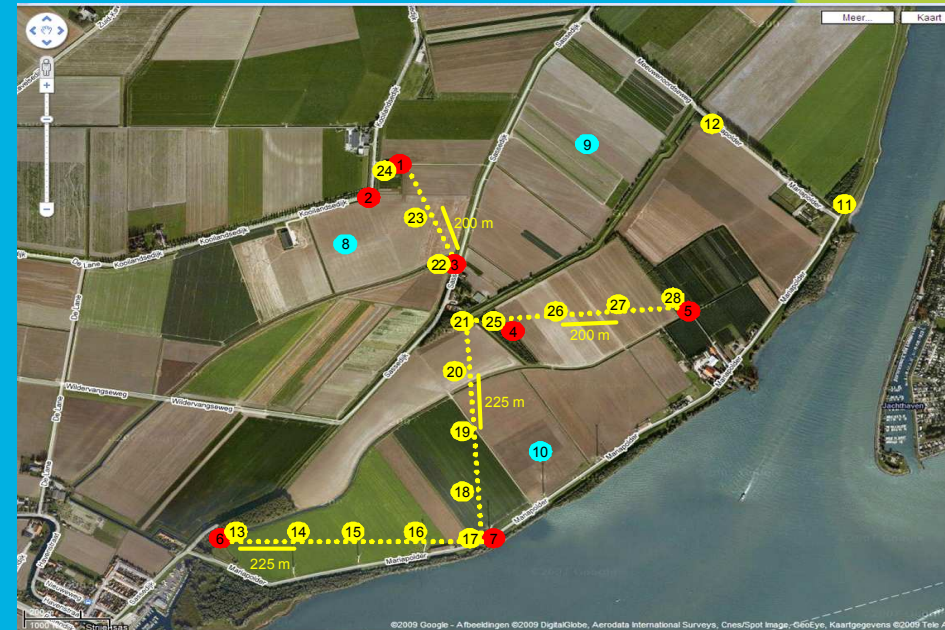


Conclusie:  
Te weinig perspectief

# Overwintering nat. vijanden

- Hoe belangrijk zijn bosjes, dijken en bomenrijen voor de overwintering van natuurlijke vijanden?
- Wat is het beste FAB beheer voor die kleine landschapselementen?
- Adviezen voor beheerders van die KLE
- Meenemen in het gebied-proces

Winterbemonstering in FAB gebied:  
waar overwinteren nat. vijanden



Gewas

# Optimale akkerranden



Ontwikkelen multifunctionele akkerranden die de natuurlijke plaagonderdrukking ondersteunen





Gewas

# Keuze kruiden in randen

Verbeterde mengsels  
testen, meerjarigen?



In pilots: onkruidbeheer!



Gewas

# Scouting



## Doelstelling

Ontwikkelen praktijkgerichte scoutingmethode voor aardappel, ui en graan

Samen met adviseurs, hoeveel tijd mag dat kosten en hoe betrouwbaar is het?

Bodem

# Niet kerende grondbewerking



Demo op 2 bedrijven, nog te vroeg voor grote effecten



Meer regenwormen bij niet-kerend!

# Weerbare bodem

- Met 14 aardbeitelers op zandgrond (NB)
- Probleemplekken beoordeling bodem en beheer
- In 2010 tenminste 2 maatregelen op bedrijven testen



# Weerbare bodem

- Bodem monster van probleemplekken in biotoets: beoordeling op weerbaarheid
- Analyse van proef bodembeheer op Vredepeel: welke vormen van bodembeheer zijn rijp voor praktijktest?

