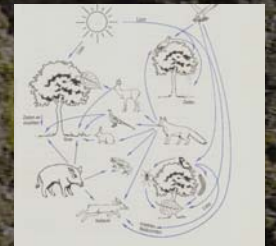


# Protest door betrokkenheid: De draagvlakmatrix als denkmiddel

Dr. Arjen Buijs  
Wageningen Universiteit & Alterra

Ruimteconferentie 2009  
03-11-2009





**Krimpenerwaard, 16 november 2008**

**ONTPOLDEREN**

**NEE!**

 **GroenLinks**







**STOP DE  
KOLDER  
GEEN  
MOERAS  
IN ONZE  
POLDER**

**KOEIENWILLENWEI.NL**











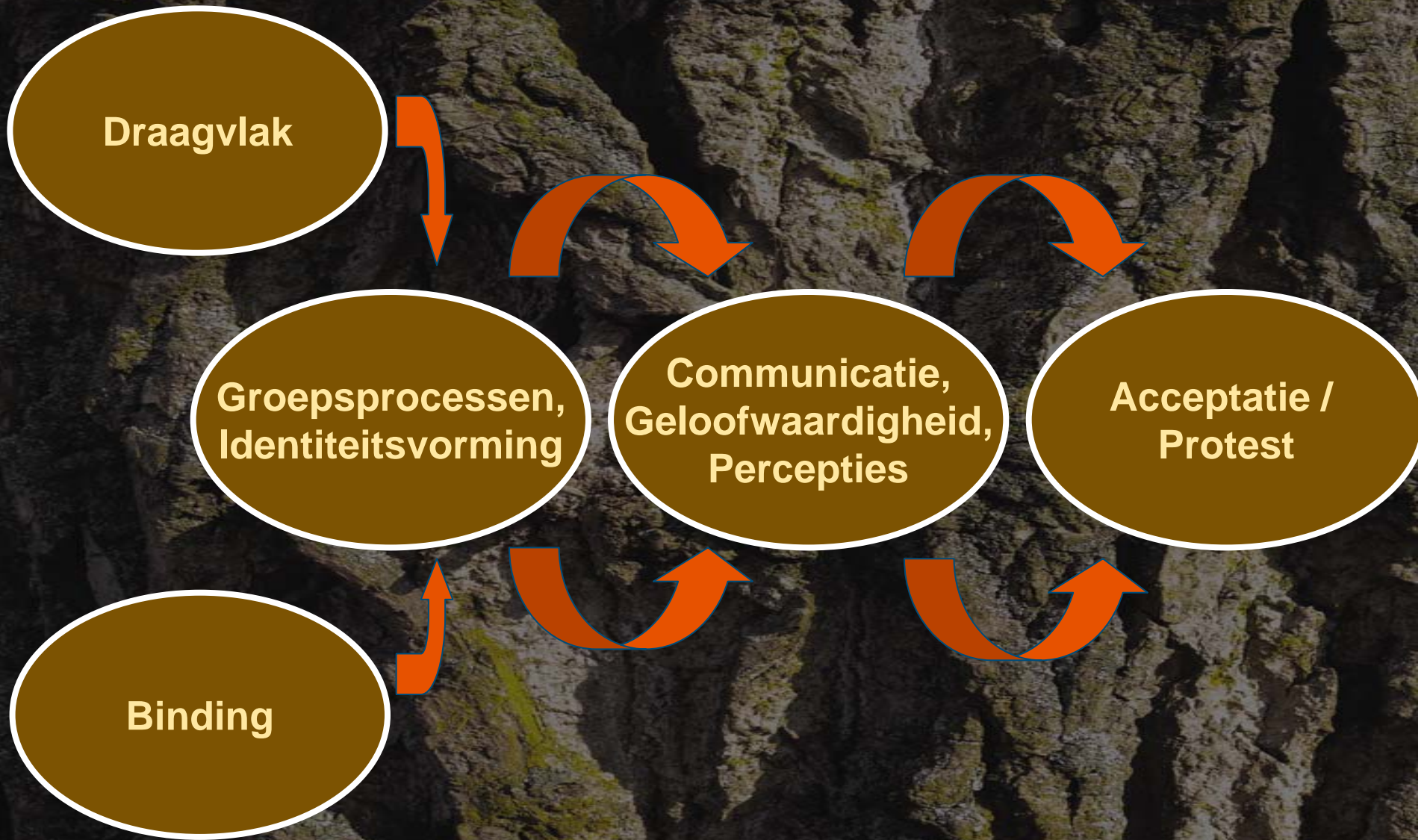


Protest  $\leftarrow \rightarrow$  Betrokkenheid?  
Protest door Betrokkenheid?





# Draagvlakmodel Stoll-Kleeman (2001)





# Draagvlakmodel Stoll-Kleeman (2001)





# Draagvlak en binding

1) Draagvlak: Overeenstemming over doelen en middelen

- Hoog – laag

2) Binding: Gevoel van emotionele betrokkenheid

- Met gebied
- Met natuur
- Hoog – laag

■ Twee dimensies!



# De “Draagvlakmatrix”

		Overeenstemming doelen & middelen	
		Laag	Hoog
Binding	Hoog	<b>Protest</b>	<b>Enthousiasme</b>
	Laag	<b>Gelatenheid</b>	<b>Acceptatie</b>



Protest en b

# KAPPEN MET KAPPEN

**STOP**  
de kaalslag in onze  
Nationale Parken!



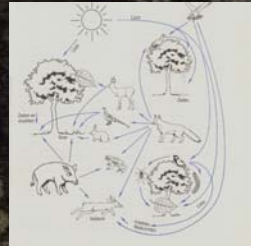
[www.woudreus.nl](http://www.woudreus.nl)

se Wold



# NP Drents Friese Wold

- Sinds 2006 conflict met stichting Woudreus (vooral SBB, maar ook NM en DL)
- “Massaal” verzet (8000 handtekeningen, media)
- Protest:
  - Inhoudelijk
  - Proces (betrokkenheid)





## ■ Inhoudelijk:

- Bomenkap voor stuifzanduitbreiding
- Natuurontwikkeling
- Exotenbeheer
- Toegangsbeperkingen (beperkt)



## ■ Proces:

- Gebrek aan participatie (wel institutioneel)
- Proces van toe-eigening (locale boeren → landelijke NBO's)
- “Arrogant”
- “Outsiders”



## ■ Onderzoek: Enquête (2004), gespreksgroepen (2006+2008)





# Inhoudelijke overeenstemming?

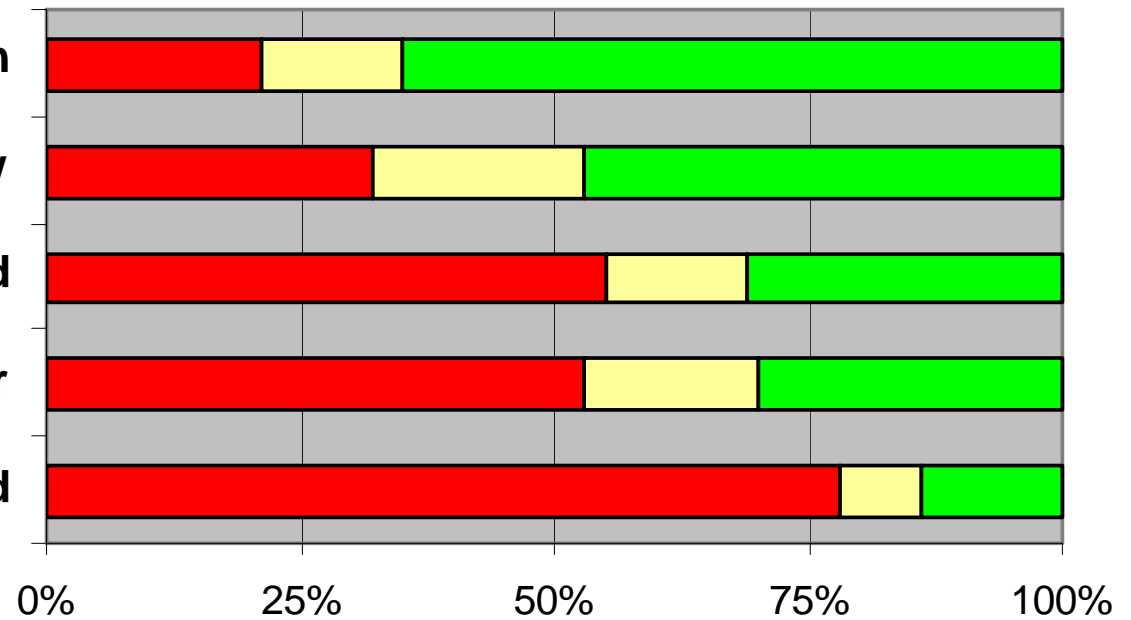
Bescherming zeldzame soorten

Natuurbescherming > landbouw

Herinrichting agrarisch gebied

Voorkeur ruige natuur

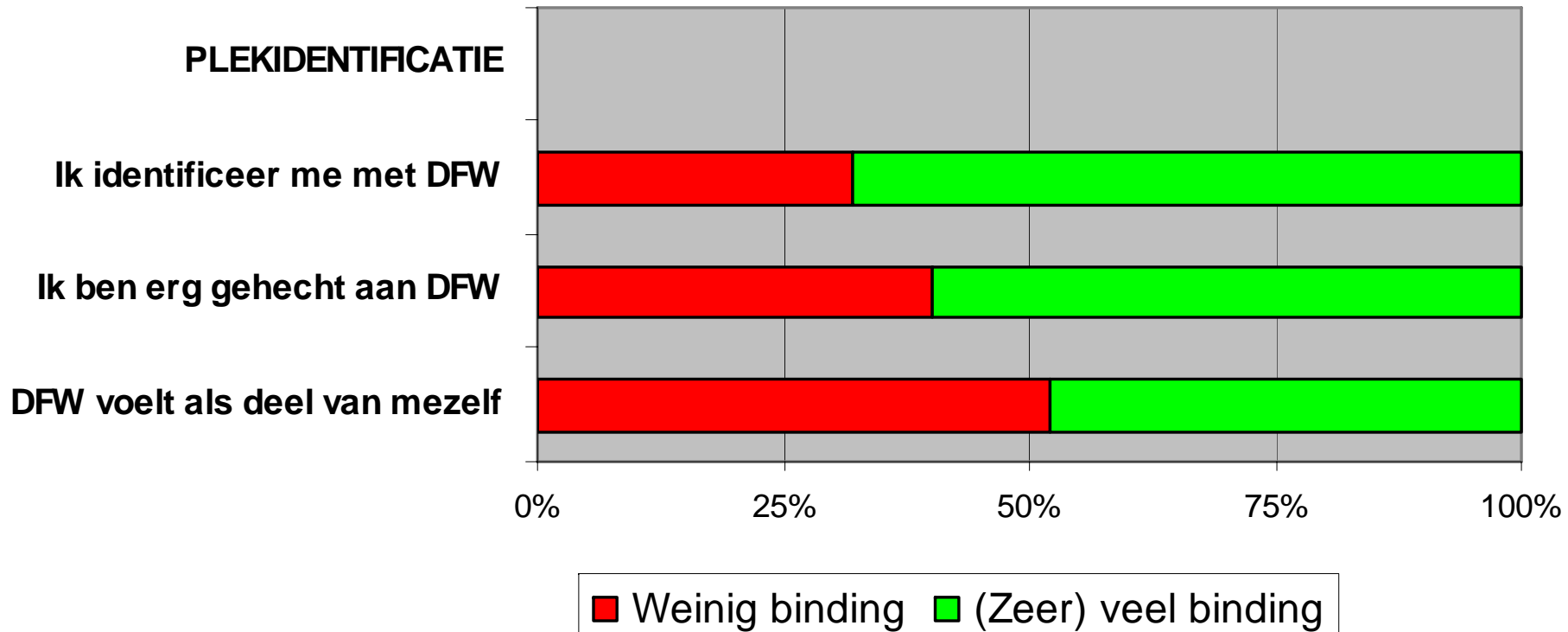
Beperken toegankelijkheid



■ Oneens ■ Neutraal ■ Eens



# Binding met gebied?





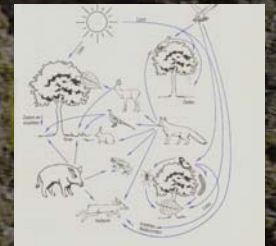
# De draagvlakmatrix van het Drents Friese Wold

		Overeenstemming doelen & middelen	
		Laag	Hoog
Bindings	Hoog	<b>Protest (36%)</b>	<b>Enthousiasme (26%)</b>
	Laag	<b>Gelatenheid (21%)</b>	<b>Acceptatie (17%)</b>



# Conclusie: Verzet *door* betrokkenheid

- Protest en verzet is een combinatie van
  - 1) Veel binding met gebied / natuur
  - 2) inhoudelijke meningsverschillen
  
- Voor steun geldt hetzelfde: te mobiliseren door:
  - 1) Binding met gebied / natuur
  - 2) inhoudelijke overeenstemming
  
- Dynamische categorieën → beïnvloedbaar
  - 1) Inhoud: aanpassingen (doelen, design)
  - 2) Binding: communicatie, educatie, participatie







Vragen?

[Arjen.buijs@wur.nl](mailto:Arjen.buijs@wur.nl)