

# ZORG VOOR ONS LANDSCHAP, DAT DOEN WE SAMEN

H. Ebbing

Duidenden handen worden jaarlijks vrijwillig uit de mouwen gestoken voor het behoud en ontwikkeling van natuur en landschap. Landschapsbeheer Nederland speelt daarbij in veel gevallen één of andere rol. Dit samenwerkingsverband van twaalf provinciale organisaties ondersteunt inmiddels al meer dan vijftig jaar het vrijwillig landschapsbeheer.

De twaalf provinciale organisaties voor landschapsbeheer vormen samen Landschapsbeheer Nederland. Dit samenwerkingsverband streeft naar behoud, beheer en ontwikkeling van een ecologisch en mooi cultuurlandschap met een streekeigen karakter. Landschapsbeheer werkt nauw samen met particulieren, boeren en overheden, die eigenaar zijn van 80 procent van het Nederlandse buitengebied. Met haar expertise en duizenden enthousiaste vrijwilligers levert Landschapsbeheer een bijdrage aan de verdere ontwikkeling van ons levende landschap. Belangrijk einddoel is dat mensen zélf aan de slag gaan met de zorg voor het landschap bij hen in de buurt.

Veel mensen beheren en herstellen allerlei landschapselementen, maar leggen ook nieuwe elementen aan. Duizenden knotbomen worden ontdaan van hun pruik, grafheuvels worden hersteld en poelen voor allerlei amfibieën worden aangelegd. De vrijwilligers houden zich dus bezig met verschillende takken van sport. Niet alleen cultuurhistorische elementen krijgen aandacht. Ook aardkundige elementen worden indien nodig aangepakt. Er zijn ook groepen vrijwilligers die zich speciaal inzetten voor allerlei planten- en diersoorten. Dit werk doen ze al vele jaren. Vanaf de zestiger jaren krijgt de achteruitgang van natuur en landschap de nodige aandacht. Om deze achteruitgang te stoppen, komen verschillende initiatieven van de grond. Plaatselijke knotgroepen maar ook landelijke en provinciale organisaties worden opgericht, waaronder die van Landschaps-

beheer. Inmiddels zijn jaarlijks samen met Landschapsbeheer ongeveer 20.000

vrijwilligers actief in ons cultuurlandschap.

## Kennis van zaken

De vrijwilligers die zich bezighouden met landschapsbeheer hebben kennis van zaken. Zij kennen de bijzondere landschappen die Nederland heeft, zoals de Drentse hei, de Brabantse vennen en de Noord-Hollandse polders. Ze beschikken over specifieke vaardigheden om de verschillende landschapselementen te onderhouden. Deze kennis doen zij op in allerlei cursussen, die de provinciale organisaties Landschapsbeheer jaarlijks speciaal voor de vrijwilligers organiseert. Dit zijn cursussen over

96

## Eigen inbreng

Harry Vossen, al sinds jaar en dag als vrijwilliger met een IVN werkgroep actief in de omgeving van Weert, is zeer te spreken over de samenwerking tussen verschillende organisaties. In één project wordt bijvoorbeeld samengewerkt met Staatsbosbeheer, de Vlinderstichting en Stichting Instandhouding Kleine Landschapselementen (de provinciale organisatie Landschapsbeheer in Limburg). "Iedere organisatie brengt zo zijn eigen expertise in. Voor de terreinbeherende organisatie biedt deze vorm van samenwerken voordeel, want zonder vrijwilligers zouden deze werkzaamheden onbetaalbaar zijn en dus niet uitgevoerd kunnen worden. In het Weerter bos bijvoorbeeld, worden bospaden door vrijwilligers open gehouden. De plaatselijke vrijwilligers weten heel veel over 'hun' gebied. En deze kennis wordt weer door de betreffende terreinbeheerders gebruikt voor het bijstellen van beheerplannen."



Harry Vossen. Voor de terreinbeherende organisatie biedt samenwerken met vrijwilligers veel voordeel, want zonder vrijwilligers zouden deze werkzaamheden onbetaalbaar zijn en dus niet uitgevoerd kunnen worden.

Foto: Landschapsbeheer Nederland.

het ontstaan van het Nederlandse landschap, over specifieke landschapselementen, of over hoe om te gaan met verschillend gereedschap.

Daarnaast besteedt Landschapsbeheer Nederland veel aandacht aan een goede en verantwoorde uitvoering van het landschapsbeheer. Zo moet het materiaal waarmee gewerkt wordt deugdelijk zijn en er moet een goede instructie gegeven worden voor juist en veilig gebruik ervan. Ook taken en verantwoordelijkheden moeten vooraf duidelijk zijn afgesproken. Daarom hebben alle lokale vrijwilligersgroepen het handboek *ARBO in het Nederlandse landschap* ontvangen. Hierin staan alle belangrijke zaken omtrent ARBO. Voor de individuele vrijwilligers is een zakgidsje over dit onderwerp. Verder zijn er in 2003 zogenaamde ARBO-checkbladen verschenen, die te gebruiken zijn in het veld. Hierop staat wat de risico's zijn en de te treffen maatregelen bij verschillende werkzaamheden.

### Snijend mes

De lokale vrijwilligersgroepen kunnen



*Landschapsbeheer Friesland ondersteunt vrijwilligers die eendenkooien onderhouden. Het onderhoud van een eendenkooi is een arbeidsintensieve klus. Zo is het voortbestaan van deze cultuurhistorisch waardevolle landschapselementen voorlopig verzekerd. Foto: Landschapsbeheer Nederland.*

altijd een beroep doen op Landschapsbeheer Nederland. Ze kunnen aankloppen voor gereedschap of voor begeleiding in het veld. Maar Landschapsbeheer Nederland doet meer. Ze heeft veel contacten met verschillende

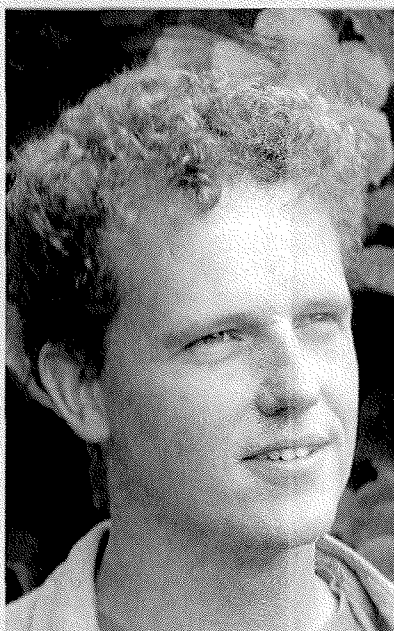
partijen, die te maken hebben met natuur en landschap. Daardoor kan zij een bemiddelende rol spelen in het bij elkaar brengen van vraag en aanbod. Het mes snijdt daarbij duidelijk aan twee kan-ten. Op particuliere terreinen worden landschapselementen onderhouden, kleinschalige soortbeschermende maatregelen getroffen, of gegevens verzameld; werkzaamheden die anders blijven liggen. Tevens kunnen niet alleen lokale vrijwilligersgroepen, maar ook schoolklassen, bedrijven of verenigingen een dag meehelpen en op die manier nader kennis maken met het de zorg voor ons cultuurlandschap.

Landschapsbeheer Nederland wil dit vrijwilligerswerk graag, samen met anderen, blijvend ondersteunen. Want de zorg voor ons landschap; dat doen we samen.

*H. Ebbing is senior projectmedewerker vrijwilligerswerk  
Landschapsbeheer Nederland  
Tel: 030 2345028  
h.ebbing@landschapsbeheer.com*

### Succes verzekerd

Jan-Piet de Boer, coördinator vrijwilligerswerk bij Landschapsbeheer Friesland: "Landschapsbeheer Friesland ondersteunt enkele vrijwilligersgroepen die al sinds een aantal jaren de eendenkooien bij Gytsjerk en Anjum onderhouden. Deze eendenkooien zijn van It Fryske Gea. Het onderhoud van een eendenkooi is een arbeidsintensieve klus. We hebben voldoende vrijwilligers weten te mobiliseren voor dit werk. Zo is het voortbestaan van deze cultuurhistorisch waardevolle landschapselementen voorlopig verzekerd. Wij werken vaker samen met terreinbeheerders zoals Staatsbosbeheer en de Landschappen. Zij zorgen voor de mooie terreinen en wij voor de vrijwilligers. We ondersteunen de vrijwilligers met gereedschap, kennis en leuke thema-avonden. De terreinbeheerders laten altijd blijken dat zij de inzet van de vrijwilligers waarderen!"



*Jan Piet de Boer. We ondersteunen de vrijwilligers met gereedschap, kennis en leuke thema-avonden. De terreinbeheerders laten altijd blijken dat zij de inzet van de vrijwilligers waarderen. Foto: Landschapsbeheer Nederland.*

**Adressen Landschapsbeheer Nederland****Landelijk bureau**

Landschapsbeheer Nederland  
Kaap Hoordreef 26  
Postbus 9756  
3506 GT Utrecht  
030 - 23 45 010

Landschapsbeheer Utrecht  
Bunnikseweg 39  
Postbus 121  
3730 AC De Bilt  
030 - 22 05 534

**Provinciale stichtingen Landschapsbeheer**

Landschapsbeheer Friesland  
Commissieweg 15  
9244 GB Beetsterzwaag  
0512 - 38 38 00

Landschap Noord-Holland  
Korte Cieweg 2a-6a  
Postbus 257  
1900 AG Castricum  
0251 - 662244

Landschapsbeheer Zuid-Holland  
Blekerssingel 56  
2806 AC Gouda  
0182 - 68 36 66

Landschapsbeheer Groningen  
Roderwolderdijk 60  
9744 TH Groningen  
050 - 53 45 199

Stichting Landschapsbeheer Zeeland  
Ravelijn de Groene Jager 5  
Postbus 286  
4460 AR Goes  
0113 - 23 09 36

Landschapsbeheer Drenthe  
Rodeweg 25  
9404 RM Assen  
0592 - 31 66 16

Coördinatiepunt Landschapsbeheer Noord-Brabant  
Kasteellaan 4  
Postbus 80  
5076 ZH Haaren  
0411 - 62 27 75

Landschapsbeheer Flevoland  
Botter 14-03  
8232 JP Lelystad  
0320 - 29 49 39

Stichting Instandhouding Kleine Landschapselementen in  
Limburg  
Godsweerderstraat 2  
Postbus 154  
6040 AD Roermond  
0475 - 38 64 30

Landschap Overijssel  
Poppenallee 39  
7722 KW Dalfsen  
0529 - 40 17 31

Stichting Landschapsbeheer Gelderland  
Zijpendaalseweg 44  
Postbus 1030  
6801 BA Arnhem  
026 - 35 37 444