

Veepeiler Rund en faculteit Diergeneeskunde  
UGent binden de strijd aan met schurft

# Halt aan schurft

De schurftproblematiek bij runderen speelt vooral bij het Belgisch-witblauwras. Praktijksignalen wijzen op een alsmaar groeiend probleem. DGZ en de diergeneeskundige faculteit Gent starten met een grootschalig veldonderzoek in aanloop naar een oplossing. Medewerking van de rundveehouders is hierbij zeer gewenst. Dr. Charlotte Sarre: 'Help ons, help uzelf.'

tekst **Guy Nantier**

**D**e schurftproblematiek bij runderen is terug te brengen tot een probleem bij dieren van het Belgisch-witblauwras. In andere rassen speelt dit zelden. De enkele gevallen die in het buitenland gerapporteerd worden, betreffen dikwijls geïmporteerde dieren van het Belgisch-witblauwras. Het probleem is dus vooral een 'Belgisch' probleem.

## Schurft neemt toe

Signalen uit het veld omtrent schurftbesmettingen wijzen op een groeiende

'overgevoeligheid'. In tegenstelling tot vroeger komen schurftbesmettingen nu voor bij alle leeftijdscategorieën en tijdens alle seizoenen (dus ook tijdens de weideperiode). Vaak stellen de dierenartsen vast dat een besmetting gegeneraliseerde vormen aanneemt en zich dus niet meer beperkt tot bepaalde lichaamsdelen van het rund. Ook blijkt er veel variatie in omvang van de besmetting tussen de bedrijven.

Veehouders stellen op hun beurt dan weer vast dat een eenmalige behande-

## Schurftmijt, een minuscule vijand voor de portemonnee

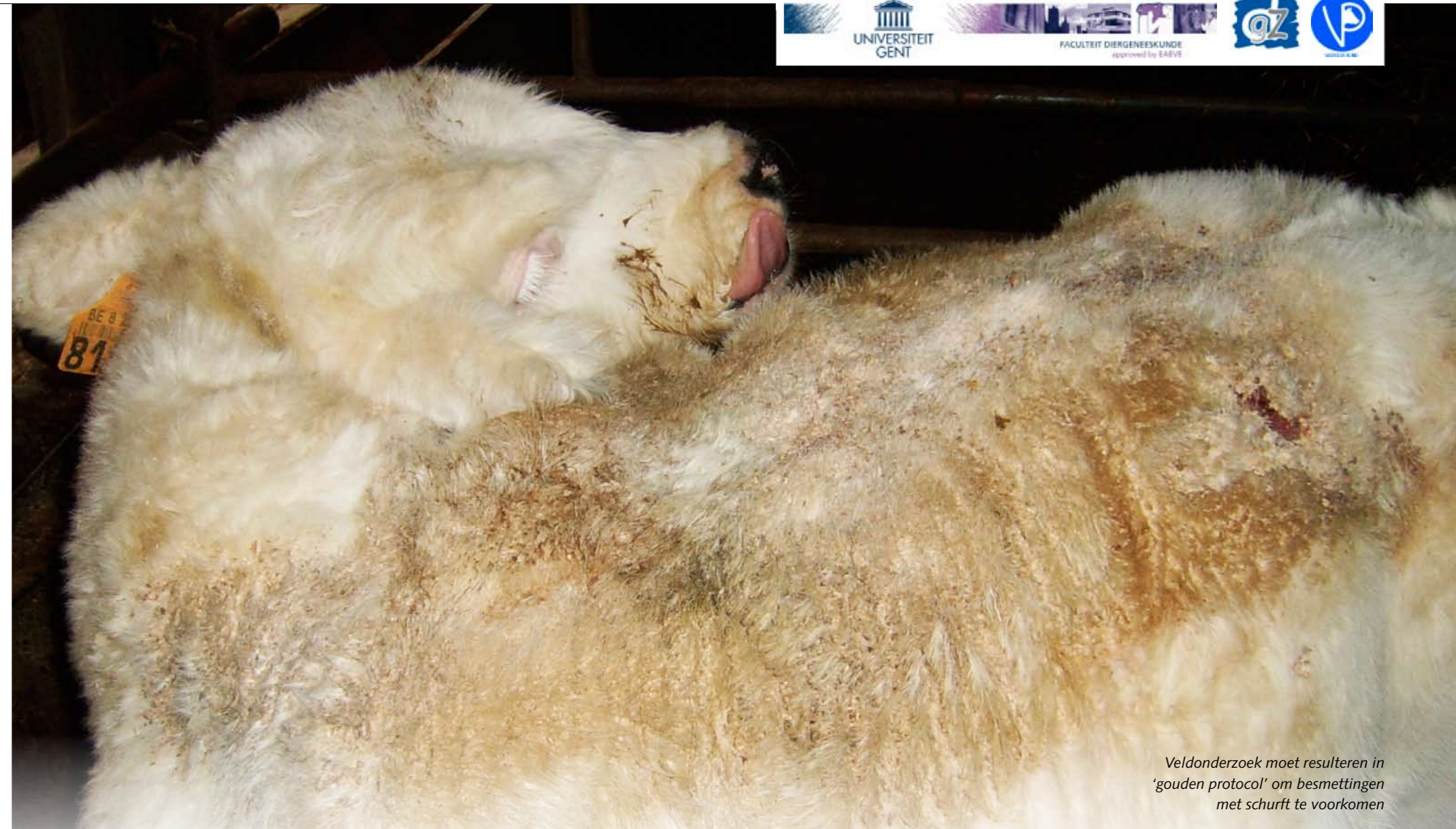
Schurft is een ernstige huidontsteking die veroorzaakt wordt door mijten. Deze mijten, die nauwelijks met het blote oog zichtbaar zijn, hebben een levenscyclus van eitje tot volwassen mijt van ongeveer 9 dagen. Eenmaal volwassen legt de mijt gedurende 10 à 40 dagen zo'n 15 tot 90 eieren per dag. Een mijt voedt zich met huidcellen. De afvalstoffen die zij hierbij produceert, dringen door in de huidlaag van het rund en geven aanleiding tot allergische reacties (huidontsteking) en huidletsels. Het verlies van huidserum via de huidwonden vormt daarbij opnieuw een voedselbron voor de mijt. Runderen kunnen besmet worden met drie verschillende schurftmijten: de Psoroptes-, de Sarcoptes- en de Chorioptes-schurftmijt. De Psoroptesmijt is de meest voorkomende en belangrijkste schurftmijt. Deze schurftmijt is een niet-gravende mijt die huidletsels veroorzaakt van

schoft tot staartpunt waarbij scherp begrensd, met een dikke korst bedekte wonden ontstaan. De korsten zijn aan de onderkant vochtig. Door likken en schuren halen de runderen haren en korsten weg. Er ontstaat een kale en geïrriteerde huid die gevoelig is voor een tweede, secundaire besmetting door bijvoorbeeld bacteriën.

Besmetting van dieren vindt plaats door onderling, direct contact. Bepaalde bedrijfsfactoren zoals voeding (kopervoorziening) en huisvesting (bezettingsgraad) zouden een rol spelen, maar harde wetenschappelijke bewijzen zijn er niet. Aangestaste runderen groeien per procent aangetast huidoppervlakte tot 30 gram per dag minder dan gezonde koppelgenoten. Bij een aantasting van 10 procent van het lichaamsoppervlak betekent dit dus een groeiverlies van 300 gram per dag. De kwaliteit van het vlees lijdt eron-

der vanwege de 'bloedbuilen' door het schuren en het leer is minder waardevol. De kosten van de verschillende, arbeidsintensieve behandelingen vallen niet te onderschatten. Ook het dierenwelzijn van de dieren vermindert door pijn en jeuk.

*Bepaalde bedrijfsfactoren bij besmetting met schurft zouden een rol spelen, maar harde wetenschappelijke bewijzen zijn er niet*



*Veldonderzoek moet resulteren in 'gouden protocol' om besmettingen met schurft te voorkomen*

ling vaak onvoldoende is om het probleem onder controle te krijgen. Vanuit de farmaceutische industrie is weinig hulp te verwachten. Het ontwikkelen van bijvoorbeeld een vaccin is weinig realistisch vanwege de 'eigenheid' van het probleem en de 'beperkte' afzetmarkt. Veepeiler Rund en de faculteit Diergeneeskunde UGent bundelen nu in een gezamenlijke inspanning hun krachten om het probleem beter onder controle te krijgen.

## Veldonderzoek op bedrijven

Coördinatoren van het project zijn de dierenartsen Koen De Bleecker (Veepeiler Rund) en Charlotte Sarre (UGent). 'De schurftproblematiek neemt in vergelijking met vroeger alsmaar toe, maar werd desondanks nog nooit becijferd', geeft Charlotte Sarre aan. 'In de eerste plaats willen we een duidelijk beeld krijgen van de exacte omvang van het probleem. Hiertoe sturen we naar 1500

rundveebedrijven een eenvoudige, beknopte vragenlijst. Het hoeft geen betoog dat het terugzenden van de vragenlijst door de veehouders van essentieel belang is voor het verdere onderzoek. Het is het vertrekpunt. Help ons en help daardoor uzelf, zou ik hardop durven stellen.'

Op basis van de resultaten worden honderd bedrijven, verspreid over het Vlaamse land, geselecteerd voor een intensief bedrijfsbezoek. Sarre: 'Tijdens deze bedrijfsbezoeken zullen medewerkers van het lab parasitologie bloedstalen en huidafkrabsels nemen. Zo is te onderzoeken of er bijvoorbeeld een verband bestaat tussen de aangetroffen gehalten aan koper en ijzer in het bloed en de ernst van de schurftbesmetting. Aan de hand van de huidafkrabsels kan de soort mijt bepaald worden en een aangepast advies naar behandeling toe opgesteld worden. Ook zullen enkele objectieve parameters zoals temperatuur,

relatieve vochtigheid, licht, bezettingsgraad, rantsoen en dergelijke opgetekend worden. Dit moet ons toelaten om de invloed van bepaalde bedrijfsparameters in kaart te brengen. Parameters met een duidelijke invloed zijn later te gebruiken om het probleem beter te bestrijden.'

## Gouden protocol

Koen De Bleecker: 'Het doel is om tot een "gouden protocol" te komen waarmee de veehouders en de bedrijfsdierenartsen op korte termijn de besmettingen kunnen plaatsen, behandelen én voorkomen.' Charlotte Sarre besluit: 'We denken dat we de resultaten van het veldonderzoek in het najaar 2011 aan de veehouders kunnen presenteren. Opsporen van de immunologische, genetische en andere oorzaken van de overgevoeligheid van het witblauwras kan dan een volgende stap zijn in het indijken van de schurftproblematiek.'