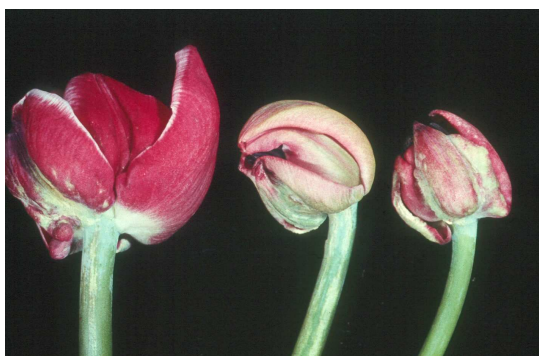


Richtlijnen grondontsmetting Monam/Basamid tegen stengelaaltjes

Aanleiding

In 2009 zijn 25% van de met Monam/Basamid ontsmette percelen door de PD afgekeurd, vanwege overleving van stengelaaltjes of teveel andere plantparasitaire bodemaaltjes.



Aantasting door stengelaaltjes bij tulp

Gezamenlijke aanpak voor beter effect

Naar aanleiding van de problemen hebben 2 gewasbeschermingshandelaren, 3 loonbedrijven, de machiefabrikant, een teler, Certis, PD en PPO/Tmt gezocht naar mogelijke oorzaken. Dit heeft geleid tot het opstellen van richtlijnen door PPO/Tmt, Certis en Loonbedrijf Hoogland.



Spitinjecteur

Richtlijnen grondontsmetting

Besproken onderdelen, met korte toelichting:

- **Besmetting stengelaaltjes**

Wie daarvan op de hoogte moeten zijn en wie de informatie geeft over de maatregelen

- **Rooien**

Omgaan met loof, rooitijdstip en -wijze en narooien

- **Wachttijd tot grondontsmetting**

6 weken om gewasresten te laten verrotten

- **Grondbewerking**

Los trekken en aanrollen, gewasresten, juiste structuur en vochtigheid en combineren met inunderen

- **Grondontsmetting**

Toepassing Monam en Basamid, bodemtemperatuur, spitinjecteur en wettelijke regelingen waaronder afdekken met plastic

- **Wachttijd tot planten**

Afh. van omstandigheden en toepassing tuinkersproef

- **Controle door BKD**

Melding datum grondontsmetting aan BKD, controle door BKD en uitslag PD

- **Volggewas**

Bijvoorkeur géén waardplant telen in het eerste jaar na grondontsmetting

In de brochure "Richtlijnen voor een optimale toepassing van grondontsmetting met Monam Cleanstart en Basamid Cleanstart tegen stengelaaltjes" worden deze onderdelen uitgebreid beschreven.