

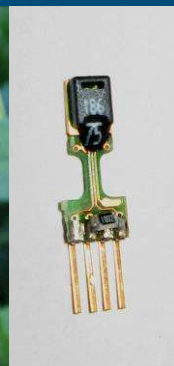


Parapluplan Gerbera

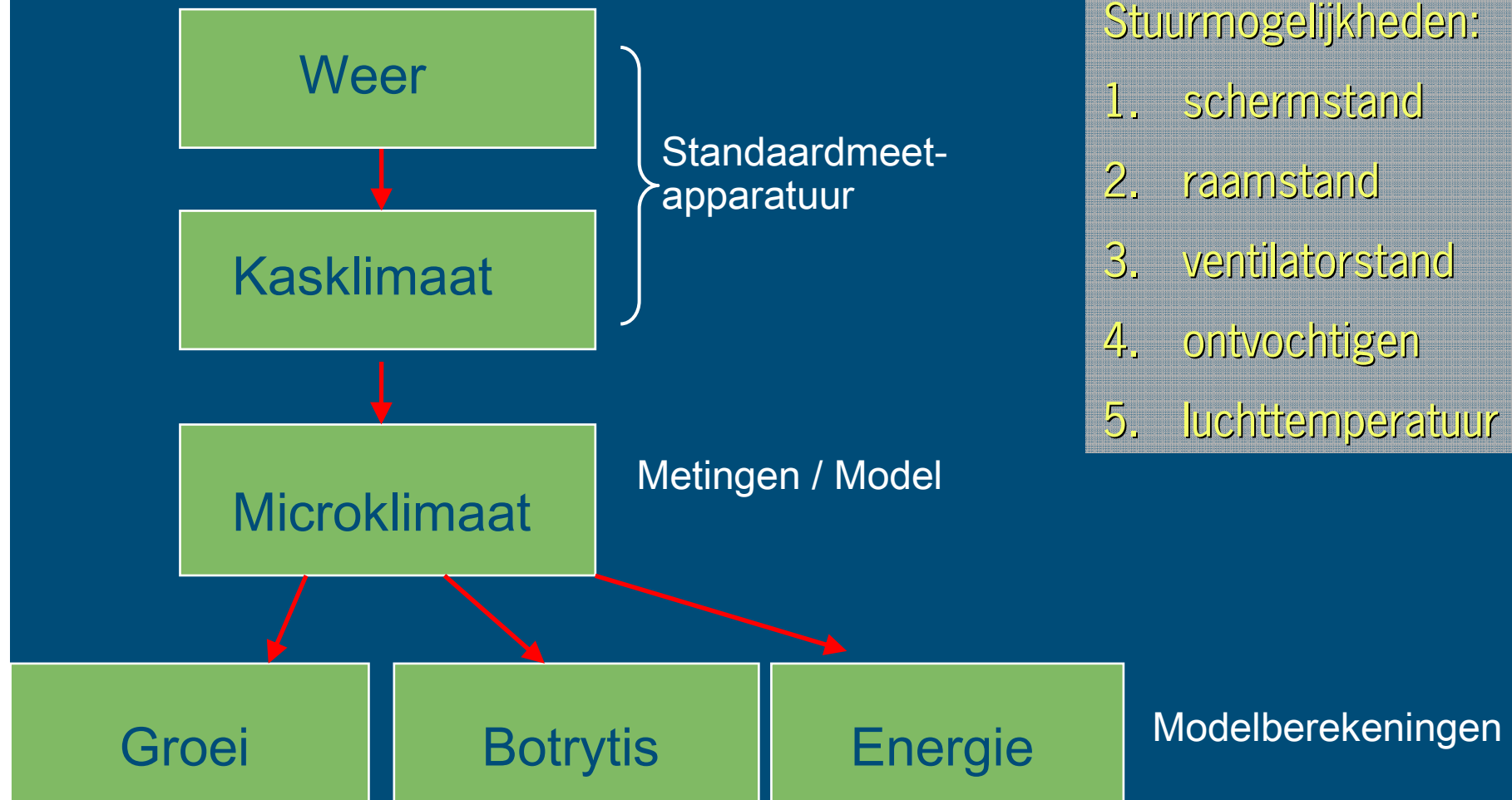
"beheersing van botrytis door efficiënter energiegebruik"

BotrytisVoorspeller: een model voor de gerberateelt

Pieter de Visser, Filip van Noort, Oliver Körner, Leo Marcelis



Model-Structuur



Botrytismodel en Groeimodel: de verbinding

Groeimodel

Bloemgrootte als vangplaat voor sporen

Lengte van de steel op elk tijdstip

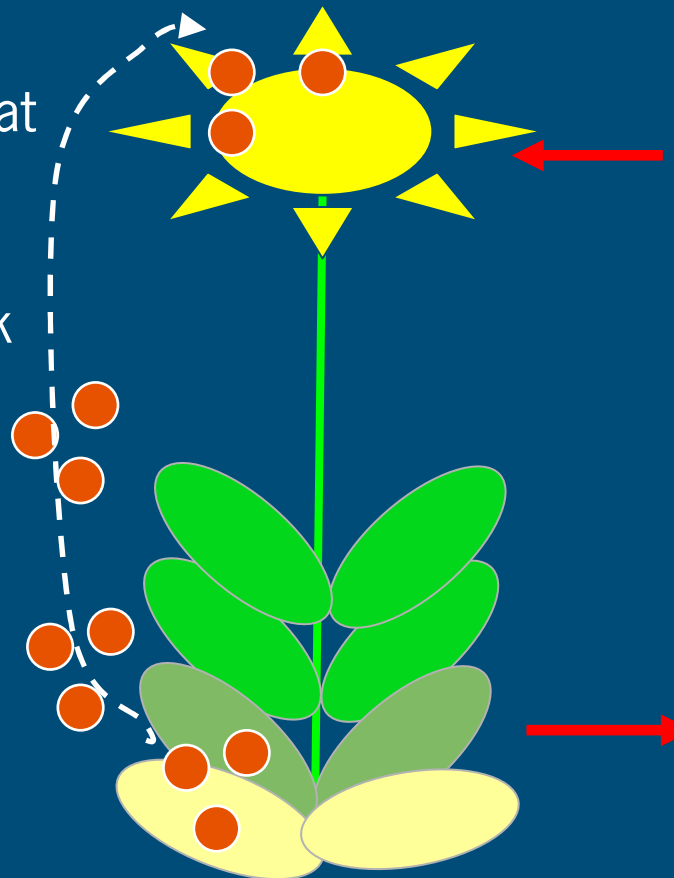
Microklimaat bij de bladeren

Botrytismodel

Infectie
Sporenkieming
Sporenadhesie
Sporendepositie

Sporendistributie

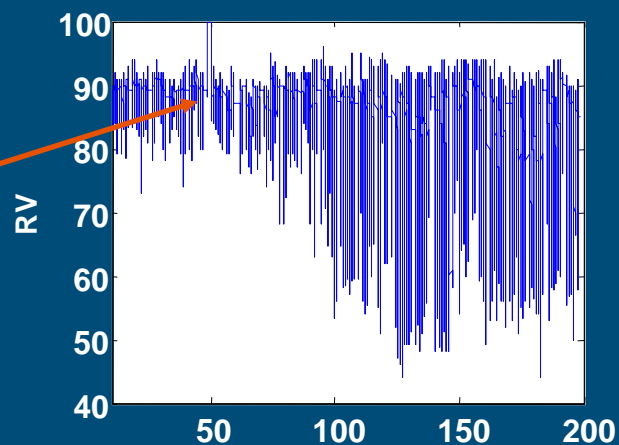
Sporenproductie



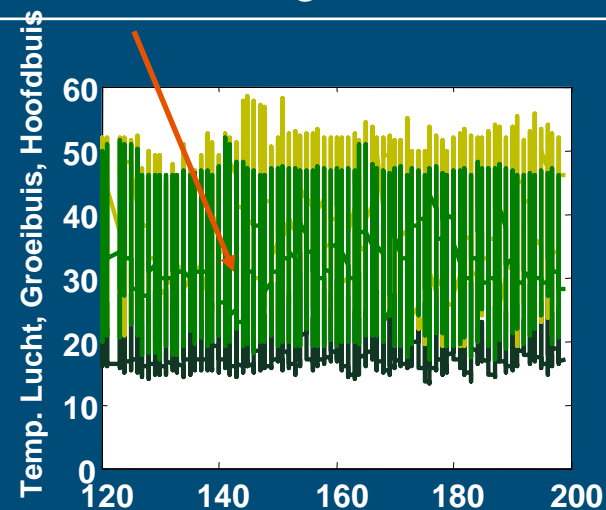
Simulatie *Botrytis* risico:

bedrijf 1

Veel vocht in kas
tot dag 100



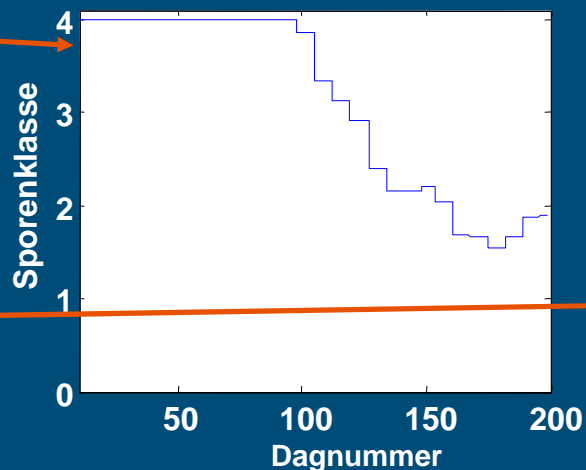
Fluctuatie groeibuis



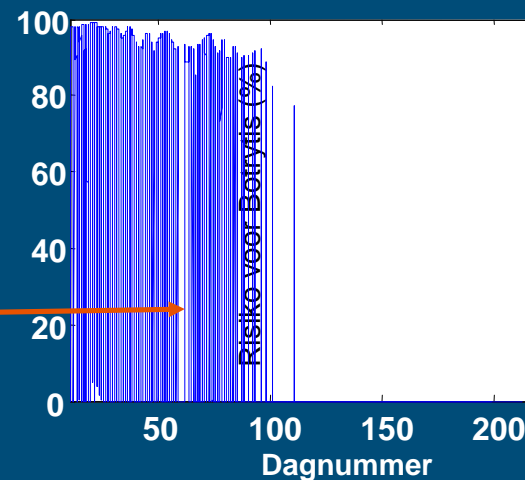
Hoog aantal
sporen;

ook nog veel vocht:

risico op pokken !!!

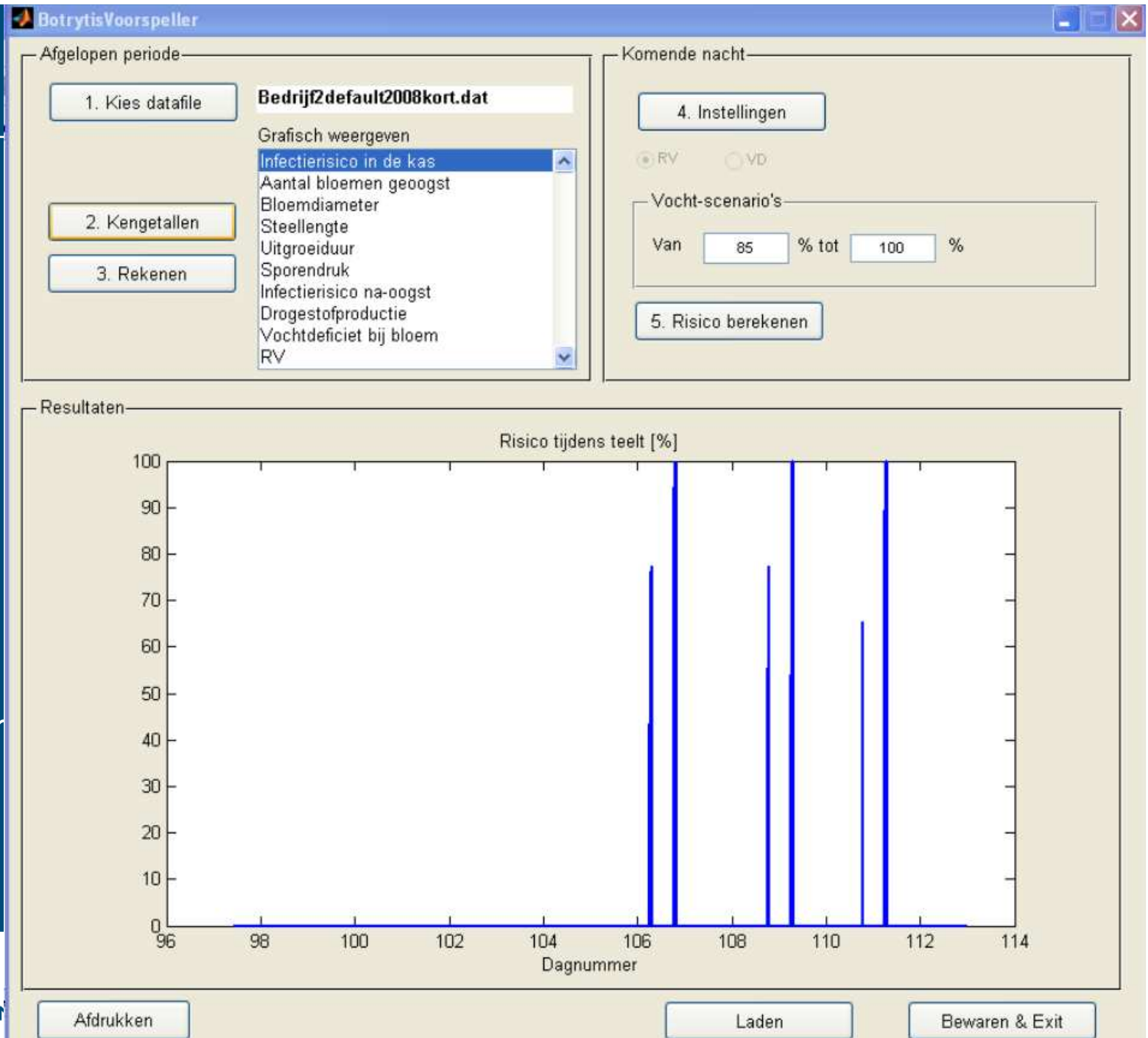


Risico (%) op botrytis:



Botrytis- Voorspeller

Verdere info:
Pieter de Visser



Conclusies

- Groeimodel kan oogst en kwaliteit van enkele gerberarassen voorspellen
- BotrytisVoorspeller voor:
 - het relatieve infectierisico voor afgelopen periode
 - Infectierisico voor komende nacht onder invloed van klimaatsturingen

Discussie

- Model interface is relatief eenvoudig in gebruik en inzichtelijk
- Snel aan te passen voor andere gewassen mits groeimodel beschikbaar
- Veel inputdata (klimaat, kengetallen) nodig
- Wekelijkse update klimaatbestand vereist
- Inschatting schade relatief ipv kwantitatief

