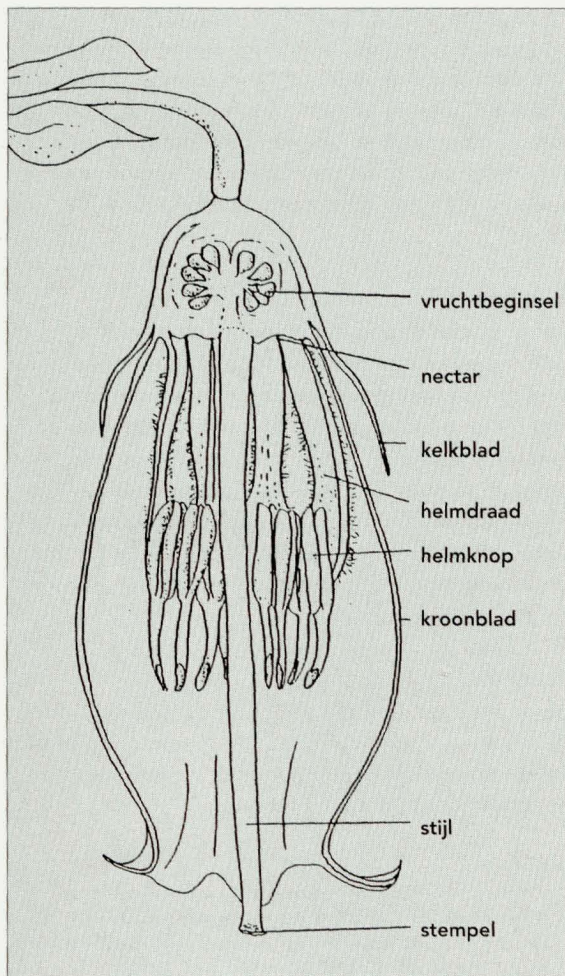


Blauwe bes

De blauwe bes is een gewas dat in toenemende mate in Nederland wordt geteelt. De blauwe bes (*Vaccinium corymbosum*) behoort tot het geslacht *Vaccinium* in de Heidekruidfamilie. Dit geslacht omvat een groot aantal soorten. Enkele soorten komen in Nederland in het wild voor. De bekendste is de blauwe bosbes (*V. myrtillus*), de bekende lage struikjes die in bossen veel voorkomen. De struiken van de geteelde blauwe bessen zijn veel forser en kunnen wel twee à drie meter hoog worden. De blauwe bessen zijn ook veel groter dan de bekende bosbessen. De ontwikkeling van de struiken verloopt traag. Na een opkweekperiode van één tot drie jaar duurt het nog acht tot tien jaar voor dat een aanplant in volle productie is. De bloei begint omstreeks half mei.



Bloembouw

De witte tot lichtroze kroonbladen zijn aan elkaar gegroeid en vormen een buisvormige bloemkroon van ongeveer één centimeter lang. De bloemen hangen meestal naar beneden. In het midden van de bloemkroon bevindt zich een stamper, die ongeveer evenlang is als de bloemkroon. Rond de stamper bevinden zich acht à tien meeldraden die korter zijn dan de stamper. Het stuifmeel is crèmekleurig. De nectar wordt onder in de bloemkroon geproduceerd.

Bestuiving

De meeste rassen van de blauwe bes zijn zelffertil; zelfbestuiving leidt tot vruchtzetting. Omdat de bloemen omlaag hangen en alleen de stempel ontvankelijk is voor het stuifmeel, komt er zonder de hulp van insecten, weinig stuifmeel op de stempels terecht. De nectar is voor de bijen niet gemakkelijk te bereiken vooral bij rassen met een lange smalle bloemkroon. Hommels zouden, door hun langere tong, voor deze rassen beter geschikt zijn. Hommels bijten ook vaak gaatjes aan de zijkanten van de bloemkroon om op deze manier gemakkelijk de nectar te verzamelen. Ook honingbijen kunnen na enige tijd leren om via deze gaatjes de nectar te verzamelen. Dergelijke bloembezoeken dragen niet bij tot een verbetering van de bestuiving. Uit onderzoeken blijkt dat bijen de bestuiving van blauwe bessen verbeteren. Het is aan te raden in de bloeiperiode twee goede bijenvolken per ha te plaatsen. Soms wordt door de bijenvolken zoveel nectar van de blauwe bessen verzameld dat er ook honing kan worden geogst. Ook kunnen bijenvolken behoorlijke hoeveelheden stuifmeel verzamelen.