

Wageningen Universiteit en Researchcentrum - Wageningen UR - is een kennisorganisatie die verbanden legt tussen onderwijs en fundamenteel, strategisch en praktijkonderzoek. Wageningen UR wil met wetenschappelijk onderzoek en onderwijs mensen helpen voldoende en gezond voedsel te verwerven.

Vorming van Wageningen UR voltooid



Praktijkonderzoek veehouderij is een onderdeel van Wageningen UR

Binnen Wageningen UR wordt zowel fundamenteel als toegepast onderzoek uitgevoerd door een aantal hooggekwalificeerde onderzoeksinstituten (voorheen de Dienst Landbouwkundig Onderzoek, DLO), departementen van Wageningen Universiteit en onderzoekcentra. Postdoctorale opleidingen die aan Wageningen verbonden zijn bundelen de krachten van verschillende onderzoekswerkgroepen van Nederlandse universiteiten en instituten. De behoefte om efficiënter gebruik te maken van deze onderzoeksfaciliteiten leidde tot de formatie van verschillende gezamenlijke expertisecentra en programma's.

Door het hanteren van een onderscheidende 'Wageningse' visie op een productieve, leefbare wereld, genereren de universiteit en het onderzoeks-

centrum een toegevoegde waarde voor de land- en tuinbouw en de industrie. Dat geldt ook voor andere belanghebbenden, waaronder ook specifieke belangengroepen en het publiek vallen. De brede onderzoeksbasis maakt het mogelijk om te voldoen aan de dringende vraag naar expertise in de agrarische sector, de levensmiddelenindustrie en voor hernieuwbare grondstoffen. Wageningen UR richt zich op de gehele voedselketen, bemiddelende instanties, non-food agrarische productie maar ook op vraagstukken die gerelateerd zijn aan het milieu en landgebruik. Bij Wageningen UR werken ongeveer 7.000 medewerkers.

WET- EN REGELGEVING

Wageningen UR ondersteunt de overheid bij wet- en regelgeving. Samen met

de overheid zijn extra maatregelen getroffen om de onafhankelijke en betrouwbare uitvoering van deze taken te waarborgen. Daarom voert Wageningen UR deze functies uit in aparte units binnen de Stichting DLO. De taken in het kader van wet- en regelgeving worden daarmee gescheiden van de Holding, waar de overige marktgerichte taken en opdrachten uitgevoerd worden. Daardoor zijn het Rijks-Kwaliteitsinstituut voor Land- en tuinbouwproducten (RIKILT) en een deel van het Instituut voor Dierhouderij en Diergezondheid (ID-Lelystad), binnen Stichting DLO gepositioneerd.

LOKETTEN

Tot Wageningen UR behoren de departementen van Wageningen Universiteit, zeven onderzoeksinstituten zoals het Instituut voor Milieu- en Agritechneek (IMAG), het Landbouweconomisch instituut (LEI) en het Instituut voor Dierhouderij en Diergezondheid (ID-Lelystad), het Praktijkonderzoek Veehouderij (PV) en het Praktijkonderzoek Plant & Omgeving (PPO). Wageningen UR heeft voor de klanten 'loketten', oftewel kennis-

Primaire sector

Voor de primaire agrarische sector zijn de volgende afdelingen van belang:

- Instituut voor Milieu- en Agritechneek, IMAG
- Afdeling Technologie Dier en Milieu
- Afdeling Precisielandbouw en Management
- Afdeling Geavanceerde Systemen, Plant en Energie

eenheden ingevoerd. Binnen de kennis-eenheid werken groepen samen die op één onderwerp vanuit verschillende invalshoeken onderzoek doen. In totaal zijn er vijf kennis-eenheden: Plant, Dier, Agrotechnologie & Voeding, Groene ruimte (Alterra en het departement Omgevingswetenschappen van Wageningen Universiteit) en Maatschappij.

KENNISEENHEDEN

Onder de kennis-eenheid

'Agrotechnologie & Voeding' vallen:

- IMAG,
- Instituut voor Agrotechnologisch Onderzoek (ATO)
- Een deel van het Rijks-Kwaliteits-instituut voor Land- en tuinbouw-producten (RIKILT)
- Departement Agrotechnologie en voedingswetenschappen van Wageningen Universiteit

Onder de kennis-eenheid 'Dier' vallen:

- ID-Lelystad
- Nederlands Instituut voor Visserij Onderzoek (RIVO)
- Praktijkonderzoek Veehouderij (de samenvoeging van het voormalige Praktijkonderzoek Pluimveehouderij te Beekbergen, Praktijkonderzoek Rundveehouderij te Lelystad en het Praktijkonderzoek Varkenshouderij te Rosmalen, samen met de regionale proefstations)
- Departement Dierwetenschappen van de Wageningen Universiteit

Onder de kennis-eenheid 'Plant' vallen:

- Plant Research International (PRI)
- Praktijkonderzoek Plant en Omgeving
- Departement Plantenwetenschappen van Wageningen Universiteit

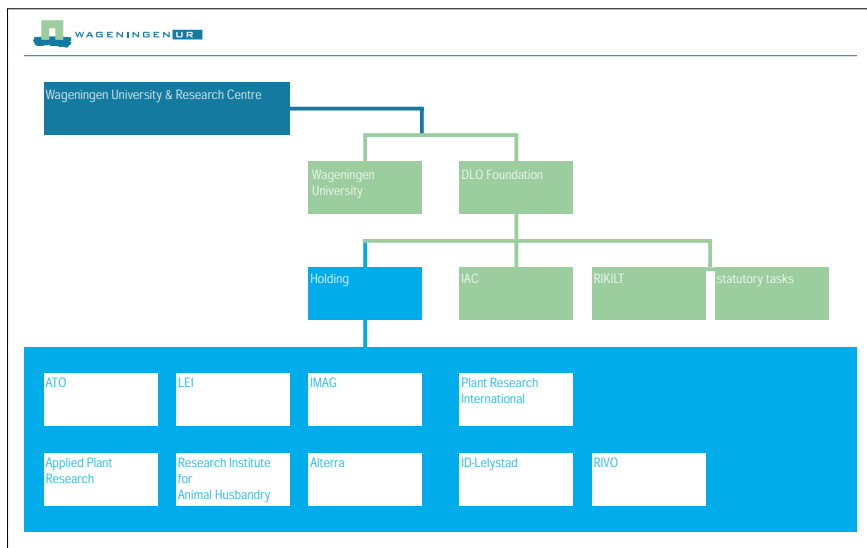
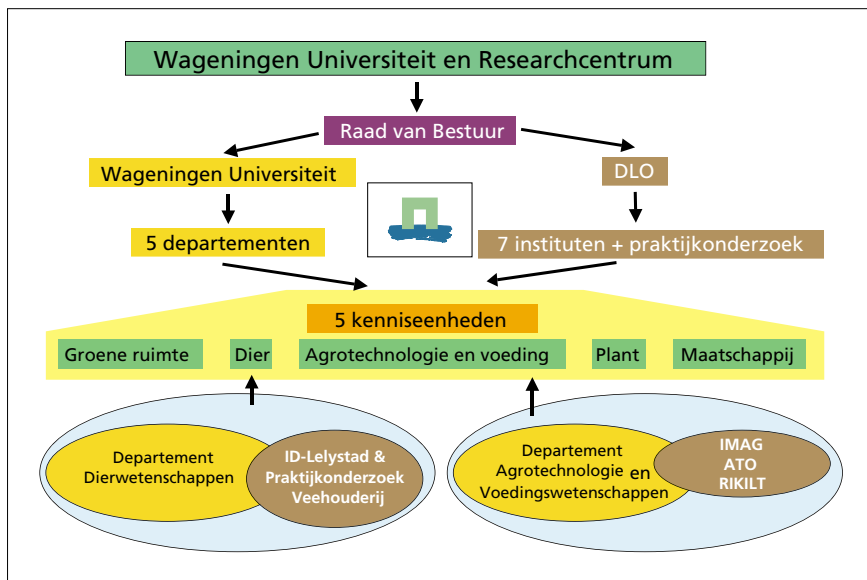
Onder de kennis-eenheid

'Maatschappij' vallen:

- LEI
- Departement Maatschappijwetenschappen van Wageningen Universiteit

PROEFBEDRIJVEN WAGENINGEN UR

Proefbedrijf van het Praktijkonderzoek Varkenshouderij in Rosmalen gaat dicht in 2002. De Bantham in Maartensdijk (ID-Lelystad) is reeds gesloten. Voor die beide bedrijven is een nieuw proefbedrijf varkens geopend op de Waiboerhoeve in Lelystad, waar beide



Organigrammen

organisaties onderzoek kunnen doen. Inmiddels is nieuwbouw gepleegd op Praktijkcentrum Aver Heino. Eind 2000 was de opening nieuw Praktijkcentrum Nij Bosma Zathe in Goutum (bij Leeuwarden) Volgend jaar opent een nieuw proef-

bedrijf pluimvee op de Waiboerhoeve. De huidige locatie Spelderholt wordt dan gesloten. Proefbedrijf de Vijf Roeden te Duiven (IMAG) is in 2001 gesloten; samen met Wageningen Universiteit wordt nu proefbedrijf De Ossekampen gebruikt.

Praktijkonderzoek Veehouderij
Praktijkonderzoek Veehouderij heeft de volgende afdelingen:

- Afdeling Varkens, Pluimvee, Nertsen en Konijnen (voorlopige werksnaam)
- Afdeling Rundvee, Schapen, Paarden en Geiten (voorlopige werksnaam)
- Afdeling Praktijkcentra (voorlopige werksnaam)
- Afdeling Kennisexploitatie en Marketing

Informatie

Voor meer informatie:
www.wageningen-ur.nl,
www.imag.dlo.nl en
www.pv.wageningen-ur.nl

dr. ir. P. Groot Koerkamp, IMAG,
afdeling Technologie Dier en Milieu
Foto: Marten Sandberg