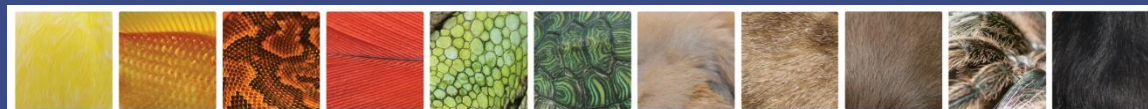




L I C G

Hét informatiepunt voor het 'houden van huisdieren'

De hond in de gemeente: Hondenbeleid



L I C G

LICG: Landelijk Informatiecentrum Gezelschapsdieren

Dé betrouwbare adviseur op het gebied van
huisdieren

- Breed draagvlak door ondersteuning van partners uit de dierenbranche
- Objectieve informatie
- Geen winstoogmerk



De hond in de gemeente

- 1,9 miljoen honden in Nederland
- 1/5 gezinnen heeft een hond of meer

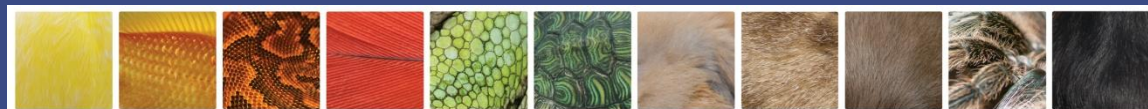
De hond is een deel van de maatschappij:
Gemeenten 'moeten er dus iets mee'



De hond in de gemeente

Het houden van een hond heeft voordelen:

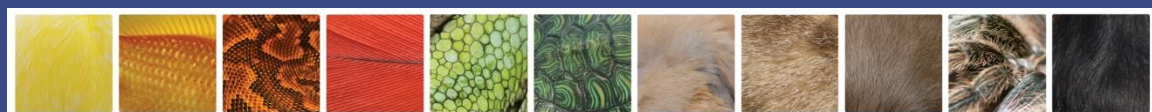
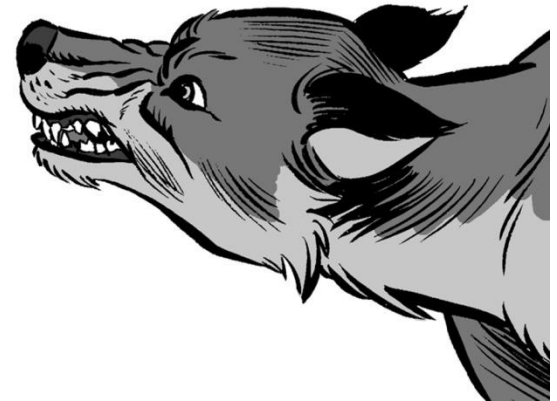
- Beweging
- Sociale contacten
- Mensen met huisdieren leven langer en zijn gezonder
- Economisch belang



De hond in de gemeente

Het houden van een hond heeft nadelen:

- Angst en irritatie
- Overlast:
 - hondenpoep
 - blaffen
- Bijtincidenten

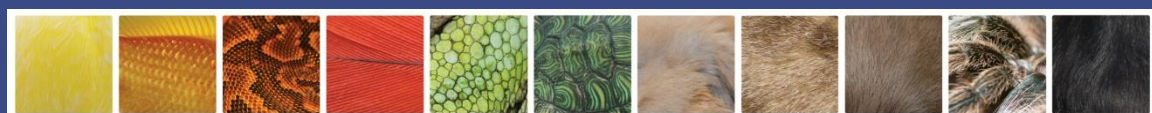


De hond in de gemeente

Honden hebben ook eigen belangen:

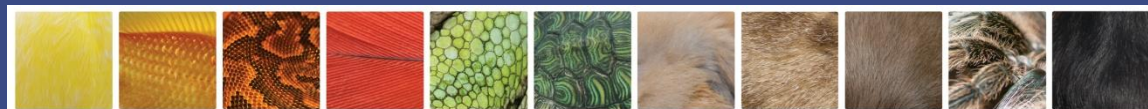
Intrinsieke waarde

- Waarde van het dier onafhankelijk van de mens
- GWWD, wetsvoorstel Wet Dieren



Hondenbeleid

Al deze factoren moeten worden meegenomen bij het opstellen van het **Gemeentelijk Hondenbeleid**



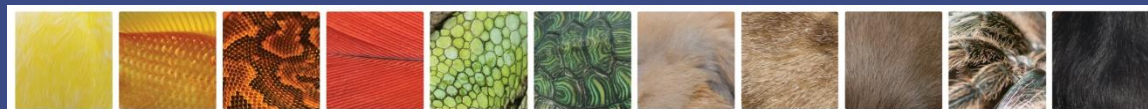
Hondenbeleid: hondenpoep

Hondenpoep op ongewenste plaatsen:

- Vies
- Zoönosen (bijv. wormen)

Voorkomen en bestrijden:

- Voorlichting en regels
- Faciliteiten
- Controle



Hondenbeleid: I&R

Identificatie en registratie

- Voordelen bij terugvinden van de eigenaar en bij afhandeling van agressie incidenten
- Verplichting vanaf 2011

Rol van gemeenten bij handhaving?



Hondenbeleid: uitlaatgebieden

Honden hebben beweging en contact met soortgenoten nodig

- Fysieke gezondheid
- Geestelijke gezondheid

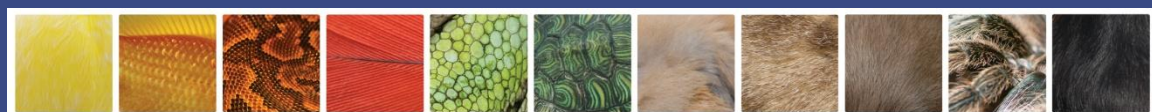
Te weinig beweging geeft kans op

- Gezondheidsproblemen zoals obesitas
- Probleemgedrag zoals agressie



Hondenbeleid: uitlaatgebieden

- Wat heeft de hond nodig?
 - Voldoende ruimte
 - Interessante ruimte
 - Veilige ruimte
 - Interactie met soortgenoten
- Wat heeft de eigenaar nodig?
 - Bereikbaar gebied
 - Veilig gebied



Hondenbeleid: agressie

RAD is afgeschaft

- Aantal dodelijke bijtincidenten is niet afgenomen
- Veel bijtincidenten gebeuren met een bekende of eigen hond en in/om het huis, vaak met kinderen
- Het merendeel van de slachtoffers bemoeide zich met de hond
- Een derde van de bijtincidenten gebeurt in de openbare ruimte, vaak met volwassenen



Hondenbeleid: agressie

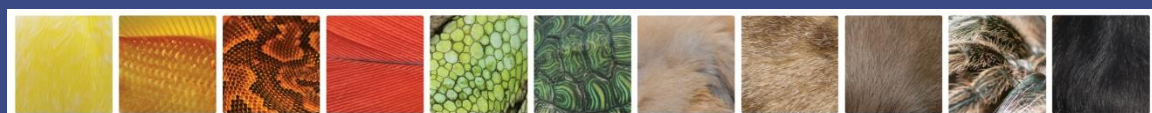
Hoe kan een gemeente de kans op hondenbeten verkleinen en zo de veiligheid van de burgers vergroten?



Hondenbeleid: agressie

- Informeren: voorlichting over omgaan met honden
 - Herkennen van gedrag
 - Weten hoe te reageren
 - Op de hoogte zijn van de risico's

Ook voor mensen zonder hond!



Hondenbeleid: agressie

LICG :

- Foldermateriaal
 - Een hond erbij
 - Hond en kind



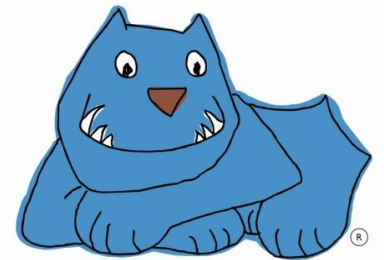
- Website: www.minderhondenbeten.nl



Hondenbeleid: agressie

- Stimuleren
 - Opvoedcursussen voor honden
 - Voorlichting via scholen, naschoolse opvang

LICG ontwikkelt een lespakket 'Minder Hondenbeten', waarmee jonge kinderen leren hoe ze veilig met honden kunnen omgaan



Hondenbeleid: agressie

- Reageren

- Effectief omgaan met meldingen van agressief gedrag op basis van
 - art 425 wetboek v strafrecht
 - Gemeentelijke APV

- Controleren

- Genomen maatregelen moeten ook gecontroleerd worden om effectief te kunnen zijn!



Hondenbeleid

Voor een effectief beleid is draagvlak nodig!

- Duidelijkheid
- Betrokkenheid
- Faciliteiten
- Voorlichting



Hondenbeleid

Opdracht:

Waar moet men aan denken bij het aanwijzen en inrichten van een losloopgebied voor honden?

Denk bijvoorbeeld aan:

- Veiligheid
- Draagvlak

