



Infectiebronnen zwartvruchtrot in peer

Thema: Innovatie en management – open teelten

BO-06-002-009.005

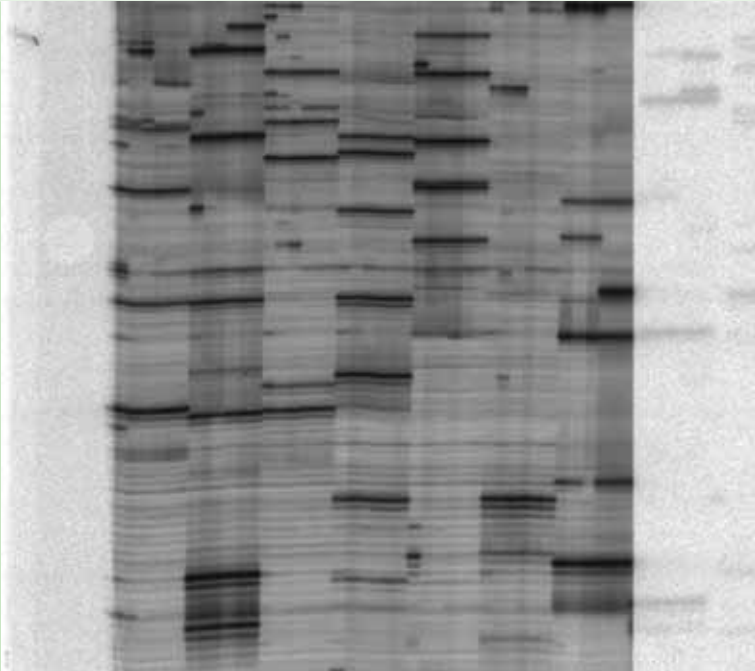
Probleem

Zwartvruchtrot, veroorzaakt door *Stemphylium vesicarium*, is een opkomende, teeltbedreigende ziekte in peer. Voor de beheersing van de ziekte via sanitaire maatregelen is het noodzakelijk om de bronnen van de ziekte te kennen. Waarschijnlijk speelt naast dood perenblad ook ander dood organisch materiaal zoals dood gras een rol.

Onderzoek

De rol van ziektebronnen wordt op twee manieren onderzocht:

- Een gedeelte van een perenboomgaard wordt met worteldoek afgedekt en het effect hiervan gemeten op aantasting op het blad en op de vruchten
- *Stemphylium* wordt op dood organisch materiaal gekwantificeerd. Omdat ook niet-pathogene populaties aanwezig kunnen zijn, wordt een specifieke moleculaire toets voor de pathogene populatie ontwikkeld



AFLP patronen van *Stemphylium* isolaten.

Resultaten

- Het afdekken van de bodem geeft een verlaging van de aantasting op de bladeren en de vruchten
- Dood organisch materiaal op de bodem en in de grasbaan is een belangrijke infectiebron
- Moleculaire merkers voor pathogeniteit op peer zijn opgespoord en er is een kwantitatieve TaqMan-PCR ontwikkeld. Via deze toets kan de aanwezigheid en populatiedynamiek van pathogene *Stemphylium* in kaart gebracht worden

Praktijk

De resultaten zijn perspectiefvol maar vereisen nog nadere uitwerking voor praktische toepasbaarheid.

Communicatie 2008

- Artikelen in *Fruitteelt* (april) en *European Journal of Plant Pathology*; oktober
- Lezingen (NFO-kringen) en op Open Dag kenniscentrum en kennisdag Fruit; december

Peter Frans de Jong, Jürgen Köhl, Nina Joosten, Cees Waalwijk, Lia Groenenboom-de Haas & Pieter Kastelein

Contact: Peter Frans de Jong
Praktijkonderzoek Plant & Omgeving
Postbus 200, 6670 AE Zetten; Lingewal 1, 6668 LA Randwijk
T 0488 47 37 45 - F 0488 47 37 17
peterfrans.dejong@wur.nl - www.ppo.wur.nl

*Dit project is onderdeel van BO-programma
Plantgezondheid van het Ministerie van LNV*