



Rapport 3

Haalbaarheid informatie uitwisseling in de pluimveehouderij tbv intensievere monitoring diergezondheid



Augustus 2006





Colofon

Uitgever

Animal Sciences Group
Postbus 65, 8200 AB Lelystad
Telefoon 0320 - 238238
Fax 0320 - 238050
E-mail info.po.asg@wur.nl
Internet <http://www.asg.wur.nl/po>

Redactie

Communication Services

© Animal Sciences Group

Het is verboden zonder schriftelijke toestemming van de uitgever deze uitgave of delen van deze uitgave te kopiëren, te vermenigvuldigen, digitaal om te zetten of op een andere wijze beschikbaar te stellen.

Aansprakelijkheid

Animal Sciences Group aanvaardt geen aansprakelijkheid voor eventuele schade voortvloeiend uit het gebruik van de resultaten van dit onderzoek of de toepassing van de adviezen.

Losse rapporten zijn te verkrijgen via de website.

Abstract

The feasibility of exchanging information in the poultry sector was investigated. In a workshop people from the animal health chain (poultry farmers network, veterinarians, Animal Health Service, Food and Consumer Product Safety Board and the Ministry of Agriculture, Nature and Food Quality) defined concrete objectives that should meet an Internet-based information exchange system. Moreover, pre-conditions concerning time, technique, use, rights and duties, money and organisation were discussed and the first substantive definition was made. A number of scenarios were explored for the organisational embedding that should lead to faith in and support of information exchange. To start the desired broad pilot, four concrete recommendations were given concerning taking the administrative initiative, surveying the possibilities for linking up with existing systems, preparing the pilot and creating active communication.

Keywords: poultry farming, Early Warning, animal health, information exchange

Referaat

ISSN 1570-8624

Lokhorst, C. (ASG), L. Pijls (Albatross),
F. Ruitkamp (GD)

Haalbaarheid informatie uitwisseling in de
pluimveehouderij tbv intensievere monitoring
diergezondheid (2006)

Rapport 3

20 pagina's

De haalbaarheid van informatie uitwisseling in de pluimveehouderij is onderzocht. In een workshop hebben mensen uit de diergezondheidsketen (pluimveehoudersnetwerk, praktiserend dierenartsen, GD, VWA en LNV) concrete doelen benoemd waar een op Internet gebaseerd uitwisselingssysteem van informatie aan zou moeten voldoen. Daarnaast zijn randvoorwaarden op het gebied van tijd, techniek, gebruik, rechten en plichten, geld en organisatie besproken en de eerste inhoudelijke afbakening is gemaakt. Er zijn een aantal scenario's verkend voor de organisatorische inbedding die ervoor moet zorgen dat er vertrouwen en draagvlak is voor informatie uitwisseling. Om de gewenste brede pilot van de grond te krijgen zijn een viertal concrete aanbevelingen gedaan op het vlak van het nemen van bestuurlijk initiatief, koppelmogelijkheden met bestaande systemen te inventariseren, de pilot voor te bereiden en actieve communicatie op te zetten.

Trefwoorden: pluimveehouderij, Early Warning, diergezondheid, informatie uitwisseling



Rapport 3

Haalbaarheid informatie uitwisseling in de pluimveehouderij tbv intensievere monitoring diergezondheid

Feasibility of data exchange in poultry production for better monitoring of animal health

C. Lokhorst (ASG)
L. Pijls (Albatross)
F. Ruiterkamp (GD)

Augustus 2006

Samenvatting

Een netwerk van voorzitters van studieclubs in de pluimveehouderij heeft zich in 2005 ten doel gesteld om een platform op te zetten waarin pluimvee informatie uitgewisseld kan worden. Tegelijkertijd zijn het ministerie van LNV en de VWA bezig met nadere invulling van de motie Waalkens/ter Veer, de invoering van de hygiënerichtlijn en het bevorderen van Early Warning Systemen voor dierziekten en het verlagen van de administratieve lasten. De vraag is of deze activiteiten en wensen gebundeld kunnen worden voor de diergezondheidsketen, waarbij dan ook naar de rol van praktiserende dierenartsen en de GD gekeken kan worden.

In deze haalbaarheidstudie is nagegaan of de belangen, de mogelijke kosten en baten en het draagvlak en vertrouwen voldoende is om over te kunnen gaan tot een pilot of demonstratieversie van een dergelijk informatie uitwisselingssysteem.

In de haalbaarheidsstudie zijn mensen uit de diergezondheidsketen bij elkaar gebracht en is er tijdens een workshop intensief gediscussieerd. Er zijn drie doelstellingen voor de lange- en korte termijn (een pilot) geformuleerd.

Doel 1: Het eerste doel is gericht op het binnen een schakel onderling uit kunnen wisselen van kengetallen en kennis. Naast kengetallen rond technische resultaten en diergezondheid wil men ook andere aspecten rondom hygiëne en economische informatie graag meenemen.

Doel 2: Het tweede doel is gericht op het eenmalig vast leggen van (koppel)gegevens en het meervoudig kunnen gebruiken in de keten. Efficiency voordeel voor alle deelnemende partijen en het stimuleren via beloning komen hier naar voren.

Doel 3: Het derde doel is gericht op het verkrijgen van een brede belangstelling in de pluimveehouderij.

In de sfeer van randvoorwaarden voor het systeem en de pilot zijn indicaties afgegeven rondom tijd, techniek, gebruik, rechten en plichten, geld en organisatie.

Op basis van doelstellingen en randvoorwaarden is een eerste nadere verkenning uitgevoerd van het systeem.

Hiervoor is een MoSCoW methode gebruikt. Indicatief komt uit deze discussie dat:

- pilot richten op legsector (diergezondheidsaccent) en vleespluimveesector (accent residuen en hygiëne)
- voor uitwisseling informatie tussen ketens in ieder geval de lijn pluimveehouder-praktiserend dierenarts-GD-VWA in systeem opnemen.
- Systeem moet gekoppeld kunnen worden aan bestaande systemen die in gebruik zijn bij de organisaties.
- Internet gebaseerde gegevensuitwisseling met centrale opslag gegevens
- Informatie uitwisselen over:
 - Diergezondheid (minimaal meldingsplicht)
 - Technische kengetallen
 - Economisch is discussie over: eigenlijk niet direct in pilot maar later integreren
- Informatie uitwisselen op weekniveau in de leg en op rondenniveau in de vleessector

Voor het vertrouwen en draagvlak zijn een aantal scenario's bekeken voor de organisatievorm. De voorkeur gaat vooralsnog uit naar een vorm waarin de voorzitters van de studieclubs bestuurlijke verantwoordelijkheid vorm gaan geven, waarbij zij voor uitvoering en operationeel beheer samenwerking gaan zoeken met het productschap voor vlees en eieren. Dit sluit aan bij de wens van de deelnemers van de workshop.

Het rapport wordt afgesloten met een aantal observaties rondom gedeelde doelen, openheid en betrokkenheid, brede en zichtbare pilot, organisatievorm en enkele dilemma's. Afgesloten wordt met de aanbevelingen om bestuurlijk initiatief te nemen, bestaande initiatieven te inventariseren voor koppelmogelijkheden, een pilot voor te bereiden en actief te communiceren.

Summary

In 2005 a network of chairpersons of study groups in poultry intended to set up a platform to exchange poultry information. At the same time the Ministry of Agriculture, Nature and Food Quality and the Food and Consumer Product Safety Board were working on the realisation of the resolution Waalkens/Ter Veer, which intended implementation of the hygiene directive and advancing Early Warning Systems for animal diseases and reducing the administrative burden. The question was whether these activities and wishes could be combined for the animal health chain, in which also the part veterinarians and the Animal Health Service play could be considered.

In this feasibility study it was investigated whether the interests, possible costs and benefits and the support and faith were sufficient to be able to start a pilot or demonstration version of such an information exchange system. In the feasibility study people from the animal health chain were brought together and during a workshop the items were discussed intensely. Three objectives were formulated for the long term and short term (a pilot).

- Objective 1: aims at exchanging parameters and knowledge within one stage of a chain. Besides parameters as to technical performance and animal health, also other aspects concerning hygiene and economic information will be considered.
- Objective 2: aims at defining once-only of (flock) data for multiple use in the chain. Efficiency benefit for all participants and stimulation through payments are shown.
- Objective 3: aims at acquiring a wide interest in the poultry sector.

Within the framework of pre-conditions for the system and the pilot, indications were given concerning time, technique, use, rights and duties, money and organisation.

On the basis of objectives and pre-conditions, a further investigation was done first, for which a MoSCoW method was used. Results of this discussion were:

- aim pilot at the laying sector (animal health emphasis) and broiler sector (emphasis on residues and hygiene)
- for exchanging information between chains it is necessary to include the line poultry farmer-veterinarian-Animal Health Service-Food and Consumer Product Safety Board.
- it must be possible to link the system to existing systems that are being used by the organisations.
- Internet-based data exchange with central storage of data.
- exchanging information on:
 - o Animal health (at least duty to report)
 - o Technical parameters
 - o Economics: not in pilot but integrate later
- exchanging information at a weekly level in the laying sector and at batch level in the broiler sector

For faith in and support of the system, a number of scenarios were considered for the organisational form. As yet, a form is preferred in which the chairpersons of the study groups specify the administrative responsibility, for which they will seek co-operation with the Product Board for Meat and Eggs for realisation and operational management. This was also desired by the workshop participants.

The report was concluded with a number of observations concerning shared objectives, transparency and involvement, broad and perceptible pilot, organisational form and some dilemmas. Moreover, recommendations were done as to taking the initiative administratively, surveying existing initiatives as to possibilities of linking up to other systems, and preparing a pilot and communicate this actively.

Inhoudsopgave

Samenvatting

Summary

1	Inleiding	1
1.1	Aanleiding	1
1.2	Streefbeeld	1
1.3	Aanpak	2
2	Doelstellingen	3
3	Randvoorwaarden	5
4	Concretisering informatie uitwisselingssysteem	7
5	Organisatie	8
5.1	Organisatie taken.....	8
5.2	Organisatie eisen en vormen	9
5.3	Organisatie alternatieven	10
6	Observaties en aanbevelingen	12
6.1	Observaties	12
6.2	Aanbevelingen	13
	Bijlagen	15
	Bijlage 1 Deelnemerslijst workshop 22 juni 2006	15
	Bijlage 2 MoSCoW analyse	16
	Bijlage 3 Sociale kaart pluimveesector	18
	Bijlage 4 Voorbeeld administratieve last bij legpluimveehouder	20

1 Inleiding

1.1 Aanleiding

Een netwerk van voorzitters van 60 studieclubs van pluimveehouders heeft in 2005 gewerkt aan het vraagstuk 'informatiedeling'. Zij hebben een werkgroep van 12 deelnemers gevormd die zich ten doel gesteld heeft om een platform op te zetten waarin pluimvee informatie uitgewisseld kan worden door pluimveehouders. Dit zou zich in ieder geval moeten richten op het uitwisselen van de gezondheidsstatus en zo mogelijk ook op overige technische en economische gegevens. Er zijn wat eerste globale gedachten over inhoud en organisatie van een dergelijk op te zetten systeem gevormd. Denk hierbij aan het eenmalig vast kunnen leggen van gegevens bij de bron, het via Internet ontsluiten en de gegevens bij elkaar brengen, het eigenaarschap van de pluimveehouders die ook bepalen wie welke gegevens mag gebruiken, de vorming van centrale meldorganisatie voor (anonieme) meldingen en het onafhankelijke toezicht op de gegevens, de organisatie en de meldingen. Verder constateerden zij dat er vooral in de legsector nog geen adequaat early warning systeem is, en dat de belangrijkste belemmering daarbij is het wantrouwen rondom meldingsplicht. Tegelijkertijd zijn het ministerie van LNV en de VWA bezig met de nadere invulling van de motie Waalkens/ter Veer, de invoering van de hygiënerichtlijn, het bevorderen van Early Warning Systemen en het verlagen van administratieve lasten¹.

In de eerste maanden van 2006 zijn er diverse afstemmingsdiscussies geweest waarbij o.a. geconstateerd is dat het ontbreken van een adequaat Early Warning Systeem voor de legsector een omissie is. Er zijn diverse partijen bereid om met elkaar aan de slag te gaan om te kijken welke activiteiten in welk tempo gewenst zijn om daar invulling aan te kunnen gaan geven. Voordat er concreet iets ontwikkeld, getest, gedemonstreerd en geïmplementeerd wordt is het nodig om met elkaar vast te stellen wat praktisch haalbaar is en hoe dit afgebakend kan worden. De eerste gedachtevorming van het pluimvee netwerk wordt dus verdiept in overleg met meerdere ketenactoren rondom de diergezondheidsketen.

Concreet vertaald is de wens om in eerste instantie in een haalbaarheidsstudie de volgende vragen te adresseren:

- Welke **belangen** hebben de verschillende betrokkenen (pluimveehouders/netwerk, NOP/NVP, LNV/VWA, GD, dierenartsen, WUR, afnemers eieren, voerleveranciers, opfokorganisaties, broederijen, leveranciers managementpakketten) bij het opzetten van een informatie-uitwisselingsysteem;
- Is er een **kosten-baten** inschatting te maken;
- Wat is het **draagvlak/vertrouwen**² en is dit te vertalen in een routekaart voor aanpak.

In tweede instantie is er vanuit het pluimvee netwerk al concreet de behoefte om te beginnen met een pilot voor gegevensuitwisseling tussen legpluimveehouders en diergezondheids instanties. De haalbaarheidsstudie geeft aan hoe dit er inhoudelijk uit zou moeten zien en hoe dit het beste organisatorisch ingebed kan worden.

1.2 Streefbeeld

Het streefbeeld is om een beweging op gang te brengen binnen de pluimveesector, waarin in wederzijds vertrouwen een organisatie- en infrastructuur zich kan ontwikkelen voor het uitwisselen van gegevens, informatie en kennis tussen belanghebbende partijen. Op korte termijn is het streven om een initiële enthousiaste groep aan de gang te laten gaan rondom het formuleren van een business case diergezondheid en het realiseren van een eerste demonstratie (pilot). Indien mogelijk gericht op de legsector omdat daar de grootste omissie zit, maar in de haalbaarheidsstudie zal de breedte van de pluimveesector zoals betrokken in het pluimvee netwerk meegenomen worden.

¹ Rapport 'last van sturing': 1) opschonen regels, 2) eenvoudiger laten administreren, 3) ketenomkering/ toezicht op controle

² Uit eerdere analyse binnen het project Diermonitoring (projectleider Geert van der Peet) zijn voor de varkenshouderij de volgende vijf hete hangijzers benoemd. Mogelijk gelden deze ook voor de legsector.

- Privacy
- Financiering
- Organisatiestructuur
- Bereidheid data levering
- Monitoring als instrument

1.3 Aanpak

De haalbaarheidstudie wordt uitgevoerd door een klein kernteam bestaande uit medewerkers van Wageningen UR, Albatross en de GD. Zij voeren intensieve gesprekken met deskundigen, verwerken bestaande kennis en komen met mogelijke scenario's voor afbakening inhoud en organisatievorm. Deze scenario's worden in een workshop met ketenpartijen rondom diergezondheid intensief bediscussieerd. Hierin worden prioriteiten vastgelegd volgens de MoSCoW³ methode. De resultaten van de workshop zijn verwerkt en verwoord tot een advies voor een praktisch realiseerbare uitwisselingssysteem voor informatie over diergezondheid. Hierin wordt de eerste stap uitgewerkt en adviezen voor de vervolgstappen en een beeld waar het naar toe zou kunnen gaan worden geschetst.

³ De MoSCoW-methode is een wijze van prioriteiten stellen die populair is bij mensen die DSDM uitoefenen. De eisen aan het resultaat van een project worden ermee ingedeeld. Het is een afkorting, waarvan de letters staan voor:

- **Must have** - deze eis *moet* in het eindresultaat terugkomen;
- **Should have** - deze eis is zeer gewenst, maar een workaround is ook goed genoeg;
- **Could have** - deze eis mag alleen aan bod komen als er tijd genoeg is;
- **Would like to have but won't have this time around** - deze eis zal nu niet aan bod komen maar kan in de toekomst interessant zijn.

De kleine letters 'o' in de afkorting hebben geen betekenis, maar maken de afkorting makkelijker te onthouden.

<http://nl.wikipedia.org/wiki/MoSCoW-methode>

2 Doelstellingen

In de workshop is gediscussieerd over de doelen die je kunt hebben bij het opzetten van een uitwisselingsstelsel voor informatie. Hierbij is vanuit drie invalshoeken gekeken, te weten vanuit pluimveehouderperspectief, vanuit veterinaire perspectief, en vanuit beleid en handhavingperspectief. Deze zijn met elkaar verbonden zodat er een gezamenlijk doel gesteld kan worden, waarbinnen de mogelijkheid is dat betrokken actoren herkenbaar aan hun eigen subdoelen kunnen werken. Bijlage 3 geeft een beeld van de organisaties die in en om de pluimveeketen een rol spelen.

In de discussie zijn twee niveaus van doelstellingen aan de orde geweest. De eerste heeft betrekking op de doelstellingen voor een pilot, en de tweede het gebruik van het stelsel in de toekomst. De termijn die bij beide hoort verschilt. De analyse is niet zover gegaan dat beide termijnen en de verschillende actoren tot in detail uitgewerkt zijn.

Er zijn een drietal hoofddoelstellingen geformuleerd die nader uitgewerkt worden.

Doel 1: Onderling kengetallen (en kennis) uitwisselen

Binnen iedere schakel is er een sterke behoefte om onderling gegevens uit te wisselen. Dit geldt voor pluimveehouders, maar ook voor veterinaire schakel (DAP en GD). De functie van benchmarking en bedrijfsvergelijking is de kurk waarop het stelsel gaat draaien. Hier zit de voornaamste motivatie in. Aan de andere kant zit hier ook een stuk leemte in. Qua breedte van uitwisseling is het nadrukkelijk meer dan alleen uitwisselen van technische kengetallen. De leemte en de behoefte zit hem daarnaast ook op het gebied van uitwisselen van kengetallen, ervaring en kennis op het gebied van diergezondheid en bedrijfseconomische gegevens. Op lange termijn willen de pluimveehouders dus de breedte hebben die zij ook in de dagelijkse bedrijfsvoering ervaren. Een andere constatering is dat er nuanceverschillen mogelijk zijn die met de markt te maken hebben. Waar het product bij vleeskippen vlees betreft zal er meer accent op hygiënerichtlijn en voedselkwaliteit liggen. Eiproductie (legsector) is wat continuër van aard en zal meer gevoelig zijn voor diergezondheid en voedselkwaliteit. Opgemerkt is dat naarmate je dichterbij je eindproduct zit er meer controle op zal zijn.

Bovenstaande lange termijn doelen zullen niet allemaal in de pilot meegenomen kunnen worden. Wel dient het doel van de pilot erop gericht te zijn dat deelnemers ervaren wat het betekent om kwalitatief goede gegevens onderling uit te wisselen. De pilot richt zich daarmee op uitwisseling van technische kengetallen en diergezondheidsgegevens en ervaringen. Naast het ervaren zal de pilot zich ook richten op het verder benoemen van de overige thema's, zoals economische ervaringen, voedselkwaliteitsgegevens, etc.

Binnen de veterinaire wereld wordt benchmarking nagestreefd voor het efficiënter kunnen werken en beter en sneller inzicht krijgen in de gezondheidsstatus in een bepaald gebied. Vooral de recente ontwikkelingen en tijdbeelden in een regionale context zorgen ervoor dat er alerter gereageerd kan worden. Als metafoor kan een weerkaart gebruikt worden, maar dan voor gezondheidsaspecten van pluimveehouderij. De pilot zal voor de veterinaire ook gericht zijn op het laten ervaren van dit voordeel.

Doel 2: Eenmalig vastleggen (koppel)gegevens, meervoudig gebruik

Waar het eerste doel zich richt op benchmarking en efficiency tussen bedrijven binnen dezelfde schakel, richt het tweede doel zich juist op de verwachting dat er veel winst te behalen is door efficiënt gebruik te maken van het principe 'eenmalig vastleggen – meervoudig gebruiken'. Er worden in bijlage 4 een aantal voorbeelden genoemd waar pluimveehouders nu iedere keer informatie op moeten schrijven die eigenlijk allang bekend zou moeten zijn. Voorbeelden hebben betrekking op het invullen van formulieren voor transport van dieren, bij het opmaken van formulieren voor bloedmonsters, bij de controle voor IKB, bij de afvoer van mest. De pluimveehouders ervaren veel van deze administratieve handelingen als een last en men verwacht dan ook veel van elektronische gegevensuitwisseling. De gegevens zouden dan door meerdere ketenpartijen opvraagbaar moeten zijn. Op de lange termijn zou het elektronisch aan kunnen bieden van de informatie beloond kunnen worden in extra voordelen voor de deelnemers. Denk aan kortingen bij monsternamen of deelname aan een bepaald gezondheidsprogramma. Ook voor de pilot zou er al direct gezocht kunnen worden naar het direct laten ervaren van de voordelen van het eenmalig vastleggen van gegevens.

De overtuiging is dat in de gezondheidsketen er in ieder geval voordeel behaald kan worden als de informatie elektronisch beschikbaar zal zijn en er een link met productiegegevens gelegd kan worden. Optimalisatie van de administratie rondom monsterafhandeling en gegevensdoorgifte is mogelijk, waarbij informatie sneller geïnterpreteerd kan worden. Rondom diergezondheid is het lange termijn doel ook om beter en sneller inzicht te krijgen in de (regionale) gezondheidstatus van pluimvee.

De verticale gegevensuitwisseling verwacht vooral voordelen te behalen rondom verlaging van de administratieve lasten en de uitwisseling van gezondheidsgegevens.

Doel 3: Brede belangstelling binnen de sector

Het derde doel is gericht op het aanwakkeren van de belangstelling. Het uitwisselen van gegevens is al lang een gekoesterde wens, maar komt toch moeizaam van de grond. Op het moment dat je hier weer stappen mee gaat maken is het belangrijk om de omgeving te laten weten dat dit gebeurt. Uitwisseling van gegevens en het gebruik daarvan wordt namelijk sterker naarmate er meer mensen meedoen. Kwaliteit van gegevens en snelheid van beschikbaarheid zijn hierin cruciaal. Het is daarom ook een doel om een brede belangstelling/deelname te creëren en een gevoel dat er een beweging gaat ontstaan waarin zowel horizontale als verticale gegevensuitwisseling in de pluimveeketen tot de core business van partijen gaat behoren.

Bij het creëren van een brede belangstelling hoort ook de organisatorische inbedding en de financiering van een dergelijk gegevensuitwisselingsysteem. Het lange termijn doel is erop gericht om het structureel in te bedden in een non-profit organisatie/platform die vertrouwen en medewerking heeft van de ketenpartijen. Op korte termijn is het doel gericht op het opzetten van een brede pilot die mede gefinancierd wordt vanuit het ministerie van LNV. De pilot zal zich ook ten doel stellen om de organisatorische inbedding verder vorm te geven.

Bij brede deelname aan de pilot is een neven doel dat de deelnemers direct ervaren waar voordelen te behalen zijn, en waar je met elkaar over moet gaan overleggen binnen de keten om elkaars activiteiten beter op elkaar af te kunnen stemmen. Een concreet voorbeeld hierbij is de verdere discussie rondom de meldingsplicht van lijst A-ziekten.

Aan het eind van de pilot moet onder de pluimveehouders in Nederland het gevoel ontstaan dat:

- Het positief is om mee te doen aan dit systeem.
- Je meer geld verdient als je meedoet aan dit systeem (via risico vermindering).
- Je uiteindelijk / op termijn minder hoeft vast te leggen als je dit centraal doet en het deelt met de ketenpartners die je toestemming geeft om je informatie te gebruiken.
- Beloningsinstrument. De voordelen moeten overduidelijk zijn. Je krijgt iets als je meedoet, het is niet dat je iets verplicht moet doen.

Voor GD en LNV

- Het gevoel moet ontstaan dat dit systeem een positieve bijdrage levert aan een efficiënte en kwalitatief goede monitoring van de pluimveegezondheid in Nederland.

3 Randvoorwaarden

Uit de gesprekken met de betrokkenen in de workshop komen de volgende randvoorwaarden naar voren.

Tijd

In het voortraject van de onderliggende netwerken is er in 2005 veel energie opgebouwd. Het blijkt lastig te zijn om deze energie vast te houden als er niet iets concreets loopt. Ook al beseft iedereen dat het totale concept van uitwisseling van gegevens in de pluimveesector een (middel)lange termijn perspectief heeft, er behoefte is aan concrete actie op korte termijn. De concrete actie, of eerste stap in het lange termijn perspectief, bestaat uit het vorm geven en uitvoeren van een pilot. Vanwege het momentum, energie bij netwerk, draagvlak bij dierenartsen en GD en het ministerie van LNV, wordt het als een randvoorwaarde geformuleerd om de pilot nog in 2006 vorm te geven en te starten. Omdat we met meerdere partijen te maken hebben en er een gedegen fundament gelegd moet worden wordt opgemerkt dat snelheid gewenst is, maar dat dat niet mag leiden tot overhaaste beslissingen.

- snelheid gewenst vanwege draagvlak
- 1 september start (snel); 1 jaar test

Techniek

In de workshop spreken de deelnemers zich duidelijk uit voor Internet en een centrale opslag van uit te wisselen gegevens als basis voor het systeem. Daarbij wordt als randvoorwaarde geformuleerd dat er zoveel mogelijk gebruik gemaakt wordt van koppelingen en interfaces naar bestaande partijen (hergebruik van data). Voor de pilot is het noodzakelijk om in conceptvorm aan te tonen dat hergebruik van data zinvol is en technisch haalbaar (m.a.w. er zal in de pilot een relevante koppeling gerealiseerd moeten worden).

- Goed werken (snel, maar niet overhaast)
- Relatie met bestaande systemen (minimaal meldingsplicht VWA)
- Techniek Internet (database);
- Bestaand systeem moet koppeling toestaan
- Andere partijen kunnen actief meedoen (ketenpartijen: koppelingen laten zien), waarbij betrokkenheid GD en veevoederfabrikanten essentieel is.

Gebruik

De deelnemers van de workshop zijn ervan overtuigd dat er van het begin af aan een breed draag vlak gewerkt moet worden. Dit uit zich in twee zaken. Breed draagvlak qua deelnemers en qua inhoud.

Met betrekking tot deelnemers verwacht men dat 5 tot 10 % van de professionele pluimveehouders in de Leg en Vlees mee moeten doen in de pilot. Bij de selectie van de deelnemers moet ook gelet worden op een representatieve vertegenwoordiging van subsystemen zoals met en zonder uitloop, etc. In de toekomst sluit men niet uit dat ook de kalkoen-, eenden-, vermeerdering- en opfoksector gebruik moeten kunnen gaan maken van de infrastructuur voor het uitwisselen van gegevens in de pluimveesector.

Qua inhoud is de wens om van de pluimveehouders om in de pilot minimaal te starten met het uitwisselen van technische kengetallen en diergezondheidsgegevens. Er wordt door een aantal deelnemers gepleit om ook nu al in de pilot de breedte op te zoeken rondom de hygiënerichtlijn (kwaliteit, voer) en economische gegevens. Een randvoorwaarde voor de pilot en het op te zetten systeem is dan het inbouwen van flexibiliteit en groeimogelijkheden.

Met betrekking tot gebruik is een actieve deelname gewenst van dierenartsen, GD en van de veevoederbedrijven. De eerste om de diergezondheidsketen te verbeteren en de tweede voor de vergroting van het draagvlak. Een belangrijke randvoorwaarde is dat deelnemers die meedoen zich bewust gaan worden van de kwaliteit van de gegevens die aangeleverd worden en de snelheid waarmee dat dit gebeurt. Startpunt hierbij is dat het praktisch aan moet sluiten bij de huidige werkwijze, maar wel met de intentie om de kwaliteit continu te verbeteren.

- Veel deelnemers: 5 tot 10 % van de sector; leg en vlees; goede verdeling over subsystemen etc
- Het moet praktisch werken voor ondernemers en andere organisaties
- Deelnemers met regelmaat invoeren van gegevens (kwaliteit gegevens en snelheid)

Rechten en plichten

In de workshop is regelmatig aangegeven dat de leveranciers van gegevens aan het systeem zelf aan kunnen geven wie gebruik mag maken van de gegevens. Dit geldt voor meerdere schakels in de ketens. Hierbij dient onderscheid gemaakt te worden tussen het op naam gebruik maken van de gegevens zodat men van elkaar weet waar en van wie welke gegevens komen, en het geanonimiseerd gebruik maken van gegevens. Dit zal in het

systeem wel mogen. Het hoort namelijk bij de rechten de plichten. Als je gegevens levert heb je de plicht om ervoor te zorgen dat de kwaliteit goed en betrouwbaar is, en je hebt de plicht om op een verantwoorde manier om te gaan met geanonimiseerde gegevens. Een deelnemer vatte het kernachtig samen dat als je meedoet aan het systeem je ook verplichtingen hebt.

Bovenstaande leidt tot de randvoorwaarde dat er een uitgebreid autorisatieprotocol ingebouwd moet worden waarin gebruikers geadmistreerd worden, en waarin afzonderlijke gebruikers rechten toe kunnen bedelen aan andere gebruikers en/of groepen gebruikers. De verwachting is dat rondom autorisatie veel vragen zullen leven. Bij de opzet van het systeem moet dan ook gebruik gemaakt worden van een klankbordgroep. Deze klankbordgroep kan in de toekomst mogelijk doorgroeien naar een gebruikersplatform.

Geld

De deelnemers aan de workshop hebben in het begin van de workshop als randvoorwaarde geformuleerd dat bedrijfsmatige pluimveehouders die deelnemen aan de pilot niet geconfronteerd mogen worden met extra kosten. Later is in de verdere uitwerking naar voren gekomen dat kosten en opbrengsten moeilijk exact kwantificeerbaar zijn, maar dat de voordelen rondom vermindering van administratieve lasten en efficiencyvoordelen in de pilot ook al ervaren mogen worden. De pilot zou deze namelijk aan moeten kunnen tonen. Een vertaalde randvoorwaarde rondom de pilot is dan ook dat financiering vanuit collectieve overheidsmiddelen noodzakelijk is. Voor de toekomst is een randvoorwaarde dat de operationele kosten voor het informatie uitwisselingssysteem door de deelnemers onderling gedragen worden, waarbij er geen winstoogmerk zal zijn.

- Geen kosten voor deelnemers (bedrijfsmatig pluimveehouders)
- LNV bereid te investeren als het bijdraagt aan een goede monitoring in het kader van de lijst A ziekten en invulling kan geven aan de motie Waalkens ter Veer, en het initiatief vanuit het bedrijfsleven komt
- Meerwaarde LNV: Waalkens ter Veer, EWS leg, vermindering administratieve lasten (diergezondheid, dieraantallen, bedrijfsvergelijking)

Organisatie

In het voortraject in 2005 is een principe uitspraak gedaan dat er een soort onafhankelijke organisatie in het leven geroepen zou moeten worden die de verantwoordelijkheid voor de opzet en het onderhoud van het systeem op zich neemt. Tijdens de workshop is hier nader op ingegaan (zie hoofdstuk 5, organisatie) maar als randvoorwaarde is wel opgenomen dat er helderheid moet komen over de organisatie. Dit is namelijk cruciaal voor het opbouwen van het vertrouwen en het draagvlak. Uitgangspunt rondom organisatie is dat gegevensleveranciers ieder hun eigen verantwoordelijkheid blijven houden, maar dat een gezamenlijke verantwoordelijkheid belegd kan worden bij een organisatie die het vertrouwen heeft van deelnemers. De gedachten en uitgangspunten zijn ook uit de vorige randvoorwaarde te halen.

- Helderheid over organisatiestructuur (baas/eigenaar)
- Verantwoordelijkheid sector en VD/LNV/VWA aanscherpen. (LNV is bereid te financieren, maar dan moet het systeem ook opleveren wat voor de overheid van belang is)
- Wat er met de gegevens mag en moet gebeuren wordt vooraf duidelijk gedefinieerd en contractueel vastgelegd. De gebruiker heeft de keuze om partijen wel of niet te autoriseren.
- Helderheid van wie welke data mag en kan zien
- Vanwege de belangrijke rol die de voersector in de pluimveesector speelt is betrokkenheid hiervan essentieel.

De randvoorwaarden zijn vooral in het begin van de discussie tijdens de workshop vastgesteld. In de volgende twee hoofdstukken wordt verder ingezoomd op de inhoudelijke afbakening van het uitwisselingssysteem en op de organisatorische inbedding.

4 Concretisering informatie uitwisselingsysteem

Twee groepen zijn in de workshop aan de slag gegaan met een prioriteitslijst aan de hand van de MoSCoW methode. Deze methode helpt je in het maken van keuzes en tunnelen van gedachtes en verwachtingen. Hiertoe was er een Excel matrix afgedrukt en werden er kruisjes gezet al naar gelang de prioriteit hoger of lager was. Ruimte voor commentaar was er om de keuze te onderbouwen. De groep zoals deze aanwezig was werd gesplitst in 2 groepen.

De resultaten van beide exercities zijn weergegeven in bijlage 2. Uit de overzichten valt op te maken dat in de eerste verdieping het nog moeilijk is om onderscheid te maken wat in de pilot zou kunnen en wat later. Er wordt nog vrij veel gescoord in de categorie 'Must Have'. Dit betekent dat er in de aanloop van de pilot bij het ontwerp van het systeem nog zeker een verdiepingsslag gemaakt moet worden.

Op hoofdlijnen zijn de volgende keuzen gemaakt:

- pilot richten op legsector (diergezondheidsaccent) en vleespluimveesector (accent residuen en hygiëne)
- voor uitwisseling informatie tussen ketens in ieder geval de lijn pluimveehouder-praktiserend dierenarts-GD-VWA in systeem opnemen.
- Systeem moet gekoppeld kunnen worden aan bestaande systemen die in gebruik zijn bij de organisaties.
- Internet gebaseerde gegevensuitwisseling met centrale opslag gegevens
- Informatie uitwisselen over:
 - Diergezondheid (minimaal meldingsplicht)
 - Technische kengetallen
 - Economisch is discussie over: eigenlijk niet direct in pilot maar later integreren
- Informatie uitwisselen op weekniveau in de leg en op rondenniveau in de vleessector

Inhoudelijk waren beide partijen het in principe goed eens dat er prioriteiten gesteld moeten worden. Belangrijk verschil van uitgangspunt bij de twee groepen zat 'm in de volgorde van denken.

1. Als het gezondheidsaspect en lijst A monitoring en meldingsplicht als startpunt worden gekozen, komt de groep uit op de minimale behoefte vanuit de vooropgestelde doelstelling. Daarmee zal dus ook een dagelijkse monitoring voor de hand liggen.
2. Wordt echter uitgegaan van de huidige monitoringactiviteiten van de verschillende deelsectoren in de praktijk, dan dient dat als basis voor de pilot en beproeven we louter het landelijk bij elkaar brengen van informatie. In de pilot kan reeds verfijnd worden richting de gestelde doelen (incl gezondheidsaspecten). Dit komt dan meer neer op wekelijkse monitoring binnen de leg- en vermeerderingssector met mogelijkheid tot dagmeldingen i.g.v. calamiteit (meldingsplicht ook via systeem). Voor de vleeskuikensector lijkt een technisch economisch rondevergelijk de eerste behoefte.

Algemeen kan gesteld worden, dat uiteindelijk gekozen is om de leg en de vleespluimveesector als eerste aan te pakken. Hierbij wordt dan uitgegaan van de methodiek van vastlegging en vergelijken van gegevens zoals deze nu al bestaat. Oude wijn (management programma's) in nieuwe zakken (Internet) dus.

Wel dient nog nadere discussie plaats te vinden tussen de overheid (LNV / VWA / VD), de GD en de pluimveehouders over de praktische invulling van de meldingsplicht. Deze staat op dit moment zo ver van de praktijk, dat hier een verfijning gewenst is. De pilot zou een goede schaduw test kunnen zijn voor een haalbare en praktijk- en doelgerichte meldingsplicht.

5 Organisatie

5.1 Organisatie taken

Onafhankelijk van doelstellingen en randvoorwaarden zijn de volgende taken te onderscheiden voor de opdrachtgever. Hierbij is voornamelijk gekeken vanuit het perspectief van ICT en vanuit de inhoudelijke praktijk van de gebruikers (pluimveehouders, ..). Bij het realiseren van een nieuw systeem moeten de volgende taken belegd zijn:

Ontwerp:

Technisch

Er moet functioneel uitgeschreven worden wat het nieuwe systeem moet kunnen. Hiervoor zijn diverse ontwerptechnieken beschikbaar, die variëren in "teken techniek", maar ook in de procesbenadering van het ontwerp. (waterval methode versus meer interactieve ontwerp technieken). Bij het schrijven van dit projectplan is de keuze welke methode gebruikt wordt, nog niet relevant. Wel is deze fase arbeidsintensief en belangrijk omdat hier de flexibiliteit en het gebruikersgemak van het systeem vastgelegd wordt.

Inhoudelijk

Ontwerpen moeten inhoudelijk worden afgestemd met de functioneel meest betrokken personen zoals de toekomstige gebruikers, opdrachtgevers etc.).

Bouwen en testen:

Technisch

Op basis van het ontwerp wordt er gebouwd en wordt er een testplan gemaakt. De eigenaar is verantwoordelijk voor het toezien op de realisatie.

Inhoudelijk

De meest betrokken personen uit het ontwerp zullen een belangrijke rol gaan spelen in het testen van het systeem. Deze personen zullen de testcases (gebaseerd op het testplan) moeten doorlopen in een aantal acceptatietests.

Implementatie:

Technisch

Door de keuze voor Internet techniek is het uitleveren van de software zeer eenvoudig. Je hoeft niet meer alle individuele computers van de gebruikers af om de installatie aan te passen. Om een en ander te introduceren moet rekening gehouden worden met een breed trainingstraject waarin uitgelegd wordt hoe de techniek en de autorisatie werkt.

Inhoudelijk

Belangrijk wordt het om cursussen en trainingen te organiseren voor de mensen die het systeem gaan gebruiken.

Onderhoud:

Technisch

Onderhoud is dus een belangrijke post die bij de beheerder thuis hoort. IN het kader van technisch onderhoud kan gedacht worden aan het oplossen van (kleine) technische problemen etc. Grote veranderingen vallen meer onder het kopje vernieuwingen

Inhoudelijk

Ook inhoudelijk moet een systeem onderhouden worden. Immers er ontstaan nieuwe ziektes, er komen en gaan relaties (bijv voerfabrieken) of ze fuseren. Deze moeten dan wel centraal ter beschikking gesteld worden zodat iedereen ze kan gaan gebruiken.

Vernieuwingen:

Technisch

In voorkomend geval kan het mogelijk zijn dat bijvoorbeeld de techniek het toelaat de wekelijkse gegevensinvoer via een GSM te doen. Dit soort technische vernieuwingen dienen door de eigenaar / opdrachtgever geïnitieerd te worden (al dan niet gebaseerd op tips en of opmerkingen van gebruikers)

Inhoudelijk

Ook nieuwe inzichten kunnen leiden tot nieuwe kengetallen en ook die kunnen dan (mits breed gedragen) actief worden. Ook kan er na verloop van tijd een behoefte ontstaan aan nieuwe overzichten of grafische weergaven. Deze dienen dan door eigenaar / opdrachtgever geïnitieerd te worden.

Helpdesk:

Technisch

Door het gebruik van Internet techniek is er al een groot scala van mogelijke fouten uitgesloten. Echter: helemaal uitsluiten kan je ze niet. Veel voorkomende problemen worden veroorzaakt door firewalls (die per ongeluk alles dicht zetten), spyware etc. Het oplossen van deze problemen is de eerste verantwoordelijkheid van de gebruiker zelf. Voor technische ondersteuning zal hij hiervoor bij zijn provider moeten zijn. Taken die wel bij de helpdesk liggen zijn : vragen over de applicatie, het gebruikerbeheer (help ik kan niet inloggen etc.) en een eerste analyse of de fout voortkomt uit een fout van het programma of een foute in de computer van de gebruiker.

Inhoudelijk

Een nieuwe systematiek van werken dient ook geïmplementeerd te worden in de markt. Een trainingssessie over het gebruik, maar ook een trainingssessie m.b.t. hoe de informatie te interpreteren en te gebruiken op het bedrijf zijn een belangrijke taak van de beheerder.

5.2 Organisatie eisen en vormen

In de workshop zijn een aantal wensen geformuleerd waar de organisatie die verantwoordelijk wordt voor het informatie uitwisselingsstelsel aan zou moeten voldoen. De eigenaar / opdrachtgever moet in geval van de pluimveesector **“een smoel”** krijgen. Er moet een organisatievorm ontstaan met de volgende eigenschappen:

1. Initiatief & beslissingsbevoegdheid ligt zo veel mogelijk bij pluimveehouders
2. Onafhankelijk gedragen & betrouwbaar
3. Efficiënt, slagvaardig, flexibel, uitbreiding mogelijk
4. Commitment van mensen in de sector
5. Klantvriendelijkheid in training & helpdesk
6. Mogelijkheid tot verbinden met andere ketenpartijen
7. Mag niet failliet kunnen gaan; continuïteit
8. Bestuurlijk draagvlak (NOP, NVP, LTO)
9. ICT kennis, ondernemerschap, pluimveekennis, juridisch afgedekt

Om de discussie te stimuleren is eerst een globaal overzicht gegeven van mogelijkheden. Deze lopen uiteen van puur private of publieke organisatievormen tot complexe hybride vormen. De volgende voorbeelden zijn als inspiratiebron gebruikt.

Privaat:

- Netwerk van pluimveehouders wordt stichting met louter private aandeelhouders: voorbeeld "Datatuin" in glastuinbouw
- GD
- DAP-netwerk
- Automatiseringsbedrijf
- Poultry Centre Barneveld
- Verenigde veevoerbedrijven / opfokorganisaties
- Wageningen UR (praktijkonderzoek)
- Selecte combinatie van bovenstaande private partijen

Publiek:

- PVE (belangen)
- NOP & NVP (belangen)
- CPE (controle)
- VWA (controle)

Publiekprivaat:

- Stichting Informatievoorziening Pluimvee (ooit SiPlu)
- Nieuw op te richten Stichting met publiekprivate aandeelhouders (Pluimveehouders + GD + ...??)

Controlerende instantie:

- SKAL
- KAT

De uiteindelijke te kiezen organisatie spreekt namens de opdrachtgevers, en stelt zich ten doel de initiële doelstellingen binnen de randvoorwaarden te allen tijde uit te voeren.

Uiteindelijk zal de organisatie continu haar antenne moeten uitzetten naar andere partijen die belang bij de informatie kunnen hebben. Het beoogde belang mag niet ten nadele zijn van de initiële doelstelling en randvoorwaarden en zal door een klankbordgroep beoordeeld worden.

5.3 Organisatie alternatieven

Tijdens de groepsdiscussie werden bovenstaande mogelijkheden als startpunt gekozen. De organisatievorm is niet makkelijk in een keer te duiden. De volgende verkennende discussie heeft plaatsgevonden.

Door het voeren van de discussie over organisatie alternatieven kwam het de deelnemers heel helder voor ogen te staan: ***“Er gaat dus echt een systeem komen en daar zijn mensen dus verantwoordelijk voor”***. Deze constatering alleen al is een resultaat op zichzelf. Maar hoe deze verantwoordelijkheid te beleggen? Het kon natuurlijk niet zo zijn dat de pluimveehouders die de moeite hadden genomen om hier goed over na te denken ook automatisch die verantwoordelijkheid voor organisatie op zich zouden nemen.

De discussie ging in eerste instantie richting een organisatie die een publiekprivaat karakter zou hebben met aandeelhouders uit LNV, GD en pluimveehouders (**Alternatief A**). Dit alternatief zou zeer goed in staat moeten zijn om de informatie in de diergezondheidsketen verder te optimaliseren en te stroomlijnen. In de discussie rondom dit alternatief kwamen twee belangrijke ‘nadelen’ naar boven. Het eerste was dat LNV liever ziet dat bedrijfsleven het initiatief en de verantwoordelijkheid neemt (zeker op lange termijn) en ten tweede dat de invloed die de pluimveehouders hebben op de verdere vormgeving en de inhoud beperkt zou zijn.

Vervolgens kwam **Alternatief B** in beeld. In alternatief B zou het systeem integraal opgenomen worden in de activiteiten van het Productschap voor Vlees en Eieren (PVE). Dit alternatief kwam naar voren omdat de bestuursstructuur van PVE zo opgebouwd is dat overheid, bedrijfsleven en pluimveehouders via NOP en NVP er al in vertegenwoordigd zijn. Vanuit het productschap zou het als een apart programma of ‘uitvoeringsregeling behandeld kunnen worden’. Pluimveehouders van het netwerk zouden dan vertegenwoordigd kunnen zijn in een gebruikersplatform. Het productschap kan aan veel van de gestelde eisen voldoen en het zou een interessante uitbreiding van hun taken kunnen zijn. Als kanttekening hierbij werd genoemd dat daardoor de organisatievorm minder *“hip”* of aansprekend zou worden. Ook LNV gaf aan te verwachten hier het beoogde ondernemerschap onvoldoende in te blijven herkennen en dat het overdragen van het stokje aan PVE niet de voorkeur van LNV zou hebben.

In de tuinbouw zijn er ook voorbeelden van waarbij tuinbouwers niet alleen het initiatief genomen hebben informatie te delen, maar ook de organisatiestructuur hebben waargemaakt. Faber noemde een voorbeeld dichter bij huis waarbij de pluimveehouders Avipol hebben opgericht. Avipol is een groep pluimveehouders, die voor de hele vermeerderingssector een deal hebben gesloten over het verzekeren van ziekte uitbraken en ruiming. Dit resulteerde in **Alternatief C** waarin de huidige netwerkvertegenwoordigers, met hun achterban van 60 studieclubs, een bestuurlijke verantwoordelijkheid nemen, en voor de uitvoering en implementatie een overeenkomst sluiten met het productschap. De samenwerking tussen **PVE en Pluimveehouders** zou belangrijk zijn om het draagvlak te vergroten en de benodigde brandstof (lees gelden) te genereren voor de hoognodige continuïteit.

De uiteindelijke vorm kon echter niet hardop gekozen worden, omdat er nog met achterban overlegd dient te worden. Het liefst zouden hier mensen in plaats moeten nemen, die nog relatief vrij zijn in het bestuurlijke circuit, en die er vol voor willen gaan. De groep stelt voor om hier pluimveehouders voor te zoeken en het initieel een NON-PROFIT organisatie te laten zijn, die zich “verzekerd” voelt door een vangnetstructuur van het productschap. Harde garanties en afspraken kunnen in dit verkennend onderzoek nog niet gedaan worden. Maar het besef, dat

deze discussie over het te kiezen organisatiemodel essentieel is bij de opstart van de pilot, is aanwezig. Verder wordt vastgesteld dat in de pilot verder vorm gegeven kan worden aan de definitieve organisatievorm.

In de workshop wordt het volgende advies geformuleerd voor de organisatievorm. De opdrachtgever in dit geval is duidelijk.

- Groep afgevaardigde voorzitters van pluimvee studieclubs neemt mogelijk bestuurlijke verantwoordelijkheid.
- De financiële support uit de hoek van LNV / VWA maakt hen niet tot opdrachtgever / eigenaar (zie gedachtenblok)

Gedachten blok

LNV / VWA die gelden beschikbaar stellen voor de bouw van een systeem geeft ruimte aan de groep pluimveehouders een systeem te bouwen en te testen zoals overeengekomen tijdens de bijeenkomsten (verwoord in dit rapport). Op dat moment is LNV / VWA geen eigenaar cq. opdrachtgever. De veelvuldig geuite kreet als "**de betaler bepaalt**" geldt hier dan niet meer. LNV / VWA faciliteert hier een bouw van een systeem met de verwachting dat er voor LNV / VWA ook bruikbare doelstellingen worden gehaald:

1. Vermindering administratieve last voor pluimveehouders.
2. Meldingsplicht lijst A ziektes beter nageleefd en uitvoerbaar.
3. Motie Waalkens / Ter Veer: continue diergezondheid monitoring om snel nieuwe en kostbare ziektes op te sporen, te onderzoeken en daar waar mogelijk aan te pakken.
4. Voordelen voor individuele pluimveehouder en voor totale groep van pluimveehouders.

6 Observaties en aanbevelingen

In dit hoofdstuk worden een aantal observaties weergegeven die tijdens de haalbaarheidsstudie en de workshop gedaan zijn. Deze geven tevens antwoorden op de gestelde vragen in hoofdstuk 1. Verder zullen een aantal aanbevelingen gedaan worden voor de vervolgaanpak. Deze komen logisch voort uit de observaties.

6.1 Observaties

Gedeelde doelen

In de workshop is bevestigd dat er voor meerdere schakels in de pluimveeketens waarde aan gehecht wordt om zowel binnen de schakels als tussen de schakels informatie uit te wisselen. Toegevoegde waarde is daarbij niet eenduidig in Euro's uit te drukken, maar voordelen worden gezien op o.a. efficiency verwerking diergezondheid informatie, verlaging administratieve last, verbeterd inzicht in eigen productieproces, en stimulering deelname aan meldingsplicht. Aan de andere kant is het ook noodzakelijk dat er voor iedereen voordelen te benoemen zijn. Dit is namelijk de drive om mee te doen. Wel is het zo dat het dan soms nodig is om de kerstboom wat groter te maken dan voor je primaire doel (zie kader).

Kerstboom metafoor



Tijdens de afsluitende discussie kwam de metafoor van een kerstboom naar boven. De metafoor komt op het volgende neer. Als we het gegevensuitwisselingsysteem willen zien als een kerstboom dan zou je voor kunnen stellen dat je vanuit het perspectief van diergezondheid, motie Waalkens-ter Veer en de meldingsplicht de stam van de kerstboom als kern ziet. De schakels die de zijtakken vormen van onderaf aan zijn pluimveehouders, praktiserende veterinair, GD, en VWA. Het is de bedoeling dat de boom zo groot en krachtig is dat de 'piek' van een goed lopende meldingsplicht ook in het domein en bereik van de VWA ligt. Anders zal de boom er naar toe moeten groeien. Op iedere laag van takken (schakels) is meer aanwezig dan alleen de kern van diergezondheid. De pluimveehouders hebben nadrukkelijk ook behoefte aan uitwisseling van gegevens over technische kengetallen, voedselveiligheidsgegevens en eigenlijk ook economische gegevens. Op veterinair niveau is er behoefte aan uitwisseling van ervaringen en regionale diergezondheidsbeelden. De kern en de kracht van de kerstboom metafoor is dat de boom goed geworteld is. In dit beeld is de keuze van organisatievorm cruciaal. Een combinatie van energie en initiatief vanuit het netwerk van pluimveehouders wil samen met het PVE de wortels vormen zodat er een goede voedingsbodem is.

Openheid en betrokkenheid

De discussie in de workshop vindt plaats in grote openheid en betrokkenheid van de deelnemers. Dit is een goede voedingsbodem om verder mee te kunnen gaan. Op een andere manier naar openheid kijkend is de wens om het systeem wat minder open te starten. Er zal in het systeem een goed systeem van autorisatie opgezet moeten worden waarin leveranciers van gegevens aan kunnen geven wie of welke groepen de gegevens op naam mogen gebruiken en voor wie de gegevens niet herleidbaar mogen zijn tot een individueel bedrijf. Wel is men van mening dat er bij een dergelijk systeem naast rechten ook plichten zijn. Als leverancier heb je de plicht om tijdig kwalitatief goede gegevens aan te leveren. De waarde van het totale systeem zal toenemen met het aantal gebruikers en de kwaliteit en tijdigheid van gegevens.

Rond betrokkenheid is het duidelijk dat zoveel mogelijk aangesloten moet worden bij modules en/of systemen van bestaande organisaties. Dit om het draagvlak te vergroten. Specifiek wordt de betrokkenheid van de veevoedersector genoemd.

Brede en zichtbare pilot

De haalbaarheidsstudie geeft aan dat er behoefte is aan een pilot die enerzijds breed ingezet moet worden en anderzijds nadrukkelijk bezig moet zijn met communicatie en zichtbaarheid. De breedheid zit hem in het aantal deelnemers dat men in de pilot wenst. Vijf tot tien procent van de leg- en pluimveeveleeshouders zouden in de pilot mee moeten doen. Verder zit de breedheid in de inhoud, waar naast uitwisseling van diergezondheid gegevens ook uitwisseling van andere gegevens (technische kengetallen, hygiëne, economisch) meegenomen zou moeten worden. Men is er van overtuigd dat de gegevensuitwisseling van groot belang is voor de pluimveesector en haar imago. Daarom is het belangrijk om van het begin af aan te werken aan dit beeld. Het idee is dat je dit bevordert

door niet een apart losstaand systeem in het leven te roepen, maar zoveel mogelijk gebruik probeert te maken van kennis en mogelijkheden die bedrijven nu al hebben. Daar wordt aan toegevoegd een centraal loket waar gegevens uitgewisseld kunnen worden. Er wordt dan eerder gewerkt aan het bouwen van een infrastructuur voor de pluimveehouderij dan aan de ontwikkeling van specifieke diensten.

Organisatievorm

De workshop heeft een aantal scenario's opgeleverd voor de organisatorische inbedding. Scenario C waarin het netwerk van studieclubvoorzitters bestuurlijke verantwoordelijkheid neemt en met het PVE in zee gaat voor implementatie, uitrol en onderhoud heeft de voorkeur van de deelnemers. Dit kan echter niet geforceerd tot stand komen, waarbij tijd en ondersteuning gegeven moet worden om dit vorm te laten krijgen. Qua kosten en baten is dit niet in dit stadium aan te geven. Het is een investering in de infrastructuur. Initieel wil het ministerie van LNV dit stimuleren, maar op termijn zal het een activiteit zijn voor een organisatie die een non-profit karakter zal hebben.

Dilemma's

Tijdens de haalbaarheidsstudie zijn een aantal dilemma's geconstateerd waarvan het goed is dat de partijen zich daar bewust van zijn. Dit biedt dan mogelijkheden om er in vertrouwen aan te gaan werken.

- Het eerste dilemma heeft te maken met de praktische werkwijze om gegevens binnen de legsector op weekniveau en in de pluimveevleessector op rondenniveau op te slaan. Dit sluit nog onvoldoende aan bij de regelgeving rondom meldingsplicht welke uitgaat van daggegevens. Tijdens de workshop is aangegeven dat dit punt verder opgepakt kan worden.
- Het tweede dilemma dat geconstateerd is, is dat de verwachting over betrokkenheid van praktiserende dierenartsen bij legbedrijven hoger is dan in de praktijk nu gebeurt. In de praktijk is het gebruik van medicijnen laag vanwege de relatief lage ziektedruk en vanwege de evt wachttijd voor de levering van eieren. Er is dus niet zo heel veel te verdienen. De betrokkenheid van praktiserende dierenartsen zit dan ook meer in de verplichting rondom regelgeving dat er veterinaire gezondheidsverklaringen afgegeven worden. Praktisch heeft dit als consequentie dat rondom de kern van de kerstboom er in eerste instantie een grotere betrokkenheid van de GD zal zijn en dat de rol van praktiserende dierenartsen pas op langere termijn zal toenemen als er meer met continue verbeterprogramma's gewerkt gaat worden.
- Het derde dilemma heeft betrekking op het instapniveau van deelnemers. In theorie en in technologische zin kan vaak meer dan wat momenteel aansluit bij de praktijk. Het belang van de pilot is dat er een eerste stuk van een infrastructuur wordt uitgetest die het in zich heeft om flexibel om te gaan met het instapniveau van de huidige gebruikers, de mogelijkheden voor koppeling met bestaande modules van bedrijven en door te groeien. Criteria die hierbij gebruikt kunnen worden zijn oa de gevolgen voor de kwaliteit van de gegevens, de meerwaarde voor deelnemers, de stimulatie om mee te doen, de moeite die het kost om gegevens te leveren en de gebruikersvriendelijkheid, en de kwaliteit van diensten.

6.2 Aanbevelingen

Op basis van de observaties en de discussies tijdens de workshop kunnen concreet de volgende aanbevelingen gedaan worden:

- **Bestuurlijk initiatief nemen:** het netwerk van voorzitters van studieclubs van pluimveehouders gaat op korte termijn na in hoeverre zij bestuurlijke verantwoordelijkheid willen nemen om regie te voeren en gesprekspartner te zijn rondom vormgeving van een non-profit systeem voor elektronische Internet gebaseerde gegevensuitwisseling in de pluimveehouderij. Gekoppeld hieraan is de noodzakelijke verkenning met het PVE voor verdere samenwerking.
- **Inventarisatie bestaande initiatieven:** op het moment dat uitgesproken wordt dat er zo veel mogelijk gebruik gemaakt wordt van bestaande modules bij verschillende organisaties dan is het gewenst om die te inventariseren en te beoordelen op mogelijke functionaliteit. Voorbeelden hierbij zijn het project 'Digitalisering Document Begeleidings Slachtpluimvee' van het PVE, het VMP systeem van de GD, het managementsysteem van Albatross, en het initiatief van de veevoedersector om a la TRUSQ samen te werken.
- **Pilot organiseren:** de gewenste pilot zal inhoudelijk voorbereid moeten worden waarbij er een projectplan geschreven moet worden, de financiering moet geregeld worden en de bijbehorende projectorganisatie moet vorm gegeven worden. Dit zal onder verantwoordelijkheid van het te vormen voorlopige bestuur onder de eerste aanbeveling plaatsvinden. In dit rapport staan diverse uitgangspunten die voor de pilot van belang

zijn. Een afspraak tijdens de workshop is dat het knelpunt tussen de huidige meldingsplicht voor AI en de praktische haalbaarheid ook in pilot meegenomen zullen worden.

- **Communicatie en netwerken:** de resultaten en de energie van de netwerkactiviteiten, deze haalbaarheidsstudie en de verder vorm te geven pilot en bestuurlijke inbedding zullen goed gedoseerd gecommuniceerd moeten worden om maximaal effect te hebben in de verdere netwerkvorming rondom gegevensuitwisseling in de pluimveehouderij. Geadviseerd wordt om een communicatieplan op te stellen, waarin betrokkenheid van de deelnemers goed tot uiting komt.

Bijlagen

Bijlage 1 Deelnemerslijst workshop 22 juni 2006

Voor de workshop zijn in overleg met de netwerkvertegenwoordigers specifiek mensen uitgenodigd. Hierbij is geconcentreerd op het bijeenbrengen van mensen en organisaties in de diergezondheidsketen, te weten pluimveehouders-praktiserende dierenartsen-GD-VWA-LNV. Vanwege natuurlijke omstandigheden zoals ziekte, vakantie, andere prioriteiten heeft niet iedereen aan de workshop deel kunnen nemen. De ontbrekende schakel van VWA is wel in de discussie meegenomen door LNV.

Voornaam	Achternaam	Plaats	Functie	Geweest
Piet	Faber	Nijeberkoop	Plvh	Ja
Jo	van Kuppenveld	Langenboom	Plvh	Nee
Leon	Moonen	Nederweert	Plvh	Nee
Niek	v. d. Borne	Reusel	Plvh	Nee
Mark	Rijkers	Hapert	Plvh	Nee
Marieke	Claessens	Hegelsom (Horst)	Plvh	Ja
Ronnie	Graat	de Mortel	Plvh	Nee
Ben	Beerens	Hogeloon	Plvh	Nee
Elly	de Kort	Loon op Zand	Plvh	Ja
Jolanda	v. d. Kruijs	Weert	Plvh	Nee
Nelleke	Blok	Lewedorp	Plvh	Nee
Arnoud	Martens	Someren	Plvh	Ja
Martien	Vroone	Anna Paulowna	Plvh	Nee
Marcel	Vroone	Anna Paulowna	Plvh	Nee
Harry	Beekmans	Oirschot	Plvh	Nee
Douwe	van der Meij	Grave	Vet.	Ja
Marcel	Boereboom	Ruurlo	Vet.	Ja
Jan	Workamp	Deventer	GD	Ja
Floris	Ruiterkamp	Deventer	GD	Ja
Richard	Soons	Den Haag	LNV	Nee
Peter	van Houwelingen	Den Haag	LNV	Nee
André	van Straaten	Den Haag	LNV	Ja
Sanna	Mesman	Den Haag	VWA	Nee
Klaas	Steijn	Den Haag	VWA	Nee
Geert	Van der Peet	Wageningen	WUR	Nee
Wim	Houwers	Wageningen	WUR	Ja
Kees	Lokhorst	Wageningen	WUR	Ja
Leon	Pijls	Nijmegen	ICT / Internet	Ja
René	Schepers	Zutphen	Proces begeleider	Ja

Bijlage 2 MoSCoW analyse

Uitgewerkt door mensen uit de Legsector, Vermeerderingsbedrijven, LNV en GD

*** Prioritering op basis van MoSCoW methode**
 prioriteit 1: "Must Have"
 prioriteit 2: "Should Have"
 prioriteit 3: "Could Have"
 prioriteit 4: "Would Like to Have"



Haalbaarheidsstudie Diermonitoring Pluimveehouderij
 (het ideale plaatje)

	Must Have	Should Have	Could Have	Would Like to Have	Commentaar																																																																																																																																																																																																																																																																																																																																																
1. betrokkenen, 'sectoren', netwerken																																																																																																																																																																																																																																																																																																																																																					
Leg	X																																																																																																																																																																																																																																																																																																																																																				
Vlees	X																																																																																																																																																																																																																																																																																																																																																				
Vermeerdering/oplek	X																																																																																																																																																																																																																																																																																																																																																				
Kalkoen	X																																																																																																																																																																																																																																																																																																																																																				
Eend	X																																																																																																																																																																																																																																																																																																																																																				
Oplek	X																																																																																																																																																																																																																																																																																																																																																				
pluimveehouderij/netwerk	X																																																																																																																																																																																																																																																																																																																																																				
NAP/NVLA/TO	X																																																																																																																																																																																																																																																																																																																																																				
LNK-VLDL/DR/DK	X																																																																																																																																																																																																																																																																																																																																																				
VWA	X																																																																																																																																																																																																																																																																																																																																																				
GD	X																																																																																																																																																																																																																																																																																																																																																				
dierartsen	X																																																																																																																																																																																																																																																																																																																																																				
productieschap	X																																																																																																																																																																																																																																																																																																																																																				
WUR	X		X		M.b.t. I & R / I.K.B.																																																																																																																																																																																																																																																																																																																																																
afnemers eieren (eierproduktions/CBL)	X				Alleen faciliterend																																																																																																																																																																																																																																																																																																																																																
voederexperts (VW/FRUSO)	X																																																																																																																																																																																																																																																																																																																																																				
leveranciers managementpakketten	X																																																																																																																																																																																																																																																																																																																																																				
Oplek, broederij, Slachterij																																																																																																																																																																																																																																																																																																																																																					
2. Type systeem																																																																																																																																																																																																																																																																																																																																																					
Papier																																																																																																																																																																																																																																																																																																																																																					
Excel																																																																																																																																																																																																																																																																																																																																																					
Bedrijfsmanagementsysteem																																																																																																																																																																																																																																																																																																																																																					
Internetsysteem met centrale opslag	X				Centrale invoer-distributie via subsysteem																																																																																																																																																																																																																																																																																																																																																
Keteninformatiesysteem																																																																																																																																																																																																																																																																																																																																																					
Nieuwbouw																																																																																																																																																																																																																																																																																																																																																					
Aansluiten op bestaande modules	X				Vaste ... Van verplichte partijen voor informatie inschakelen																																																																																																																																																																																																																																																																																																																																																
3. Type gegevens																																																																																																																																																																																																																																																																																																																																																					
Diergezondheidsgegevens																																																																																																																																																																																																																																																																																																																																																					
uitspraak over vermoeden	X																																																																																																																																																																																																																																																																																																																																																				
uitspraak over in onderzoek	X																																																																																																																																																																																																																																																																																																																																																				
uitspraak over diagnose	X				Dierarts: 'relevant als je er iets mee kunt doen en wat risico of economische consequentie is																																																																																																																																																																																																																																																																																																																																																
Technische gegevens																																																																																																																																																																																																																																																																																																																																																					
Economische gegevens																																																																																																																																																																																																																																																																																																																																																					
Ervaringen																																																																																																																																																																																																																																																																																																																																																					
<table border="1"> <thead> <tr> <th>technische gegevens</th> <th>Must Have</th> <th>Should Have</th> <th>Could Have</th> <th>Would Like to Have</th> <th></th> </tr> </thead> <tbody> <tr> <td>i. stabilisatiegegevens</td> <td></td> <td></td> <td></td> <td></td> <td>Productie Uitval Avoer Awater</td> </tr> <tr> <td>kg voer</td> <td>X</td> <td></td> <td></td> <td></td> <td>Dynamisch invoerscherm</td> </tr> <tr> <td>kg water</td> <td>X</td> <td></td> <td></td> <td></td> <td>met verplichte velden</td> </tr> <tr> <td>aantal uitval</td> <td>X</td> <td></td> <td></td> <td></td> <td></td> </tr> <tr> <td>aantal eieren 1e soort</td> <td>X</td> <td></td> <td></td> <td></td> <td></td> </tr> <tr> <td>kg ei</td> <td>X</td> <td></td> <td></td> <td></td> <td></td> </tr> <tr> <td>gewicht</td> <td>X</td> <td></td> <td></td> <td></td> <td></td> </tr> <tr> <td>ii. kengetallen (pah)</td> <td>X</td> <td></td> <td></td> <td></td> <td></td> </tr> <tr> <td>legpercentage</td> <td>X</td> <td></td> <td></td> <td></td> <td></td> </tr> <tr> <td>voer/herdag</td> <td>X</td> <td></td> <td></td> <td></td> <td></td> </tr> <tr> <td>water/her/dag</td> <td>X</td> <td></td> <td></td> <td></td> <td></td> </tr> <tr> <td>uitval%</td> <td>X</td> <td></td> <td></td> <td></td> <td></td> </tr> <tr> <td>eigengewicht</td> <td>X</td> <td></td> <td></td> <td></td> <td></td> </tr> <tr> <td>diergewicht</td> <td>X</td> <td></td> <td></td> <td></td> <td></td> </tr> <tr> <td>%soort</td> <td>X</td> <td></td> <td>X</td> <td></td> <td></td> </tr> <tr> <td>min staltemp</td> <td>X</td> <td></td> <td>X</td> <td></td> <td></td> </tr> <tr> <td>max staltemp</td> <td>X</td> <td></td> <td>X</td> <td></td> <td></td> </tr> <tr> <td>groei</td> <td>X</td> <td></td> <td></td> <td></td> <td></td> </tr> <tr> <td>voederconversie</td> <td>X</td> <td></td> <td></td> <td></td> <td></td> </tr> <tr> <td>En nog veel meer (info analyse)</td> <td></td> <td></td> <td></td> <td></td> <td>Er moet per sector een informatie-analyse plaatsvinden om te komen tot kengetallen en overzichten</td> </tr> <tr> <td>iii. kwalitatieve gegevens</td> <td></td> <td>X</td> <td></td> <td></td> <td></td> </tr> <tr> <td>geluid koppel</td> <td></td> <td>X</td> <td></td> <td></td> <td></td> </tr> <tr> <td>kleur kammen</td> <td></td> <td>X</td> <td></td> <td></td> <td></td> </tr> <tr> <td>kleur mest</td> <td></td> <td>X</td> <td></td> <td></td> <td></td> </tr> <tr> <td>consistente mest</td> <td></td> <td>X</td> <td></td> <td></td> <td></td> </tr> <tr> <td>gevoel</td> <td></td> <td>X</td> <td></td> <td></td> <td></td> </tr> <tr> <td>iv. monstername</td> <td></td> <td></td> <td></td> <td></td> <td></td> </tr> <tr> <td>bloedmonster</td> <td>X</td> <td></td> <td>X</td> <td></td> <td>Verplicht (PPE verordening)</td> </tr> <tr> <td>mestmonster</td> <td>X</td> <td></td> <td>X</td> <td></td> <td>Verplicht (PPE verordening)</td> </tr> <tr> <td>luchtmonster</td> <td>X</td> <td></td> <td></td> <td></td> <td></td> </tr> <tr> <td>luchtpipwap</td> <td>X</td> <td></td> <td></td> <td></td> <td></td> </tr> <tr> <td>eiermonster</td> <td>X</td> <td></td> <td></td> <td></td> <td></td> </tr> <tr> <td>dier voor sectie</td> <td>X</td> <td></td> <td></td> <td></td> <td></td> </tr> <tr> <td>...</td> <td></td> <td></td> <td></td> <td></td> <td></td> </tr> <tr> <td>economische gegevens</td> <td>Must Have</td> <td>Should Have</td> <td>Could Have</td> <td>Would Like to Have</td> <td></td> </tr> <tr> <td>saldo</td> <td></td> <td></td> <td>X</td> <td></td> <td>afhankelijk van sector en doel</td> </tr> <tr> <td>koopprijs</td> <td></td> <td></td> <td>X</td> <td></td> <td>afhankelijk van sector en doel</td> </tr> <tr> <td>opbrengst</td> <td></td> <td></td> <td>X</td> <td></td> <td>afhankelijk van sector en doel</td> </tr> <tr> <td>OPBRENGST</td> <td></td> <td></td> <td>X</td> <td></td> <td></td> </tr> <tr> <td>VOERPRIJS</td> <td></td> <td></td> <td>X</td> <td></td> <td></td> </tr> <tr> <td>normen en gedetailleerdheid</td> <td>Must Have</td> <td>Should Have</td> <td>Could Have</td> <td>Would Like to Have</td> <td></td> </tr> <tr> <td>i. dag, week, periode</td> <td></td> <td></td> <td></td> <td></td> <td></td> </tr> <tr> <td>dag</td> <td>X</td> <td></td> <td></td> <td></td> <td>Eisen van overheid volgen</td> </tr> <tr> <td>week</td> <td></td> <td></td> <td></td> <td></td> <td></td> </tr> <tr> <td>periode</td> <td></td> <td></td> <td></td> <td></td> <td></td> </tr> <tr> <td>ii. norm keuze is afhankelijk van gebruik</td> <td></td> <td></td> <td></td> <td></td> <td></td> </tr> <tr> <td>rasnorm</td> <td></td> <td></td> <td>X</td> <td></td> <td></td> </tr> <tr> <td>voortschrijdend gem</td> <td></td> <td></td> <td>X</td> <td></td> <td></td> </tr> <tr> <td>voorz koppel</td> <td></td> <td></td> <td>X</td> <td></td> <td></td> </tr> <tr> <td>vergelijkbaar koppel</td> <td></td> <td></td> <td>X</td> <td></td> <td></td> </tr> <tr> <td>andere bedrijven</td> <td></td> <td></td> <td>X</td> <td></td> <td>Vergelijk t.o.v. vergelijkbaar bedrijf, niet t.o.v. norm</td> </tr> <tr> <td>laboratorium</td> <td></td> <td></td> <td>X</td> <td></td> <td></td> </tr> <tr> <td>...</td> <td></td> <td></td> <td></td> <td></td> <td></td> </tr> <tr> <td>iii. je kunt ook afspraken maken met elkaar over protocollen voor afhandeling!</td> <td></td> <td></td> <td></td> <td></td> <td></td> </tr> <tr> <td>iv. kwaliteit van gegevens</td> <td></td> <td></td> <td></td> <td></td> <td></td> </tr> </tbody> </table>						technische gegevens	Must Have	Should Have	Could Have	Would Like to Have		i. stabilisatiegegevens					Productie Uitval Avoer Awater	kg voer	X				Dynamisch invoerscherm	kg water	X				met verplichte velden	aantal uitval	X					aantal eieren 1e soort	X					kg ei	X					gewicht	X					ii. kengetallen (pah)	X					legpercentage	X					voer/herdag	X					water/her/dag	X					uitval%	X					eigengewicht	X					diergewicht	X					%soort	X		X			min staltemp	X		X			max staltemp	X		X			groei	X					voederconversie	X					En nog veel meer (info analyse)					Er moet per sector een informatie-analyse plaatsvinden om te komen tot kengetallen en overzichten	iii. kwalitatieve gegevens		X				geluid koppel		X				kleur kammen		X				kleur mest		X				consistente mest		X				gevoel		X				iv. monstername						bloedmonster	X		X		Verplicht (PPE verordening)	mestmonster	X		X		Verplicht (PPE verordening)	luchtmonster	X					luchtpipwap	X					eiermonster	X					dier voor sectie	X					...						economische gegevens	Must Have	Should Have	Could Have	Would Like to Have		saldo			X		afhankelijk van sector en doel	koopprijs			X		afhankelijk van sector en doel	opbrengst			X		afhankelijk van sector en doel	OPBRENGST			X			VOERPRIJS			X			normen en gedetailleerdheid	Must Have	Should Have	Could Have	Would Like to Have		i. dag, week, periode						dag	X				Eisen van overheid volgen	week						periode						ii. norm keuze is afhankelijk van gebruik						rasnorm			X			voortschrijdend gem			X			voorz koppel			X			vergelijkbaar koppel			X			andere bedrijven			X		Vergelijk t.o.v. vergelijkbaar bedrijf, niet t.o.v. norm	laboratorium			X			...						iii. je kunt ook afspraken maken met elkaar over protocollen voor afhandeling!						iv. kwaliteit van gegevens					
technische gegevens	Must Have	Should Have	Could Have	Would Like to Have																																																																																																																																																																																																																																																																																																																																																	
i. stabilisatiegegevens					Productie Uitval Avoer Awater																																																																																																																																																																																																																																																																																																																																																
kg voer	X				Dynamisch invoerscherm																																																																																																																																																																																																																																																																																																																																																
kg water	X				met verplichte velden																																																																																																																																																																																																																																																																																																																																																
aantal uitval	X																																																																																																																																																																																																																																																																																																																																																				
aantal eieren 1e soort	X																																																																																																																																																																																																																																																																																																																																																				
kg ei	X																																																																																																																																																																																																																																																																																																																																																				
gewicht	X																																																																																																																																																																																																																																																																																																																																																				
ii. kengetallen (pah)	X																																																																																																																																																																																																																																																																																																																																																				
legpercentage	X																																																																																																																																																																																																																																																																																																																																																				
voer/herdag	X																																																																																																																																																																																																																																																																																																																																																				
water/her/dag	X																																																																																																																																																																																																																																																																																																																																																				
uitval%	X																																																																																																																																																																																																																																																																																																																																																				
eigengewicht	X																																																																																																																																																																																																																																																																																																																																																				
diergewicht	X																																																																																																																																																																																																																																																																																																																																																				
%soort	X		X																																																																																																																																																																																																																																																																																																																																																		
min staltemp	X		X																																																																																																																																																																																																																																																																																																																																																		
max staltemp	X		X																																																																																																																																																																																																																																																																																																																																																		
groei	X																																																																																																																																																																																																																																																																																																																																																				
voederconversie	X																																																																																																																																																																																																																																																																																																																																																				
En nog veel meer (info analyse)					Er moet per sector een informatie-analyse plaatsvinden om te komen tot kengetallen en overzichten																																																																																																																																																																																																																																																																																																																																																
iii. kwalitatieve gegevens		X																																																																																																																																																																																																																																																																																																																																																			
geluid koppel		X																																																																																																																																																																																																																																																																																																																																																			
kleur kammen		X																																																																																																																																																																																																																																																																																																																																																			
kleur mest		X																																																																																																																																																																																																																																																																																																																																																			
consistente mest		X																																																																																																																																																																																																																																																																																																																																																			
gevoel		X																																																																																																																																																																																																																																																																																																																																																			
iv. monstername																																																																																																																																																																																																																																																																																																																																																					
bloedmonster	X		X		Verplicht (PPE verordening)																																																																																																																																																																																																																																																																																																																																																
mestmonster	X		X		Verplicht (PPE verordening)																																																																																																																																																																																																																																																																																																																																																
luchtmonster	X																																																																																																																																																																																																																																																																																																																																																				
luchtpipwap	X																																																																																																																																																																																																																																																																																																																																																				
eiermonster	X																																																																																																																																																																																																																																																																																																																																																				
dier voor sectie	X																																																																																																																																																																																																																																																																																																																																																				
...																																																																																																																																																																																																																																																																																																																																																					
economische gegevens	Must Have	Should Have	Could Have	Would Like to Have																																																																																																																																																																																																																																																																																																																																																	
saldo			X		afhankelijk van sector en doel																																																																																																																																																																																																																																																																																																																																																
koopprijs			X		afhankelijk van sector en doel																																																																																																																																																																																																																																																																																																																																																
opbrengst			X		afhankelijk van sector en doel																																																																																																																																																																																																																																																																																																																																																
OPBRENGST			X																																																																																																																																																																																																																																																																																																																																																		
VOERPRIJS			X																																																																																																																																																																																																																																																																																																																																																		
normen en gedetailleerdheid	Must Have	Should Have	Could Have	Would Like to Have																																																																																																																																																																																																																																																																																																																																																	
i. dag, week, periode																																																																																																																																																																																																																																																																																																																																																					
dag	X				Eisen van overheid volgen																																																																																																																																																																																																																																																																																																																																																
week																																																																																																																																																																																																																																																																																																																																																					
periode																																																																																																																																																																																																																																																																																																																																																					
ii. norm keuze is afhankelijk van gebruik																																																																																																																																																																																																																																																																																																																																																					
rasnorm			X																																																																																																																																																																																																																																																																																																																																																		
voortschrijdend gem			X																																																																																																																																																																																																																																																																																																																																																		
voorz koppel			X																																																																																																																																																																																																																																																																																																																																																		
vergelijkbaar koppel			X																																																																																																																																																																																																																																																																																																																																																		
andere bedrijven			X		Vergelijk t.o.v. vergelijkbaar bedrijf, niet t.o.v. norm																																																																																																																																																																																																																																																																																																																																																
laboratorium			X																																																																																																																																																																																																																																																																																																																																																		
...																																																																																																																																																																																																																																																																																																																																																					
iii. je kunt ook afspraken maken met elkaar over protocollen voor afhandeling!																																																																																																																																																																																																																																																																																																																																																					
iv. kwaliteit van gegevens																																																																																																																																																																																																																																																																																																																																																					
Leg	1 Bloedbuil				giga / megapoot																																																																																																																																																																																																																																																																																																																																																
	2 E. Coli				mega groot maar men voelt het niet direct																																																																																																																																																																																																																																																																																																																																																
	3 IB				Minder																																																																																																																																																																																																																																																																																																																																																
	4 Parasieten				Laten kwijt te raken dus continue schadepost																																																																																																																																																																																																																																																																																																																																																
	5																																																																																																																																																																																																																																																																																																																																																				
Vlees	1 IB				Giga (afkeuringen 20%)																																																																																																																																																																																																																																																																																																																																																
	2 REC				VIC 20% te hoog																																																																																																																																																																																																																																																																																																																																																
	3 E. coli				Verslechtede 20%																																																																																																																																																																																																																																																																																																																																																
	4 Clostridium (darm stoornissen)				40%																																																																																																																																																																																																																																																																																																																																																
	5 CORT / TRT				"doodsteek"																																																																																																																																																																																																																																																																																																																																																
	1																																																																																																																																																																																																																																																																																																																																																				
	2																																																																																																																																																																																																																																																																																																																																																				
	3																																																																																																																																																																																																																																																																																																																																																				
	4																																																																																																																																																																																																																																																																																																																																																				
VWA	1 AI																																																																																																																																																																																																																																																																																																																																																				
	2 NCD																																																																																																																																																																																																																																																																																																																																																				
	3 E. coli / S.T																																																																																																																																																																																																																																																																																																																																																				
	4 Campylobacter																																																																																																																																																																																																																																																																																																																																																				
	5																																																																																																																																																																																																																																																																																																																																																				
DAP	1																																																																																																																																																																																																																																																																																																																																																				
	2																																																																																																																																																																																																																																																																																																																																																				
	3																																																																																																																																																																																																																																																																																																																																																				
	4																																																																																																																																																																																																																																																																																																																																																				
GD	1 Darmstoornissen																																																																																																																																																																																																																																																																																																																																																				
	2 IB																																																																																																																																																																																																																																																																																																																																																				
	3 REC																																																																																																																																																																																																																																																																																																																																																				
	4 Salmonella																																																																																																																																																																																																																																																																																																																																																				
	5 N.G. / M.S.																																																																																																																																																																																																																																																																																																																																																				
	6 Brachyspira / parasieten																																																																																																																																																																																																																																																																																																																																																				

Leg, Vlees, GD en DAP

*** Prioritering op basis van MoSCoW methode**
 prioriteit 1: "Must Have"
 prioriteit 2: "Should Have"
 prioriteit 3: "Could Have"
 prioriteit 4: "Would Like to Have"

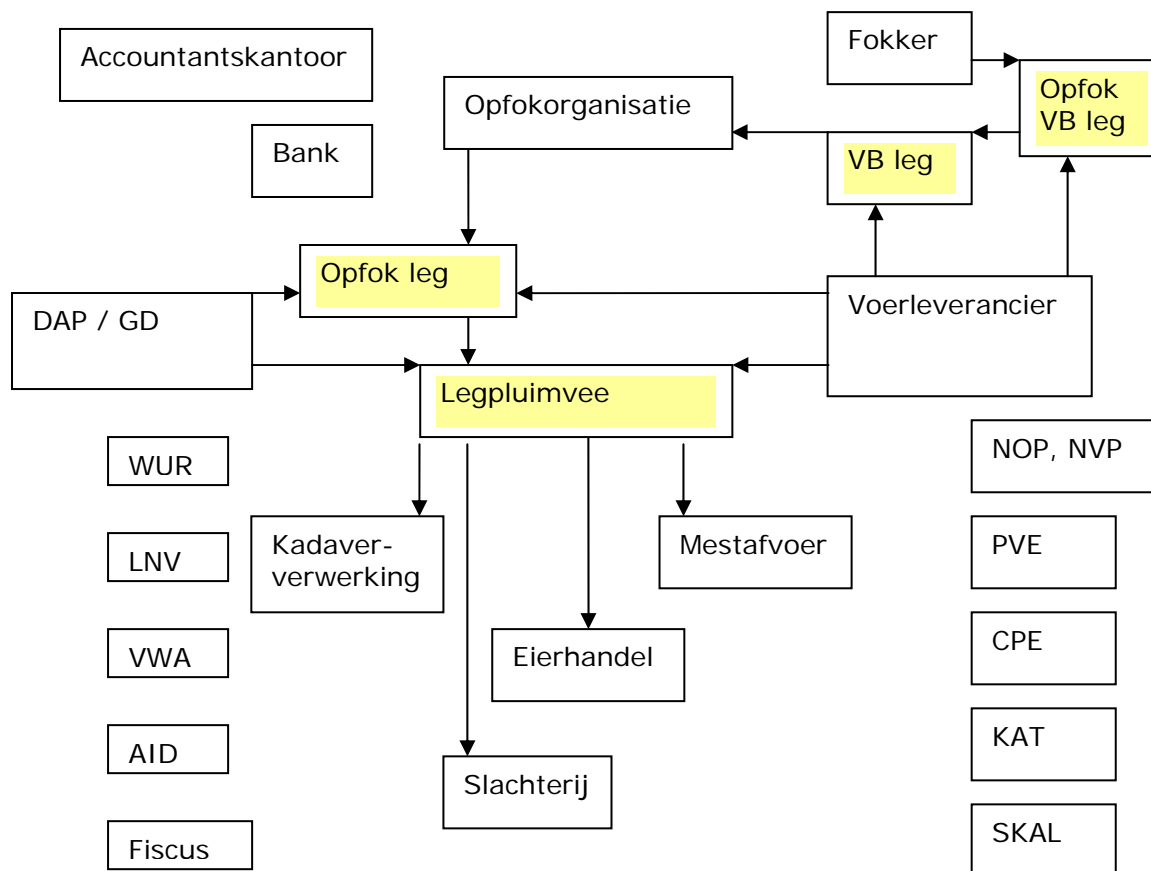


Haalbaarheidsstudie Diermonitoring Pluimveehouderij

1. Betrokkenen, 'sectoren', netwerken	Must Have	Should Have	Could Have	Would Like to Have	Commentaar
Leg	X				M.b.t. diergezondheid
Vlees	X				M.b.t. Residuen problematiek
Vermeerdering/opfok		X			M.b.t. belang voor vervolgschakels
Kalkoen				X	M.b.t. Residuen problematiek
Eshd				X	
...					
pluimveehouders/netwerk,	X				Geven richting en sturing aan
NOP/NVP/LTO		X			Draagvlak creëren: niet onmisbaar voor pilot qua informatie voorziening
LNW-/VD/DLDR/DK	X				Motte waalkens Ter Veer
VWA	X				Ante mortem keuring / list A
GD	X				Gegevens verwerking / analyse
dierenartsen,	X				Belangrijk contact op gezondheidsvlak
productschap	X				Lastenvermindering / I&R / IKB
WUR		X			Analyse houden / verspreiding / rassen / KWIN
afnemers eieren (eierpakstations/CBL),			X		Kunnen in toekomst aansluiten
voerleveranciers (VVL/TRUSO),		X			Informatie leveranciers m.b.t. voerkwaliteit en inhoud
leveranciers managementpakketten,	X				Onderzoek koppingsmogelijkheden
Opfok, broederij, Slachterij			X		
2. Type systeem	Must Have	Should Have	Could Have	Would Like to Have	
Papier				X	
Excel				X	
Bedrijfsmanagementsysteem				X	
Internetsysteem met centrale opslag	X				Systeem moet geen verplichting worden: voordeel is bepalend voor deelname
Keteninformatiesysteem				X	
...					
Nieuwbouw				X	duurt te lang en is te kostbaar; zie randvoorwaarden
Aansluiten op bestaande modules	X				is reeds breder beproefd en geaccepteerd / sneller resultaat / kost minder aan ontwikkeling
...					
3. Type gegevens	Must Have	Should Have	Could Have	Would Like to Have	
Diergezondheidsgegevens					
uitspraak over vermoeden	X				
uitspraak over in onderzoek	X				
uitspraak over diagnose	X				?relevant als je er iets mee kunt doen en wat risico of economische consequentie is
...					
Technische gegevens					
Economische gegevens					
Ervaringen					
technische gegevens	Must Have	Should Have	Could Have	Would Like to Have	
i. stalbasisgegevens					
kg voer	X				
kg water		X			Optioneel in Leg / een vast gegeven in vleeskuikenhouderij
aantal uitval	X				Opsplitsen in Uitval door sterfte en Selectie
aantal eieren 1e soort	X				Totaal aantal eieren: kwaliteit optioneel in te voeren of eventueel terug koppelen door eierhandel
kg ei	X				Eigewicht per stuk is via eierhandel na ruim een week bekend; als dit sneller kan via eierhandel dan graag koppeling
...					
ii. kengestallen (pah)					
legpercentage	X				
voer/hen/dag	X				
water/hen/dag		X			
uitval%	X				
eigewicht	X				
diergewicht		X			
%Zesoot			X		
min staltemp			X		
max staltemp			X		
groei	X	X			
voederconversie	X				
En nog veel meer (info analyse)	X				Er moet per sector een informatie-analyse plaatsvinden om te komen tot kengestallen en overzichten
iii. kwaliteitsgegevens					
geluid koppel				X	
kleur kammen				X	
kleur mest				X	
consistentie mest				X	
geveel				X	
...					
iv. meestermane					
bloedmonster				X	
mestmonster				X	
luchtmonteer				X	
luchtiproefswep				X	
eiermonster				X	
dier voor sectie				X	
...					
economische gegevens	Must Have	Should Have	Could Have	Would Like to Have	
saldo	X				afhankelijk van sector en doel
kostprijs	X				afhankelijk van sector en doel
opbrengst	X				afhankelijk van sector en doel
...					
normen en gedetailleerdheid	Must Have	Should Have	Could Have	Would Like to Have	
i. dag, week, periode					
dag				VLEES	Vanuit de meldingsplicht moeten incidenten op datum vastgelegd kunnen worden
week	LEG				
periode	VLEES				
ii. norm keuze is afhankelijk van gebruik					
rasnorm					
voortschrijdend gem					
voig koppel					
vergelijkbaar koppel	X				
andere bedrijven	X				Anoniem; moet verder gedefinieerd worden (virtuele studieclub)
laboratorium					
iii. je kunt ook afspraken maken met elkaar over protocollen voor afhandeling!					
iv. kwaliteit van gegevens					
Leg	Wat zijn 5 belangrijkste ziekten	Welke gegevens heb je daarvoor nodig	Hoe vaak komt het voor	Wat is Economische schade	
	1) AI / NCD	Technische monitoring (Δ leg%, Δ uitval%, Δ voeropen, Δ wateropen...)	zelden	Giga / megagroei	
	2) Bloedluis	Melding	90 - 75% van de koppels	risico groot maar men voelt het niet direct	
	3) E Coli	Melding			
	4) IB	Citaat: "Als je het niet weet hebben ze IB..."	10 - 20% van de koppels	Minder	
	5) MG	Bio-monitoring		Lastig kwijt te raken, dus continue schadepost	
Vlees	1) ORT	Monitoring / kijken naar het koppel	Vooral in winter bij 20 % van de koppels	Giga (afkeuringen 20%)	
	2) Gumboro	Informatie van voorgaande schakels; opfok / moederdieren etc	5%	VC 20% te hoog	
	3) E.coli		5%	Vervolgschade 20%	
	4) IB	Entschema	Vooral in winter bij 15 % van de koppels	20%	
	5) AI / NCD	Titer / technische monitoring	zelden	'doodsteek'	

Bijlage 3 Sociale kaart pluimveesector

Een korte sociale schets van de legpluimveesector:



Hierboven is schematisch weer gegeven welke partijen een rol spelen rondom een legpluimveebedrijf.

1. De **Fokker** levert (via opfokorganisatie) kuikens aan een **Opfok VB leg** bedrijf. (VB staat hier voor Vermeerderingsbedrijf of ouderdieren bedrijf)
2. Het **Opfok VB leg** bedrijf levert jonge vermeerderingsdieren (ook wel ouderdieren genaamd) aan het **VB leg** bedrijf.
3. Het **VB leg** bedrijf produceert broedeieren en levert deze aan de broederij van de **Opfokorganisatie**.
4. De **Opfokorganisatie** broedt deze eieren uit en levert de kuikens aan een **Opfokbedrijf** en betaalt een vergoeding voor de opfok van kuiken tot jonge hen.
5. De **Opfokorganisatie** levert de jonge hennen aan het **Legpluimveebedrijf**.
6. De **Voerleverancier** belevt zowel het **Opfok VB leg** als het **VB leg** bedrijf, het **Opfok leg** bedrijf als het **Legpluimvee** bedrijf. Hieronder zullen deze "**de vier partijen**" genoemd worden
7. De **DAP** levert entstoffen en medicijnen aan "**de vier partijen**" en een daar waar nodig een uitvoerende actie m.b.t. diergezondheid. De **GD** levert de benodigde onderzoeksfaciliteit aan "**de vier partijen**" (bloed- en mest monster onderzoek op diergezondheid).
8. Ook **Mestafvoer** en **Kadaververwerking** heeft met "**de vier partijen**" van doen.
9. Hoofdproduct van het **Legpluimvee** bedrijf zijn de consumptie-eieren en deze gaan naar de **Eierhandel**.
10. De uitgelegde hennen gaan aan het einde van de legronde naar de **Slachterij** voor verwerking in vleesproducten.
11. **NOP, NVP** behartigen de belangen van "**de vier partijen**" en andere productkolommen in de pluimveehouderij.
12. **PVE** behartigen belangen van "**de vier partijen**" en andere schakels in de totale pluimveesector.
13. **CPE** controleert op last van **LNV** en **VWA** en **PVE**. IKB is hierbij een belangrijke lat waarlangs de bedrijfsvoering van "**de vier partijen**" gehouden worden.

14. **KAT** is een Duitse controle organisatie, die de bedrijfsvoering van alternatief gehouden hennen op **Legpluimvee** bedrijven controleert.
15. **SKAL** is een controle bureau, dat zich hoofdzakelijk op de biologische hoek van de **Legpluimvee** bedrijven richt qua productie controle.

Bijlage 4 Voorbeeld administratieve last bij legpluimveehouder

Na de workshop is er een legbedrijf telefonisch geïnterviewd aan de hand van de sociale schets (bijlage 3) om te komen tot een globaal overzicht van administratieve lasten.

Voor wie	Door wie	Frequentie	Wat
IKB	CPE	1 x / jr	
KAT	CPE / ander	1 x / jr	
Welzijn	CPE	1 x / jr?	
VWA	AID	1 x / jr?	Steekproef, nemen soms eieren en voer mee; 4 formulieren door henzelf in te vullen
	RVV	Slachtdatum	1 slachterij op de Veluwe; rest gaan allemaal naar buitenland, dus exportvergunning nodig. Optische controle in stal + formulieren
GD	Plvh	1 x / jr	Bloedmonsters Salmonella max 9 wkn voor slachtdatum
Eierhandel?	??	4 x / jr	Salmonella onderzoek eieren. Niet de administratie wel de rekening
Eierhandel	Plvh	1 à 2 x / wk	1 bon / container: Lev nr bij eierhandel, Stal nr, NAW, KIP nr, Legdatum, Verzenddatum
PVE		1 x / koppel	2 A4-tjes aan begin van het koppel
NOP	PVE		Vraagt geen info aan plvh, maar krijgt info via PVE en stuurt een rekening op basis daarvan.
Dienst regelingen (Assen)		1 x / jr (mei-telling)	Meitelling komt ongelukkig uit. In de winter is er meer tijd voor administratie. Diertelling, oppervlakte, uren etc.
Mestboek-houding	Orgafert (of andere org.)		Exportverklaring + vergunningen per mest lading: 15 à 20 A4-tjes. Afvalstoffen A
Orgafert	Plvh	?	Salmonella & AI status faxen per lading / levering
Son	Plvh		Kadaver verwerking; aanmelden via tel. Of e-mail.
Mestboek-houding	Plvh	1 x / jr	Wekelijkse diermutaties om op die manier de dierdagen per jaar te kunnen berekenen.