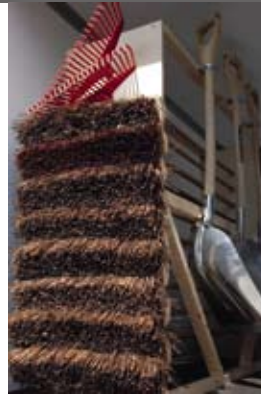




foto Gemeente Enschede



foto's Petra van de Kop



Zwerfafval te lijf

Het is een hardnekkig probleem: zwerfafval in natuur- en recreatieterreinen. In het Impulsprogramma Zwerfafval van SenterNovem is bekeken welke effectieve maatregelen beheerders in heel Nederland genomen hebben. Resultaat is het inspiratieboek 'Zwerfafval? Niet in mijn gebied!'. Een goede combinatie van opruimen, voorlichting en handhaving blijkt te werken.

— KOEN MOONS (COMMUNICATIEBUREAU DE LYNX)

In hoeverre beheerders zwerfafval als een groot probleem zien, verschilt per gebied. Paul Hulzink, hoofd terreinbeheer van het Goois Natuurreservaat, ergert zich groen en geel aan de enorme hoeveelheden zwerfafval in zijn gebied. "Door het natuurgebied lopen fietsroutes van scholieren. Dat levert veel zwerfafval op", vertelt Hulzink. "Ze moeten op school aangesproken worden op waar ze nu eigenlijk mee bezig zijn." Vooral beheerders die te maken hebben met het dumpen van grote hoeveelheden afval zien het als een serieus probleem. Dumpingen variëren van een hoopje tuinafval tot tientallen autobanden of zelfs chemisch afval. Bij de minder zware gevallen speelt onwetendheid vaak een rol. Zo zien veel mensen het achterlaten van tuinafval in de natuur niet als afvaldumping. Met goede voorlichting is dus veel te winnen.

Opruimen

Gelukkig hoeft je als beheerder het opruimwerk niet altijd zelf te doen. Je kunt aansluiten bij initiatieven als de Stichting Vrijwillige Zwerfafval Opruimers (SVZO) of www.ikprikmee.nl, een site waar je kunt zien op welke plekken mensen vrijwillig afval ruimen. Maar je kunt ook zelf vrijwilligers optrommelen. Zo zet Lucien Knol van Natuurmonumenten, beheerder van het Zwanenwater, in de duinen bij Callantsoog,

plaatselijke middelbare scholieren in tijdens hun maatschappelijke stage. "De jongeren zijn gevoelig voor het wedstrijdement; het loopt al snel uit op een wedstrijdje 'wie verzamelt de meeste troep'."

Preventie

Mooier zou natuurlijk zijn als je zwerfafval kunt voorkomen. Toch is overall maar afvalbakken plaatsen geen goed idee. Uit onderzoek in Nationaal Park de Hoge Veluwe bleek dat juist het weghalen van afvalbakken zwerfafval vermindert. Afvalbakken werken het beste op strategische plekken, zoals parkeerplaatsen. Verder helpt het als je bezoekers wijst op de gevolgen van zwerfafval, inclusief de kosten voor opruimen. Als beheerder kun je daarbij aansluiten bij bestaande campagnes, zoals de zomercampagne van www.NederlandSchoon.nl (de posters met de rode strikjes).

In Nederland worden allerlei innovatieve projecten gestart die ook beheerders kunnen helpen om zwerfafval samen met recreanten aan te pakken. Zo bedacht Benno Buursink van de afdeling Natuureducatie van de gemeente Enschede de Zwerfafvalmobiel, een aanhanger met alles er in wat nodig is om een grote opruimactie op touw te zetten: vuilgrijpers, bezems, vuilniszakken, handschoenen, vei-

ligheidshesjes en water, zeep en handdoeken. "Toen ik in de groenvoorziening werkte, stond daar altijd een 'calamiteitenwagen' klaar; een aanhanger met onder andere een motorzaag en touwen. Zo kwamen we op het idee voor de Zwerfafvalmobiel." Scholen maken al volop gebruik van de vrolijk gekleurde Zwerfafvalmobiel, maar ook terreinbeheerders kunnen hem lenen.

Handhaving

Voor mensen die niet gevoelig zijn voor positieve acties, kan het bevoegd gezag altijd nog handhaven. Beheerders hebben als Bijzonder Opsporingsambtenaar (BOA) vaak meer bevoegdheden om handhavend op te treden tegen vervuilers dan ze denken. Daarbij kan samenwerking met andere partijen, zoals gemeente, waterschap en politie, zorgen voor een structurele aanpak.

Koen Moons is medeauteur van het inspiratieboek k.moons@delynx.nl

Eigenaren en beheerders van natuur- en recreatieterreinen kunnen het inspiratieboek 'Zwerfafval? Niet in mijn gebied!' gratis bestellen door een mail te sturen naar SenterNovem: secretariaat.us.programmas@senternovem.nl (o.v.v. Zwerfafval? Niet in mijn gebied!)

