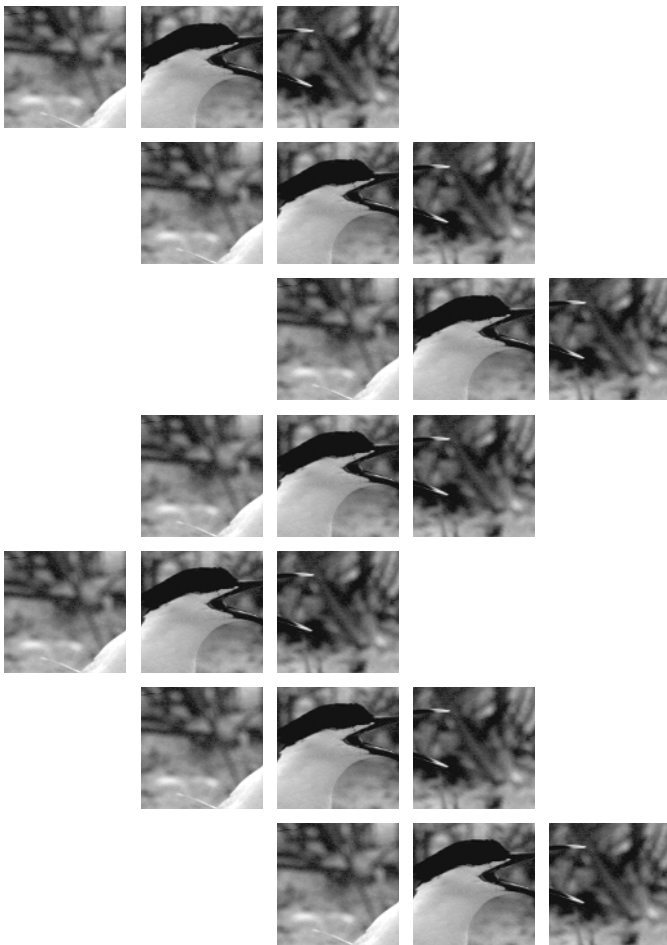


*Nota van Antwoord Vogelrichtlijn
deel 3*

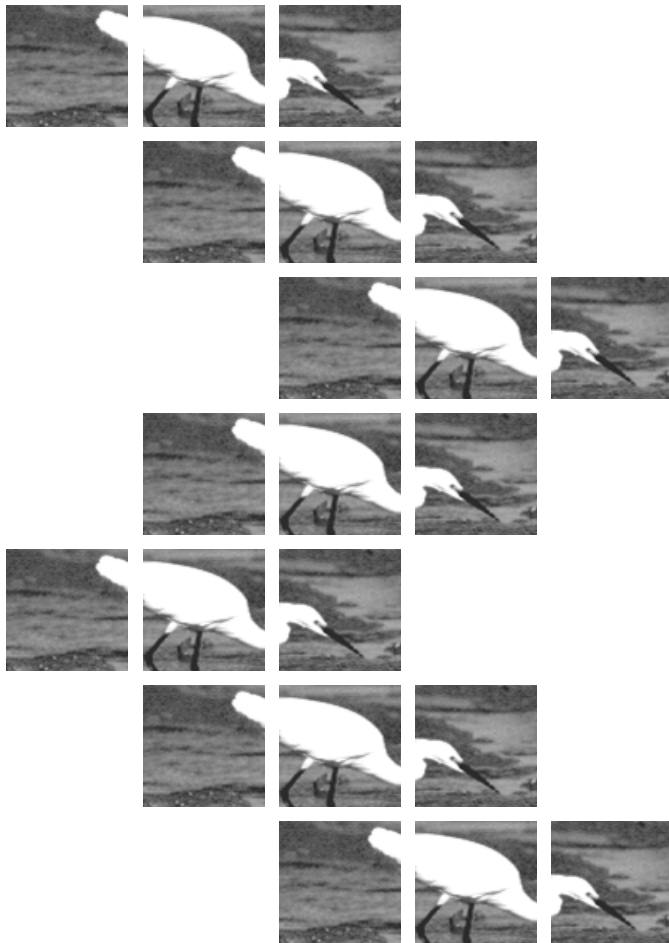


Thematische vragenindex en lijst van indiengers van zienswijzen

Inhoud

Hoofdstuk 1 Thematische vragenindex	3
Hoofdstuk 2 Lijst van indieners van zienswijzen	23





Hoofdstuk 1

Thematische vragenindex

Inhoud

Introductie	5
Hoofdstuk 2 Algemeen	5
Hoofdstuk 3 Selectiecriteria en methode van begrenzing	8
Hoofdstuk 4 Relatie met nationaal beleid	10
Hoofdstuk 5 Gebruiksfuncties	11
Hoofdstuk 6 Rechtsgevolgen	14
Hoofdstuk 7 Implementatie	15
Hoofdstuk 8 Schadevergoeding	16



Introductie

Hierna volgt de thematische vragenindex van de hoofdstukken 2 t/m 8 van de Nota van Antwoord, Algemeen deel. Per hoofdstuk is tevens een thematische index voor de Nota van Antwoord, gebiedsspecifiek deel opgenomen. De index is bedoeld als hulpmiddel. De lezer kan aan de hand van trefwoorden en themanummers snel antwoorden vinden op de verschillende zienswijzen.

Nota van Antwoord, hoofdstuk 2: Algemeen

<i>Vraagnr.</i>	<i>Thema</i>	<i>Pag.</i>
2A)	Noodzaak aanwijzingen	
2A0)	Waarom speciale beschermingszones?	23
2A1)	Haast aanwijzingen	23
2A2)	Geen redenen voor een zwaarder beschermingsregime voor vogels	24
2A3)	Alléén eigendommen van Rijk en natuurbeschermingsorganisaties	24
2A4)	Selectie van speciale beschermingszones door alle EU Lid-Staten gezamenlijk	25
2A5)	Europese uitgangspunten niet kenbaar gemaakt	25
2A6)	Verantwoordelijkheid Nederlandse overheid voor natuurbeleid	26
2A7)	Vergelijking criteria én (zwaarte) implementatie Vogelrichtlijn in EU Lid-Staten	26
2A8)	Tegenstrijdig Europees beleid	27
2A9)	Beroep op herziening	27
2A10)	Aanwijzingsprocedure intrekken	28
2B)	Draagvlak	
2B1)	Draagvlak en voorlichting	29
2B2)	Ondermijnen van vrijwilligheid	29
2B3)	Draagvlak, huidig gebruik en beleid	30
2B4)	Onvoldoende overleg over de criteria	30
2B5)	Primaire taken van publiekrechtelijke bestuursorganen	30
2C)	Verstreckte informatie	
2C1)	Uniform format	31
2C2)	Onvoldoende informatie	31
2C3)	Onduidelijke informatie (beschrijvingen en kaarten)	31
2D)	Procedure en voorbereiding besluitvorming	
2D1)	Strijd met algemene beginselen van behoorlijk bestuur	32
2D1a)	Belangenafweging	32
2D1b)	Zorgvuldigheid	32
2D1d)	Detournement de pouvoir	33
2D1e)	Rechtszekerheid	33
2D1f)	Deugdelijke motivering	33



<i>Vraagnr.</i>	<i>Thema</i>	<i>Pag.</i>
	Vorbereiding besluitvorming	
2D2)	Bevoegdheid Staatssecretaris	34
2D3)	Beleidsplan en beheersplan	34
2D4	Effectrapportage bij voorbereiding besluit	34
2D5)	Mogelijkheden van zonering naar plaats en tijd	34
2D6)	Vooroverleg met wie?	35
2D7)	Vooroverleg met particulieren	35
2D8)	Vooroverleg en advies belangenorganisaties, -verenigingen en maatschappelijke groeperingen	35
2D9)	Vooroverleg met overheden	36
2D10)	Betrokkenheid voorbereiding jachtdeskundigen	36
2D11)	Vorbereiding besluitvorming en poldermodel	36
2D12)	Betrokkenheid voorbereiding agrariërs	37
2D13)	Verstoring bestaande overlegstructuren	37
	Bekendmaking ontwerpbesluit	
2D14)	Opmerkingen bekendmaking ontwerpbesluit	37
	Ter visie legging en reactietermijn	
2D15	Plaatsen van ter visie legging	38
2D16)	Aanvaardbaarheid en rechtsongelijkheid lengte reactietermijnen door procedure Natuurbeschermingswet naast Awb	38
2D17)	Periode ter visie legging en verzoek om inspraaktermijn te verlengen	38
2D18)	Beroepsmogelijkheden	39
2D19)	Belanghebbende	39
	Gevolgde procedure Algemene wet bestuursrecht (Awb)	
2D20)	Afd. 3.5 Awb toepassen in plaats van afd. 3.4 Awb	39
2D21)	Economisch tegenover ecologisch project en zorgvuldigheid belangenafweging	40
2D22)	Aanpassing ontwerpbesluiten in overleg met belangenorganisaties en in overleg met particulieren	40
2D23)	Verzoek heroverweging ontwerpbesluiten	40
2D24)	Verzoek democratische vervolprocedure	41
	Art. 27 en 28 Natuurbeschermingswet	
2D25)	Natuurbeschermingswet (1968) en Natuurbeschermingswet (1998)	41
2D26)	Ontwerpbesluit Vogelrichtlijn in strijd met art. 27 lid 2 Natuurbeschermingswet (1998)	41
2D27)	Artikel 27 Natuurbeschermingswet (1998) is onrechtmatig en onzorgvuldig	42
2D28)	Wettelijke grondslag	42
2D29)	Status art.27 Natuurbeschermingswet (1998)	43

<i>Vraagnr.</i>	<i>Thema</i>	<i>Pag.</i>
	Art. 29 Natuurbeschermingswet (1998)	
2D30)	Status art. 29 Natuurbeschermingswet (1998)	43
2D31)	Criteria in art. 29, lid 2 Natuurbeschermingswet (1998)	43
	Natuurbeschermingswet (1998) overig	

2D32)	Speciale Beschermingszones en regime Natuurbeschermingswet (1998)	44
-------	---	----

Nota van Antwoord, gebiedsspecifiek deel, hoofdstuk 2

Thema 2A	Brabantse wal - Noodzaak aanwijzingen	167
Thema 2A	Maasduinen - Noodzaak aanwijzingen	184
Thema 2A	Weerter- en Budelbergen - Noodzaak aanwijzingen	188
Thema 2B	Drontermeer - Draagvlak	44
Thema 2B	IJmeer - Draagvlak	55
Thema 2B	IJsselmeer - Draagvlak	59
Thema 2B	Ketel - en Vossemeer - Draagvlak	67
Thema 2B	Markermeer - Draagvlak	75
Thema 2B	Veluwemeer - Draagvlak	84
Thema 2B	Wolderwijd en Nuldernauw - Draagvlak	93
Thema 2B	Waddeneilanden / Noordzeekustzone / Breebaart - Draagvlak, dialoog en overleg	29
Thema 2C	Eilandspolder - Verstreckte informatie	52
Thema 2C	IJmeer - Verstreckte informatie	56
Thema 2C	Markermeer - Verstreckte informatie	75
Thema 2C	Oostelijke Vechtplassen - Verstreckte informatie	79
Thema 2C	Wormer- en Jisperveld - Verstreckte informatie	101
Thema 2C	Brabantse wal - Verstreckte informatie	167
Thema 2C	Maasduinen - Verstreckte informatie	184
Thema 2C	Leenderbos en Groote Heide - Verstreckte informatie	181
Thema 2C	Weerter- en Budelbergen - Verstreckte informatie	188
Thema 2D	Drontermeer - Procedure en voorbereiding besluitvorming	45
Thema 2D	Ketel - en Vossemeer - Procedure en voorbereiding besluitvorming	67
Thema 2D	Veluwemeer - Procedure en voorbereiding besluitvorming	84
Thema 2D	Wolderwijd en Nuldernauw - Procedure en voorbereiding besluitvorming	93
Thema 2D	Arkenheem - Procedure en voorbereiding besluitvorming	106
Thema 2D	De Wieden - Procedure en voorbereiding besluitvorming	108
Thema 2D	Gelderse Poort - Procedure en voorbereiding besluitvorming	110
Thema 2D	IJssel - Procedure en voorbereiding besluitvorming	113
Thema 2D	Neder-Rijn - Procedure en voorbereiding besluitvorming	117
Thema 2D	Zwartewater en Overijsselse Vecht - Procedure en voorbereiding besluitvorming	127
Thema 2D	Waal - Procedure en voorbereiding besluitvorming	125
Thema 2D	Voordelta - Procedure en voorbereiding besluitvorming	157
Thema 2D	Westerschelde - Procedure en voorbereiding besluitvorming	163
Thema 2D	Sallandse Heuvelrug - Procedure en voorbereiding besluitvorming	120



Nota van Antwoord, algemeen deel, hoofdstuk 3: Selectiecriteria en methode van begrenzing

<i>Vraagnr.</i>	<i>Thema</i>	<i>Pag.</i>
3A)	De ornithologische criteria	
3A1)	Criteria voor selectie	47
3A2)	Keuze voor enkel ornithologische criteria	47
3A3)	Twijfel aan ornithologische waarde van gekozen criteria	48
3A4)	Aanwijzing en reactie slechts op grond van ornithologische criteria	49
3A5)	Achtergrond criteria	50
3A6)	Criteria zijn voorlopig	50
3A7)	Jurisprudentie en ornithologische waarde	50
3A8)	Uniformering criteria in EU-verband	51
3A9)	Criteria en begrenzing van gebieden zijn niet consequent en consistent	51
3A10)	Formele natuurstatus	52
3A11)	Beschermingsbehoefte van de soorten	52
3A12)	Biogeografische populatie	52
3A13)	Definitie Wetland	53
3B)	Het zogeheten 1% criterium	
3B1)	Grootte gebied versus populatiedichtheid	54
3B2)	Toepassing 1% norm	54
3B3)	Waarom 1% en niet een ander percentage	55
3C)	De vijf belangrijkste gebieden	
3C1)	Regio-aanduiding Natura 2000	56
3C2)	De vijf belangrijkste gebieden en 'meest geschikte gebieden'	56
3C3)	Overzicht van vergelijking gebieden	57
3D)	Het beoordelingscriterium minimaal 100 ha natuurstatus	
3D1)	Ontbreken ornithologische basis voor het 100 ha beginsel	58
3D2)	Gevolgen niet hanteren beoordelingscriterium	58
3D3)	100 ha en het streven naar een aaneengesloten natuurgebied	59
3D4)	100 ha landoppervlak en 100 ha wateroppervlak	59
3E)	De begrenzing van gebieden	
3E1)	Motivering begrenzing	60
3E2)	Begrenzings en bezit terreinbeherende organisaties	60
3E3)	Begrenzing gerelateerd aan Ecologische Hoofdstructuur en Structuurschema Groene Ruimte	60
3E4)	Begrenzing Vogelrichtlijn en begrenzing Habitatrichtlijn	61
3E5)	Begrenzing te ruim	61
3E6)	Begrenzing te beperkt	61
3E7)	Begrenzing water en land	62
3E8)	Wijze van begrenzing en exclavering	62
3E9)	Verzoek exclavering	62
3E10)	Begrenzing op micro-niveau	63
3E11)	Begrenzing en criteria IBA 89	63



<i>Vraagnr.</i>	<i>Thema</i>	<i>Pag.</i>
3E12)	Aanpassingen begrenzingen	63
3F)	De telgegevens van vogels	
3F1)	Telgegevens in ontwerpbesluit	64
3F2)	Wie heeft geteld?	64
3F3)	Hoe is geteld?	65
3F4)	Hoe is geteld met het oog op de toekomst?	66
3F5)	Commissie Sepers	66
3F6)	Verzoek onderzoek naar vogelkundige waarden	66
3F7)	Geregelde aanwezigheid van een vogelsoort	67
3F8)	Aanwijzing strookt niet met de geschikte biotoop voor de soorten	67
3F9)	Meer soorten vermeld op Bijlage I en in het ontwerpbesluit	68
3F10)	Vogelsoorten uit Bijlage I van de Vogelrichtlijn	68
3F11)	Beleidskeuzes voor vergroten soortenrijkdom of aantallen	69
3F12)	Speciale beschermingszones en broedende en trekkende vogelsoorten	69
3F13)	Speciale beschermingszones en zoogdieren	70
3F14)	Beheersing aalscholverpopulatie	70
3G)	Aantal aan te wijzen gebieden	
3G1)	Het aantal aangewezen gebieden is te groot	71
3G2)	Het aantal aangewezen gebieden is te klein	71
3G3)	Een aantal (deel)gebieden is buiten de aanwijzing gehouden.	72

Nota van Antwoord, gebiedsspecifiek deel, hoofdstuk 3

Thema 3A	Oudegaasterbrekken e.o. - Naamgeving	23
Thema 3A	Van Oordt's Mersken e.o. - Naamgeving	27
Thema 3A	Waddeneilanden / Noordzeekustzone / Breebaart - Strijdigheid met Trilateraal Managementsplan en Structuursvisie	29
Thema 3A	Eilandspolder - De ornithologische criteria	52
Thema 3A	Drontermeer - De ornithologische criteria	46
Thema 3A	IJsselmeer - De ornithologische criteria	59
Thema 3A	Ketel - en Vossemeer - De ornithologische criteria	68
Thema 3A	Veluwemeer - De ornithologische criteria	86
Thema 3A	Wolderwijd en Nuldernauw - De ornithologische criteria	94
Thema 3A	Broekvelden/Vettenbroek (voorheen Reeuwijkse Plassen) - De ornithologische criteria	134
Thema 3A	Grevelingen - De ornithologische criteria	141
Thema 3A	Haringvliet - De ornithologische criteria	145
Thema 3A	Oudeland van Strijen - Ornithologische criteria	151
Thema 3A	Voornes Duin - De ornithologische criteria	169
Thema 3A	Veerse Meer - Ornithologische criteria	154
Thema 3A	Westerschelde - De ornithologische criteria	164
Thema 3A	Yerseke en Kapelse Moer -Ornithologische criteria	168



<i>Vraagnr.</i>	<i>Thema</i>	<i>Pag.</i>
Thema 3A	Brabantse wal - De ornithologische criteria	177
Thema 3A	Maasduinen - Ornithologische criteria	185
Thema 3A	Weerter- en Budelbergen - De ornithologische criteria	189
Thema 3A	Witte en Zwarte Brekken en Oudhof - De ornithologische criteria	34
Thema 3A	Waddeneilanden / Noordzeekustzone / Breebaart - Informatief	29
Thema 3C	Brabantse wal - De vijf belangrijkste gebieden	177
Thema 3C	Leenderbos en Grootte Heide - Criterium vijf belangrijkste gebieden	181
Thema 3C	Weerter- en Budelbergen - Criterium vijf belangrijkste gebieden	189
Thema 3D	Eilandspolder - Het beoordelingscriterium minimaal 100 ha natuurstatus	52
Thema 3D	Wormer- en Jisperveld - Het beoordelingscriterium minimaal 100 ha natuurstatus	101
Thema 3E	IJmeer - De begrenzing van gebieden	56
Thema 3E	Drontermeer - De begrenzing van gebieden	47
Thema 3E	Eilandspolder - De begrenzing van gebieden	53
Thema 3E	IJsselmeer - De begrenzing van gebieden	59
Thema 3E	IJperveld, Varkensland en Twiske - De begrenzing van gebieden	65
Thema 3E	Ketel - en Vossemeer - De begrenzing van gebieden	69
Thema 3E	Markermeer - De begrenzing van gebieden	67
Thema 3E	Oostelijke Vecht plassen - De begrenzing van gebieden	79
Thema 3E	Veluwemeer - De begrenzing van gebieden	87
Thema 3E	Wolderwijd en Nuldernauw - De begrenzing van gebieden	95
Thema 3E	Wormer- en Jisperveld - De begrenzing van gebieden	101
Thema 3E	Drents-Friese Woud - Begrenzing	13
Thema 3E	Fluessen/Vogelhoek/Morra - Begrenzing	15
Thema 3E	Groote Wielen - Begrenzing	17
Thema 3E	Lauwersmeer - Begrenzing	19
Thema 3E	Leekstermeergebied - Begrenzing	21
Thema 3E	Oudegaasterbrekken e.o. - Begrenzing	23
Thema 3E	Sneekermeer / Goëngarijsterpoelen / Terkaplesterpoelen en Akmarijp - Begrenzing	25
Thema 3E	Waddeneilanden / Noordzeekustzone - Begrenzing	30
Thema 3E	Van Oordt's Mersken e.o. - Begrenzing	27
Thema 3E	Arkenheem - De begrenzing van gebieden	106
Thema 3E	De Wieden - De begrenzing van gebieden	108
Thema 3E	Gelderse Poort - De begrenzing van gebieden	111
Thema 3E	IJssel - De begrenzing van gebieden	114
Thema 3E	Neder-Rijn - De begrenzing van gebieden	118
Thema 3E	Sallandse Heuvelrug - De begrenzing van gebieden	120
Thema 3E	Veluwe - De begrenzing van gebieden	122
Thema 3E	Waal - De begrenzing van gebieden	125
Thema 3E	Zwartewater en Overijsselse Vecht - De begrenzing van gebieden	127
Thema 3E	De Wilck - Begrenzing van gebieden	138
Thema 3E	Donkse Laagten - Begrenzing van gebieden	140
Thema 3E	Grevelingen - Begrenzing van gebieden	142
Thema 3E	Broekvelden/Vettenbroek (voorheen Reeuwijkse Plassen) - Begrenzing van gebieden	135
Thema 3E	Haringvliet - Begrenzing van gebieden	146
Thema 3E	Oudeland van Strijen - Begrenzing van gebieden	152
Thema 3E	Veerse Meer - Begrenzing van gebieden	154

<i>Vraagnr.</i>	<i>Thema</i>	<i>Pag.</i>
Thema 3E	Voordelta - Begrenzing van gebieden	157
Thema 3E	Voornes Duin - Begrenzing van gebieden	160
Thema 3E	Westerschelde - Begrenzing van gebieden	164
Thema 3E	Yerseke en Kapelse Moer - Begrenzing van gebieden	168
Thema 3E	Zoommeer - Begrenzing van gebieden	170
Thema 3E	Brabantse wal - De begrenzing van gebieden	178
Thema 3E	Leenderbos en Grootte Heide - De begrenzing van gebieden	182
Thema 3E	Zuidlaardermeergebied - De begrenzing van gebieden	35
Thema 3E	Maasduinen - De begrenzing van gebieden	185
Thema 3E	Weerter- en Budelbergen - De begrenzing van gebieden	189
Thema 3F	Drontermeer - De telgegevens van vogels	48
Thema 3F	Ketel - en Vossemeer - De telgegevens van vogels	71
Thema 3F	Eilandspolder - De telgegevens van vogels	53
Thema 3F	IJsselmeer - De telgegevens van vogels	62
Thema 3F	Ilperveld, Varkensland en Twiske - De telgegevens van vogels	65
Thema 3F	Markermeer - De telgegevens van vogels	77
Thema 3F	Oostelijke Vechtplassen - De telgegevens van vogels	81
Thema 3F	Veluwemeer - De telgegevens van vogels	88
Thema 3F	Wolderwijd en Nuldernauw - De telgegevens van vogels	97
Thema 3F	Wormer- en Jisperveld - De telgegevens van vogels	102
Thema 3F	Leekstermeergebied - Verschrallingsbeheer	21
Thema 3F	Brabantse wal - De telgegevens van vogels	179
Thema 3F	Maasduinen - De telgegevens van vogels	186
Thema 3F	Zuidlaardermeergebied - De telgegevens van vogels	35

Nota van Antwoord, algemeen deel, hoofdstuk 4: Relatie met nationaal beleid

<i>Vraagnr.</i>	<i>Thema</i>	<i>Pag.</i>
4A)	Verhouding tot de Ecologische Hoofdstructuur	
4A1)	Koppeling bruto en netto Ecologische Hoofdstructuur	75
4A2)	Vrijwilligheid bij Ecologische Hoofdstructuur door Vogelrichtlijn ondermijnd	75
4A3)	Begrenzing Ecologische Hoofdstructuur en Vogelrichtlijn en consequenties op gebruik	75
4A4)	Vogelrichtlijn en ondermijnen vastgelegde bestuursbesluiten, streekplan, relatienotagebied	76
4A5)	Begrenzing Vogelrichtlijn en Ecologische Hoofdstructuur	76
4A6)	Ecologische Hoofdstructuur en Pan Europese biologische en landschapsdiversiteitsstrategie	76
4B)	Verhouding tot het Structuurschema Groene Ruimte	
4B1)	Vogelrichtlijn in strijd met Structuurschema Groene Ruimte	77
4B2)	Vogelrichtlijn en schaduwwerking	77
4B3)	Overvloed aan bestemmingsaanduidingen	77
4B4)	Gevolgen Vogelrichtlijn en gevolgen Structuurschema Groene Ruimte	78
4B5)	PKB-kaarten uit Structuurschema Groene Ruimte en primaire natuurfunctie	78
4C)	Verhouding tot overige regelgeving	
4C1)	De Vogelrichtlijn en strijd met het rijksbeleid milieuvriendelijke vervoersvormen	79
4C2)	Veranderen van bestemmingsplannen door aanwijzingen Vogelrichtlijn	79
4C3)	Gevolgen voor andere bestemmingen in een speciale beschermingszone	79

Nota van Antwoord, gebiedsspecifiek deel, hoofdstuk 4

Thema 4A	Drents-Friese Woud - Basisbescherming	14
Thema 4A	Fluessen/Vogelhoek/Morra - Basisbescherming	15
Thema 4A	Groote Wielen - Basisbescherming	17
Thema 4A	Lauwersmeer - Basisbescherming	20
Thema 4A	Oudegaasterbrekken e.o. - Basisbescherming	24
Thema 4A	Sneekermeer / Goëngarijppsterpoelen / Terkaplesterpoelen en Akmarijp - Basisbescherming	26
Thema 4A	Drontermeer - Relatie met nationaal beleid	49
Thema 4A	Wolderwijd en Nuldernauw - Relatie met Nationaal beleid	98
Thema 4A	Witte en Zwarte Brekken en Oudhof - Relatie met Nationaal beleid	34
Thema 4B	IJsselmeer - Verhouding tot het Structuurschema Groene Ruimte	63
Thema 4B	Fluessen/Vogelhoek/Morra - Status in Structuurschema Groene Ruimte (SGR)	16
Thema 4B	Waddeneilanden / Noordzeekustzone / Breebaart - Relatie met PKB Waddenzee	31
Thema 4C	IJmeer - Verhouding tot overige regelgeving	57
Thema 4C	IJsselmeer - Verhouding tot overige regelgeving	63
Thema 4C	Ketel - en Vossemeer - Verhouding tot overige regelgeving	71
Thema 4C	Markermeer - Verhouding tot overige regelgeving	77
Thema 4C	Fluessen/Vogelhoek/Morra - Experiment Gaasterland	16
Thema 4C	Groote Wielen - Woningbouwplannen Bullepolder	18
Thema 4C	Groote Wielen - Wetland en Habitatgebied	18

<i>Vraagnr.</i>	<i>Thema</i>	<i>Pag.</i>
Thema 4C	Oudegaasterbrekken e.o. - Ruilverkaveling Wonseradeel-Zuid	24
Thema 4C	Sneekermeer / Goëngarijsterpoelen / Terkaplesterpoelen en Akmarijp - Ontwikkelingsvisie Sneek 2000-2005	26
Thema 4C	Waddeneilanden / Noordzeekustzone / Breebaart - Toepassing Natuurbeschermingswet	31
Thema 4C	Gelderse Poort - Verhouding tot overige regelgeving	111
Thema 4C	Neder-Rijn - Verhouding tot overige regelgeving	119
Thema 4C	Veluwe - Verhouding tot overige regelgeving	124
Thema 4C	Zuidlaardermeergebied - Verhouding tot overige regelgeving	36

Nota van Antwoord, algemeen deel, hoofdstuk 5: Gebruiksfuncties

<i>Vraagnr.</i>	<i>Thema</i>	<i>Pag.</i>
5A)	Jacht	83
5A1)	Beperkingen jacht door Vogelrichtlijn	84
5A2)	Geen overleg over toepassing Flora- en faunawet	84
5A3)	Gevolgen afschaffen jacht in speciale beschermingszones	84
5A4)	Toename vogelstand en overlast	85
5A5)	Geen noodzaak beperking van de jacht in speciale beschermingszone	85
5A6)	Zonering van de jacht in speciale beschermingszone	85
5A7)	Noodzaak verbod jacht in speciale beschermingszone	85
5A8)	Vogels hebben baat bij jacht	86
5A9)	Jachtverbod is geen noodzakelijke extra bescherming	86
Toezicht, beheer en jacht		
5A10)	Gevolgen wegvallen jacht voor toezicht	86
5A11)	Motivatie privaat toezicht bij jachtverbod	87
5A12)	Garantie schadebeperking door beheersmaatregelen waaronder jacht	87
5A13)	Animo Wild Beheers Eenheden voor biotoopverbetering en schadebestrijding	88
5A14)	Vogelrichtlijn en Habitatrichtlijn laten jacht als middel schadebestrijding niet toe	88
Wilddruk		
5A15)	Gevolgen wilddruk buitengebied en binnengebied	88
5A16)	Noodzaak jacht vanwege wildschade en zorgvuldigheid bij acceptatie wildschade	89
5A17)	Verminderen imago van particuliere terreinbeheerders voor behalen natuurdoelstellingen	89
5A18)	Wildschadebestrijding: preventief of reactief?	89
Predators		
5A19)	Aanwijzing Vogelrichtlijn contraproductief voor te beschermen vogels wegens groei predatie	90
Schade/Inkomstenderving		
5A20)	Ik lijd emotionele schade als jager	90
5A21)	Ik lijd financiële schade als jager	90
5A22)	Onevenredigheid belangenbeperking jagers	91
5A23)	Ik lijd financiële schade als grondeigenaar	91
5A24)	Hoe staat het met de rechten van de grondeigenaar?	91
Overig		
5A25)	Eendenkooien	91
5A26)	Aanvragen jachtakte en oppervlakte speciale beschermingszone	92
5A27)	Het verbod op jacht in Europees perspectief	92

<i>Vraagnr.</i>	<i>Thema</i>	<i>Pag.</i>
5A28)	Jacht in relatie tot andere gebruiksfuncties I	92
5A29)	Jacht in relatie tot andere gebruiksfuncties II	93
5A30)	Vogelrichtlijn, jacht en koppeling met de Flora- en Faunawet art. 46 I	93
5A31)	Vogelrichtlijn, jacht en koppeling met de Flora- en Faunawet art. 46 II	93
5A32)	Vogelrichtlijn, jacht en koppeling met de Flora- en Faunawet art. 46 III	93
5A33)	Cultuurhistorie en jacht	94
5A34)	Gebruik van vallen en strikken	94
5A35)	Jachtverbod versus eigendomsrecht en EVRM	94
5A36)	Bezwaar verbod jacht op trekkende vogelsoorten en standwild	94
5A37)	Onderscheid jacht en beheersjacht	95
5A38)	Beheer en schadebestrijding, significante gevolgen en passende beoordeling	95
5A39)	Aanwijzing Vogelrichtlijn heeft negatief effect op milieuhygiëne	95
5A40)	Aanwijzingen Vogelrichtlijn en ziekte van Lyme	95
5B)	Landbouwkundig gebruik	
5B1)	Beperkingen landbouwkundig gebruik	96
5B2)	Vergunningplicht en gebruiksmogelijkheden	96
5B3)	EHS en begrenzing agrarische gebieden	97
5B4)	Instandhoudingsmaatregelen	97
5B5)	Passende beoordeling	97
5B6)	Waardevermindering van aangewezen en naastgelegen percelen	98
5B7)	Verscherping bestemmingsplan	98
5B8)	Bemesten boerenland I, veeziekten en nitraatbelasting door vogels	98
5B9)	Bemesten boerenland II	99
5B10)	Agrariër de dupe	99
5B11)	Geschiktheid akkerbouwgebieden	99
5C)	Recreatiemogelijkheden	
5C1)	Beperkingen recreatiemogelijkheden	100
5C2)	Recreatief medegebruik	100
5C3)	Nevenschikking natuur en recreatie	100
5C4)	Zonering in tijd	100
5C5)	Beleid gericht op multifunctionaliteit	101
5C6)	Jachthavens en aanlegvoorzieningen	101
5C7)	Beoordelingskader significante gevolgen van recreatie	102
5C8)	Beschrijving recreatie in ontwerpbesluit	102
5C9)	Recreatief medegebruik en draagvlak voor natuurbehoud	102
5C10)	Compenseren van recreatieve waarden	102
5C11)	Noodzaak aanwijzing watergebieden	103
5C12)	Negatieve gevolgen op regionaal voorzieningenniveau en werkgelegenheid	103
5C13)	Watersporters in speciale beschermingszones	103
5C14)	Schaatsen, wandelen en fietsen in speciale beschermingszones	103
5C15)	Chartervaart in speciale beschermingszones	104

<i>Vraagnr.</i>	<i>Thema</i>	<i>Pag.</i>
5C16)	Eierzoeken in speciale beschermingszones	104
5C17)	Toervaartnet	104
5C18)	Aanwijzingen Vogelrichtlijn en volksgezondheid	104
5D)	Bestaande en nieuwe visserij-activiteiten	
5D1)	Beperkingen visserij	105
5D2)	Noodzaak verbod visserij	105
5D3)	Beperking ontwikkeling visserij	105
5D4)	Bestaande visrechten in toelichting besluit	106
5D5)	Uitsluiting maatregelen passende beoordeling	106
5D6)	(Sport)visserij NB-vergunningplichtig?	106
5D7)	Vogelrichtlijn versus Structuurnota Zee- en Kustvisserij	106
5E)	Toezicht en beheer	107
5E1)	Gevolgen Vogelrichtlijn op toezicht en beheer	107
5E2)	Toezicht op dit moment en verandering van toezicht	107
5E3)	Geloofwaardigheid veiligstellingsbeleid	108
5E4)	Vrijwilligheid beheersgebieden en schaduwwerking	108
5E5)	Beperkingen toezicht en beheer	108
5E6)	Faunabeheersplan	108
5F)	Beperkingen voor ontgroningen en zandwinning	109
5F1)	Beperkingen ontgroning/zandwinning	109
5F2)	Negatieve gevolgen Vogelrichtlijn op ontgroning/zandwinning	109
5F3)	Uitvoeringsregeling Habitatrictlijn voor ontgroning/zandwinning	109
5F4)	Delfstofwinning opnemen in toelichting van de aanwijzingsbeschikking	110
5F5)	Geen negatief effect op te beschermen natuurwaarden	110
5G)	Beperkingen aan de luchtvaart	111
5G1)	Beperkingen luchtvaart	111
5G2)	Uitbannen vliegverkeer	111
5G3)	Luchtvaart in toelichting ontwerpbesluit	111
5G4)	Veiligheid luchtvaart	111
5H)	Mogelijkheden voor opwekken van windenergie	112
5H1)	Beperking windenergie/windturbines	112
5H2)	Significante gevolgen en passende beoordeling windturbines	112
5H3)	Windturbines vergunningplichtig	112
5H4)	Apart regime windenergie-projecten	113
5I)	Bestaande en nieuwe infrastructuur	114
5I1)	Exclaveren (voorgenomen) railverbindingen	114
5I2)	Vogelrichtlijn en aanleg infrastructuur	114

<i>Vraagnr.</i>	<i>Thema</i>	<i>Pag.</i>
Nota van Antwoord, gebiedsspecifiek deel, hoofdstuk 5		
Thema 5A	Eilandspolder - Jacht	54
Thema 5A	Ketel - en Vossemeer - Jacht	72
Thema 5A	Veluwemeer - Jacht	89
Thema 5A	Waddeneilanden / Noordzeekustzone / Breebaart - Historisch medegebruik	33
Thema 5A	Waddeneilanden / Noordzeekustzone / Breebaart - Jacht	32
Thema 5A	Waddeneilanden / Noordzeekustzone / Breebaart - Konijnenjacht Boschplaat	32
Thema 5A	IJssel - Jacht	115
Thema 5A	Broekvelden/Vettenbroek (voorheen Reeuwijkse Plassen) - Jacht	36
Thema 5A	Donkse Laagten - Jacht	140
Thema 5A	Oudeland van Strijen - Jacht	152
Thema 5A	Zoommeer - Jacht	172
Thema 5A	Leenderbos en Groote Heide - Jacht	182
Thema 5B	Eilandspolder - Landbouw	54
Thema 5B	IJsselmeer - Landbouw	63
Thema 5B	Oostelijke Vechtplassen - Landbouwkundig gebruik	82
Thema 5B	Wormer- en Jisperveld - Landbouw	102
Thema 5B	De Wilck - Landbouwkundig gebruik	138
Thema 5B	Oudeland van Strijen - Landbouwkundig gebruik	153
Thema 5B	Leenderbos en Groote Heide - Landbouwkundig gebruik	183
Thema 5C	Ketel - en Vossemeer - Recreatiemogelijkheden	72
Thema 5C	Drontermeer - Recreatiemogelijkheden	49
Thema 5C	IJmeer - Recreatiemogelijkheden	58
Thema 5C	IJsselmeer - Recreatiemogelijkheden	63
Thema 5C	Markermeer - Recreatiemogelijkheden	78
Thema 5C	Veluwemeer - Recreatiemogelijkheden	89
Thema 5C	Wolderwijd en Nuldernauw - Recreatiemogelijkheden	98
Thema 5C	Waddeneilanden / Noordzeekustzone / Breebaart - Recreatie en recreatieve ontwikkeling	33
Thema 5C	Grevelingen - Recreatiemogelijkheden	143
Thema 5C	Broekvelden/Vettenbroek (voorheen Reeuwijkse Plassen) - Recreatiemogelijkheden	136
Thema 5C	Haringvliet - Recreatiemogelijkheden	147
Thema 5C	Voordelta - Recreatiemogelijkheden in de vogelrichtlijngebieden	198
Thema 5C	Leenderbos en Groote Heide - Recreatiemogelijkheden	183
Thema 5C	Brabantse wal - Recreatiemogelijkheden	179
Thema 5C	Maasduinen - Recreatiemogelijkheden	186
Thema 5C	Weerter- en Budelbergen - Recreatiemogelijkheden	192
Thema 5C	Zuidlaardermeergebied - Recreatiemogelijkheden	36
Thema 5D	Oostelijke Vechtplassen - Bestaande en nieuwe visserij-activiteiten	83
Thema 5E	Veluwemeer - Toezicht en beheer in Vogelrichtlijn gebieden	90
Thema 5E	Wolderwijd en Nuldernauw - Toezicht en beheer in Vogelrichtlijn gebieden	99
Thema 5E	Broekvelden/Vettenbroek (voorheen Reeuwijkse Plassen) - Toezicht en beheer	137
Thema 5E	Haringvliet - Toezicht en beheer in vogelrichtlijngebieden	147
Thema 5E	Hollands Diep - Begrenzing van gebieden	148
Thema 5E	Oudeland van Strijen - Toezicht en beheer in Vogelrichtlijngebieden	153



<i>Vraagnr.</i>	<i>Thema</i>	<i>Pag.</i>
Thema 5E	Veerse Meer - Toezicht en beheer in Vogelrichtlijngebieden	156
Thema 5E	Yerseke en Kapelse Moer -Toezicht en beheer	169
Thema 5E	Voornes Duin - Toezicht en beheer	162
Thema 5F	Drontermeer - Beperkingen voor ontgroning en zandwinning	50
Thema 5F	Ketel - en Vossemeer - Beperkingen voor ontgroning en zandwinning	72
Thema 5F	Veluwemeer - Beperkingen voor ontgroning en zandwinning	91
Thema 5F	Wolderwijd en Nuldernauw - Beperkingen voor ontgroning en zandwinning	100
Thema 5F	De Wilck - Mogelijkheden voor opwekking windenergie	138
Thema 5F	Broekvelden/Vettenbroek (voorheen Reeuwijkse Plassen) - Beperkingen voor ontgroningen en zandwinning	137
Thema 5F	Brabantse wal - Beperkingen voor ontgroningen en zandwinning	179
Thema 5G	Veerse Meer - Beperkingen aan de luchtvaart	156
Thema 5G	Weerter- en Budelbergen - Beperkingen aan de luchtvaart	192
Thema 5I	Drontermeer - Bestaande en nieuwe infrastructuur	51
Thema 5I	Ketel - en Vossemeer - bestaande en nieuwe infrastructuur	73
Thema 5J	IJsselmeer - Overig	64
Thema 5J	Markermeer - Overig	78
Thema 5-I	Sneekermeer / Goëngarijsterpoelen / Terkaplesterpoelen en Akmarijp - Bevaarbaar houden van vaarwegen	26
Thema 5K	De Wilck - Bestaande en nieuwe infrastructuur	139
Thema 5L	Brabantse wal - Militair gebruik	180

Nota van Antwoord, algemeen deel, hoofdstuk 6: Rechtsgevolgen

<i>Vraagnr.</i>	<i>Thema</i>	<i>Pag.</i>
6A1)	Onduidelijkheid rechtsgevolgen	116
6A1a)	Significante gevolgen en passende beoordeling	119
6A1b)	Vorzorgsbeginsel	120
6A1c)	Dwingende redenen van groot openbaar belang	120
6A1d)	Compenserende maatregelen	120
6A2)	Geen goede toelichting gevolgen in ontwerpbesluit	121
6A3)	Beschermde natuurmonument en natuurontwikkelingsprojecten	121
6A4)	Bij wie ligt de bewijslast van significante gevolgen?	122
6A5)	Welke activiteiten worden beoordeeld op significante gevolgen?	122
6A6)	Voortzetting huidig gebruik	123
6A7)	Voortzetting huidig gebruik, gevolgen toekomstig gebruik en vooronderzoek	124
6A8)	Feitelijke gevolgen per gebied ontbreken in het ontwerpbesluit	124
6A9)	Evenredigheid van gevolgen	125
6A10)	Aanwijzing heeft negatieve consequenties op bestaand en toekomstig gebruik	125
6A11)	Terugwerkende kracht beoordeling bestaand gebruik op significante gevolgen	126
6A12)	Milieu Effect Rapportage (MER)-procedure	126
6A13)	Besluit Milieu Effect Rapportage inzake gevolgen	126
6A14)	Beroep op Vogelrichtlijn	127
6A15)	Onduidelijkheid toegankelijkheid gebieden door aanwijzing	127
6A16)	Besluit in strijd met het internationaal verdragenrecht	128
6A17)	Rechtsgevolgen en rechtspraak	128
6A18)	Beoordelingskader significante gevolgen	128
6A19)	Intensivering	129
6A20)	Soevereiniteit aan Brussel en gevolgen Vogelrichtlijn	129
6A21)	Geen beëindigingsclausule in de Vogelrichtlijn	129
6A22)	Instandhoudingsmaatregelen	130
6A23)	Artikel 13 Vogelrichtlijn en instandhouding	130
6A24)	Gevolgen Vogelrichtlijn voor plattelandsvernieuwing	130

Nota van Antwoord, gebiedsspecifiek deel, hoofdstuk 6

Thema 6	Drontermeer - Rechtsgevolgen	51
Thema 6	IJsselmeer - Rechtsgevolgen	64
Thema 6	Ketel - en Vossemeer - Rechtsgevolgen	73
Thema 6	Veluwemeer - Rechtsgevolgen	91
Thema 6	Wolderwijd en Nuldernauw - Rechtsgevolgen	100
Thema 6	Waddeneilanden / Noordzeekustzone / Breebaart - Compensatie	33
Thema 6	Arkenheem - Rechtsgevolgen (hoofdstuk 6)	107
Thema 6	De Wieden - Rechtsgevolgen	109
Thema 6	Gelderse Poort - Rechtsgevolgen	112

<i>Vraagnr.</i>	<i>Thema</i>	<i>Pag.</i>
Thema 6	IJssel - Rechtsgevolgen	116
Thema 6	Leenderbos en Grootte Heide - Rechtsgevolgen	183
Thema 6	Maasduinen - Rechtsgevolgen	187
Thema 6	Weerter- en Budelbergen - Rechtsgevolgen	192

Nota van Antwoord, algemeen deel, hoofdstuk 7: Implementatie

<i>Vraagnr.</i>	<i>Thema</i>	<i>Pag.</i>
7A)	Omzetting in Nederlandse wetgeving	
7A1)	Beschermingsinstrumenten	133
7A2)	Implementatie met financiële middelen	134
7A3)	Implementatie Vogelrichtlijn, juridische verplichtingen en wetgeving	134
7B)	Doorwerking	
7B1)	Doorwerking van de Vogelrichtlijn	135
7B2)	Implementatieverschillen per gebied	135
7B3)	Externe werking	135
7B4)	Wise use principe	136
7B5)	Schaduwwerking	136
7C)	Naleving	
7C1)	Naleving in speciale beschermingszones	137
7D)	Evaluatie	
7D1)	Noodzaak evaluatie	138
7D2)	Aanwijzing nieuwe gebieden na evaluatie	138
7D3)	Afvallen aangewezen gebieden na evaluatie	138
7D4)	Toekomstige aanwijzingen Vogelrichtlijn	139

Nota van Antwoord, gebiedsspecifiek deel, hoofdstuk 7

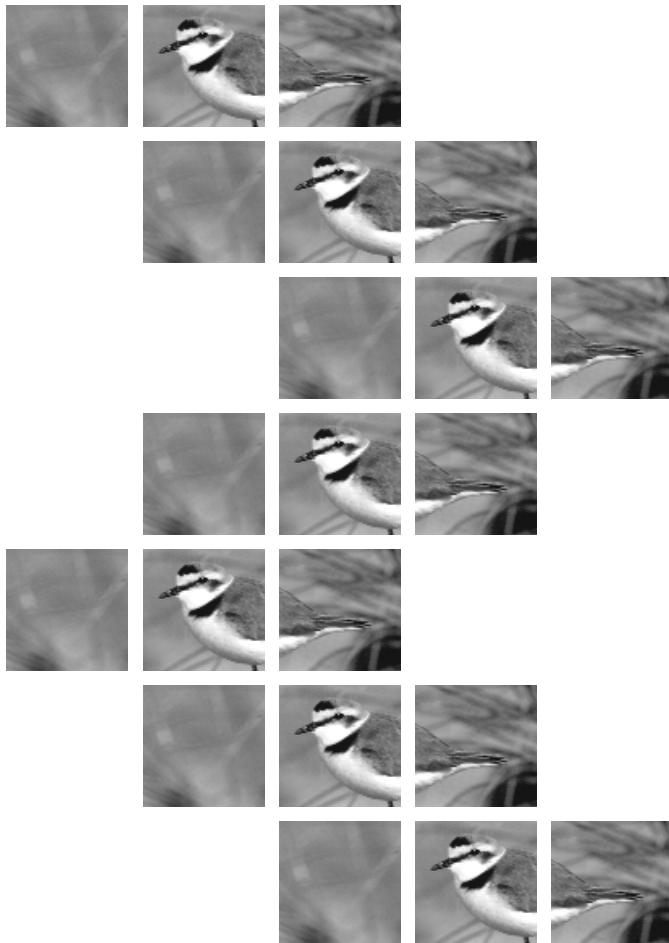
Thema 7A	IJsselmeer - Omzetting in Nederlandse wetgeving	
Thema 7A	Ketel - en Vossemeer - Omzetting in Nederlandse wetgeving	64
Thema 7A	Veluwemeer - Omzetting in Nederlandse wetgeving	74
Thema 7A	Wolderwijd en Nuldernauw - Omzetting in Nederlandse wetgeving	92
Thema 7B	Hollands Diep - Doorwerking	100
Thema 7B	Westerschelde - Doorwerking	150
Thema 7B	Brabantse wal - Doorwerking	167
Thema 7D	Oostelijke Vechtplassen - Evaluatie	180
		83

Nota van Antwoord, algemeen deel, hoofdstuk 8: Schadevergoeding

<i>Vraagnr.</i>	<i>Thema</i>	<i>Pag.</i>
8A)	Algemene vragen schadevergoeding	
8A1)	Geen regeling voor nadeelcompensatie in ontwerpbesluit	143
8A2)	Geen regeling voor nadeelcompensatie in Natuurbeschermingswet (1998)	144
8A3)	Geen regeling voor nadeelcompensatie is onrechtmatig	144
8A4)	Wanneer regeling voor nadeelcompensatie	144
8A5)	Ongewenste onduidelijkheid nadeelcompensatie	144
8A6)	Nalatigheid Nederlandse overheid	145
8A7)	Overleg schadevergoeding	145
8A8)	Compensatie in extra kosten voor gemeenten	145
8A9)	Afwenteling (mogelijke) schade op belastingbetaler	145
8B)	Schadevergoeding gebruiksfuncties	
8B1)	Jachtpacht elders, uitblijven jachtinkomsten	146
8B2)	Verbod op gebruik meststoffen en bestrijdingsmiddelen door Vogelrichtlijn	146
8B3)	Waardedaling onroerend goed	146
8B4)	Afnemende investeringen in allerlei sectoren door Vogelrichtlijn	147
8B5)	Fruitschade en gewasbeschadiging	147
8B6)	Wildschadevergoeding, wel of niet, hoe en door wie	147
8B7)	Vergoeding beheersmaatregelen noodzakelijk	148
8B8)	Inzicht Europese subsidiemogelijkheden	148
8B9)	Subsidie als verkapte nadeelcompensatie	148

Nota van Antwoord, gebiedsspecifiek deel, hoofdstuk 8

Thema 8B	Leekstermeergebied - Tarraberging	22
----------	-----------------------------------	----



Hoofdstuk 2

*Lijst van
indieners van zienswijzen*

Inhoud

Introductie	25
Regio Noord	26
Regio Zuid-West	30
Regio Zuid	33
Regio Oost	35
Regio Noord-West	44
Centraal	47

Introductie

De lijst van indieners van zienswijzen is ingedeeld per regio, waar de zienswijzen zijn ontvangen. De afzenders zijn alfabetisch gerangschikt op plaatsnaam.

Regio Noord

(geen adres)	Fam. De Boer	DEN HELDER	Kon. Marine Jacht Club / H.T. van Wilgenburg
(geen adres)	G. Beukers	DEN HELDER	WV. Helsdeur / H. Hoekstra
A		DEN HELDER	Kon. Ned. Watersport Verbond Werkgroep, Noordkop Noord-Holland
AKKRUM	Akkrum Watersport-Eendracht / K. de Boer	DEN HELDER	Zeilcharterbedrijf SS Mentor / J. Vrucht
AKKRUM	R. Kleefstra	DOETINCHEM	G. Tak-Middelhuis
AKMARIJP	A.J. de Jong	DOKKUM	College van B en W, gemeente Dongeradeel
AKMARIJP	G.H. Kingma	DOKKUM	Waddenvaart BV MPS Silverwind / H. Boven
ALKMAAR	Kapitein Rentmeesters	DRACHTEN	Rondvaartbedrijf Harmonie / Y. Kuipers
ALKMAAR	M. Hendriksen	DRONRIJP	MEA-adviesburo / ing. P.J. Timmer
AMERSFOORT	NVVS / J.W. Wijnstroom	DRONRIJP	A.J. Langerak
AMERSFOORT	KNJV	DRUTEN	L.M.J. van der Bergh
AMERSFOORT	H. Hulsinga	DUIVEN	NUON Technisch Bedrijf / ir. J. Pater
AMSTELVEEN	De Faunabescherming / mevr. A.P. de Jong	E	
AMSTERDAM	DAS Rechtsbijstand / mevr. Mr. H.A.M. Lamers	EARNEWALD	Rondvaardij Princenhof / D. Boersma
ANJUM	Mts. Bakker	ECHTENERBRUG	Jachtwerf De Merenpoort BV / de heer Wind
ANJUM	Rondvaartbedrijf Lauwersmeer / L.J. Wolters	ECHTENERBRUG	Jachthaven De Meerkoet / de heer A. Wind
ANNERVEENSCHekANAAL	D. Frijters	EELDE	F. van der Noord
APELDOORN	Transport Logistiek Nederland / A. Brunger	EELDE	E. Bierdrager van der Meij
ARNHEM	St. Projectbureau Duurzame Energie	EELDE	J.C. Bierdrager
ARNHEM	RECRON / drs. T.P. Ellens	EELDE	K. Wassenaar
ARNHEM	RECRON / drs. A.J. de Bakker	EELDE	N.J. Smeenge-van Dijk
ASSEN	College van Gedeputeerde Staten, Provincie Drenthe	EELDE	M.F. van Winden-Doornbos
ASSEN	Drents Landschap	EELDE	Toeristisch Platform Zuidlaren / mevr. J. de Groot
ASSEN	Arcadis Heidemij Advies / ing. A. Blok	EELDERWOLDE	Exploitatiemaatschappij De Eese BV / A.W. Stapel
ASSEN	Staatsbosbeheer regio Groningen-Drenthe	EESVEEN	Zeilcentrum Allemansend / M. Zweers
ASSEN	NLTO, afdeling gemeente Emmen / mr. G. Wilbrink	ELAHUIZEN	
ASSEN	St. Werkgroep Avifauna Drenthe / R. Penninx	F	
ASSEN	Geene c.s. Advocaten / P.C.H. van Schooten	FERWERT	G. Visser
ASSEN	NAM BV / drs. H.J.M. Roels	FOUDGUM	NLTO afd. Dongeradeel / mevr. A. Boersma-Meindertsma
ASSEN	Milieufederatie Drenthe	FRANEKER	Vereniging Windturbine eigenaren Friesland
B		FRANEKER	O&O Zeiltochten / R.H. Oosterveld
BAKHUIZEN	H. v.d. Draai	FRANEKER	O&O Zeiltochten / mevr. B. Oppe
BAKHUIZEN	Fa. F. vanan der Werf en Zn. / B. van der Werf	G	
BAKKEVEEN	K. Maring	GLIMMEN	F. Eisses
BALK	College van B en W, gemeente Gaasterlân-Sleat	GOINGARIJP	Watersportcentrum 't Garijp / A.L.R. Zeilstra
BALK	Van der Goot Rentmeesterkantoor	GORREDIJK	Bestuur van het Waterschap Sevenwoldden
BALK	St. tot Behoud van Natuur en Landschap Gaasterlân-Sleat	'S GRAVELAND	Vereniging Natuurmonumenten / F.G. Blanckenborg
BALK	J. de Graaf	GREONTERP	J.E. Ypma
BALK	VVD-fractie gemeente Gaastelân-Sleat / J. Meinsma	GREONTERP	B. Ludema
BALK	H. Keuning	GREONTERP	J.G. Galema
BALK	H. Brouwer	GREONTERP	G. Ypma
BALLUM-AMELAND	T. Brouwer	GREONTERP	H.H. Ydema
BALLUM-AMELAND	G.J. Brouwer	GROESBEEK	E. v.d. Haar
BALLUM-AMELAND	A. van Wijk	GRONINGEN	College van Gedeputeerde Staten, provincie Groningen
BALLUM-AMELAND	H. Brouwer	GRONINGEN	KvK en Fabrieken / A.M.J. Vogd
BEETSTERZWAAG	College van B en W, gemeente Opsterland	GRONINGEN	DLG Regio Noord / N.E. Gerritsma
BEETSTERZWAAG	K.L. Baronesse van Harinxma thoe Slooten	GRONINGEN	Milieufederatie Groningen / A. van Klinken
BEETSTERZWAAG	Cornelia-Stichting	GRONINGEN	Bout Advocaten / J.G. van Hartingsveld
BEETSTERZWAAG	T. Akkerman	GRONINGEN	CSM Suiker BV
BEETSTERZWAAG	It Fryske Gea	GRONINGEN	Yspeert & Van Houtum / E.G. Yspeert
BEILEN	College van B en W, gemeente Midden-Drenthe	GRONINGEN	F.J. Reneman
BERGUM	M.A. Santema	GRONINGEN	St. Het Groninger Landschap / ing. G.H. Sterkenburg
BLARICUM	W. Davidzon	GRONINGEN	Ned. Vereniging tot bescherming van Dieren / M. Haan
BLAUWHUIS	Mts. Brandsma	GRONINGEN	Hoop doet Leven / A. Valk
BOLSWARD	Noord Nederlandse Watersport Bond D. Kramer	GRONINGEN	R.B. Boervinkel
BOLSWARD	D. Bakker	GRONINGEN	drs. J.W. Venema
BOLSWARD	G. de Lange	GRONINGEN	YZZ / J.M. Drees
BROEK	Milieu Aktief Skarsterlân / E.M. de Vries-Groen	GRONINGEN	F.S. Hoekema
BUITENPOST	G.J.T. Papenburg	GRONINGEN	Coöp. Bungalowpark De Leine u.a. / dhr. U.J. Molenhuis
BUITENPOST	Bestuur van het Waterschap Lauwerswâlden	GRONINGEN	WSV Lauwerszee / J. du Bois-Minholt
BUNNIK	Watersportberaad / dhr. D. van Dijk	GRONINGEN	Z.V.L.M. / J.H. Freese
BUNNIK	Kon. Ned. Watersport Verbond / P. de Vries	GROU	Rondvaartbedrijf redbad Terherne / J.T. Riemersma
BUNNIK	E-Connection / M.A.J. Kortenoever	GROU	Rondvaart-bedrijf Zwiers
BUREN	B. Hesselink	GROU	Rondvaarten Grou / K. van der Zweef
BUREN	M. Oud	GROU	Grouw Jacht Service Jister BV / D. Rienks-de Jong
BUREN	Y.H. Oud	GROU	Federatie Friesland van Sportvissers
BUREN	R.D. Smid	GROUW	Jachthaven De Blieken / A.E. Wester & Zn.
BUREN	P.P.M. Molenaar	GROUW	College van B en W, gemeente Boansterhim
BUREN	P.J.C. Boelens	GYTSIERK	Wielenwerkgroep / F. Nijland
BUREN	A.W.J. Verbiest	H	
BUREN	A.H. de Jong	HAARLEM	Ned. Vereniging van Zandwinners / C. van Putten
BUREN	P.A. Kiewiet	HAARLEM	H.T. Bosch-Bruinsma
BUREN	J.J. Oud	HAREN	WBE Zuidlaardermeer e.o. / F. Hoving
BUREN	W. Tieman	HAREN	IVN Natuur- en Milieuwerkgroep Haren
BUREN	J. Grevinga	HAREN	M. Duijm
BUREN	P.A. Kieviet	HAREN	Avifauna Groningen / J. Niezen
BUREN-AMELAND	St. Jachthaven Het Leije Gat Ameland	HAREN	W. de Ruiter
BUREN-AMELAND	A. Molenaar	HAREN	St. Jachthavens Zoutkamp en Lauwersoog / mr. N.E. Nieboer
BUREN-AMELAND	Juttersvereniging Ameland / P.J. Borsch en S. v.d. Haring	HAREN	College van B en W, gemeente Haren
D		HARICH	T.P. de Groot
DE BILT	Dr. K.R. Postma	HARICH	D. Tuinier
DE COCKSDORP	St. Natuur en Mens Texel / ir. C. Klaassen	HARLINGEN	Jachtwerf Atlantic BV / L.Ph. van Oostenbrugge
DELFTZIJL	College van B en W, gemeente Delfzijl	HARLINGEN	Waddenvereniging / drs. A. Woudstra
DELFTZIJL	Vereniging van Waddenzeegemeenten / DB	HARLINGEN	Festina Lente VOF
DEN BURG	Overlegorgaan Waddeneilanden	HAVELTE	College van B en W, gemeente Westerveld
DEN HAAG	Ned. Ver. tot Bescherming van Dieren / drs. H.C. Couprie		
DEN HAAG	ANWB		
DEN HELDER	Marine Watersport Vereniging / W.Th. Hooijman		



WEST-TERSCHELLING	H. de Jong
WEST-TERSCHELLING	Terschellinger Campinghouders Vereniging / J.P. Bonne
WIJCKEL	S. Bouwhuis
WIJCKEL	Th. Kraak
WIJCKEL	H. Folmer
WIJHE	G.L. Janssen
WIJK BIJ DUURSTEDE	SBNL W. Neutel
WILDERVANK	Zeilcharter Driemastklipper Linde / J.P. van Keimpema
WINTERSWIJK	Th. Voorink-Overweg
WIRDUM	Friesland Charter
WITMARSUM	College van B en W, gemeente Wunseradiel
WOLVEGA	College van B en W, gemeente Weststellingwerf
WORKUM	College van B en W, gemeente Nijefurd
WORKUM	St. tot behoud van Natuur en Landschap Nijefurd
WORKUM	F. van der Leun
WORKUM	T. Kunst
WORKUM	F. Kunst
WORKUM	R. Foekema
WORKUM	G. v.d. Wal
WORKUM	H. de Haas
WORKUM	Zeilvereniging Workum / B.C.C. Persenaire-Schreuder
WORKUM	It Soal
WORKUM	G. Visser
WORKUM	Kajoe Joinery BV / B. van Keulen
WORKUM	Toon Jansen Bootbouw

Y

YERSEKE	Coöp. Prod.org. v.d. de Ned. Mosselcultuur /mr. H.J. van Geesbergen
---------	---

Z

ZEIST	Vogelbescherming Nederland
ZOETERMEER	H.A. Salverda
ZOUTKAMP	VOF De Zandbank / J. Frieling
ZUIDLAREN	College van B en W, gemeente Tynaarlo
ZUIDLAREN	Bestuur van het Waterschap Hunze en Aa
ZUIDLAREN	St. Natuur en Recreatie Zuidlaardermeer /E.H. Lubbers
ZUIDLAREN	Jeugdvoegelwerkgroep Zuidlaren
ZUIDLAREN	Ir. G. Venema
ZUIDLAREN	Drs. M.J. Venema
ZUIDLAREN	Watersport de Scheve
ZUIDLAREN	M. Venema
ZUIDLAREN	Sprookjeshof BV
ZUIDLAREN	E.W. Venema
ZUIDLAREN	Ing. E. van Zanten
ZWOLLE	Stichting Rechtsbijstand / mr. J.T. Fuller
ZWOLLE	Stichting Rechtsbijstand / mr. A. de Boer

Regio Zuid West

(geen adres)	B. van het Westeinde	DEN HAAG	ANWB
(geen adres)	H. Flieringa namens WBE Veldtoezicht Hoekse Waard	DEN HAAG	Dierenbescherming
(geen adres)	en Gors en Ambachtsheerlijkheid van Zuid-Beijerland	DEN HAAG	H. Borstlap
	Rentmeesterkantoor Verhagen namens div. eigenaren	DIRKSLAND	College van B en W, gemeente Dirksland
A		DORDRECHT	Zuiveringsschap Hollandse Eilanden en Waarden
AARDENBURG	College van B en W, gemeente Sluis-Aardenburg	DORDRECHT	Stadsontwikkeling Dordrecht
AARDENBURG	De Wildhof	DORDRECHT	KNVV Werkgroep Delta Noord
ABCOUDE	Ir. J.H. Meeuwissen	DORDRECHT	Zeehavenbedrijf Dordrecht
ALBLASSERDAM	College van B en W, gemeente Alblasserdam	DORDRECHT	Exploitatiemaatschappij JCO
ALPHEN A/D RIJN	J.G. van Termeij	DRIEBRUGGEN	WLTO Reeuwijk-Driebruggen
ALPHEN A/D RIJN	Hotelschip ALI-B2	DRIEBRUGGEN	A.J.G. v.d. Haven
ALPHEN A/D RIJN	EWR Energie		
AMERSFOORT	Koninklijke Nederlandse Jagers Vereniging	E	
AMERSFOORT	J. Pekelder als jachthouder en regiofaunacommissaris	EINDHOVEN	Bedrijvenkring Industrieterrein Moerdijk
	van de KNJV en mede namens WBE's Wolphaarsdijk,	EMMELOORD	M. van Fraasen
	Noord-Beveland en Walcheren		
	De Faunabescherming	G	
AMSTELVEEN	Stibbe Simont Monahan Duhot namens Pechiney Ned. BV	GOES	ZLTO-Zeeland
AMSTERDAM	DAS Rechtsbijst. namens WBE Reeuwijkse Plassen, WBE	GOES	Waterschap Zeeuwse Eilanden
AMSTERDAM	Driebruggen, dhr. van Zee, dhr. Eras, dhr. Van Doorn en	GOES	College van B en W, gemeente Goes
	dhr. Termeij	GOES	Z.M.F.
AMSTERDAM	DAS Rechtsbijst. namens WBE Kapelle, dhr. Kloet, dhr.	GORINCHEM	Van Overloop Beheer BV
	Rijk, dhr. Kakebeeke en dhr. in 't Anker		Hoogheemraadschap van de Alblasserwaard en de
AMSTERDAM	DAS Rechtsbijst. namens WBE's Wolphaarsdijk,		Vijfheerenlanden
	Walcheren en Noord-Beveland	GOUDA	Vogelwerkgroep Koudekerk/Hazerswoude
AMSTERDAM	DAS Rechtsbijst. namens WBE Alblasserwaard-west	GOUDA	Paul Rutjes Techniek
AMSTERDAM	DAS Rechtsbijst. namens WBE's Veldtoezicht H.W. en De	GOUDA	J.D. Verwerda
	Waard	GOUDA	J. Eerland
AMSTERDAM	DAS Rechtsbijst. namens WBE's De Stelle en Ouddorp,	GOUDA	H.J. Eerland
	Flakkee en Veldtoezicht Hoekse Waard	GOUDA	W. Oosterwijk
AMSTERDAM	DAS Rechtsbijst. namens WBE Rijnland Zuid	GOUDA	R. Bras
AMSTERDAM	DAS Rechtsbijst. namens WBE De Stelle en Ouddorp	GOUDA	H. van 't Hof
AMSTERDAM	DAS Rechtsbijst. namens WBE Voorne	GOUDA	D. van Hanswijk
AMSTERDAM	DAS Rechtsbijst. namens WBE's Stelle en Ouddorp,	GOUDA	IJsselstein Gouda BV
AMSTERDAM	Flakkee en de Gouwe	GOUDA	G.E. Snel
	DAS Rechtsbijst. namens WBE's Flakkee, De Niervaart,	GOUDA	P. Hoogendoorn
AMSTERDAM	Oranje en van Glymespolders en de Biesbosch	GOUDSWAARD	B.A. Ampt
	Gemeentelijk Havenbedrijf Antwerpen	GOUDSWAARD	Watersportvereniging Goudswaard
ANTWERPEN	Zeeland Airport BV	's GRAVENLAND	Ver. Natuurmonumenten inspectie Zuid-Holland en
ARNEMUIDEN	Landbouwbedrijf A. van 't Westeinde BV		Zeeland
ARNEMUIDEN	A. de Winter	GROEDE	Camping Groede
ARNEMUIDEN	Recron	GROEDE	Camping Dusarduyn
ARNHEM	Recron Zuid-Beveland		
ARNHEM	Recron regio Zeeland	H	
ARNHEM	Projectbureau Duurzame Energie	HAAMSTEDE	Camping Den Osse
ASSEN	Nederlandse Aardolie Maatschappij BV	HAARLEM	WLTO, afd. Grondgebruik & Milieu
B		HAARLEM	Mv. M.M. Schaafsma-de Bruin
BAARLAND	Comfortcamping Scheldeoord	HAASTRECHT	J.Th.M. de Goeij
BERGEN OP ZOOM	College van B en W, gemeente Bergen op Zoom	HAASTRECHT	W.J.M. de Goeij
BERGEN OP ZOOM	WV. de Schelde	HAZERSWOUDE	G.J. de Wit
BERGEN OP ZOOM	WBE De Brabantse Wal	HAZERSWOUDE	B.N.S. Wesselingh
BLESKENSGRAAF	College van B en W, gemeente Graafstroom	HAZERSWOUDE	A.L. de Jong
BLOKJESPLAAT 11	Jachtclub Veere	HAZERSWOUDE-DORP	Gebrs. H. en Th.A. Verkleij
BREDA	Hoogheemraadschap West-Brabant	HAZERSWOUDE-DORP	W.N.M. en N.J.M. Kaptein
BREDA	Van Anken Knappe Damstra namens jachthaven Bruinisse	HEENVLIET	College van B en W, gemeente Bernisse
	BV	HEENVLIET	Watersportvereniging Waterman
BREDA	KvK West-Brabant	HEUNINGEN	Gebr. J. en M. Romme
BREDA	Watersportvereniging VOC Roodevaart	HEINENOORD	P.C. Plaizier, Agricultuur BV
BRESKENS	Camping Napoleon Hoeve	HEINENOORD	WSV Numansdorp
BRESKENS	Rekreatiepark Schoneveld	HEINKENSZAND	College van B en W, gemeente Borsele
BRESKENS	Vakantiepark Zeebad	HELLEVOETSLUIS	WSV Helius
BRIELLE	Waterschap de Brielse Dijkkring	HELLEVOETSLUIS	P. Boeren namens SNL Voorne-Putten en KNNV-werkgroep
BRIELLE	Vereniging Voornse Recreatieondernemers		Voorne
BROUWERSHAVEN	Fa. Gebr. v. Ast, Jacht-Winterbergijng	HERKINGEN	Van der Velde Watersport BV
BROUWERSHAVEN	Agrarisch Schouwen Duiveland	HERKINGEN	Herkingen Marina BV
BROUWERSHAVEN	Beeke Handels en Loonbedrijf	HEUKELUM	W.J. van Zee
BROUWERSHAVEN	Park Port Greve BV	HOogerHEIDE	J.F. Oerlemans
BROUWERSHAVEN	Watersportvereniging Brouwershaven	HULST	College van B en W, gemeente Hulst
BRUINISSE	Aquavitesse Bruinisse BV	HULST	WV. Saefthinge
BRUINISSE	De Valk Zeeland BV		
BRUINISSE	Nova Yachting International BV / P.C. Hameeteman	K	
BUNNIK	Watersportberaad D. van Dijk	KAMPERLAND	Gebr. N.J. en T. Helsloot
BUNNIK	K.N.V.W.	KAMPERLAND	J.A. Remijnse
C		KAMPERLAND	C.A. de Koning
CADZAND	Camping Hoogduin	KAMPERLAND	R. Helsloot
CADZAND	Camping Wulpen	KAPELLE	College van B en W, gemeente Kapelle
CADZAND	Camping Elzenhof	KAPELLE	Mts W. en J. op 't Hof
CADZAND	Camping de Hoogte	KAPELLE	J.W. de Jager
COEVORDEN	De Baat, the growing power	KATTENDIJK	ZLTO afdeling Zuid-Beveland
D		KATS	V.d. Rest Nautic BV
DE ZILK	J.Th.G. de Groot	KLOOSTERZANDE	College van B en W, gemeente Hontenisse
DELFT	Platform Recreatie & Toerisme	KLUNDERT	L. van Kasteren
DELFT	E-Connection Project BV	KLUNDERT	N. van Est
DEN BOSCH	Provincie Noord-Brabant	KORTGENE	Zeeland Camping De Paardekreek
DEN HAAG	Natuur- en Recreatieschap de Grevelingen	KORTGENE	J. van Oeveren
DEN HAAG	Provincie Zuid-Holland	KOUDEKERK a.d. RIJN	W.L.T.O. afdeling Rijnwoude
		KOUDEKERKE	L. Polivliet
		KOUDEKERKE	College van B en W, gemeente Veere
		KRUININGEN	College van B en W, gemeente Reimerswaal
		KRUININGEN	ZLTO afd. Oost Zuid Beveland

TILBURG	Brabantse Milieufederatie
U	
UTRECHT UTRECHT	Ambachtsheerlijkheid Cromstrijen Fortis Investments namens Dordrechtse landbouwonderneming
UTRECHT UTRECHT	Fortis Investments namens Amev Levensverzekering NV NS Railinfrabeheer
V	
VEERE	Ver. voor Zoogdierkunde en Zoogdierbescherming
VELDHOVEN	Watersportvereniging Hollandsch Diep
VLAKE	B.J.A.W. Kole en M.M. Kole-Mot
VLISSINGEN	NV Haven van Vlissingen
VLISSINGEN	College van B en W, gemeente Vlissingen
VLISSINGEN	Ver. Ned. Riviergemeenten/Taakgroep Westerschelde
VLISSINGEN	Koninklijke Schelde Groep BV
VLISSINGEN	Stichting Industriegroep Midden-Zeeland
VLISSINGEN	Marina Veere
VOORBURG	LC voor de ruilverkaveling Hoeksche Waard-Oost
VOORSCHOTEN	P.J.L. Vierling
VOORSCHOTEN	J.C.M. Vierling-Groenewegen
W	
WADDINXVEEN	J.W. Schouten
WADDINXVEEN	Waterschap Wilck & Wiericke
WAARDER	WBE Driebruggen
WAARDER	Vereniging Lange Ruige Weide
WAGENBERG	ZLTO afd. Drimmelen
WARMOND	K.W.V. De Kaag
WESTMAAS	Meuzelaar & Zn.
WESTMAAS	Maaszicht Agr. Exploitatiemaatschappij
WESTMAAS	A.P. Verhorst
WILLEMSTAD	G.E. Knook
WILLEMSTAD	Blei & Hetterschijf Makelaars
WISSEKERKE	College van B en W, gemeente Noord-Beveland
WOLPHAARTSDIJK	Camping de Veerhoeve
WOLPHAARTSDIJK	Mts D. en J.J.C. Rentmeester
WOLPHAARTSDIJK	J.C.C. de Theye
WOLPHAARTSDIJK	H.J. Janse
WOLPHAARTSDIJK	Camping 't Veerse Meer
WOLPHAARTSDIJK	M. Janse
Y	
YERSEKE	Van Overloop Beheer BV
Z	
ZAAMSLAG	Camping 't Hellegat
ZEIST	Vogelbescherming Nederland
ZEVENBERGEN	College van B en W, gemeente Moerdijk
ZEVENBERGSCHEN HOEK	Mevr. Van Beek-Hopmans
ZIERIKZEE	College van B en W, gemeente Schouwen-Duiveland
ZOETERMEER	J.J.M. van Duijn
ZOETERWOUDE	Mts. A en G.J.D. v/d Akker
ZOETERWOUDE	College van B en W, gemeente Zoeterwoude
ZOETERWOUDE	WLTO afd. Zoeterwoude / T.C.M. van Leeuwen
ZUID-BEIJERLAND	Watersportver. De Hitsert Zuid-Beijerland
ZUIDLAND	Jachtwerf Jasper van de Berg
ZUIDLAND	WSV Blikvliet
ZWIJNDRECHT	Watersportvereniging Vlaardingen

L

LAGE MIERDE T.A.P.M. Romme
 LAGE MIERDE Fam. Roest
 LAGE MIERDE J.T.M. van Puijenbroek
 LAGE MIERDE W. en M. Meulenbroeks
 LAGE MIERDE W.J. Vinken
 LEENDE H. v.d. Kruis
 LEENDE P.J.A.T. van Meyl
 LEENDE H. van Meyl
 LEEUWARDEN Jhr. Dr. D.B.W. de Roy van Zuidewijn
 LEIDEN Nederlandse Ver. van Toerzeilers
 LEUSDEN Scouting Nederland

M

MAARHEEZE G.H.M. Reiling
 MAASBRACHT KNJV Limburg
 MAASTRICHT Provincie Limburg
 MAASTRICHT Mr. J.L. Stoop
 MIDDELBURG Delta Nutsbedrijven
 MIERLO J.J.C. Huijbers
 MOERDIJK Havenschap Moerdijk
 MOERDIJK Afvalstoffeterminal Moerdijk
 MOERDIJK W. Wijtviel
 MOERDIJK M.J.C. Cornelissen
 MOERDIJK H.P. Damen
 MOERDIJK G.P. Timmermans
 MOERDIJK A.G.M. Knipscheer
 MOERDIJK Bedrijvenkring Industrierrein Moerdijk
 MOERDIJK Shell Nederland Chemie BV
 MOERDIJK Sivomatic BV
 MONTFORT Dr. M.G.M.M. Wijdeveld

N

NEER H. Verheyen
 NETERSEL A. van Aken
 NIEUW BERGEN J.M. Linders
 NIEUW BERGEN P.P.A. Rijk en P.H.J. Rijk
 NIEUW BERGEN F.J. Remy
 NIEUW BERGEN Mts. Remy
 NIEUW BERGEN J.C.M. Valckx
 NIJMEGEN M.C.M. Jurgens
 NIJMEGEN Sight adviesbureau (voor SDH Handel)

O

OHAIN (Be.) P. Leemans
 OIRSCHOT A.L. van den Burg
 OISTERWIJK Werkgroep vogel- en natuurbescherming
 OOSTERHOUT Rijppaert en Peeters (NV Immo doncker)
 OOSTERHOUT L.J.M. Joosen
 OSS H.M. van Rooij
 OSS WBE Groot Ravenstein
 OSSENDRECHT F. Jansen
 OSSENDRECHT G. Hendrikse
 OSSENDRECHT H. Bevelander
 OSSENDRECHT A. Ooms
 OSSENDRECHT F. Hendrickx
 OSSENDRECHT J. Vermeulen
 OSSENDRECHT C. Bastiaansen
 OSSENDRECHT H. Jansen
 OSSENDRECHT P. Kolen (via ZLTO)
 OSSENDRECHT Gebr. Belde
 OSSENDRECHT G.J. de Dooij (erven Cogels)
 OUD BEIJERLAND Organisatie wedstrijdwezen jachthonden

P

PUTTE Milieuvereniging Benegora

R

RAVELS (Be.) G. Clijmans
 RAVENSTEIN I.F. Urselman
 RIJSBERGEN A. Romme
 RIJSWIJK Combinatie van beroepsvisser
 ROERMOND LLTB
 ROERMOND LWV
 ROGGEL Gemeente Roggel en Neer
 ROOSENDAAL A.C.A. Sijstermans
 ROSMALEN G.Goossens-Augustijn (advokaat)
 ROTTERDAM Fortis/AMEV (Van Ballegooijen Van Dijk adv.)

S

SIEBENGWALD Jagersvereniging St Hubertus
 SIEBENGWALD R. Kersten
 SITTARD Stichting Milieufederatie Limburg
 SOERENDONK M.H.J. van den Wildenberg
 SOERENDONK A. Smits
 SOERENDONK J. van Meyl

T

TERVUREN (Be.) A. de Schaetzen
 TILBURG Gemeente Tilburg
 TILBURG C. Cools
 TILBURG ZLTO
 TILBURG Linsen CS advocaten
 TILBURG Brabantse Milieufederatie
 TILBURG BZW, regio West Brabant
 TURNHOUT (Be.) J. de l'Escaille

U

UDENHOUT Boomkwekerij Udenhout
 UDENHOUT Landgoed Het Groene Erfdeel / C.T.M. van Laarhoven
 UDENHOUT A.J.J.M. Coppens
 UDENHOUT H. Robben
 UTRECHT P. Schoofs
 UTRECHT Fortis/AMEV
 UTRECHT NS Railinfrabeheer

V

VALKENSWAARD ZLTO afdeling Dommelland zuid
 VENLO H.E.F.M. Haffmans
 VILLARS s'GLANE (Zwitserland) R. Leemans

W

WAGENBERG ZLTO afdeling Drimmelen
 WATERLOO (Be.) T.W. van Zeebroeck
 WEERT College van B en W, gemeente Weert
 WEERT G. en R. Krol
 WEERT Math. Vranken
 WELL G.A.M. Rutten
 WELL Recreatiepark Leukermeer
 WELL J.W.M. Anderegg
 WELL G.H.J. Hauman
 WELL H. Jansen
 WELLERLOOI Camping de Looi
 WELLERLOOI J.T.J. Melchers
 WIJK BIJ DUURSTED E SBNL
 WOUW WBE Moerstraten
 WOUWSE PLANTAGE J. Elst
 WOUWSE PLANTAGE C.J. Hellemons
 WOUWSE PLANTAGE A.L.M. Bogers
 WOUWSE PLANTAGE A.L.C.T. Boden
 WOUWSE PLANTAGE S. Belee
 WOUWSE PLANTAGE T.M.A. Schuurbiuers
 WOUWSE PLANTAGE J.S.E. Dekkers
 WOUWSE PLANTAGE C. A.F. Boden
 WOUWSE PLANTAGE M. van Zeebroeck
 WOUWSE PLANTAGE Wouwse Plantage NV
 WOUWSE PLANTAGE C. J. Coolen

Z

ZEIST Vogelbescherming Nederland
 ZEVENBERGEN College van B en W, gemeente Moerdijk
 ZEVENBERGSCHEN HOEK Mevr. Van Beek-Hopmans

GORSSEL Bennis Landerijen Bureau Gorssel / J.H. Bennis
 GORSSEL G.A. Groot Koerkamp
 GORSSEL H.G. Stenvert
 GORSSEL G.A. Ilbrink
 GORSSEL G.A. Boschloo
 GORSSEL J.G. Boschloo
 GORSSEL B. Menkveld
 GORSSEL J.W. Menkveld
 GORSSEL J.M. Roeterdink
 GORSSEL Cie. Gorskse en Eschedese Waarden/Erfgn. Dijk / J.H.J.
 GORSSEL Groot Koerkamp
 GORSSEL H.J. Ilbrink
 GORSSEL D.J. Steging
 GORSSEL Mts. Meijer Makkink
 GRAFHORST G.J. Last
 's-GRAVELAND Vereniging Natuurmonumenten / T. van Tilburg
 GROENEKAM J.L.H. de Jong Schouwenburg
 GROENEKAM P.A.D.H. Diepenhorst
 GROESBEEK P.A.M. de Beijer
 GROESSEN Fam. Bus
 GROESSEN M.C.J.A. Steenkamp
 GROESSEN W.J. Steentjes
 GROESSEN J.P.A. Reijmer
 GROESSEN J. Bisselink
 GRONINGEN Prof. dr. J.N. Homan van der Heide

H

HAAFTEN Terca Baksteen BV
 HAARLEM Dr. J.P. Kuijman
 HAARLEM Ned. Ver. van Zandwinners / C. van Putten
 HADERDERWIJK H. Uit de Bosch
 HAGESTEIN H.N. van Zijl
 HALL W.K. van Zadelhoff
 HALL W. van Zadelhoff
 HALL J. van Zadelhoff
 HALLE J.D. Renshof
 HAMONT (Be.) T. de l'Escaille
 HAMONT (Be.) l. de Schaetzen
 't HARDE R.W. Achter de Molen
 't HARDE K.F. Kielman
 't HARDE J. Visch
 't HARDE A. Heusdens-Wiersum
 't HARDE B.J. van Kolthoorn
 't HARDE Milieugroep Perspectief Elburg / K.W.S.I. Kies-Middel
 't HARDE H. de Bruin
 't HARDE A.B. Broekhuizen-van Zoenen
 't HARDE W.J. van den Hoek
 't HARDE A. Heusdens-Wiersum
 't HARDE S. Sindorf
 't HARDE W. Bouma
 HARDERWIJK W.G. Stoker
 HARDERWIJK J.H. Diephuis
 HARDERWIJK W. van Heusden
 HARDERWIJK M. Verstraete
 HARDERWIJK E. Smal
 HARDERWIJK W. de Groot
 HARDERWIJK E. Wagenborg
 HARDERWIJK E. van der Meer
 HARDERWIJK J. Helder
 HARDERWIJK J. Pruis
 HARDERWIJK M.J. van Hemert
 HARDERWIJK E.C. Dekker
 HARDERWIJK W. Luyter
 HARDERWIJK J.Th. Salomons
 HARDERWIJK H. Wildenbeest
 HARDERWIJK S. Klaassen
 HARDERWIJK C.M. Dubbeldam
 HARDERWIJK J.E. Strijd
 HARDERWIJK W. Stoof
 HARDERWIJK Jachtwerf en Showroom / Polyarc Yachting BV
 HARDERWIJK D.J. de Fluiter
 HARDERWIJK W.A. Wassenaar
 HARDERWIJK R. Pannekoek
 HARDERWIJK H. Zuidema-Botter
 HARDERWIJK R. Janssen
 HARDERWIJK W. Smit
 HARDERWIJK J.L. Nijendijk
 HARDERWIJK L. Nijendijk
 HARDERWIJK P. Poorter
 HARDERWIJK KvK Veluwe en Twente / C.E. Geel
 HARDERWIJK S. Kappenberg
 HARDERWIJK D. van Gils
 HARDERWIJK C. Herzog
 HARDERWIJK B.H. Beens
 HARDERWIJK J.L. de Kam
 HARDERWIJK D. Bos
 HARDERWIJK E. van Gelderen
 HARDERWIJK A.J.C. Schouten
 HARDERWIJK P.M.L. Pfaff
 HARDERWIJK E. Wagenborg
 HARDERWIJK C.C. Smit
 HARDERWIJK J.S.G. Bense
 HARDERWIJK J. van Os

HARDERWIJK B Wobbes
 HARDERWIJK Harderwijk Kalksteenfabriek / G.J. de Gier
 HARDERWIJK H. Heussen
 HARDERWIJK KNWV / D.A. Kanselaar
 HARDERWIJK W.J. Helder-Hofste
 HARDERWIJK B.T. van der Meer
 HARDERWIJK G.S.M. Groot-Slee
 HASSELT G.H. Jonge Poerink
 HASSELT B.J. Scherpenkate
 HASSELT Mts. Scherpenkate
 HASSELT Mts. K. en P. Aalvanger
 HATTEM H. van Weeghel
 HATTEM De Erven A.J. Westerink
 HATTEM De Leemkule BV / C.F.J. Slager
 HATTEM J. Moorman
 HATTEM Jachtcombinatie J.A.H. Groten
 HATTEM A. Ruitenbergh
 HATTEM Stichting Vrienden van het Boerenland / F.N.L. Alberson
 HATTEMERBROEK P. Huits
 HAVELTE Th. Klaver
 HEDEL J.J. van de Broek
 HEELSUM H.A.M. Jurrius
 HEELSUM E.J.G. Gerritsen
 HEERDE College van B en W, gemeente Heerde / J. Spronk
 HEERDE J.W. Pennis
 HEERDE R.A. Pleijsier
 HEERDE T. Olthuis
 HEERDE J.M.W. Hendriks
 HEERDE H.J. Kooyman
 HEERDE J. Haas
 HEERDE H.J. Verhagen
 HEETEN P. Dolman
 HEINO College van B en W, gem. Heino / A.W.P. van den Berg
 HEINO Stichting Baron van Ittersum Fonds / W.H. van Ittersum
 HELMOND G.E.A. Barmentloo
 HENGELO KNJV Regio Overijssel / H.J. Huyskamp
 HENGELO G. Noordanus
 HENGELO D. Teeuwssen
 HENGELO HSV de Berevisers / W.H.M. Engbers
 HENGELO (Gld.) J.H. Kaptijn-Simonis
 HENGELO (Gld.) K.A. Kaptijn
 HERVELD College van B en W, gemeente Valburg / P. Jaarsma
 HERWEN B. Teunissen
 HERWEN R. Peters
 HERWEN GLTO Rijnwaarden / E.G.J. Podt
 HERWEN R.F.Th. J.M. Peters
 HERWEN F.E. Peters
 HERWIJNEN J. de Man
 HERWIJNEN P. van Zee
 HETEREN J.J. Koldewijn
 HETEREN F.W.M. van Brandenburg
 HETEREN Vogelwerkgroep Heteren e.o. / F. Hardebol
 HEUKELUM M. van Poecke
 HEUKELUM H. van Zee
 HEUKELUM J. van Zee
 HEUKELUM B.B.F. Pronk
 HEUKELUM D.J.W. van Herwaarden
 HEUKELUM A.G.M. Borst
 HEUKELUM W.J. van Zee
 HEUKELUM Mevr. Van Wilgen-Bikker
 HEUKELUM A.L.M. van der Burg-Pols
 HEUKELUM N.W.D. v.d. Burg
 HEVEADORP R.R.E. van Beek
 HIERDEN W. Jacobs
 HIERDEN H. Hop
 HIERDEN R. Poolen
 HIERDEN J. Brouwer
 HIERDEN H.D.J. Bomers
 HIERDEN W. Franken
 HILVERSUM Roei- en Zeilver. Naarden / H. Mols van Gestel
 HOENDERLOO St. Het Nationale Park de Hoge Veluwe / H.A. Bruning
 HOENDERLOO Landgoed Deelerwoud / V.G.F. Repelaer
 HOENDERLOO Camping 't Schinkel / J. Harmsen
 HOENDERLOO B.J.L. van de Ruigrok Werve
 HOEVELAKEN W. Hospes
 HOLTEN College van B en W, gemeente Holten / H. de Blaauw
 HOLTEN H.J. Baltus
 HOLTEN J. Reinaardus
 HOLTEN Bakker
 HOLTEN J.W. Leeftink
 HOOG KEPPEL Rentmeesterkantoor Witte BV / P.K. Witte
 HOOGLAND M. Hooyer
 HORSSEN Th. C. van Beijnum
 HORSSEN Fruitteeltbedrijf Theunissen VOF / J. Peter-Theunissen
 HOUTEN G.A. Breukink
 HUISSSEN B.H.J. Laurentzen
 HUISSSEN B.J.J. Laurentzen
 HUISSSEN A. en Th. Willemsen BV
 HUISSSEN GLTO afd. Huiszen / Th. Willemsen
 HUISSSEN J.H.A. Mom
 HUISSSEN M. Borgers
 HUISSSEN WBE Rijnwaarden / C. Huisman
 HULSHORST P. Fiddler
 HULSHORST A.R. Wajer

HULSHORST W. van Klompenburg
HULSHORST G. Fidder
HULSHORST D. de Zwaan
HULSHORST A. Evers
HULSHORST Dr. van Vloten
HULSHORST C. Griffioen
HULSHORST J. Mol
HULSHORST W. Schenk
HUMMELO J.L. Markvoort

I

IJSSELMUIDEN D.J. Visscher
IJSSELMUIDEN GLTO Kampen/IJsseluiden / M. Knol
IJZENDOORN A.J. van Dee
IJZENDOORN Huize Oosterveld / J.M.C.G. Blanken van den Berg
IJZENDOORN Ver. Jachtcomb. Ochten-IJzendoorn / H.J. van Oostrum

K

KALENBERG Het Doevehuis / K. de Lange
KAMPEN College van Ben en W. gem. Kampen / dhr./mevr. Kremer
KAMPEN Mts. Schutte / J.W. Schutte
KAMPEN G. van de Weg
KAMPEN A4 Marine
KAMPEN Stichting Jachthaven Ketelmeer / R.J. van Waning
KAMPEN J. Kragt
KAMPEN M. Kloosterman
KAMPEN Mts. K. en A.K. Schilder
KAMPEN Jachthaven-Camping Roggebotsluis
KAMPEN A.E. van der Kamp
KAMPEN A. van 't Oever
KAMPEN W. van den Berg
KAMPEN J. van Dijk
KAMPEN H. van Bruggen
KAMPEN Jachthaven-Camping Roggebotsluis / F. Malcorps
KAMPEN Mts. J.W. van der Linde-Netjes
KAMPEN Z. Stoel
KAMPEN Fa. Alida / G.J. v.d. Veer
KAMPEN K. de Lange
KAMPEN P. Sleurink
KAMPEN T. Landsman
KAMPEN A.J. Wezenberg
KAMPEN H. Prins
KAMPEN Mts. H. en H. Prins
KAMPEN Mts. W. en M.F. Gunnink
KAMPEN W. Visscher
KAMPEN Industriële Club / C.F.J.M. Mutsaers
KAMPEN Mts. G. Koops en A. Koops
KAMPEN Watersportver. de Riette / J. Zijlstra
KAMPEN C. van Werven
KAMPEN Ver. voor Natuurstudie en Bescherming / J.F.M. Baij
KAMPEN V.B.V.N. / H. van Huure
KAMPEN NVVK / F.H.A. Odijk
KAMPEN Gemeente Kampen / O. Pol
KAMPEN Kampereiland Pachtters Bond / H.J. Meuleman
KAMPEN WBE Oldebroek/Oostervolde / H. Companjen
KAMPEN J. van der Weerd
KAMPEN GLTO Buren, Tiel / D. Vermeulen
KAPPEL AVEZAATH A.A. Sijnja
KAPPEL (Be.) A.P. van Gelderen
KAPPEL (Be.) J.M.A. Sanders
KEKERDOM H.F.R.A. Scholtens
KEKERDOM J.G.A. Muller
KEKERDOM Verenigde Bedrijven de Beijer / M.P. Dankers
KEKERDOM Landbouwbedrijf D. Daamen
KEKERDOM H.L.M. Daamen
KEKERDOM T.H.F.A.M. Daamen
KEKERDOM Landbouwbedrijf Spaldrop / G.J.A. Broekman
KEKERDOM A. Wilmsen
KESTEREN J.J. van Zetten
KESTEREN Jagersvereniging De Diana / J.I. van Zanten
KESTEREN VOF H.J. van Lutterveld & Zn.
Kraggenburg E. Stege
KRIMPEN A/D IJSSEL D.H. de Jager

L

LAAG SOEREN E.G. Braakman
LAAG SOEREN GLTO afd. Rheden e.o. / E.H.J. Braakman
LAAG SOEREN Ing. E.J.H. Bielleman
LAREN M.M. Loman
LATHUM H. Derksen
LATHUM H.W. Hupkes
LATHUM J.C. Witjes
LEERDAM F.K.J. de Groot
LEERDAM R.G. Krul
LEERSUM E. van Kempen
LEEUWARDEN W.G. Tideman
LEIDEN Ned. Ver. van Toerzeilers / A.W. de Ruyter van Steverinck
LELYSTAD Rentmeesterkantoor Flevoland e.o. BV / J.W. Bunning
LELYSTAD KvK Flevoland / F.W. Smit
LELYSTAD St. Waterrecre. IJsselmeer en Randmeren / R. Steensma
LENT J.A. van 't Hullenaar

LENT H.J.A. van Vosselen
LEUTH J.S.M. Tank
LEUTH T. Daamen en kinderen
LETTELE J. Jonkman
LEUSDEN Scouting Nederland / D. Pals
LEUSDEN N.G.M.A. Scholten
LEUSDEN Scouting Nederland / W.J. Muhs
LEUSDEN P.M.H. v.d. Kuij Loman
LEUTH G. Daamen
LEUTH H.A.J.M. Vierboom
LEUTH Mts. Fruitbedrijf Daarman-v.Wanroy
LEUTH H.Th. Spierings
LEUTH G.W.H. Kuijpers
LEUTH W.H. Jurrius
LEUTH W.G. Derksen
LEUTH J.E.C.C. Daamen
LEUTH E.J.H.M. Waamen
LEUTH R.H.J.M. Daamen
LEUVENHEIM H.J. Jonkers
LEUVENHEIM H.B. Nieuwland
LEUVENHEIM H.H. Wijnen
LEUVENHEIM H.E.J. Nieuwland
LEUVENHEIM J.G.W.H. Baron van Sytzama
LIENDEN M. van der Lee
LIENDEN Mts. de Krieger-v.d. Scheur
LIENDEN WBE Neder Betuwe Noord / F.J. Hageman
LIEREN H. Cijnsen
LOENEN H.C.J.M. Peters LOBITH J.H. Meissner
LOENEN Landgoed Grootmoeshul BV / P.J. Sanders
LOENEN R. de Vries
LOENEN P.J. Sanders
LOENEN (Gld.) J.E. Schut
't LOO OLDEBROEK J. Bakker
LOPIK H.M. Nijendijk
LUNTEREN Stichting Jac. Gazenbeek / L. Fraanje
LUNTEREN A.E. Dinger
LUNTEREN C.H. Brummer-Dinger

M

MAARN Huis te Maarn / W.J.P. van Notten
MAARN Huis te Maarn / B.Th. W. van Notten
MAARN W.J.P. van Noten
MAARSBERGEN H.A. van Beuningen
MAARSSSEN M.C.C.M. Hulshof
MALDEN T.L.H.M. Theunissen
MALDEN W.T.H. Hopman
MARLE H. de Velde
MARLE W. Westhoff
MARLE J.H. Wullink-J. Wullink-Barendsen
MARLE G.K. Bruggert
MARLE G.A.R. Eikelboom
MASTENBROEK GLTO Hasselt / J.D. Snel
MAURIK Watersp.-en Recr.cent. Eiland van Maurik / L. Kempers
MAURIK Mts. de Bruijn / J.G.M. de Bruijn
MAURIK A.J.G. Hogendoorn
MEPPEL Ministerie van Defensie / A. Noorman
MILLINGEN A/D RIJN T.A.M.J. Rosendaal-Hoogveld
MILLINGEN A/D RIJN J.B.P.M. Bless
MILLINGEN A/D RIJN Bodewes Binnenvaart BV / E. Edens
MILLINGEN A/D RIJN A. ten Westeinde
MILLINGEN A/D RIJN J.B. Selten
MILLINGEN A/D RIJN H. Kersten
MILLINGEN A/D RIJN J.W.A. van Haaren
MILLINGEN A/D RIJN E.J.W. van Haaren
MILLINGEN A/D RIJN W.P. van Haaren
MILLINGEN A/D RIJN H.S.V. De Zeelt / J.A.S. Hock
MILLINGEN A/D RIJN GLTO afd. Ooijpolder
MONSTER J.G. van Antwerpen

N

NAGELE Watersportvereniging Schokkerhaven / B. Blokhuis
NAGELE K.M. Maliepaard Holding BV / K.M. Maliepaard
NIJBROEK H.H. Bos
NIJKERK R./H.Th. van Vliet/Oostingh
NIJKERK G. Schreiber-Dekker
NIJKERK G.H. de Gooijer-v.d. Hasel
NIJKERK Ver. voor Nat. en Milieu-ed., afd. Nijkerk / R. van de Wijk
NIJKERK G. Vos e.a.
NIJKERK H. de Vries e.a.
NIJKERK A. de Raad
NIJKERK H. van Dasselbaar
NIJKERK GLTO afd. Nijkerk/ S. Gerssen
NIJKERK W.P. Spier
NIJKERK D. van Es
NIJKERK J. v.d. Dobbelsteen
NIJKERK P. Langhorst
NIJKERK G.J. van den Burg
NIJKERK Jachtvereniging Bonte Poort / J. Buytenhuis
NIJKERK Zeil- en Motorboot Ver. De Zuidwil / P.J. Schoon
NIJKERK J.H. Ridder
NIJKERK H.Th. Oostingh
NIJKERK M. Langhorst

ZWOLLE
ZWOLLE
ZWOLLE
ZWOLLE
ZWOLLE

Stichting Het Zwolse Watersportcentrum / P. Rakers
Jachthavenver. de Nadorst / R. van der Mijl
OVKK / G.J.M. Schouten
Noordwest Overijsset / H.J.M. Kemperman
Stichting Rechtsbijstand / G.J.R. Lutje Schipholt

HULSHORST G. van Vloten

I

IJZENDOORN Vereniging Jachtcombinatie Ochten Ijzendoorn
ILPENDAM A.C. Koning
ILPENDAM D. Okker
ILPENDAM Gebr. H. en G. Roeleveld

J

JULIANADORP Vogelwerkgroep Den Helder e.o.

K

KAMPEN N. J. de Coede
KAMPEN Sailing Seminars & Training Zeilkipper Risdam / G.B. Bel Kampen
KATWOUDE De Valk Monnickendam BV
KORTENHOEF Jachtbemiddeling De Krakeelakker
KORTENHOEF Jachthaven De Nieuwe Zuwe
KORTENHOEF Jachthaven Kortenhoeft BV
KORTENHOEF VOF Jachtwerf De Wijde Blik
KORTENHOEF H. Brouwer
KWADIJK A. Beentjes
KWADIJK C.A. Visser
KWADIJK G.W.P. Glansdorf
KWADIJK J. Koopmans
KWADIJK VOF G. Koopmans
KWADIJK VOF J. Bakker en Zn.

L

LANDSMEER College van B en W, Gemeente Landsmeer
LANDSMEER A.G.W. Straver
LANDSMEER C. Smit
LANDSMEER Clusius College
LANDSMEER G. Bouma
LANDSMEER Gebr. Dekker
LANDSMEER Hengelsportvereniging Landsmeer-Den IJp
LANDSMEER J. van Heusden
LANDSMEER J. Kraaij
LANDSMEER J. Schaap
LANDSMEER K. van Staaveren
LANDSMEER M. Havik
LANDSMEER P.J. Hartog
LANDSMEER W. Draal
LANDSMEER Wildbeheer Waterland en Omstreken
LEEUWARDEN RECRON / drs. T.P. Ellens
LEIDEN Duin Behoud
LEIDEN Nederlandse Vereniging van Toerzeilers
LELYSTAD Directie IJsselmeergebied
LELYSTAD Heemraadschap Fleverwaard
LELYSTAD KvK Flevoland
LELYSTAD Provincie Lelystad
LELYSTAD RWS Lelystad
LELYSTAD Stichting Waterrecreatie IJsselmeer en Randmeren
LELYSTAD D.G. Rijkswaterstaat, Directie IJsselmeergebied
LELYSTAD College van B en W, Gemeente Lelystad
LELYSTAD Stichting Waterrecreatie IJsselmeer en Randmeren / R. Steensma
LELYSTAD WSV Lelystad / D. Wielinga
LELYSTAD Heemraadschap Fleverwaard
LELYSTAD KvK Flevoland
LELYSTAD Milieu Federatie Flevoland / H. Wever
LELYSTAD DEKO marine BV / J. Deutekom
LELYSTAD Zeilcharter 't Suyderseepaerd / B. Wijn
LELYSTAD Ver. Vrienden van de Markerwaard / drs. J. Achterstraat en ir. J.J. Betzema
LEUSDEN Landelijk Bureau Scouting Nederland
LEUSDEN Het Grote Water BV / G.C. van Merrienboer
LEUSDEN-Z Waterski-vereniging Maurik
LOENEN AAN DE VECHT College van B en W, gemeente Loenen
LOENEN AAN DE VECHT W. van der Pauw
LOOSDRECHT A. Doets
LOOSDRECHT C. Zeldenrijk
LOOSDRECHT De Valk International BV
LOOSDRECHT E.H. Hartman
LOOSDRECHT Exploitatiemaatschappij De Uitkijk BV
LOOSDRECHT G. Meijers
LOOSDRECHT G.W. Veldhuizen
LOOSDRECHT College van B en W, gemeente Loosdrecht
LOOSDRECHT J. Hegers
LOOSDRECHT Jachthaven Muyenveld
LOOSDRECHT Jachthaven Piet Hein
LOOSDRECHT Koninklijke Watersport Vereniging Loosdrecht
LOOSDRECHT R.J. Klomp
LOOSDRECHT R. van Henten
LOOSDRECHT Recreatiecentrum Mijnden
LOOSDRECHT Scherpel Jachtwerf BV
LOOSDRECHT Zeilschool De Vuurtoren
LOOSDRECHT A. Heineke
LOOSDRECHT B.G. Veldhuizen
LOOSDRECHT J. Bekman

LOOSDRECHT
LOOSDRECHT
LOOSDRECHT
LUCHTHAVEN SCHIPHOL

M

MAARN W.J.P. van Notten
MAARSSSEN A. Verweij
MAARSSSEN A. Smit
MAARSSSEN J.A. van Santen
MAARSSEVEEN G.N. van Ieperenburg
MAARTSENDIJK College van B en W, gemeente Maartsensdijk
MARKEN Van der Zel Zeilcharters
MAURIK Waterskischool Nautique
MEDEMBLIK Conyplex BV
MEDEMBLIK College van B en W, Gemeente Medemblik
MIDDELIE C. van de Mudding
MIDDELIE C.S. Hagenhoek
MIDDELIE E. de Boer
MIDDELIE E.N. van Teijling
MIDDELIE H. J. Laan
MIDDELIE J. Kout
MIDDELIE J. Hoek
MIDDELIE J.J. de Boer
MIDDELIE J.P.Vink
MIDDELIE Mts. Greuter- Bark
MIDDELIE S. Vroom
MIDDELIE S.Hogenhoch
MIDDELIE W. de Boer
MIDDELIE J.L.Uitenhuis
MIDDENBEEEMSTER Waterschap De Waterlanden
MIDDENBEEEMSTER J. Herweijer
MIDDENBEEEMSTER Hakvoort BV
MONNICKENDAM Hamburger Sailing
MONNICKENDAM Jachthaven Hemmeland
MONNICKENDAM Jachthaven Van Goor
MONNICKENDAM College van B en W, gemeente Waterland
MONNICKENDAM Watersportvereniging Monnickendam / T. de Jong
MONNICKENDAM Stichting Jacht- en Faunabeheer Waterland
MONNICKENDAM Dolman Yachts International
MUIDEN College van B en W, gemeente Muiden
MUIDEN Dolman Yachts International / J.W.H. Dolman

N

NAARDEN Ir. W.P. van Erven Dorens
NAARDEN Jachthaven Naarden
NAARDEN College van B en W, gemeente Naarden
NAGELE K.M. Maliepaard Holding BV / ing. K.M. Maliepaard
NEDERHORST DEN BERG Agrarisch bedrijf M.T.S. / G&G.W. Hoogendoorn
NEDERHORST DEN BERG College van B en W, gemeente Nederhorst den Berg
NEDERHORST DEN BERG Lodewijk Watersport BV
NIEUWEGEIN DG Rijkswaterstaat
NIEUWERSLUIJ A. v/d Engel
NIEUWERSLUIJ C.M.M. Calis Buys
NIEUWERSLUIJ C.M.M. Calis Buys
NIEUWERSLUIJ S. Veenstra
NIEUWERSLUIJ W.L. van Dijk
NIEUWERSLUIJ E. Casant-Nagel
NIEUWERSLUIJ Mts. W. en A.W. Doornenbal
NIJMEGEN FODI
NOORDBEEEMSTER Mts. Bark
NUNSPPEET De Hooghe Bijsschel BV
NUNSPPEET H. Westerink
NUNSPPEET P. van Berkel
NUNSPPEET Watersportvereniging Veluwemeer

O

OLBURGER Camping- Jachthaven Dorado Beach
OLBURGER Fam. van den Berg
OOSTEREND TEXEL L. Duinker
OOSTEREND TEXEL W.L.T.O. Afd. Texel
OOSTHUIZEN College van B en W, Gemeente Zeevang
OOSTHUIZEN H. en L.A. Kastelein
OOSTHUIZEN WBE Zeevang
OOSTZAAN Mts. J. Bindt en J. Buys
OOSTZAAN W.K. Pilkes
OTTOLAND Kring Zuid-Holland-Oost
OUD LOOSDRECHT Jachthaven Het Anker BV
OUD MAARSSEVEEN C.D. Verhooff
OUD MAARSSEVEEN J. Staal
OVERVEEN Landschap Waterland
OVERVEEN Recreatieschap Het Twisce

P

PETTEN De Wildbreker Natuurorganisatie
PURMEREND Ver. Agrarisch Natuurbeheer Waterland
PUTTEN Watersportvereniging Nulde



Centraal

Landelijke organisaties

Amersfoort Arnhem Arnhem	Koninklijke Nederlandse Jagers Vereniging (KNJV) Projectbureau Duurzame Energie Vereniging van recreatieondernemers Nederland (RECRON)
Badhoevedorp Barneveld	Vereniging van Nederlandse Verkeersvliegers (VNV) Nederlandse Vakbond Varkenshouders
Den Haag Den Haag	Vereniging van Nederlandse Gemeenten (VNG) Vereniging van Samenwerkingsverbanden in de Recreatiesector (OSO)
Den Haag Den Haag Den Haag Den Haag	VNO/NCW Koninklijke Nederlandse Toeristenbond (ANWB) Land- en Tuinbouworganisatie Nederland (LTO) Combinatie van Beroepsvisser
Edam	HISWA
Haarlem	Nederlandse Vereniging van Zandwinners (NVZ)
Lelystad	Stichting Waterrecreatie
Nieuwegein	Koninklijke Nederlands Motorboot Club
Schagen	Vereniging Nederlandse Vliegvisser (VNV)
Utrecht / Rotterdam	Fortis-Amev (Van Ballegooijen Van Dijk Advocaten)
Wijk bij Duurstede	Organisatie voor Particulier en Agrarisch Natuurbeheer (SBNL)
Zeist Zeist / Assen	Vogelbescherming Federatie Particulier Grondbezit (Geene c.s. Advocaten)

Overige, niet opgenomen in regionale adressenlijsten

Delfzijl	Nautische Unie Hunfeld
Echteld	C.J.B van Zoelen & zn.
Grou	WBE Lauwersmeer-Westpolder
Rockanje Roivels (Be.) Rotterdam	Partij van de Arbeid Gemeente Westvoorne G. Clijmans Kamer van Koophandel
Ulvenhout	P.H.Schneider
Wenun Wiesel Winschoten	H.J.M. Boomkamp Fam. Van Kernebeek
Zwolle Zwolle	Gebiedsspecifiek beleid, Noord-West Overijssel W.F.C Tromp Meesters

Provincies

Provincie Brabant
Provincie Drente
Provincie Flevoland
Provincie Friesland
Provincie Gelderland
Provincie Groningen
Provincie Limburg
Provincie Noord-Holland
Provincie Overijssel
Provincie Utrecht
Provincie Zeeland
Provincie Zuid-Holland

Colofon

Uitgave:

Ministerie van Landbouw,
Natuurbeheer en Visserij
Directie Natuurbeheer
Definitieve versie 23 februari 2000

Redactionele begeleiding en opmaak:

Veerkracht informatieve producties, Rotterdam

Illustraties:

Erwin van Laar, Driebergen
Dienst Landelijk Gebied, Utrecht

